

🕒 Создано: 12.01.2026 в 20:43

Обновлено: 12.01.2026 в 22:45

**Санкт-Петербург, улица Георгия Гречко,
1**

8 500 000 ₽

Санкт-Петербург, улица Георгия Гречко, 1

Округ

[СПБ, Московский район](#)

Квартира

Количество комнат

1

Жилая площадь

16.9 м²

Площадь кухни

11.5 м²

Общая площадь

46 м²

Этаж

2/5

Детали объекта

Тип сделки

Продам

Раздел

[Квартиры](#)

Тип балкона

2 лоджии

Тип санузла

раздельный

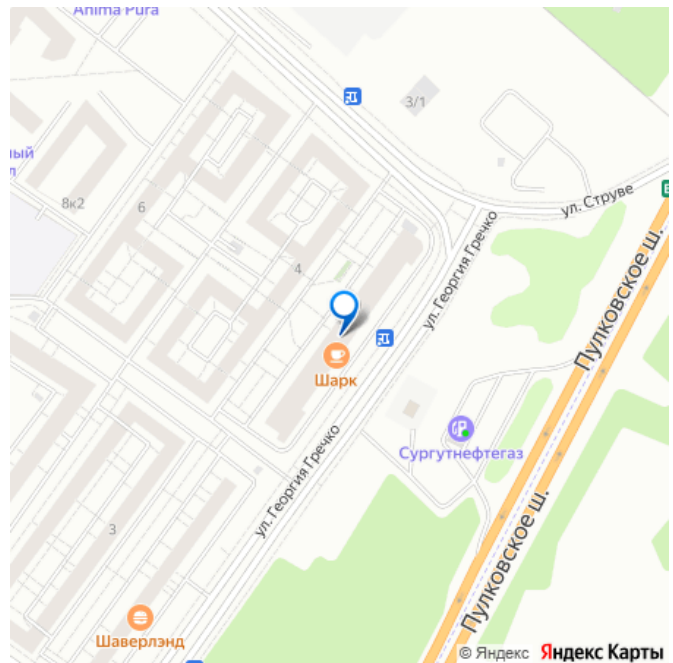
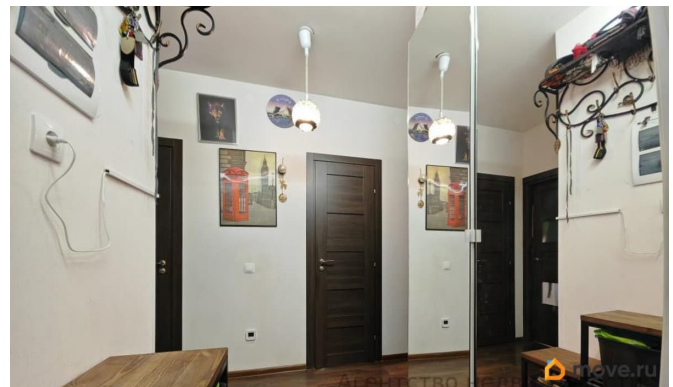
Вид из окна

<https://spb.move.ru/objects/9287956340>

**Наталья Валерьевна Коцарева, Нев-
Альянс**

79811890868

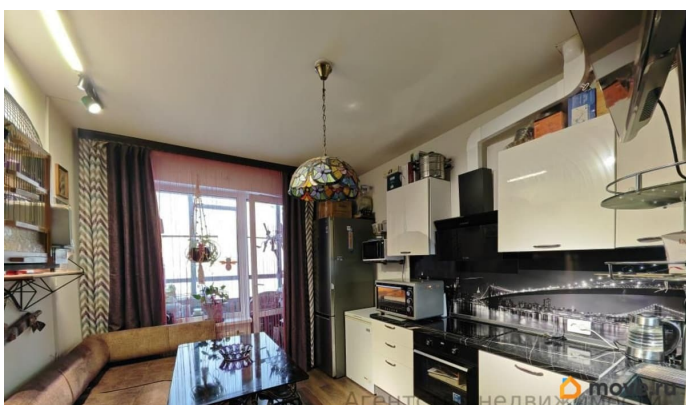
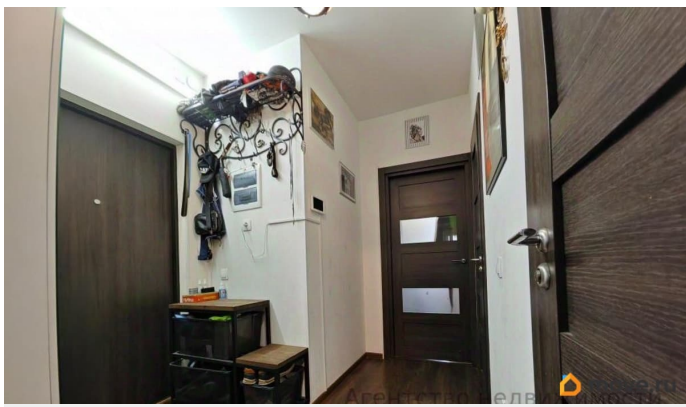
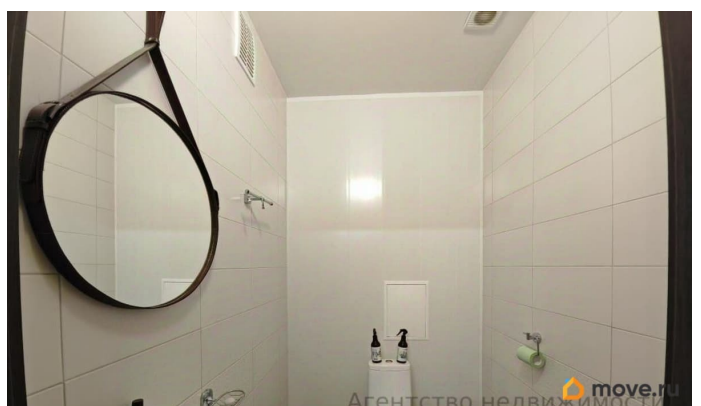
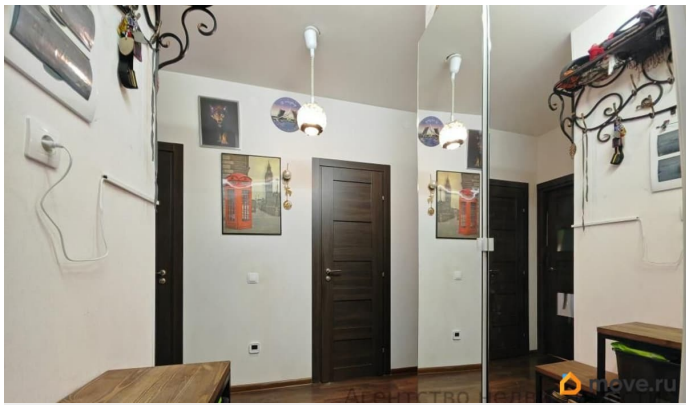
для заметок

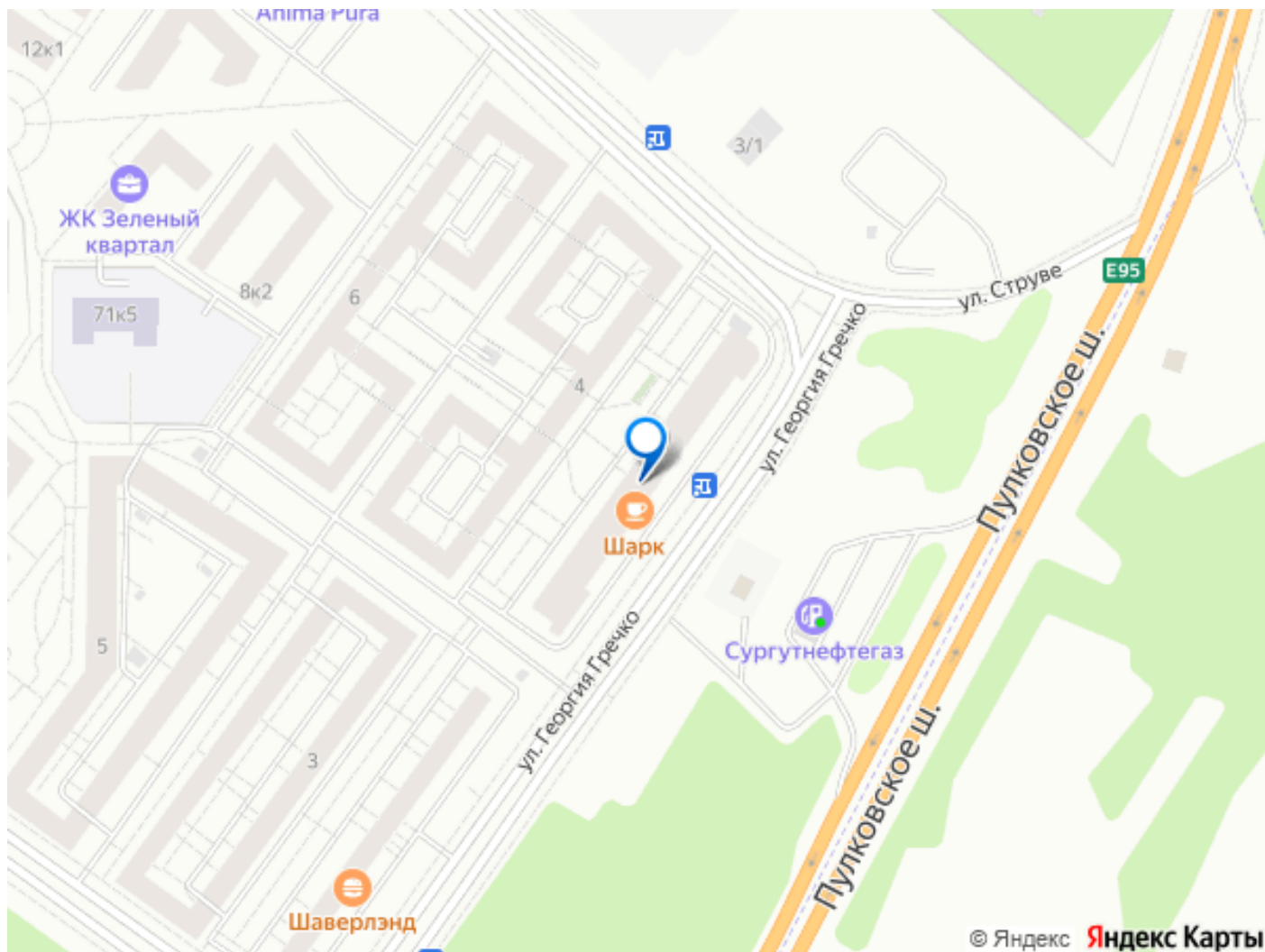


лифт, парковка

Описание

Продам 1-комнатную квартиру 46,6 м² в ЖК «Зелёный квартал» (Московский район, ул. Георгия Гречко, д.1, стр.1). Возможен обмен на дом в пределах 30 км. от Санкт-Петербурга. Основные преимущества: - Распашонка — окна на две стороны. Редкая планировка!!!! - Две лоджии: одна утеплена и остеклена, вторая с выходом на открытую террасу В общую площадь квартиры включили площадь 2 лоджий - 7 кв.м. - Раздельный санузел, тёплый пол в ванной - Этаж 2/5, два лифта (пассажирский и грузовой), - Идеальная локация — первый дом ЖК, рядом остановка - напротив дома, тихий зелёный двор - Удобный транспорт: автобусы каждые 10-15 мин. до метро Московская, маршруты в Гатчину, Пушкин, Красное Село До аэропорта 15 минут, из Пулково — 10 минут без пробок - Парковка всегда свободна — низкоэтажная застройка - Детские и спортивные площадки, рядом школа и детсад с бассейном- В конце квартала — экотропа и зона отдыха - На первом этаже: Магнит, Красное & Белое, аптеки, фермерский магазин и др. - Скоро открытие поликлиники - Регистрация — СанктПетербург, Московский район. В собственности более 5 лет. Продаётся первый раз, приобреталась у застройщика. 2 взрослых собственника. Обременений нет - без опеки, без ипотеки, никто не прописан. - Звоните / пишите — расскажу подробнее и покажу квартиру!





Move.ru - вся недвижимость России