

🕒 Создано: 14.03.2026 в 02:12

🔄 Обновлено: 18.04.2026 в 17:38

**21 722 945 ₹**

Округ

[СПБ, Василеостровский район](#)

## Квартира

Количество комнат

1

Высота потолков

3.02 м

Жилая площадь

19.4 м<sup>2</sup>

Площадь кухни

15.7 м<sup>2</sup>

Общая площадь

47.79 м<sup>2</sup>

Этаж

8/12

## Детали объекта

Тип сделки

Продам

Раздел

[Квартиры](#)

Тип санузла

совмещенный

Вид из окна

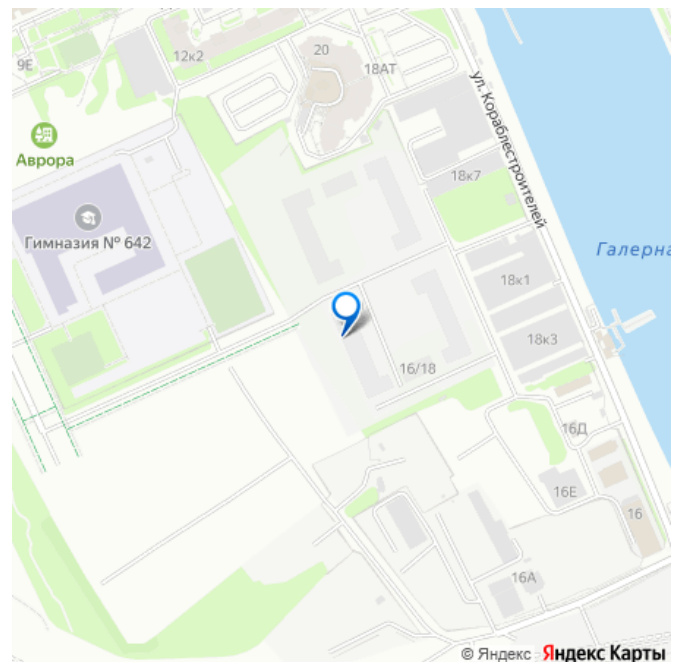
на улицу

Ремонт

<https://spb.move.ru/objects/9291690808>

**Петербургская Строительная  
Компания, Петербургская  
Строительная Компания  
79238996018**

для заметок



без отделки

---

Квартира в новостройке

да

---

Год сдачи

3 квартал 2028 г.

---

Покупка в ипотеку

да

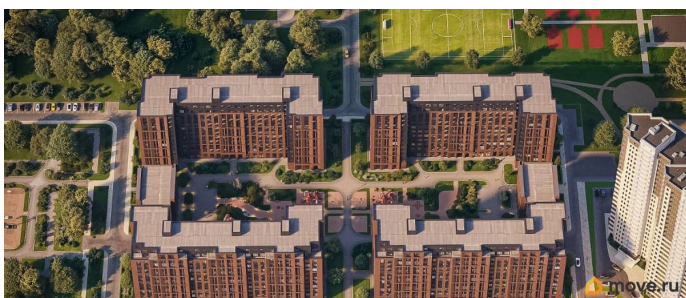
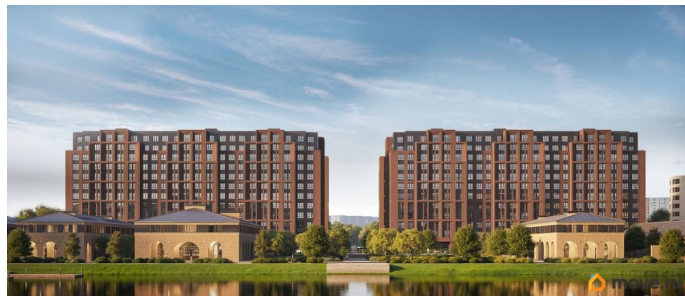
---

возможна ипотека, лифт

## Описание

1-комн. квартира в ЖК «Галерная гавань» на 8 этаже. Квартира без отделки, полностью готова к ремонту. Общая площадь: 47.79 кв.м., жилая: 19.44 кв.м., площадь просторной кухни-столовой: 15.67 кв.м. Квартира угловая, окна обеспечивают равномерное освещение в течение дня. В квартире один совмещенный санузел. Высота потолков 3.02 м. Дом монолитный, трехподъездный, высотой 12 этажей. Квартира находится в 3-й секции в корпусе 1. На этаже 7 квартир. В подъезде 1 пассажирский и 1 грузовой лифт. Начало строительства - 4 квартал 2025 года. Окончание строительства - 3 квартал 2028 года. Оформление сделки по договору долевого участия. В шаговой доступности от дома имеется станция метро (расстояние по прямой) «Приморская» (1.6 км), также недалеко от этого корпуса находятся станции метро: «Горный институт», «Василеостровская», «Спортивная», «Крестовский остров». «Галерная гавань» — это жилой комплекс бизнес-класса в исторической части Васильевского острова — на берегу Галерной гавани, ведущей свою историю с 1724 года. В свою очередь, исторический Васильевский остров это

университеты, школы, детские сады, поликлиники, несколько станций метро и прочая инфраструктура без проблем с транспортной доступностью. В «Галерной гавани» шесть корпусов на 813 квартир, площадью от 29,5 до 134 кв.м. Высота потолков 3 м. Два корпуса из шести всего на 20 квартир. На верхних этажах расположатся квартиры с большими террасами и панорамным остеклением. Также есть квартиры с французскими балконами и мастер-спальнями. Четыре квартиры из каждых пяти с видами из окон на тихую воду, на старые и новые городские символы. Паркинг займет весь подземный объем квартала, и будет вмещать 606 автомобилей. Фасады «Галерной гавани» выполняются в стиле баварской кирпичной кладки, с акцентами из керамогранита графитового оттенка. Объемы задаются ризалитами с художественной подсветкой. Для жителей будет создан комьюнити-клуб с переговорной и библиотекой, кинозалом, кофе-пойнтом, детской комнатой с пространством для мастер-классов, фитнес-зоной, а также бьюти-кабинетом. «Галерная гавань» — это также первый в Петербурге жилой комплекс с общественным пространством у воды. ГК «ПСК» восстановит десять исторических зданий, в которых расположатся рестораны, кафе, фитнес-клуб с бассейном, культурное пространство, театр и офисы. При этом набережная будет превращена в пешеходную, в территорию общественного пространства. #26FiAA

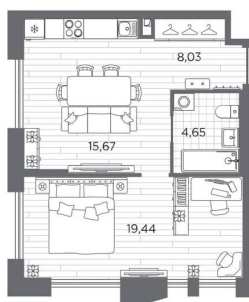


# ГАЛЕРНАЯ *гавань*

1-комнатная  
47,79 м<sup>2</sup>

- Без отделки
- Угловая квартира

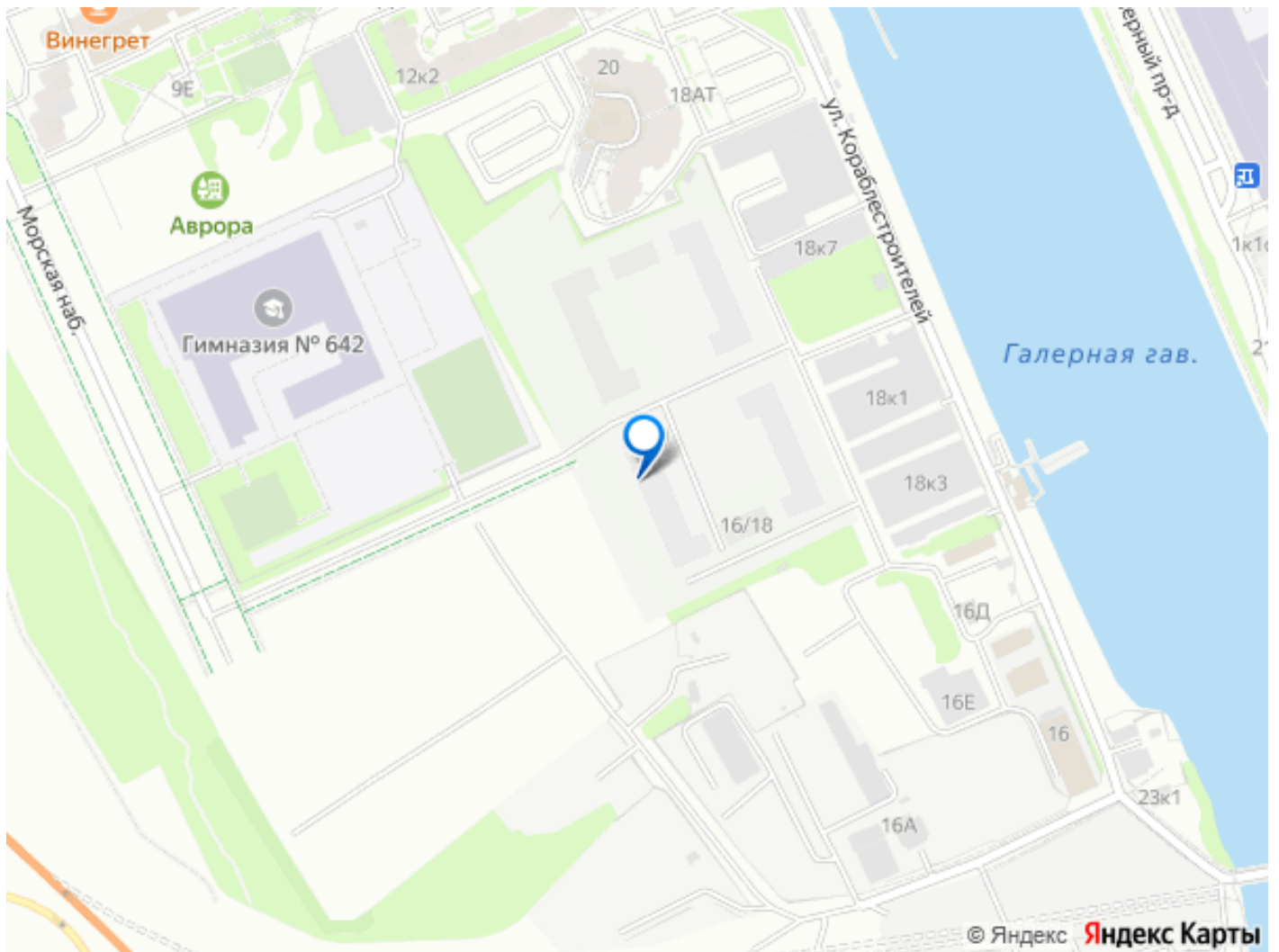
Передача ключей  
в 3 кв. 2028 г.



Корпус  
№1

Этаж  
0 / 12 / 13

Вид  
3 0 0 м  
[move.ru](https://www.move.ru)



Move.ru - вся недвижимость России