

🕒 Создано: 19.11.2025 в 21:00

🔄 Обновлено: 07.12.2025 в 15:21

Застройщик

79808237047

20 864 993 ₺

Округ

[СПБ, Василеостровский район](#)

для заметок

Квартира

Количество комнат

1

Высота потолков

2.72 м

Жилая площадь

13 м²

Площадь кухни

22.3 м²

Общая площадь

47.85 м²

Этаж

10/10

Детали объекта

Тип сделки

Продам

Раздел

[Квартиры](#)

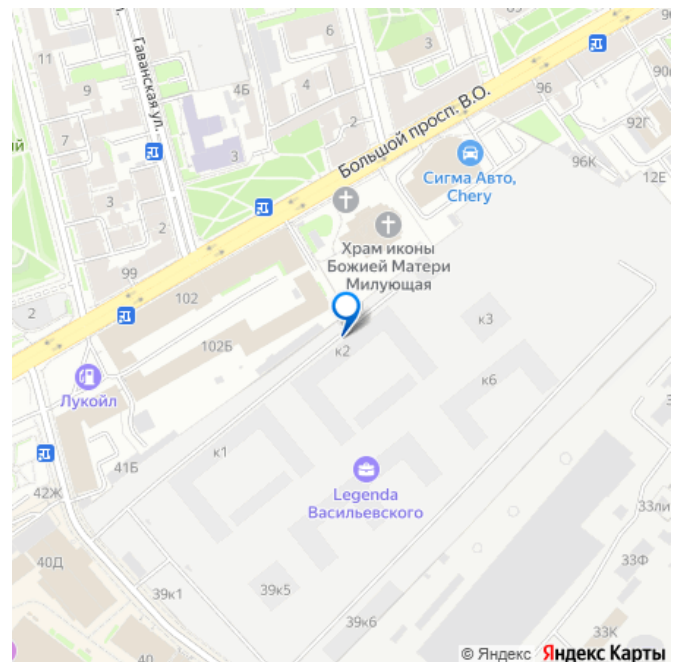
Квартира в новостройке

да

Год сдачи

1 квартал 2029 г.

Покупка в ипотеку



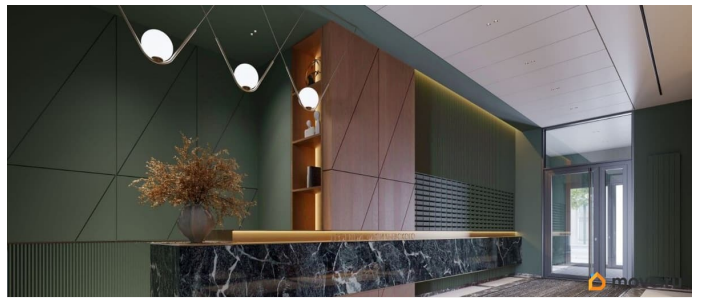
возможна ипотека, лифт

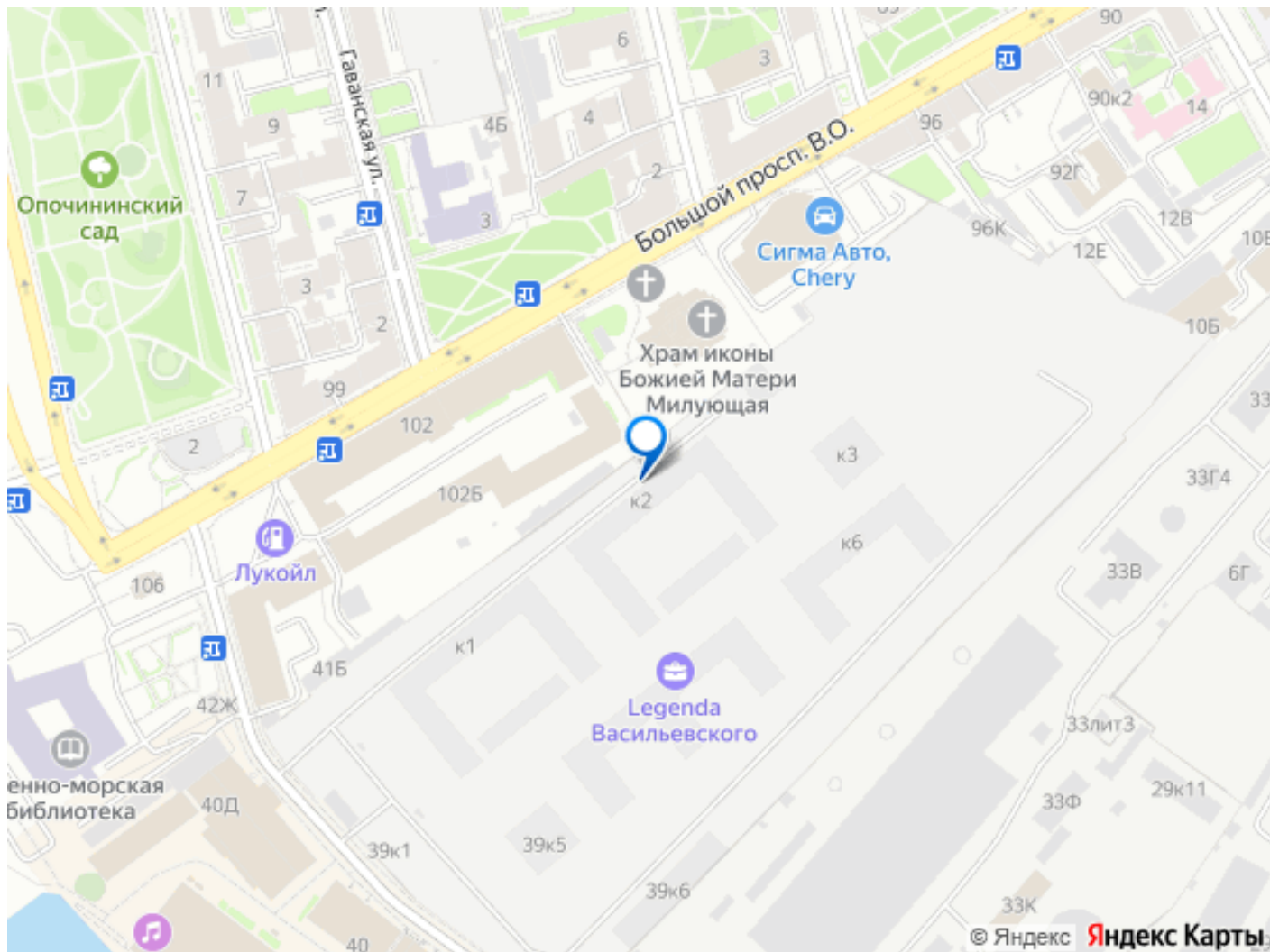
Описание

Просторная 1-комн. квартира с предчистовой отделкой в ЖК «LEGENDA Васильевского» на 10 этаже. Общая площадь: 47.85 кв.м., жилая: 12.98 кв.м., площадь просторной кухни-столовой: 22.27 кв.м. Все окна выходят на одну сторону. В квартире один отдельный санузел. Высота потолков 2.72 м. «LEGENDA Васильевского» жилой квартал в минутной доступности от Финского залива, главного креативного хаба Санкт-Петербурга Севкабель Порта и других точек притяжения. Современные инженерные и технические решения, повышающие качество жизни TechnoBox включают в себя: стационарный и удаленный контроль дома, систему вентиляции Air Design - здоровое дыхание без лишнего шума, мультисервисную сеть, объединяющую коммуникационные системы, удаленное управление электроприборами, контроль отопления в каждом помещении, поддерживающий оптимальный температурный баланс во время «холодного» периода», датчики протечки, датчик открытия входной двери. Мультисервисная сеть (МСС) объединяет ключевые слаботочные системы дома, задавая им единый высокий стандарт работы, обеспечивая надёжность их функционирования и управления. Квартира готова к декорированию. Застройщиком сделана шумоизоляция; стены подготовлены для отделки; проведена электрика с учетом рекомендаций по расстановке мебели и бытовой техники; выровнен пол. В каждой квартире установлена взломостойкая

входная дверь, окна со специальным термоизолированным алюминиевым профилем. Двор жилого комплекса «LEGENDA Васильевского» закрыт. Проект состоит из шести разноформатных корпусов с ритмичными фасадами в духе пост-конструктивизма. Геометрия жилого комплекса состоит из четко простроенных осей, чередующих открытые пространства и объемы корпусов, каждый из которых обладает своим визуальным кодом индивидуальным рисунком фасада и цветовой палитрой. Корпуса образуют периметр с общественными пространствами: площадью с кафе, магазинами и пешеходным променадом с детскими игровыми хабами, местами для спокойного отдыха и workout-зоной. Срок сдачи 4 квартал 2027 года. На территории комплекса предусмотрены теплый подземный паркинг и два наземных 4-х этажных паркинга.







Move.ru - вся недвижимость России