

**Анна Берёзкина, Вестар**

**79111362617**

🕒 Создано: 27.05.2025 в 15:33

🔄 Обновлено: 08.04.2026 в 11:32

**Санкт-Петербург, дорога Торфяная, 17к4**

**14 800 000 ₽**

Санкт-Петербург, дорога Торфяная, 17к4

Округ

[СПБ, Приморский район](#)

## Квартира

Количество комнат

1

Высота потолков

2.75 м

Жилая площадь

16.8 м<sup>2</sup>

Площадь кухни

17.4 м<sup>2</sup>

Общая площадь

47.9 м<sup>2</sup>

Этаж

1/11

## Детали объекта

Тип сделки

Продам

Раздел

[Квартиры](#)

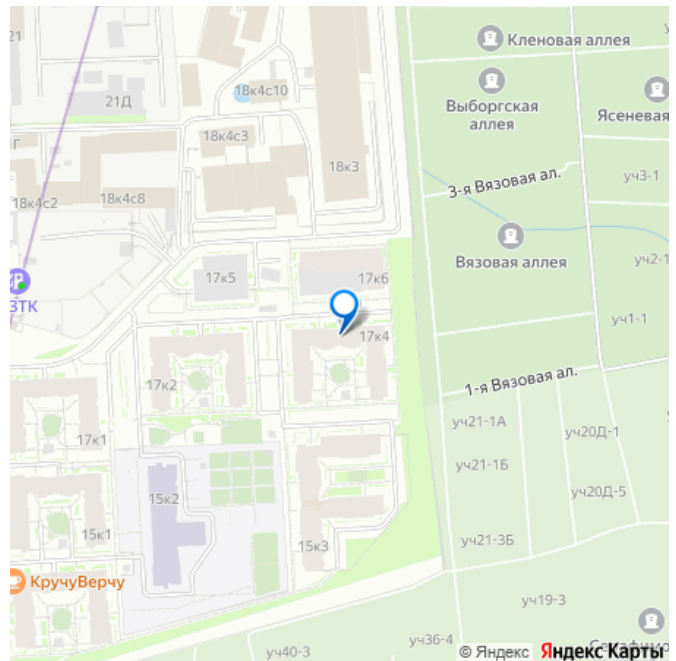
Тип балкона

лоджия

Тип санузла

раздельный

для заметок



Вид из окна

во двор

Ремонт

евро

Квартира в новостройке

да

Год сдачи

4 квартал 2020 г.

Покупка в ипотеку

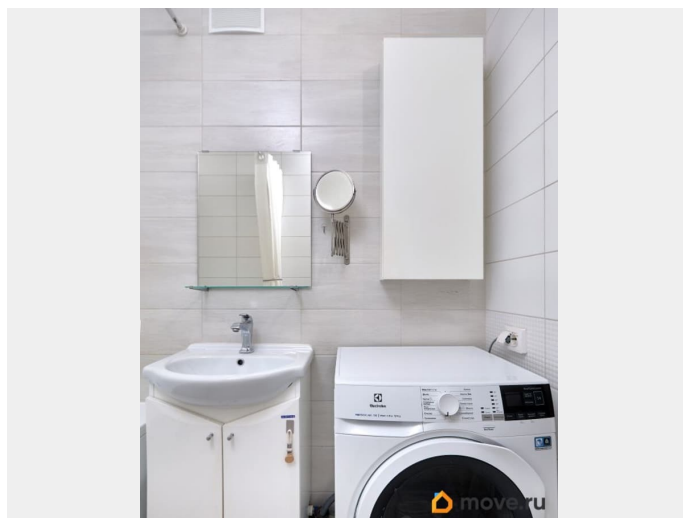
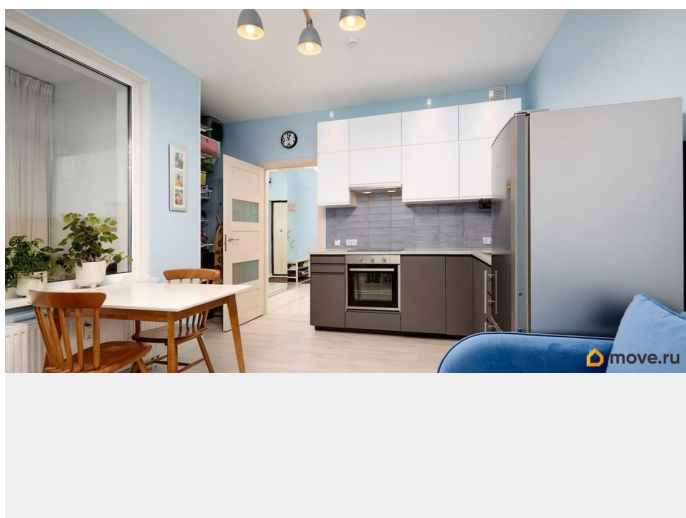
да

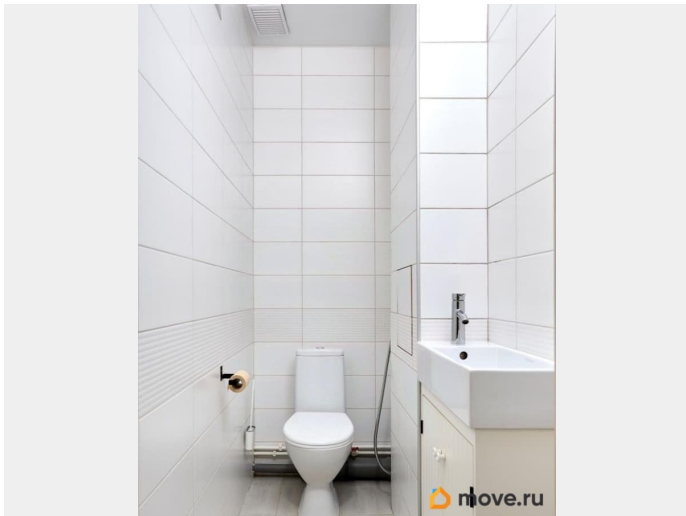
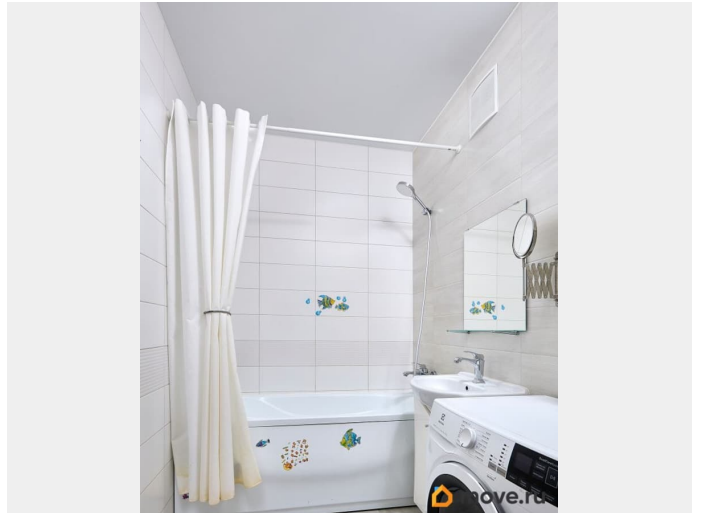
возможна ипотека, лифт, парковка

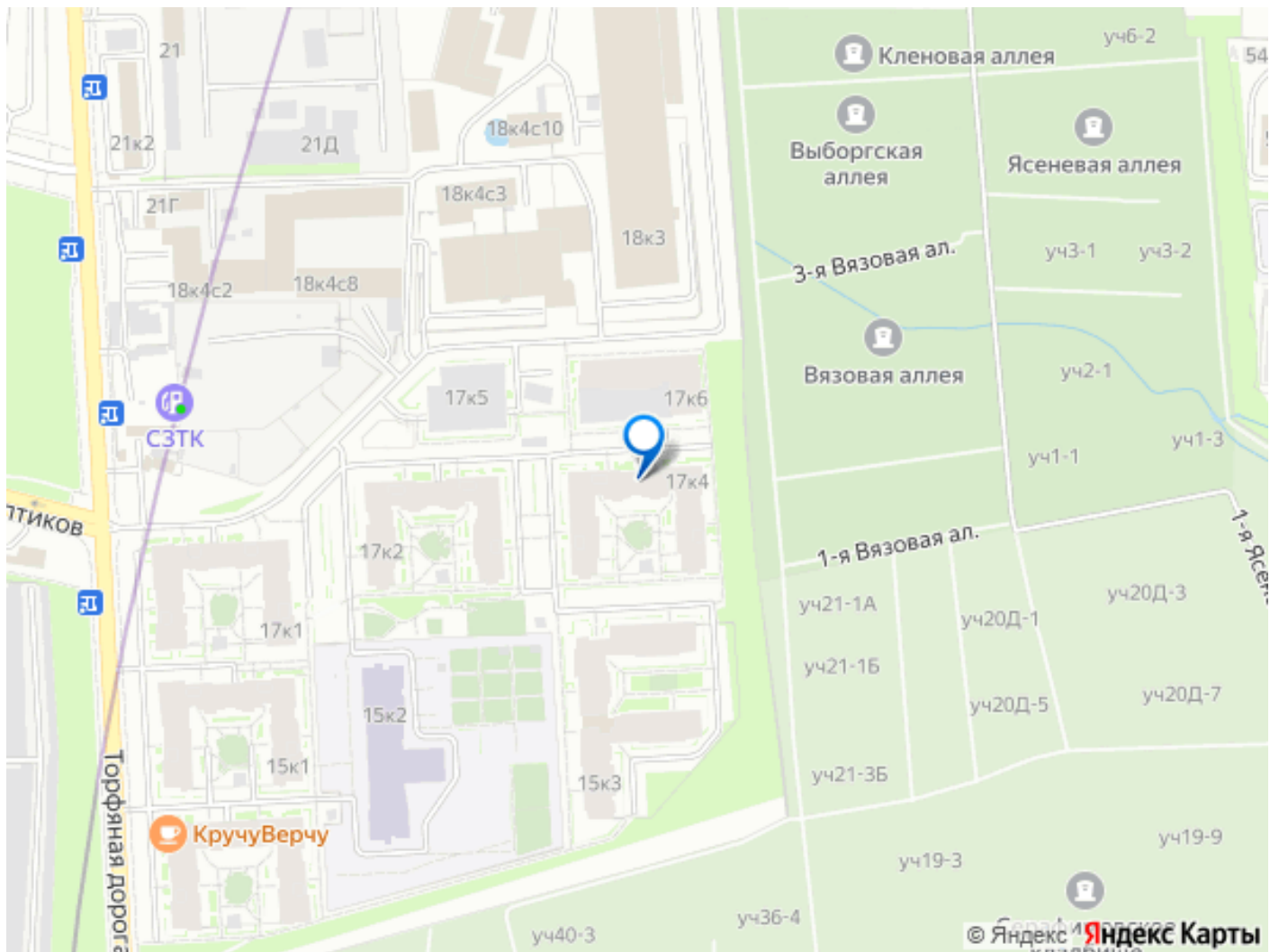
## Описание

Продажа квартиры в малоэтажном жилом комплексе Artline - современный проект от крупнейшего петербургского застройщика. Вентилируемые фасады с облицовкой керамогранитом, панорамное остекление лоджий, стильное озеленение и благоустройство территории создают неповторимый стиль этого комплекса. Все дворы домов закрыты от автомобилей, обеспечивая уютное место для безопасных игр и отдыха. Есть общественное благоустроенное пространство, отвечающее за досуг всех жителей. В комплексе круглосуточное видео наблюдение. Для автомобилей предусмотрен теплый подземный паркинг, многоуровневая наземная парковка и зона гостевой стоянки. В парадной есть место для хранения спорт.инвентаря. Сама квартира евро-планировки: просторная кухня-гостиная и изолированная комната. Отделка в отличном состоянии, выполнена в светлых тонах. В санузле установлен подогрев пола. Есть оборудованная и вместительная

гардеробная. Кухонный гарнитур со встроенной техникой остается покупателю. В районе прекрасно развита инфраструктура. На территории ЖК расположен большой и современный детский сад, где всегда есть места для новых детей, а также: супермаркеты, кофейни, салоны красоты. Рядом школы, медицинские и спортивные центры. До большого торгового центра Гулливер 5 минут пешком. В пешей доступности - живописный ЦПКиО. Удобная транспортная доступность: до станции метро Старая деревня 10 минут прогулочным шагом. Рядом выезд на кад и зд. Квартира юридически чистая. Один взрослый собственник, квартира куплена у застройщика в 2020 году. Без обременений, без использования мат.капитала. Перепланировки отсутствуют. Личное участие собственника в сделке и вся стоимость в договоре. Легкая встречная покупка.







Move.ru - вся недвижимость России