

🕒 Создано: 13.03.2026 в 01:53

🔄 Обновлено: 04.04.2026 в 01:48

Санкт-Петербург, Подъездной пер, 12

15 900 000 ₹

Санкт-Петербург, Подъездной пер, 12

Улица

[Подъездной переулок](#)

Квартира

Количество комнат

1

Общая площадь

48.1 м²

Этаж

5/8

Детали объекта

Тип сделки

Продам

Раздел

[Квартиры](#)

Квартира в новостройке

да

Описание

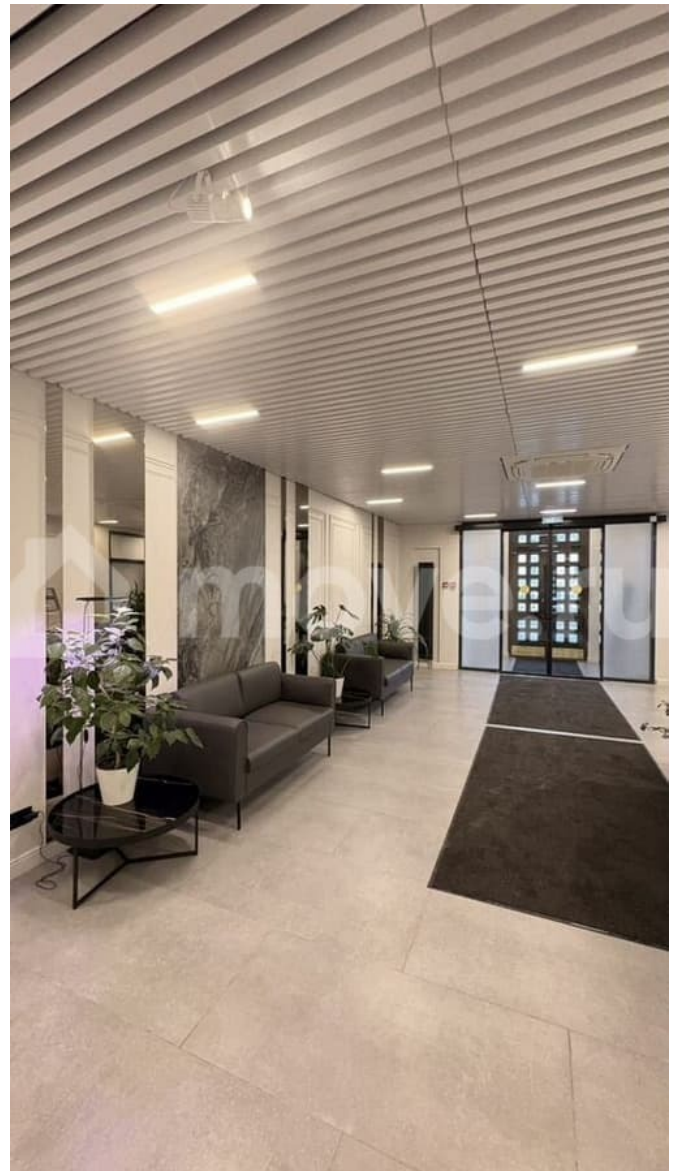
Апартамент в Адмиралтейском районе в историческом месте расквартирования Семеновского полка, на пересечении улицы Марата и Подъездного переулка, с парадным входом с улицы Марата. С возможностью проживания, регистрации по месту пребывания, а также сдачи в посуточную

<https://spb.move.ru/objects/9291572324>

**Юлия Соломатина, Джуди Соло 25 лет
на рынке недвижимости**

89251234567

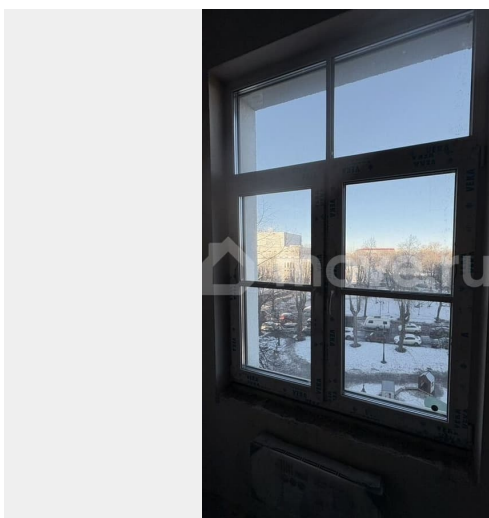
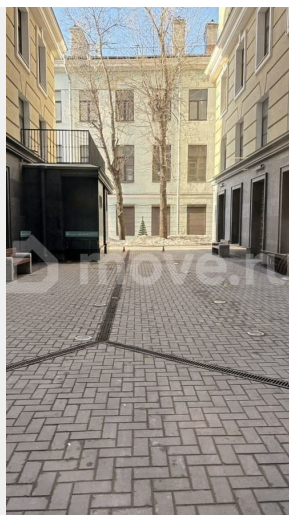
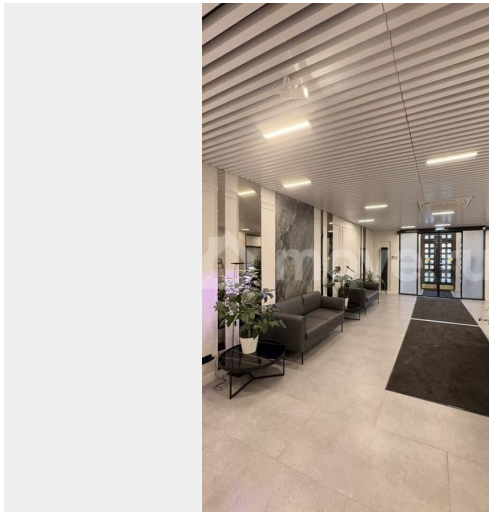
для заметок

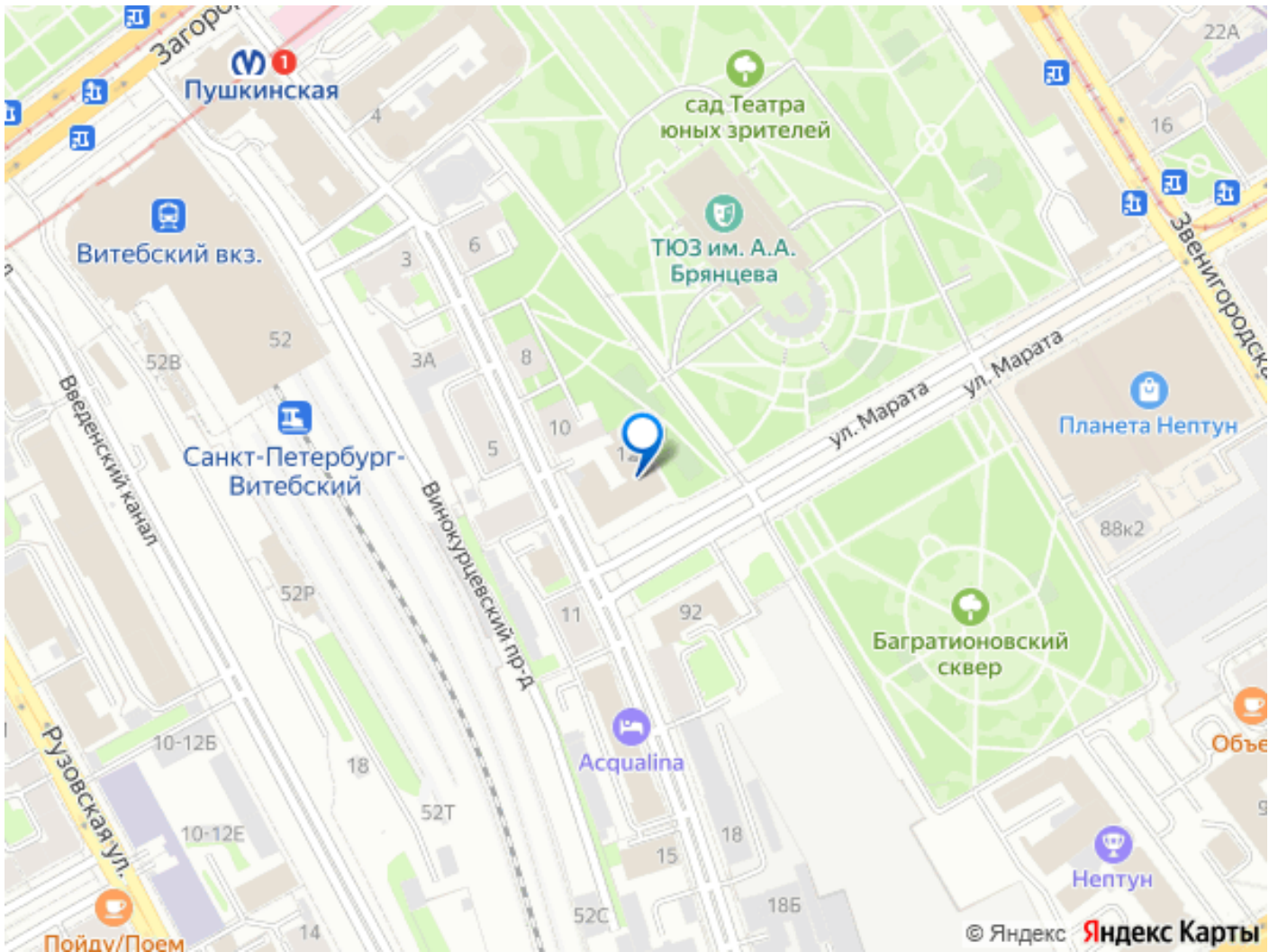
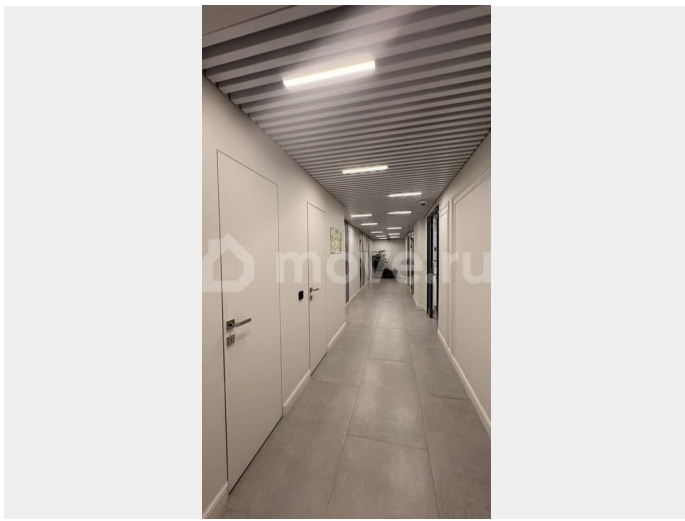


аренду без регистрации в реестре классифицированных средств размещения. Окна выходят на парк ТЮЗа и сам ТЮЗ. Настоящая евродвушка в бизнес классе 48 кв.м с 18-метровой спальней и гостиной 23 метра. Возможность планирования гардеробной, прачечной комнаты, дополнительного санузла. В последних фото - как раз фото возможного дизайна вашей будущей квартиры. Прекрасное расположение апартаментов в парке ТЮЗа и близости к знаковым локациям города, поэтому привлекает туристов постоянно. Есть уже отчеты управляющей компании по доходности в комплексе «Наследие на Марата». В шаговой доступности: ?Витебский вокзал в 150 метрах (с которого можно уехать во Дворцы и парки Пушкина и Павловска) ?Театр Юного Зрителя со своим парком ? Багратионовский сквер ?Океанариум и ТЦ Нептун ? знаменитые Пять углов ?ресторанная улица Рубинштейна ?прогулочная улица Правды ? новое здание 6-ти этажного театра МДТ ?7 театров ? 7 станций метро в шаговой близости Просмотр можно организовать в любое время. Подходят любые способы оплат: ипотека, наличные. Проведем безопасную Прекрасное расположение апартаментов в парке ТЮЗа и близости к знаковым локациям города, поэтому привлекает туристов постоянно. Есть уже отчеты управляющей компании по доходности в комплексе «Наследие на Марата». В шаговой доступности: ?Витебский вокзал в 150 метрах (с которого можно уехать во Дворцы и парки Пушкина и Павловска) ?Театр Юного Зрителя со своим парком ? Багратионовский сквер ?Океанариум и ТЦ Нептун ? знаменитые Пять углов ?ресторанная улица Рубинштейна ?прогулочная улица Правды ? новое здание 6-



ти этажного театра МДТ ?7 театров ? 7 станций метро в шаговой близости Просмотр можно организовать в любое время. Подходят любые способы оплат: ипотека, наличные. Проведем безопасную сделку с проверенным продавцом (предоставляем отчет юридической проверки).





Move.ru - вся недвижимость России