

Создано: 15.12.2025 в 18:44

Обновлено: 29.01.2026 в 12:05

15 880 000 ₽

Округ

[СПБ, Невский район](#)

Квартира

Количество комнат

1

Жилая площадь

13.6 м²

Площадь кухни

16.4 м²

Общая площадь

48.49 м²

Этаж

15/17

Детали объекта

Тип сделки

Продам

Раздел

[Квартиры](#)

Тип балкона

балкон

Тип санузла

совмещенный

Ремонт

с отделкой

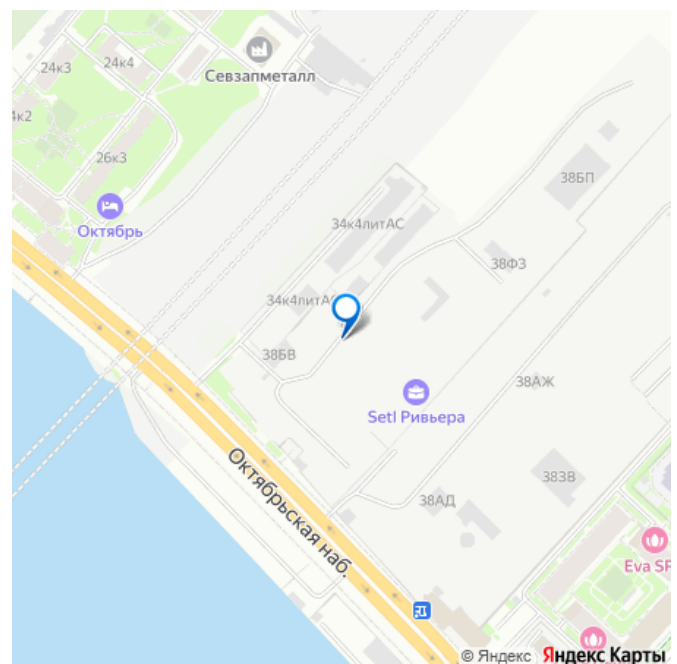
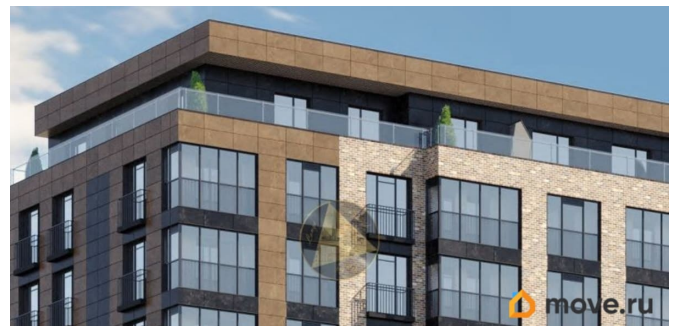
Квартира в новостройке

<https://spb.move.ru/objects/9287515769>

Брокер элитной недвижимости, Lange and Smith

79884712419

для заметок



да

Год сдачи

1 квартал 2028 г.

Покупка в ипотеку

да

возможна ипотека, лифт, парковка

Описание

Проект комфорт-класса в Невском районе Санкт-Петербурга. Комплекс построен по надёжной кирпично-монолитной технологии на первой береговой линии Невы. Отличное решение для комфортной семейной жизни в непосредственной близости от центра города. Говоря о данном доме можно выделить следующие ПРЕИМУЩЕСТВА: 1. На территории комплекса находится протяженный пешеходный променад, парк с площадками для занятий различными видами спорта, детские площадки, панорамные качели с видом на Неву. 2. Для автовладельцев предусмотрен подземный паркинг на 442 машиноместа с видеонаблюдением, оборудованный пит-стоп станцией и точками зарядки для электромобилей. Предусмотрено 628 кладовых помещений. 3. В проекте предусмотрена система тонкой многоступенчатой очистки воды с ультрафиолетовым обеззараживанием до уровня питьевой. 4. В состав проекта входят 2 детский сада на 250 и 190 мест, а также школа с бассейном на 1125 учащихся. 4. Квартира оборудована интеллектуальной системой SetIHome, с помощью которой можно онлайн просматривать данные с камер видеонаблюдения, открывать двери и калитки, передавать показания счётчиков и

многое другое. 5. До центра города можно добраться за 10 минут транспортом, до КАД — 15 минут. До метро Проспект Большевиков и Ул. Дыбенко — 10 минут транспортом. Квартира находится на 15/17 этаже. Общая площадь квартиры 48.49 м². Мастер-спальня 13.56 м² с гардеробной 3.05 м² и отдельным санузлом 3.55 м². Просторная кухня-гостиная 16.43 м². Совмещённый санузел 3.18 м². Терраса 16.18 м². Откройте для себя мир новой перспективы!

