

Создано: 17.02.2026 в 01:17

Обновлено: 18.02.2026 в 01:23

Санкт-Петербург, ул. Ремесленная, 17

30 234 060 ₽

Санкт-Петербург, ул. Ремесленная, 17

Улица

[улица Ремесленная](#)

Квартира

Количество комнат

1

Общая площадь

48.6 м²

Этаж

6/8

Детали объекта

Тип сделки

Продам

Раздел

[Квартиры](#)

Ремонт

без отделки

Квартира в новостройке

да

Описание

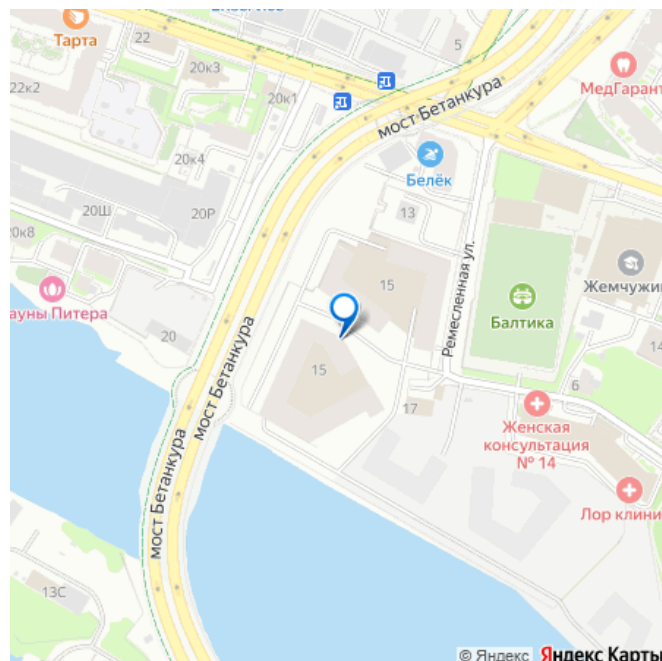
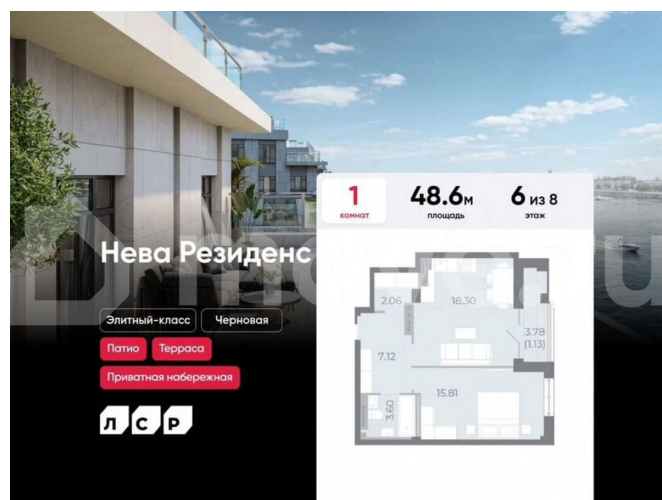
Цена действует при 100% оплате и на определенные ипотечные программы. Подробности — в отделе продаж по телефону. Продаётся 1-комнатная квартира в ЖК «Нева Резиденс» на 6 этаже. Общая

<https://spb.move.ru/objects/9290003368>

ООО «ЛСР. Недвижимость-Северо-Запад», ЛСР. Недвижимость - Северо-Запад

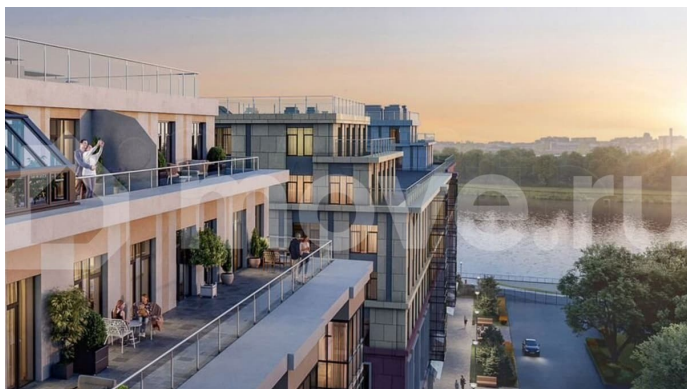
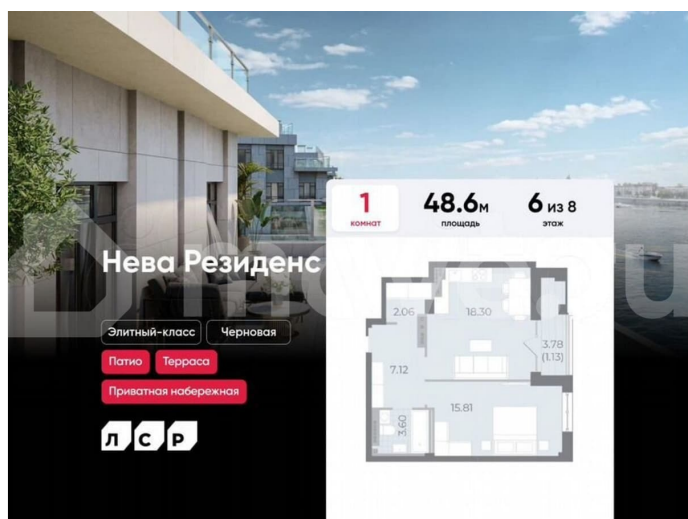
89251234567

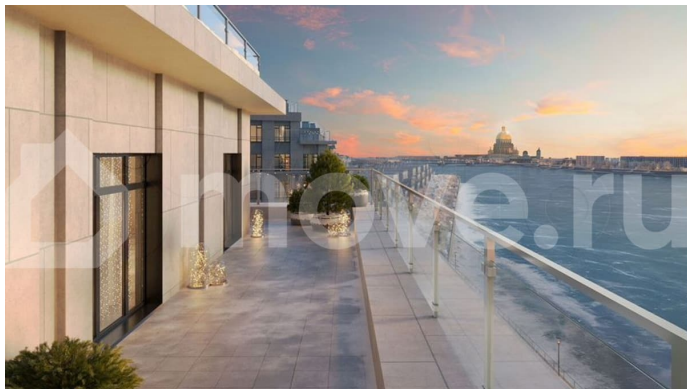
для заметок



площадь составляет 48.60 кв. м. Квартира без отделки. Особенность планировки - террасы, обращенные в сторону Невы и парка, откуда отлично видны главные архитектурные символы Петербурга. Жилой комплекс «Нева Резиденс» располагается по адресу Санкт-Петербург, Петроградский. Нева Резиденс – премиальный проект в центре Санкт-Петербурга, расположен в живописной локации с европейской атмосферой и собственной благоустроенной набережной. Расположение: • 1 минута пешком до Петровского пруда и сквера; • 3 мин на авто до Крестовского острова; • 8 мин на авто до станции метро «Чкаловская»; • 8 мин на авто до станции метро «Крестовский остров»; • 9 мин на авто до ЗСД; • 10 мин на авто до Стрелки В.О. и исторического центра города; • 24 мин на авто до Невского проспекта. Внутренняя территория комплекса полностью пешеходная, уютное пространство для отдыха детей и взрослых – большое внимание уделено ландшафтному дизайну, проработке пеших маршрутов, оформлению тематических зон. Местом прогулок жителей комплекса станет благоустроенная набережная, исполненная по уникальному проекту с озеленением и устройством малых архитектурных форм. Дизайн дворов предполагает создание искусственных холмов, высадку кустарников, цветников, крупномерных деревьев. Рядом расположился живописный Петровский парк с прудом. В нескольких минутах езды Петроградская сторона и исторический центр, через мост – Крестовский остров с огромной парковой зоной и аттракционами. Из подземного паркинга на лифте можно подняться на нужный этаж прямо к дверям квартиры. Преимущества: • Широкие окна, от 3м; • Фильтры тонкой очистки воды; •

Система «Умный дом»; • Сквозные парадные с выходом во двор, безбарьерная среда; • 5-ти ступенчатая система очистки воды; • Повышенная звукоизоляция между квартирами; • Балконы и лоджии с теплым остеклением. Успейте приобрести квартиру на выгодных условиях! Чтобы узнать подробности, обращайтесь за консультацией по телефону.





Move.ru - вся недвижимость России