

**Санкт-Петербург, Ремесленная улица,
17литЗ**

46 967 949 ₺

Санкт-Петербург, Ремесленная улица, 17литЗ

Округ

[СПБ, Петроградский район](#)

Улица

[улица Ремесленная](#)

Квартира

Количество комнат

1

Высота потолков

3 м

Жилая площадь

15.7 м²

Общая площадь

48.77 м²

Этаж

8/8

Детали объекта

Тип сделки

Продам

Раздел

[Квартиры](#)

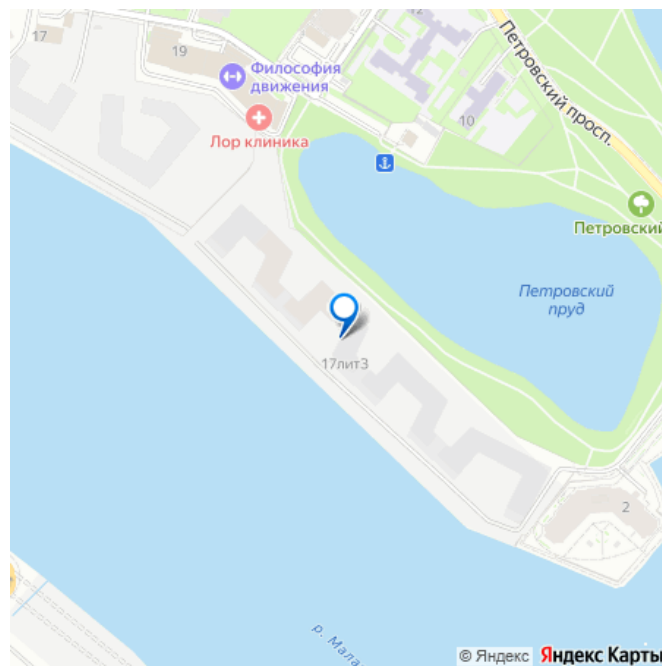
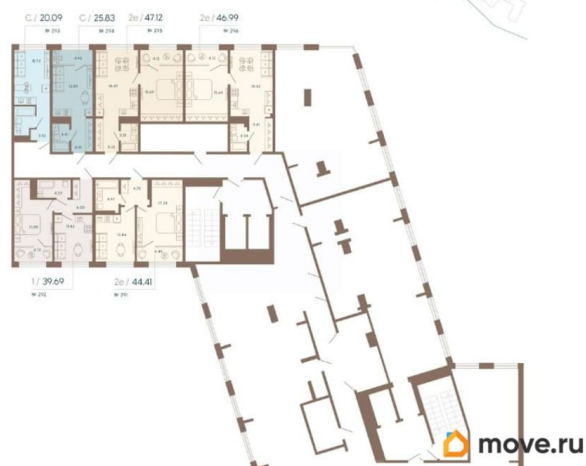
Ремонт

без отделки

Квартира в новостройке

для заметок

2 СЕКЦИЯ
8 ЭТАЖ



да

Год сдачи

4 квартал 2026 г.

Покупка в ипотеку

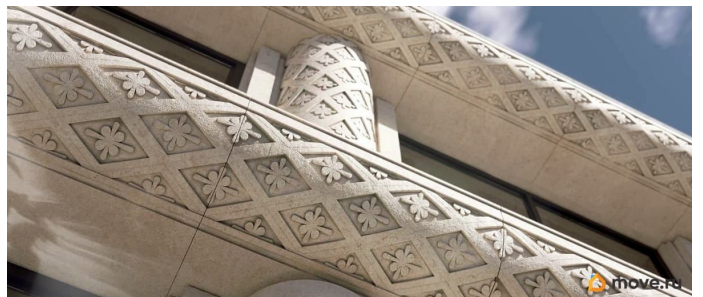
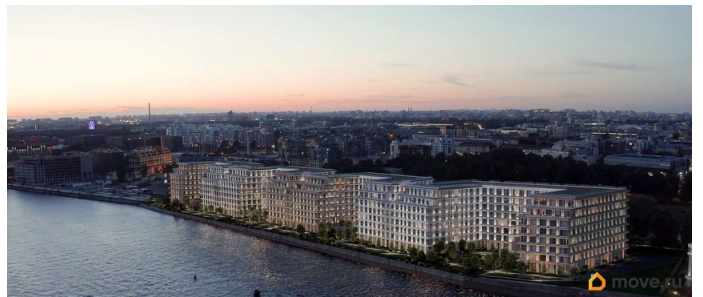
да

возможна ипотека, лифт

Описание

Сдаем в 2026 году! Апартамент 295 в Комплексе «17/33 Петровский остров» О проекте: Премиальный комплекс резиденций для истинных ценителей изысканной архитектуры, непревзойденного сервиса и необыкновенной панорамы Санкт-Петербурга. Уникальное расположение между Малой Невой и Петровским прудом подарит будущим резидентам неповторимое ощущение жизни на собственном уединенном острове. Уникальная локация. Проект расположен в объятых главных островов Петербурга — Петроградской стороны, Васильевского и Крестовского, и в самой зеленой и выигрышной части Петровского — на первой линии Малой Невы, между величественной рекой и тихим Петровским прудом. До ключевых точек притяжения, любимых парков, шопинга и развлечений — пара минут на авто. 100% видовых апартаментов. Виды на Малую Невку, на Петровский пруд.; Проект разделен на три формата: Club, Life, Residence; 5-8 этажей; высота потолка до 7 метров; 1000 м2 общественных пространств; фитнес и СПА; кинозал и зал для семейных торжеств; коворкинг и детский клуб; лаундж с библиотекой; терраса площадью 120 м2 для резидентов; ELEMENT создаёт инновационные жилые и коммерческие объекты в Санкт-

Петербурге и Москве, которые
устанавливают новые стандарты
эффективной жизни в мегаполисах.



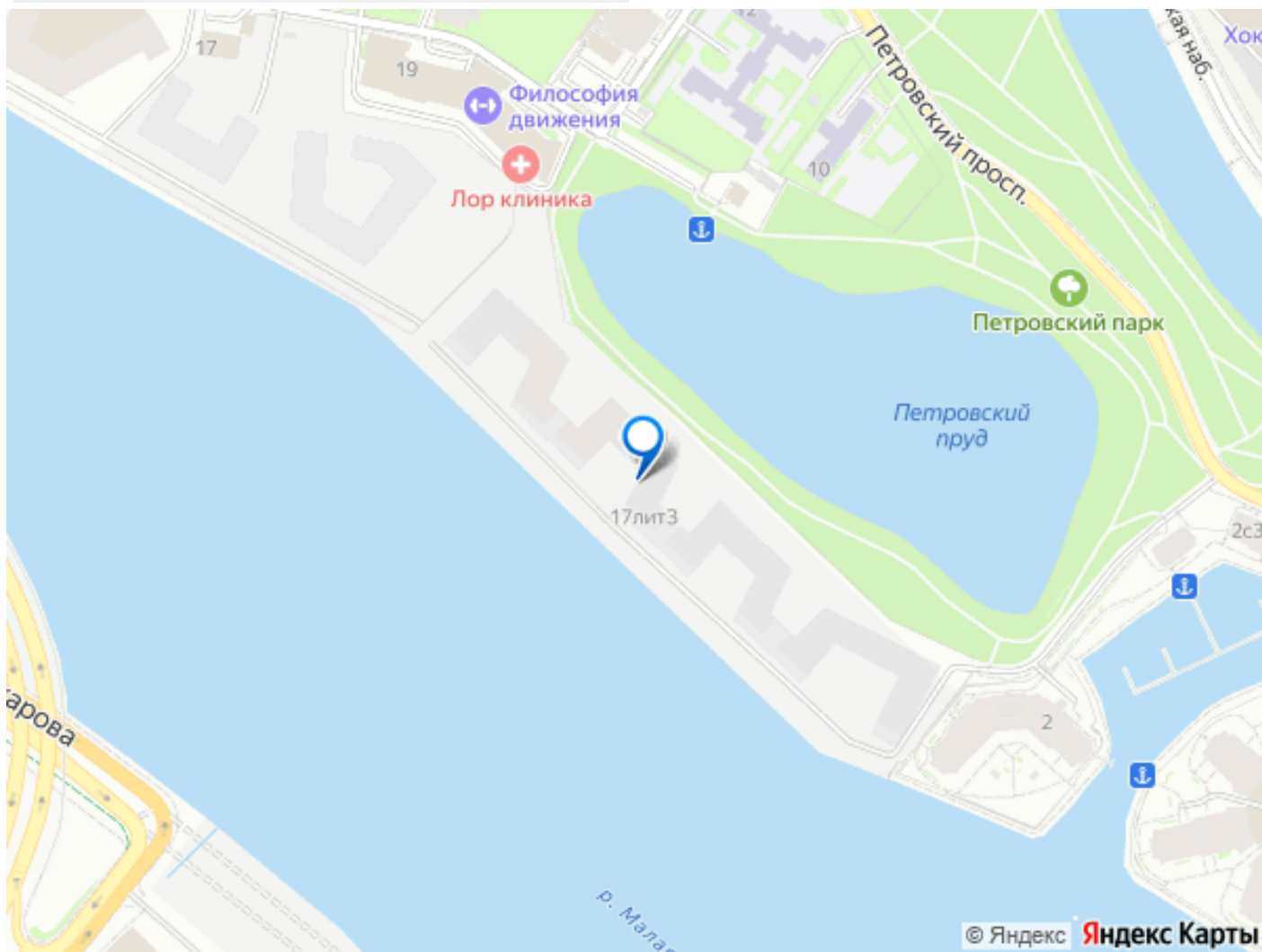
17/33
ПЕТРОВСКИЙ ОСТРОВ

СЕКЦИЯ LIFE

ПЛОЩАДЬ 48,77 М²

- НОВАЯ ЛЕГЕНДА ПЕТРОВСКОГО ОСТРОВА
- ИСКЛЮЧИТЕЛЬНАЯ ЛОКАЦИЯ

move.ru



Move.ru - вся недвижимость России