

Создано: 23.12.2025 в 20:47

Обновлено: 15.04.2026 в 14:49

Санкт-Петербург, проспект Бакунина, 33

32 679 870 ₺

Санкт-Петербург, проспект Бакунина, 33

Округ

[СПБ, Центральный район](#)

Улица

[проспект Бакунина](#)

Квартира

Количество комнат

1

Высота потолков

3 м

Жилая площадь

18 м²

Площадь кухни

19.9 м²

Общая площадь

48.9 м²

Этаж

9/9

Детали объекта

Тип сделки

Продам

Раздел

[Квартиры](#)

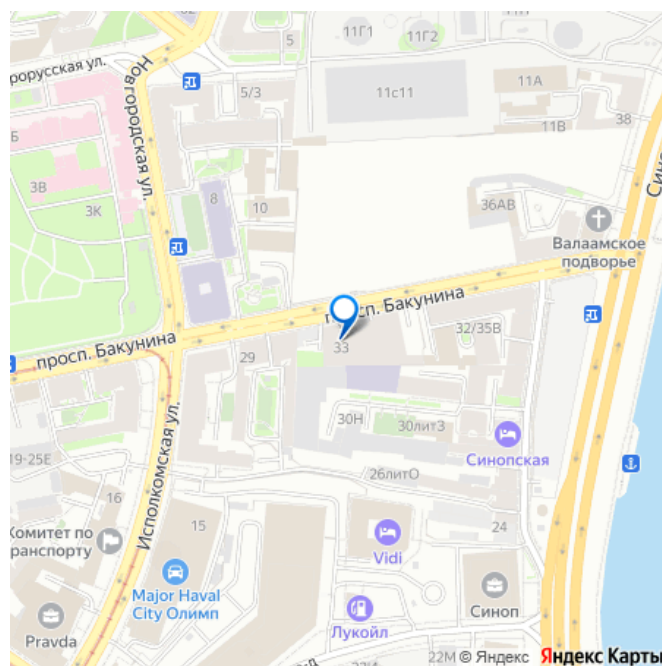
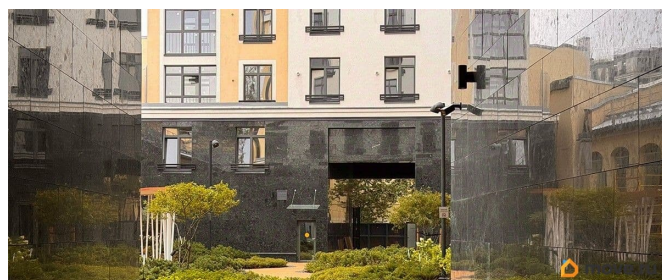
Тип балкона

2 балкона

<https://spb.move.ru/objects/9287614620>

**Петербургская Строительная
Компания, Петербургская
Строительная Компания**
79830679512

для заметок



Тип санузла

совмещенный

Вид из окна

во двор

Ремонт

без отделки

Квартира в новостройке

да

Год сдачи

2 квартал 2025 г.

Покупка в ипотеку

да

возможна ипотека, лифт

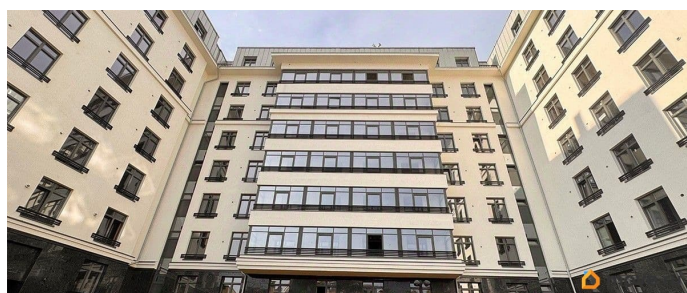
Описание

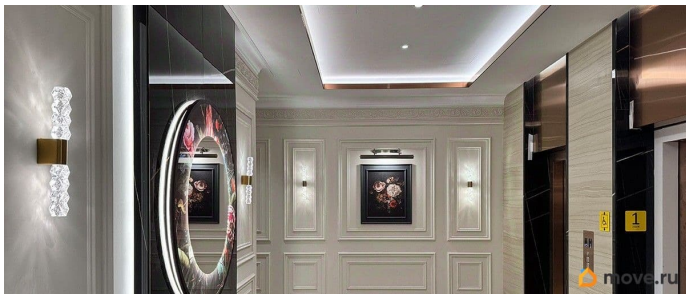
Однокомнатная квартира в ЖК «BAKUNINA 33» на 9 этаже. Квартира без отделки, после выдачи ключей можно делать ремонт. Общая площадь: 48.9 кв.м., жилая: 18.02 кв.м., площадь просторной кухни-столовой: 19.87 кв.м. Все окна выходят на одну сторону. В квартире два балкона, один совмещенный санузел. Высота потолков 3.0 м. Дом монолитный, трехподъездный, высотой 9 этажей. Квартира находится в 1-й секции в корпусе 1. На этаже 7 квартир. В подъезде 1 пассажирский и 1 грузовой лифт. Начало строительства - 2 квартал 2023 года. На сегодняшний день строительство завершено, дом сдан во 2 квартале 2025 года.

Оформление сделки по договору купли-продажи. В шаговой доступности от дома имеются станции метро (расстояние по прямой): «Площадь Александра Невского» (700 м), «Площадь Александра Невского 1» (700 м), «Площадь Александра Невского 2»

(800 м), «Площадь Восстания» (1.4 км), «Новочеркасская» (1.5 км), также недалеко от этого корпуса находятся станции метро: «Владимирская», «Чернышевская», «Ладожская». Клубный дом BAKUNINA 33 - новый стандарт престижной жизни в Центральном районе. В 10 минутах от Невского проспекта и в двух минутах от Синопской набережной и Невы, в благоустроенной и знакомой среде. Локация клубного дома Bakuina 33 - идеальное место для погружения в культурную и светскую жизнь Санкт-Петербурга. В 10-15 минутах на машине почти все знаковые достопримечательности города: Эрмитаж, Русский музей, Александринский и Мариинский театры, БДТ, Таврический парк Казанский собор, Спас на крови и другие величественные дворцы, соборы, музеи, ради которых в город ежегодно съезжаются тысячи гостей. Каждая линия и каждый элемент дизайна дома является частью целостной концепции. Облик здания гармоничный, классически сдержанный с выверенными пропорциями и элегантными формами. Цветовые и архитектурные решения и эркеры придают облику дома легкость, доступную лишь респектабельной классике. Фасады привлекают внимание плавными ритмичными переходами. Вертикальная разбивка колоннами визуально устремляет здание ввысь. Плоскость фасадов декорирована разными элементами из гранита. Ограждение балконов, эркеры и колонны дополнены лаконичным геометрическим орнаментом в акцентном теплом сером цвете. Первые два этажа дома облицованы натуральным гранитом тёмного оттенка. Основной объём здания - выполнен штукатурным фасадом с окраской светлыми тонами из цветовой палитры «Традиционные

цвета Санкт-Петербурга». Верхний этаж выполнен в стиле мансарды с высотой потолков в квартирах 3,5 метра. Этим достигается цель гармоничного и сомасштабного существования в одном фронте с существующими зданиями. За венчающим карнизом располагаются балконы девятого этажа. Ограждения балконов дополнены геометрическими узорами. Закрытый внутренний двор со сквером и детской площадкой. Острова зелени с водной чашей в центре создают ощущение гармонии и умиротворения. Современная уличная мебель и освещение формируют домашнюю атмосферу уюта и представляют двор как дополнительное частное





33
BAKUNINA

1-комнатная
48,9 м²

- Без отделки
- Линейная планировка

Дом сдан
в 2 кв. 2025 г.

ПСК ПРОЕКТ

Корпус №1
Этаж 0/10/0
Вы move.ru

