

**Отдел продаж, Бесплатная
консультация**

79927168964

Санкт-Петербург, улица Крыленко, 14с3

9 592 000 ₽

Санкт-Петербург, улица Крыленко, 14с3

Округ

[СПБ, Невский район](#)

Улица

[улица Крыленко](#)

Квартира

Количество комнат

1

Высота потолков

2.7 м

Общая площадь

48 м²

Этаж

12/15

Детали объекта

Тип сделки

Продам

Раздел

[Квартиры](#)

Квартира в новостройке

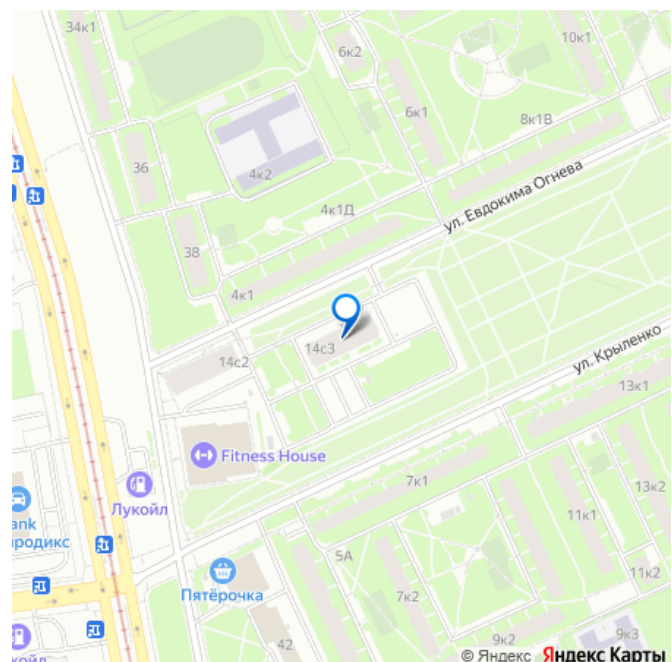
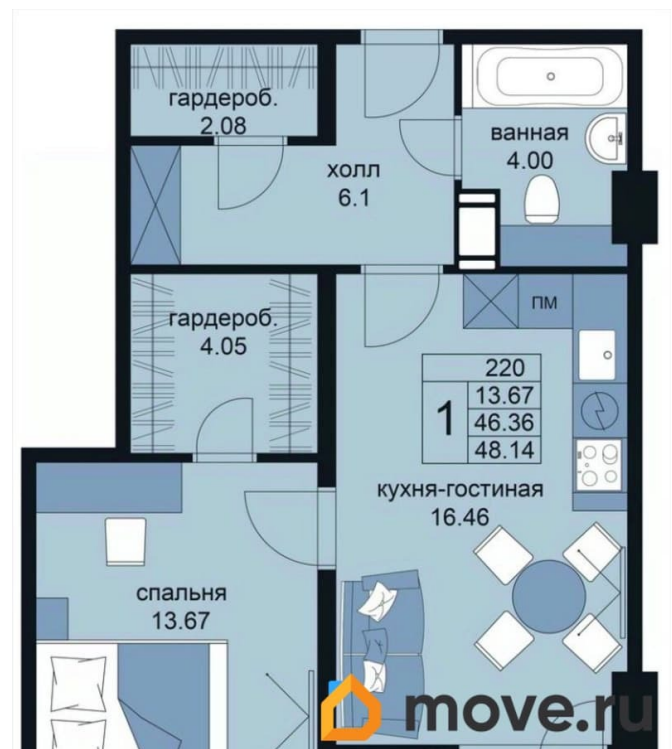
да

Год сдачи

4 квартал 2023 г.

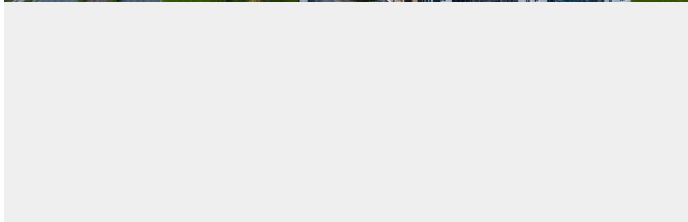
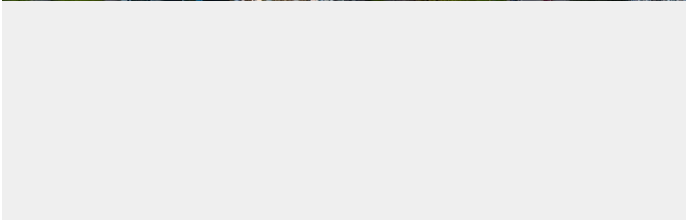
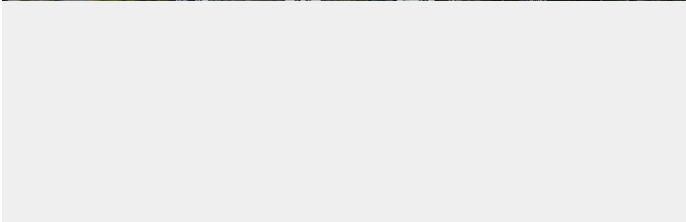
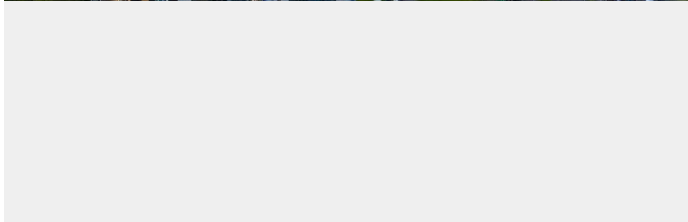
Описание

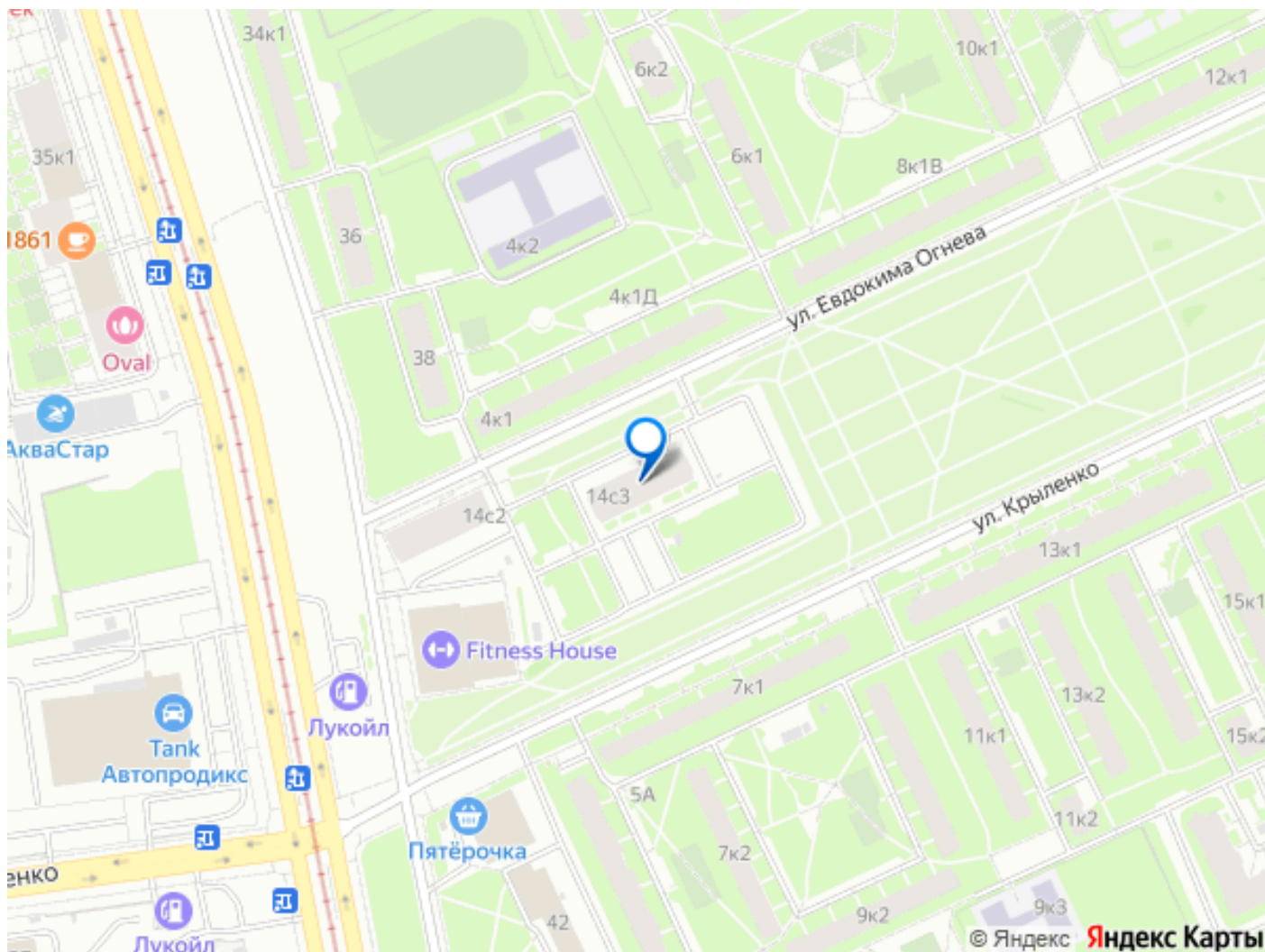
для заметок



Продаются 1-комнатные апартаменты в сданном доме (Крыленко, 14с3 (Дом 16)), срок сдачи: IV-кв. 2023, общей площадью 48 кв.м., на 12 этаже. В стоимость входит полная чистовая отделка. Приобрести апартамент возможно в ипотеку или в рассрочку до окончания строительства (для 2 корпуса). Ипотека предоставляется Сбербанком, ВТБ, Совкомбанком и другими. Жилой комплекс «WINGS» строится на на пересечении оживленного Дальневосточного проспекта и улицы Крыленко. Рядом метро «Улица Дыбенко». Дорога пешком займет примерно двадцать минут. На автобусе или трамвае до метро «Улица Дыбенко» и «Проспект Большевиков» можно доехать за 10 минут. Для автомобилистов рядом находятся Дальневосточный проспект и Октябрьская набережная, по которым возможно быстро добраться до центра города и других районов Петербурга. Выезд на КАД находится в 2 километрах от дома. Первые этажи отданы под коммерческие помещения и службы быта, которыми будут пользоваться жильцы дома. При входе в дом расположится зона ресепшн с портье и охрана. Здание спроектировано с учетом потребностей людей с ограниченными возможностями.







Move.ru - вся недвижимость России