

Создано: 19.12.2025 в 10:50

Обновлено: 19.12.2025 в 10:05

<https://spb.move.ru/objects/9287559746>

Агент

79812320377

Санкт-Петербург, Планерная улица, 79

8 990 000 ₽

Санкт-Петербург, Планерная улица, 79

Округ

[СПБ, Приморский район](#)

Улица

[улица Планерная](#)

Квартира

Количество комнат

1

Общая площадь

48 м²

Этаж

8/10

Детали объекта

Тип сделки

Продам

Раздел

[Квартиры](#)

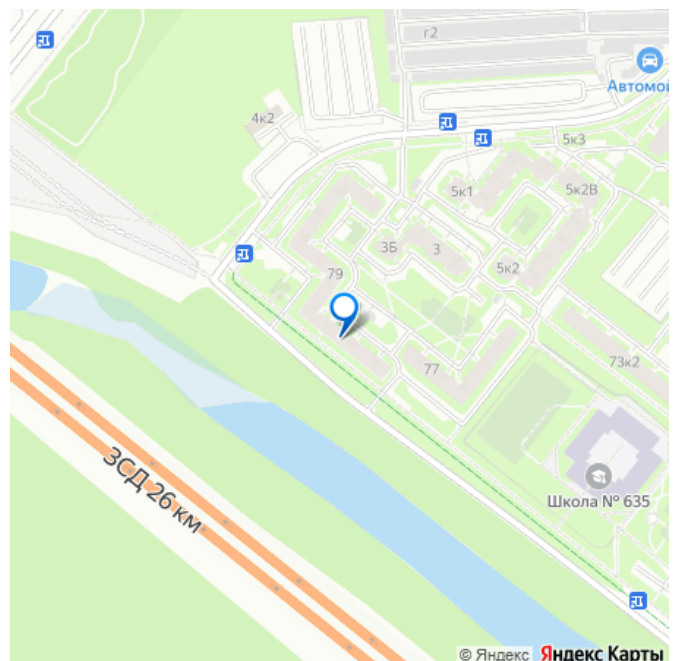
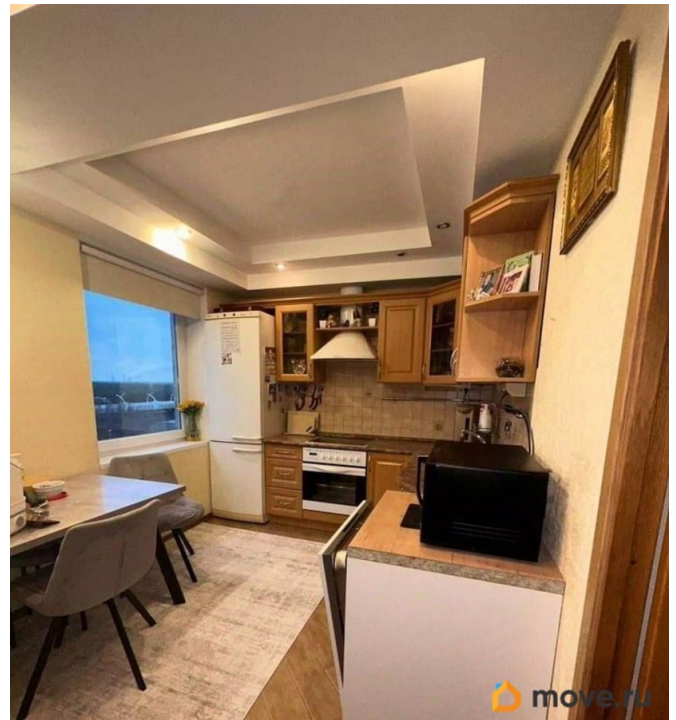
Вид из окна

на улицу

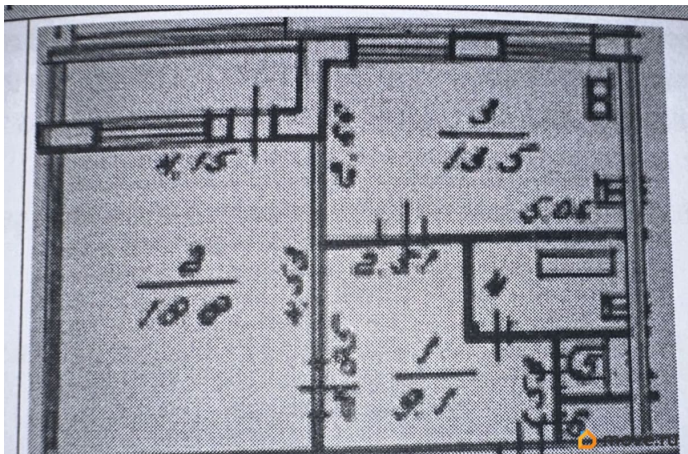
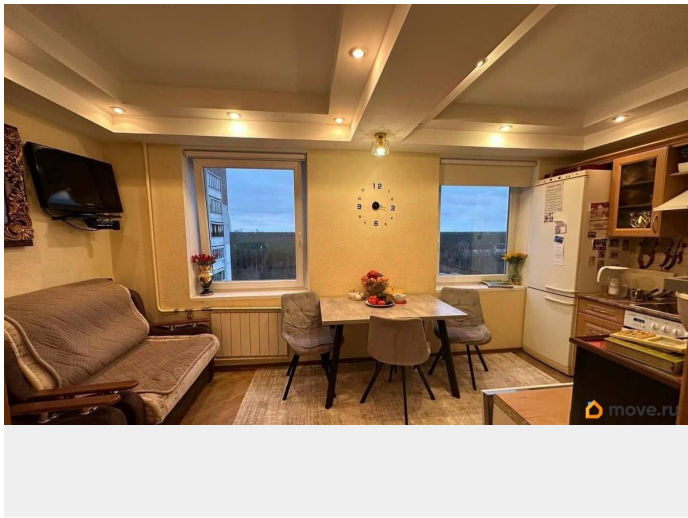
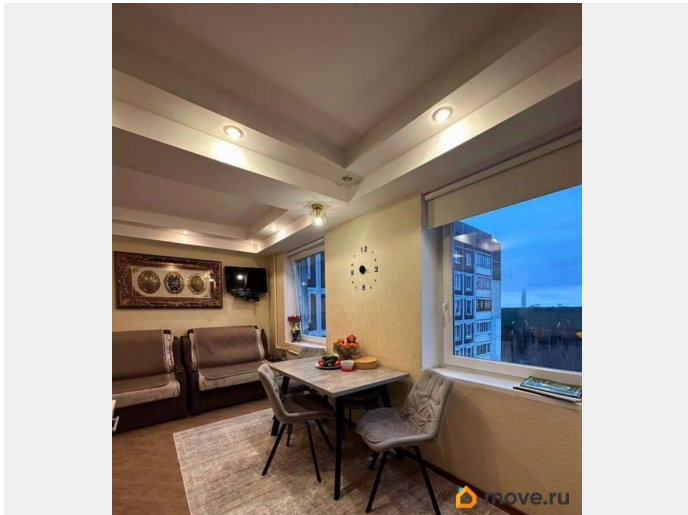
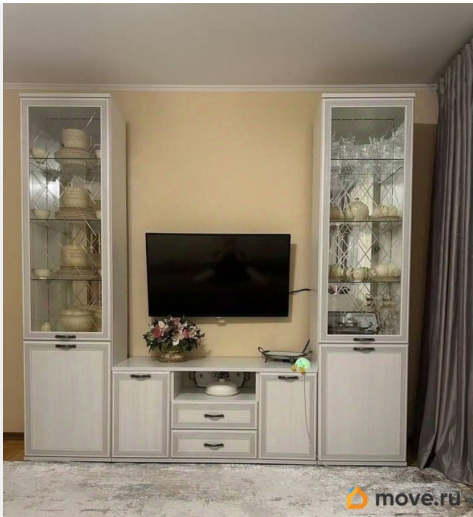
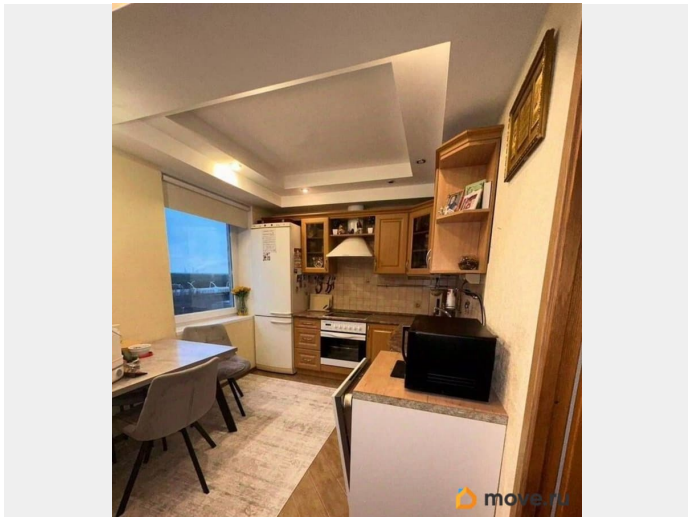
Описание

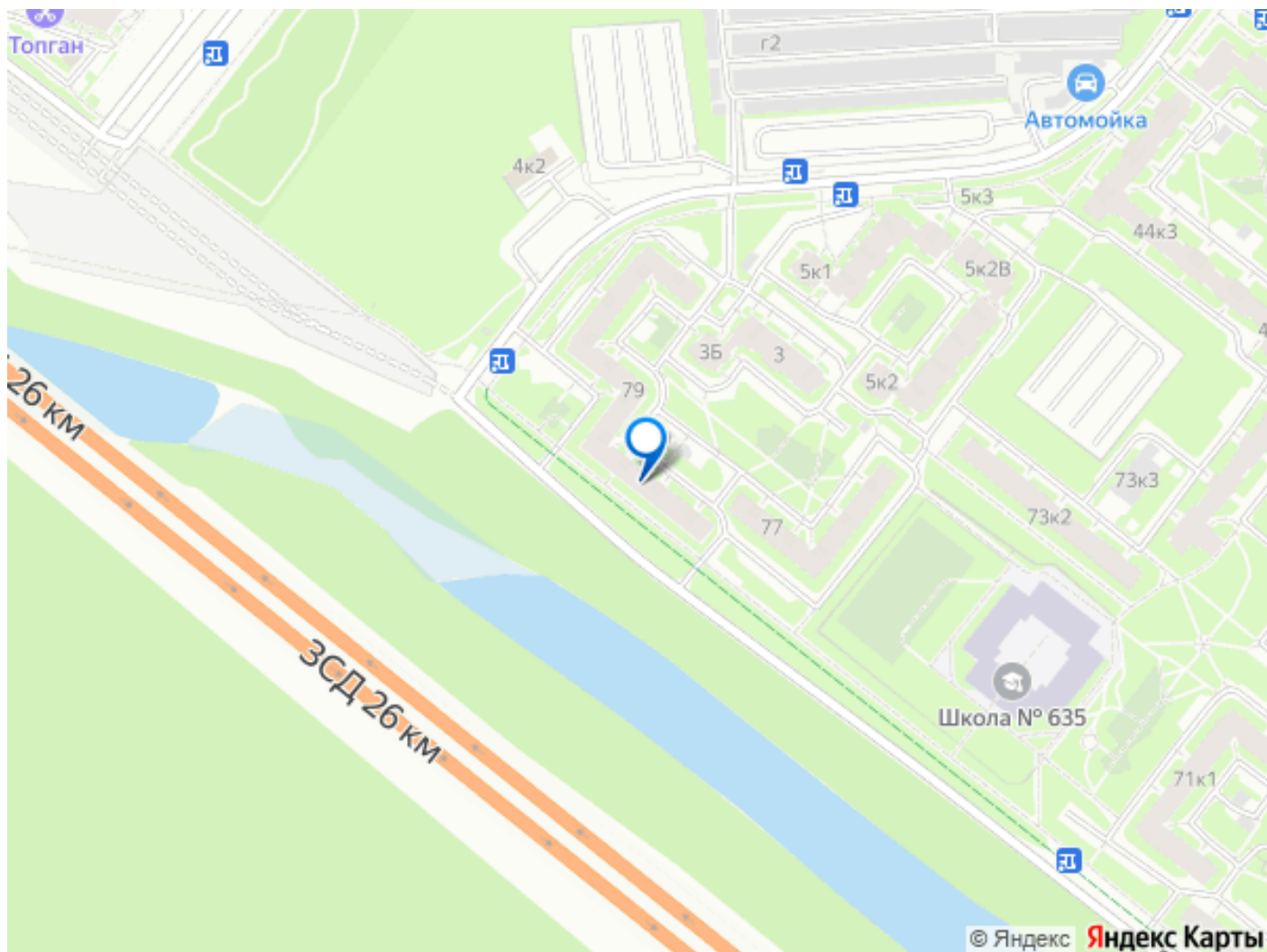
Продаётся светлая и уютная квартира с потрясающим панорамным видом на знаменитый Лахта Центр. Адрес объекта: Санкт-Петербург, улица Планерная, дом 79. Вид из окон станет главным украшением

для заметок



вашей повседневной жизни, особенно впечатляющим в часы заката и вечерней подсветки небоскрёба. Внутреннее пространство квартиры оформлено с большим вниманием к деталям: выполнен качественный современный ремонт с использованием хороших материалов, продумана практичная планировка, всё готово для комфортного заселения. Вы сможете сразу начать жить, наслаждаясь обстановкой. Жизнь здесь удобна благодаря развитой инфраструктуре. Ключевые особенности объекта и района: Уникальный вид и локация: Вид на главный современный символ города. Район активно развивается. Комфортная жилая среда: Тихий двор, ответственное управление домом и дружелюбное окружение. Всё под рукой: Полный набор повседневной инфраструктуры у дома, включая детские сады и школы в районе. Здоровый образ жизни: Наличие собственного парка рядом — редкое преимущество для городской недвижимости, позволяющее легко вести активный образ жизни. Транспортная доступность: Удобные выезды на КАД и Приморское шоссе, что упрощает перемещение по городу и за его пределы. Идеальный выбор для тех, кто ищет не просто квадратные метры, а готовое, гармоничное пространство для жизни в развивающемся, зеленом и спокойном районе Петербурга.





Move.ru - вся недвижимость России