

Создано: 29.12.2025 в 13:20

Обновлено: 29.12.2025 в 14:30

<https://spb.move.ru/objects/9287728962>

Агент

79817322905

Санкт-Петербург, улица Новая, 51к8

11 980 000 ₽

Санкт-Петербург, улица Новая, 51к8

Округ

[СПБ, Приморский район](#)

Улица

[улица Новая](#)

Квартира

Количество комнат

1

Площадь кухни

20.4 м²

Общая площадь

48 м²

Этаж

1/4

Детали объекта

Тип сделки

Продам

Раздел

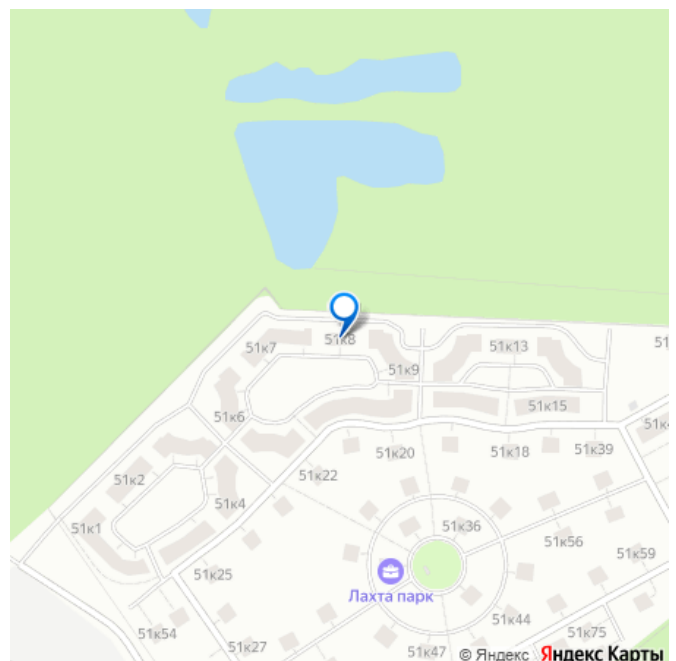
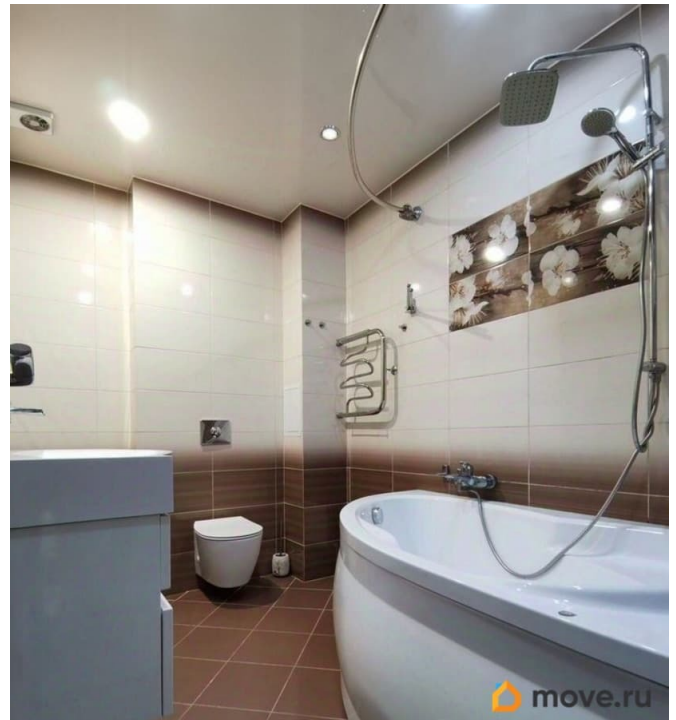
[Квартиры](#)

парковка

Описание

Предлагаются к продаже апартаменты в малоэтажном жилой комплексе бизнес-класса «Лахта Парк», расположенном в Приморском районе на берегу Лахтинского

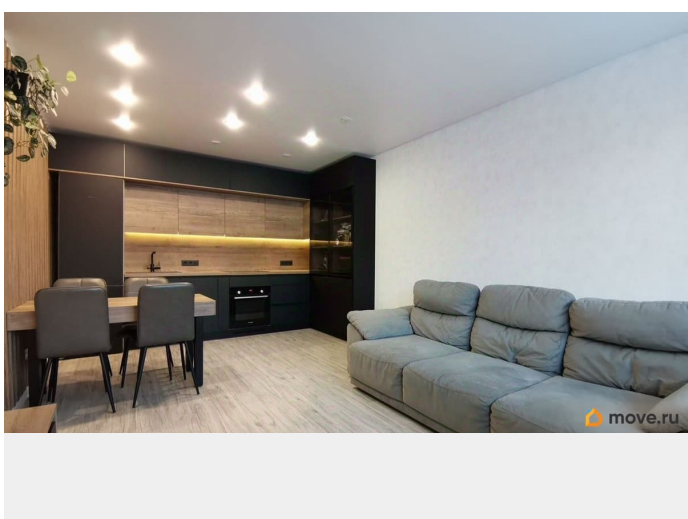
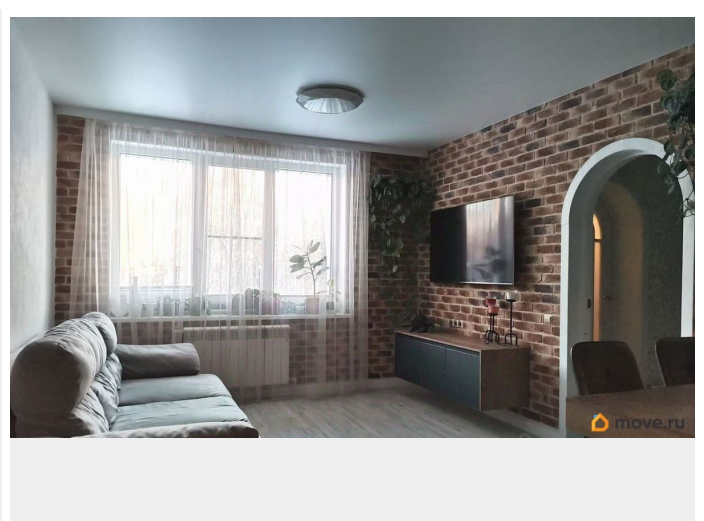
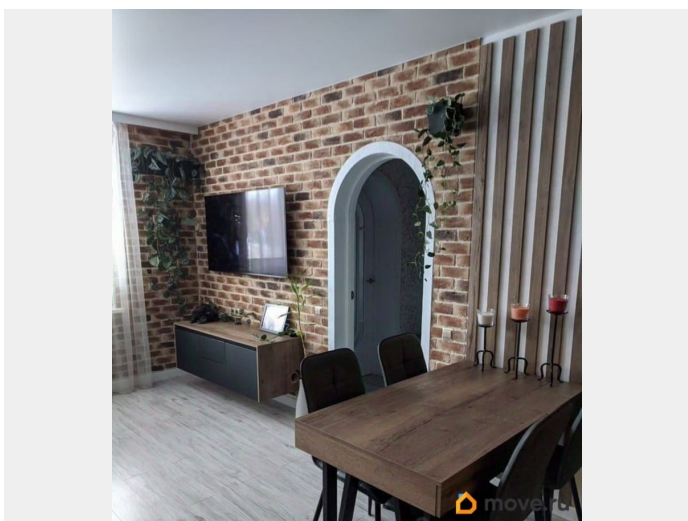
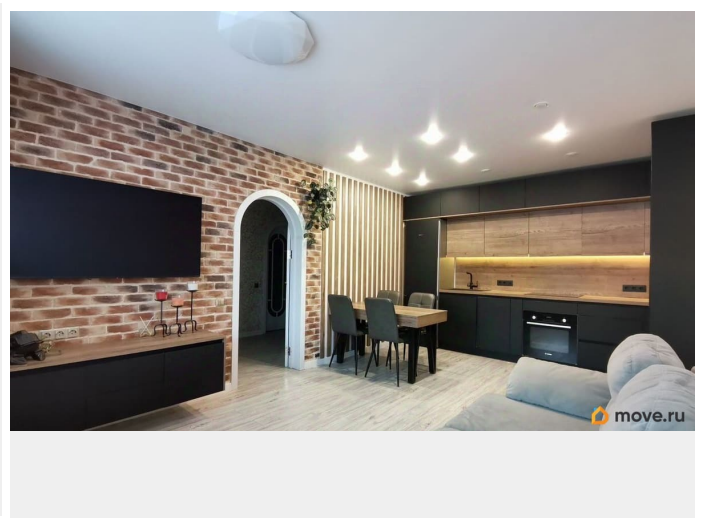
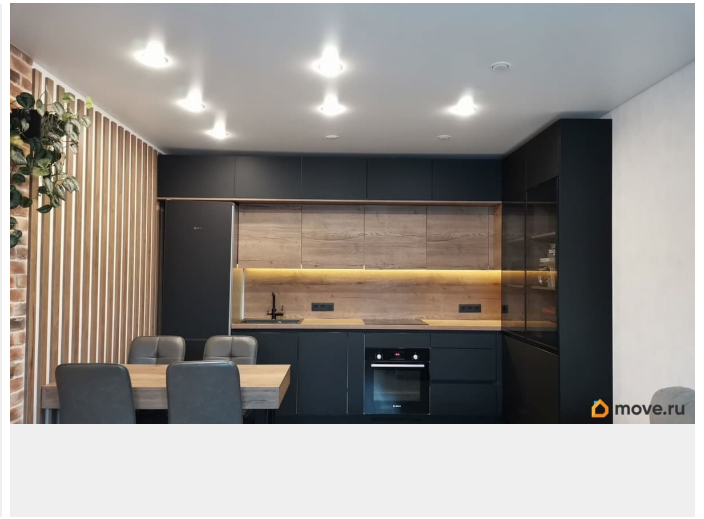
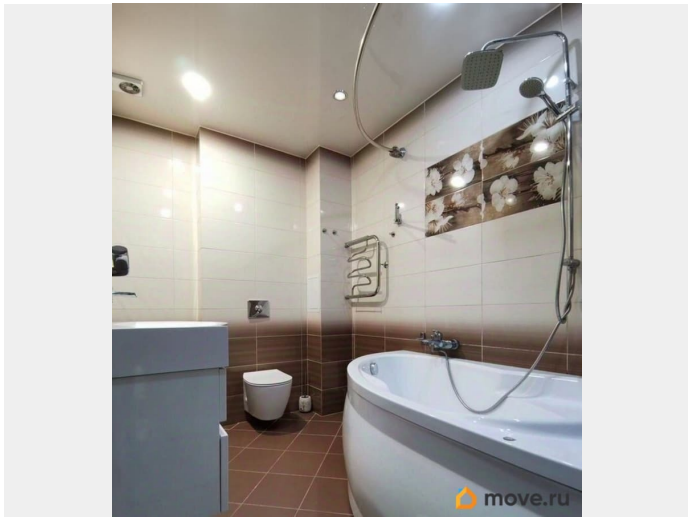
для заметок

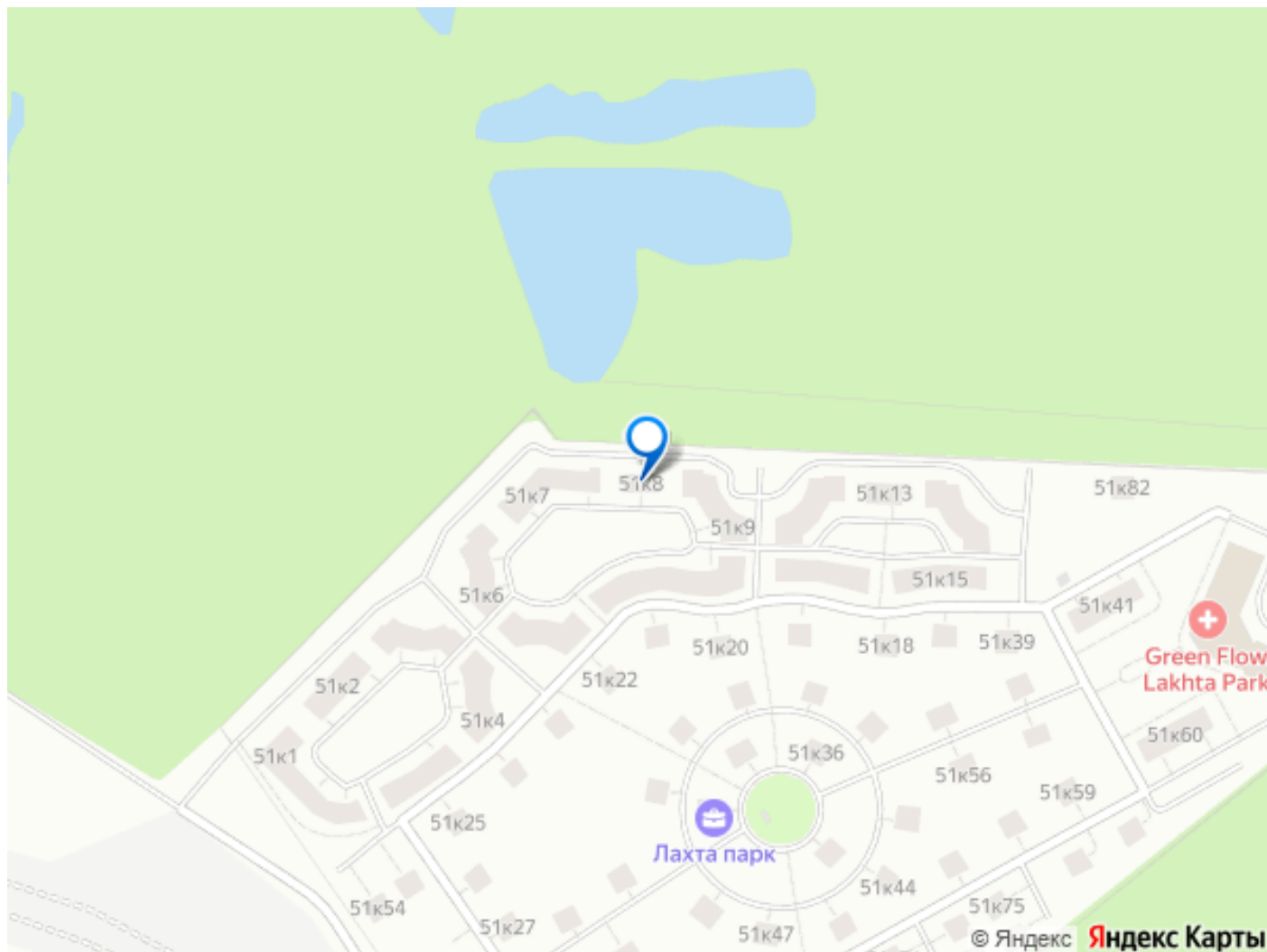


разлива, рядом с Юнтоловским заказником. Ощущение загородной жизни в городе, где Вы будете наслаждаться пением птиц и тишиной в черте города с хорошо развитой инфраструктурой. О КВАРТИРЕ: Квартира общей площадью 48,4 кв.м расположена на первом этаже с отдельным входом, перед которым произведено озеленение участка, где также можно расположить зону отдыха. Ещё одно весомое преимущество квартиры - вид на Юнтоловский заказник, из окон открывается вид на лес. Просторная кухня-гостиная 20,41 кв.м и комната 11 кв.м., позволят вам организовать пространство по своему вкусу. Большая прихожая со встроенной системой хранения. В санузле и при входе в квартиру для максимального комфорта установлены полы с подогревом. Выполнена шумоизоляция. Отопление от собственной котельной, тепло в нужное время без ограничений и отключений. Новым собственникам квартиры остаются кухонный гарнитур со встроенной бытовой техникой (варочная панель, духовой шкаф, посудомоечная машина), шкаф-купе в комнате. Остальная мебель по договорённости. ПРО ЖИЛОЙ КОМПЛЕКС И ИНФРАСТРУКТУРУ: Территории ЖК Лахта Парк площадью 17 га закрыта и огорожена по периметру, находится под охраной и видеонаблюдением. На въезде работает пропускной пункт. Внутри — все, что нужно для жизни: Территория с ландшафтным дизайном и озеленением, с прогулочными зелёными зонами и местами для отдыха. В Лахта Парк можно спокойно отпустить ребенка на прогулку и не переживать о его безопасности. На территории есть игровые и спортивные площадки. По дорожкам можно кататься на самокатах и велосипедах. Отдельная отведенная зона для выгула и

дрессировки собак. Лахта Парк с одной стороны окружен лесом, а с другой — Лахтинским Разливом, на берегу которого оборудован пляж с Sur и волейбольной площадкой. К разливу у жителей апартаментов есть отдельный выход. На территории комплекса располагаются: - Большой спа-центр Green Flow Lakhta Park с тренажёрным залом, термальным оздоровительным центром и гастробаром; - Кофейня, продуктовые магазины, винный бутик, пункты доставки (OZON, Wildberries, Яндекс Маркет). Рядом находится: - Кембриджская школа, Международная гимназия Профсоюзов и школа 440 в Ольгино, Частные школы Таурас и Деловая Волна, частные детские сады «Атлантик» и «Мармелад», английский детский сад Sun School»; - Есть все возможные супермаркеты и магазины; - теннисный корт.

ТРАНСПОРТНАЯ ДОСТУПНОСТЬ: От квартала до небоскрёба Лахта Центр, парка 300-летия Санкт-Петербурга, крупного ТРЦ Питерлэнд — 15 минут на автомобиле без пробок. До центра города можно доехать за 30-35 минут. До станции метро Беговая и обратно, по расписанию, ходит собственный микроавтобус Mercedes, без остановок, время в пути 10-15 минут. Удобная транспортная развязка - выезд на ЗСД и КАД. Чистый воздух, городская инфраструктура и свобода жизни за городом, высокий социальный статус с





Move.ru - вся недвижимость России