

🕒 Создано: 20.12.2025 в 15:53

Обновлено: 11.02.2026 в 13:49

<https://spb.move.ru/objects/9287780924>

**Ирина Дедова, Будь первым**

**79819312677**

**Санкт-Петербург, улица Центральная,  
8к3**

**8 350 000 ₽**

Санкт-Петербург, улица Центральная, 8к3

Округ

[СПБ, Пушкинский район](#)

## Квартира

Количество комнат

1

Высота потолков

2.6 м

Жилая площадь

19.2 м<sup>2</sup>

Площадь кухни

10.5 м<sup>2</sup>

Общая площадь

48 м<sup>2</sup>

Этаж

4/5

## Детали объекта

Тип сделки

Продам

Раздел

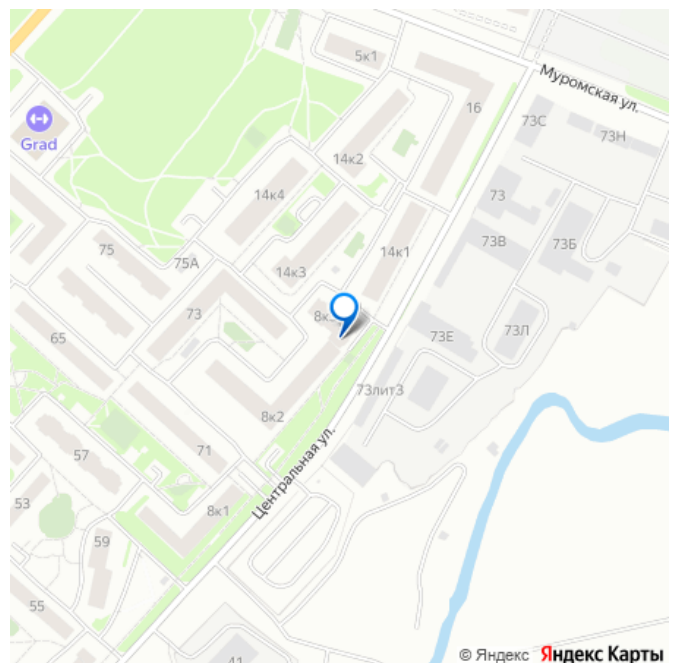
[Квартиры](#)

Тип балкона

лоджия

Тип санузла

для заметок



раздельный

Ремонт

евро

Квартира в новостройке

да

Покупка в ипотеку

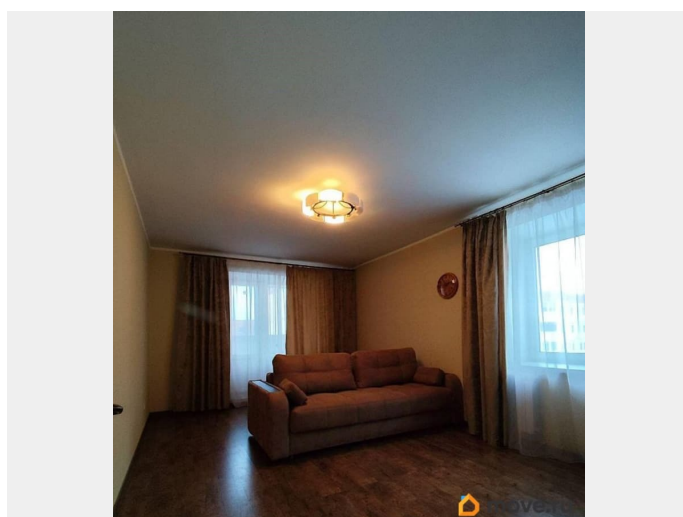
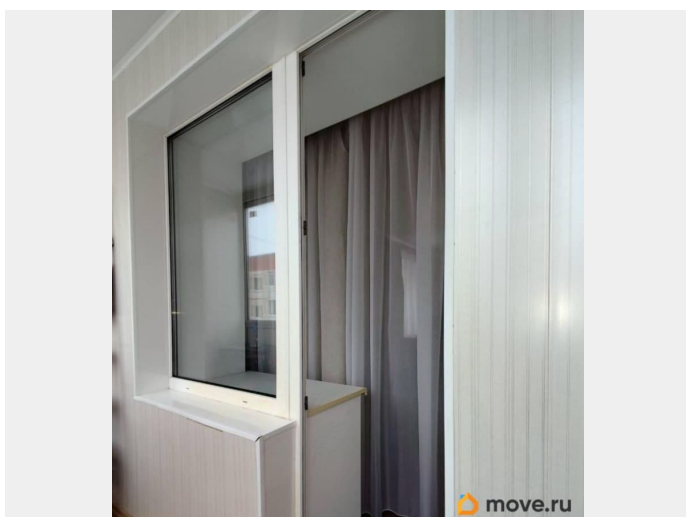
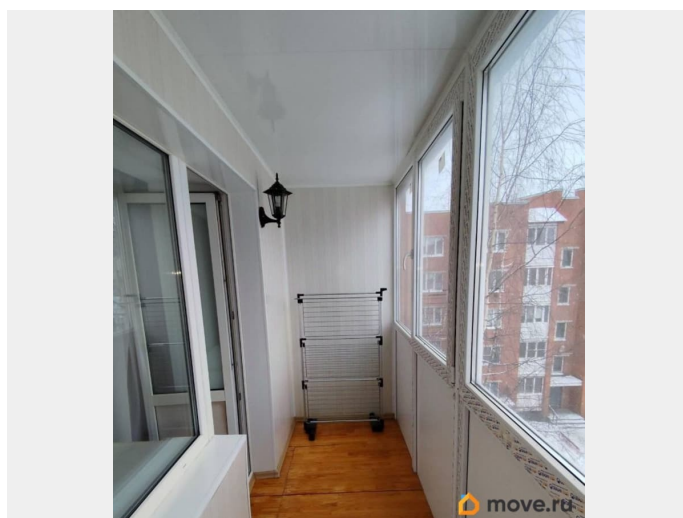
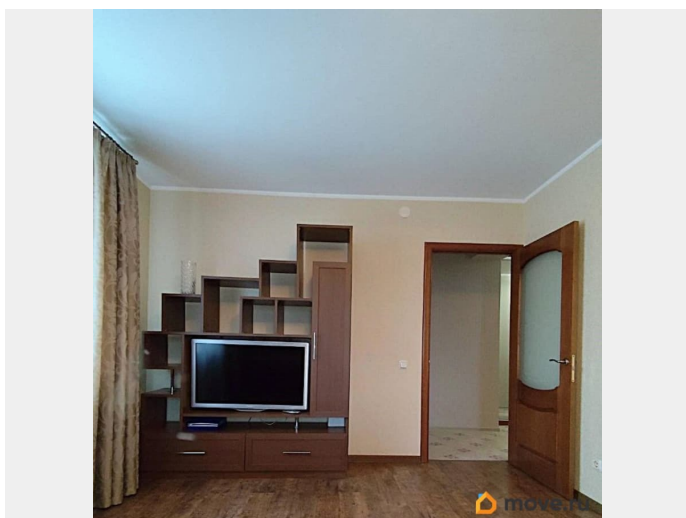
да

возможна ипотека, лифт, парковка

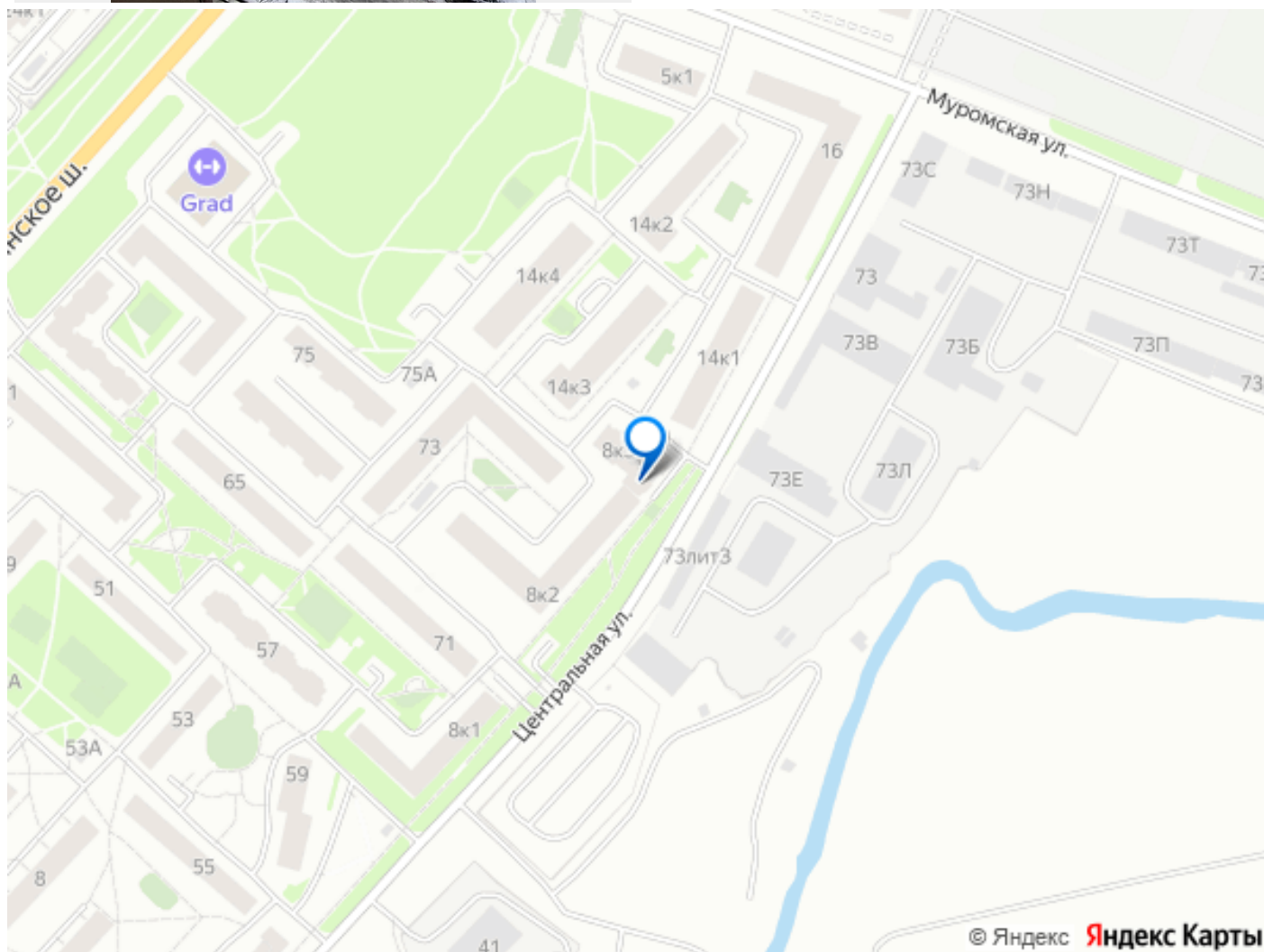
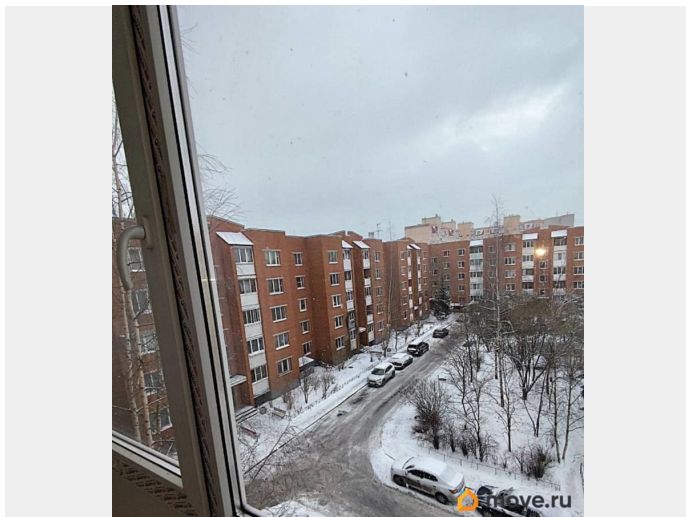
## Описание

Уютная, теплая 1 ком.квартира в Пушкинском районе Санкт-Петербурга на ул.Центральная дом 8 кор.3. Квартира находится на 4/5 этаже кирпичного дома 2010 года постройки (по инд.проекту в стиле современной застройки).Общая пл.48.0 кв.м., комната правильной формы (крайне удобна при меблировке)-19.2 кв.м.,с двумя большими окнами и выходом на утепленную лоджию 3.2 кв.м. В комнате остается большой письменный стол,стенка-горка,карнизы со шторами. Просторная кухня-10.8 кв.м.( с гарнитуром,встроенная техника-эл.плита-Zanussi с духовым шкафом-Ariston и вытяжкой,большой коридор-15.9 кв.м., со встроенной гардеробной 4 кв.м. оборудованная полочками,штангами для вещей и платяным шкафом с зеркальными дверями на полу-кафель. Санузлы в кафеле,с душевой кабиной. В комнатах на полу-ламинат,итальянские обои,межкомнатные двери из массива березы.В квартире большие панорамные окна,из-за чего много света.Квартира с ремонтом,заезжайте,расставляйте мебель и живите.Имеется просторный тамбур на три квартиры. Приличные соседи.Дом находится в зеленом районе в стороне шумных трасс и

суеты мегаполиса. Во дворе детская площадка. В шаговой доступности магазин «Перекресток», рядом «Лента», ТРЦ «Green Park», дет. сад, детская амбулатория, школы, поликлиника, фитнес центра с бассейном. 5 мин. до остановки общественного транспорта. 10 мин езды до Пушкина, Павловска-отличное место для отдыха семьи круглый год. До Санкт-Петербурга-25 мин.тр., 1 собственник.







Move.ru - вся недвижимость России