

Element, Element

79830679068

🕒 Создано: 06.12.2024 в 13:42

🔄 Обновлено: 08.12.2025 в 15:04

**Санкт-Петербург, Ремесленная улица,
17литЗ**

50 500 404 ₺

Санкт-Петербург, Ремесленная улица, 17литЗ

Округ

[СПБ, Петроградский район](#)

Улица

[улица Ремесленная](#)

Квартира

Количество комнат

1

Высота потолков

3 м

Жилая площадь

13 м²

Общая площадь

49.02 м²

Этаж

4/8

Детали объекта

Тип сделки

Продам

Раздел

[Квартиры](#)

Ремонт

без отделки

Квартира в новостройке

для заметок



да

Год сдачи

4 квартал 2026 г.

Покупка в ипотеку

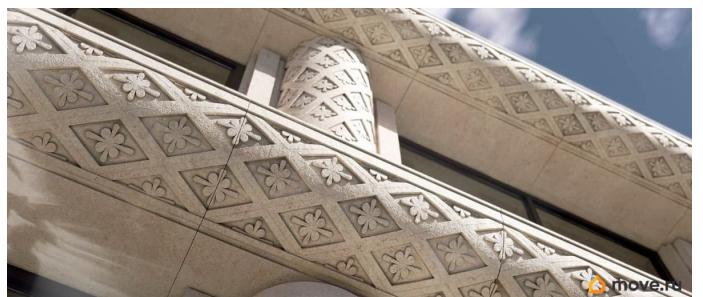
да

возможна ипотека, лифт

Описание

Апартамент 629 в Комплексе «17/33 Петровский остров» О проекте: Премиальный комплекс резиденций для истинных ценителей изысканной архитектуры, непревзойденного сервиса и необыкновенной панорамы Санкт-Петербурга. Уникальное расположение между Малой Невой и Петровским прудом подарит будущим резидентам неповторимое ощущение жизни на собственном уединенном острове. Уникальная локация. Проект расположен в объездах главных островов Петербурга — Петроградской стороны, Васильевского и Крестовского, и в самой зеленой и выигрышной части Петровского — на первой линии Малой Невы, между величественной рекой и тихим Петровским прудом. До ключевых точек притяжения, любимых парков, шопинга и развлечений — пара минут на авто. 100% видовых апартаментов. Виды на Малую Невку, на Петровский пруд.; Проект разделен на три формата: Club, Life, Residence; 5-8 этажей; высота потолка до 7 метров; 1000 м2 общественных пространств; фитнес и СПА; кинозал и зал для семейных торжеств; коворкинг и детский клуб; лаундж с библиотекой; терраса площадью 120 м2 для резидентов; ELEMENT создает премиальные проекты в сфере недвижимости Санкт-Петербурга — с уникальными концепциями,

продуманным наполнением и сервисом
самого высокого уровня.





Move.ru - вся недвижимость России