

Создано: 18.08.2025 в 15:50

Обновлено: 15.12.2025 в 18:34

**Санкт-Петербург, шоссе Колпинское,
40к1**

7 900 000 ₽

Санкт-Петербург, шоссе Колпинское, 40к1

Округ

[СПБ, Пушкинский район](#)

Квартира

Количество комнат

1

Высота потолков

2.62 м

Площадь кухни

17 м²

Общая площадь

49.5 м²

Этаж

1/9

Детали объекта

Тип сделки

Продам

Раздел

[Квартиры](#)

Ремонт

дизайнерский

Покупка в ипотеку

да

возможна ипотека, лифт, парковка

<https://spb.move.ru/objects/9285090285>

**Анна Валерьевна Вышкова, Этажи
Санкт-Петербург**

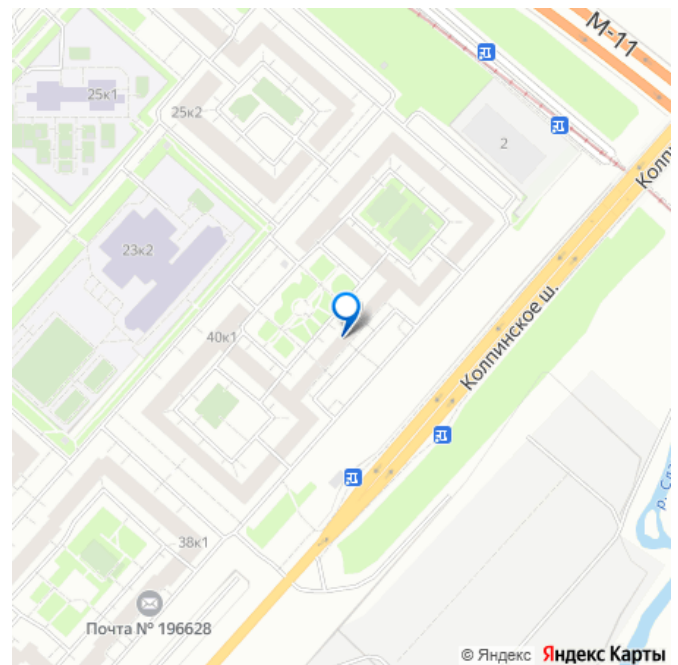
79819006735

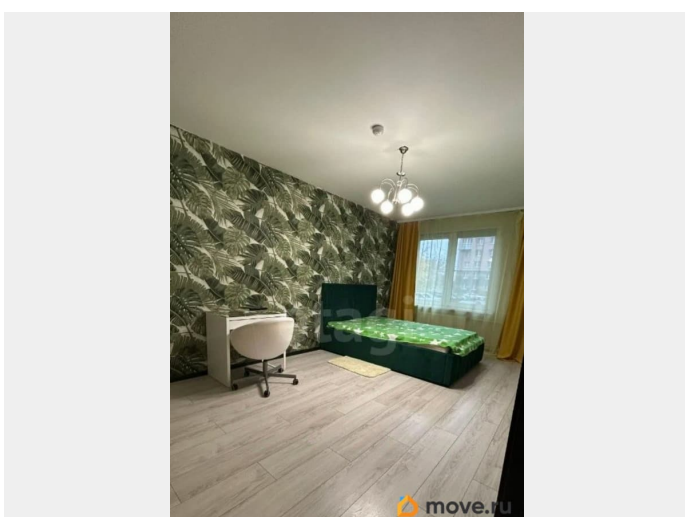
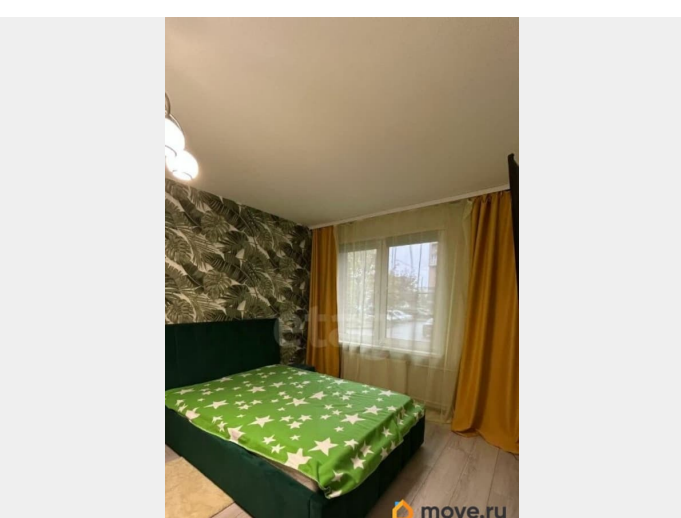
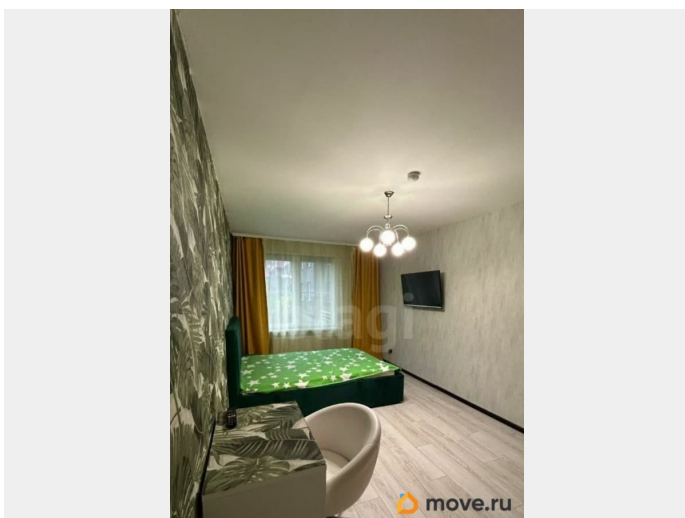
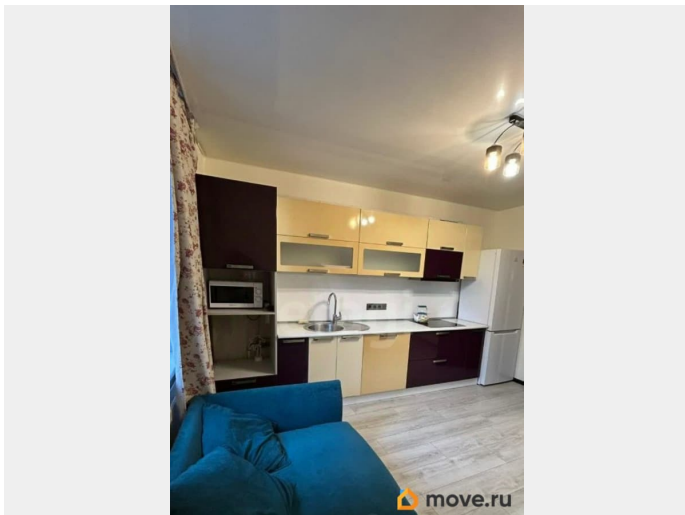
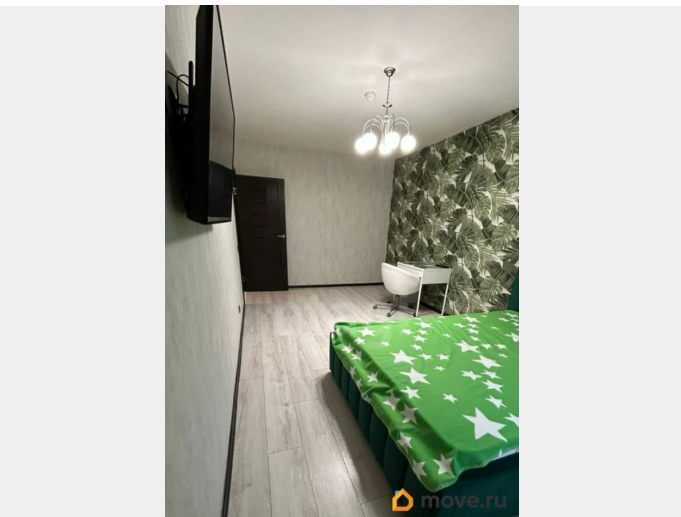
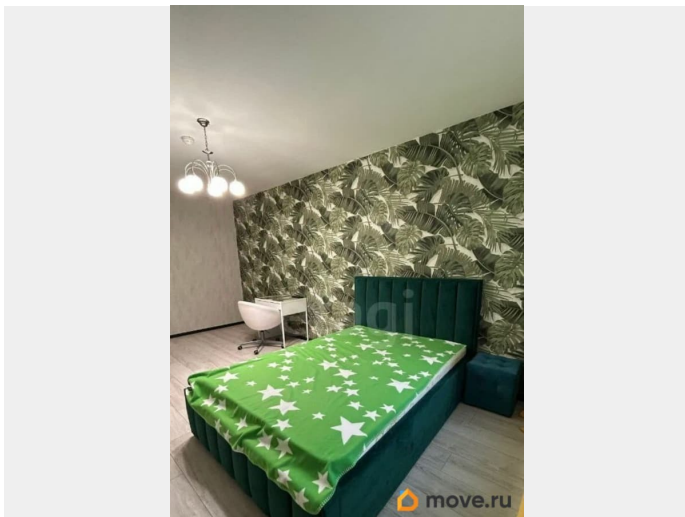
для заметок

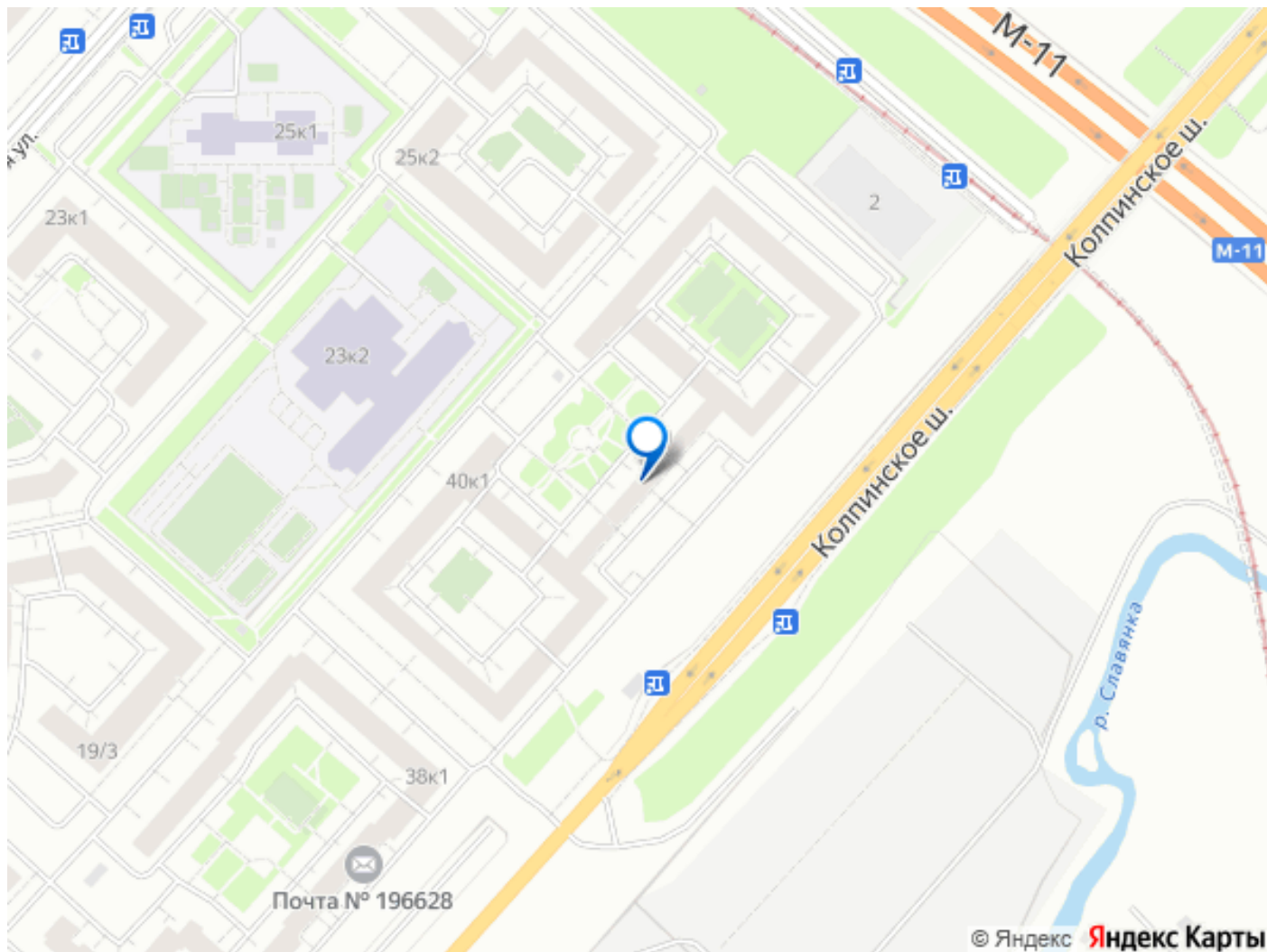


Описание

В продаже просторная евродвушка с кухней 17 кв.м.! Квартира расположена в современном жилом комплексе «Славянка» Пушкинского района с официальной регистрацией в Санкт-Петербурге. Дом ухоженный, с круглосуточным видеонаблюдением, на прилегающей территории всегда есть парковочные места. В шаговой доступности магазины, кафе, пункты выдачи, торговый центр с фитнес-клубом, салонами красоты, ресторанами, детскими кружками. Рядом расположены скверы, спортивные площадки и детские зоны, а в скором времени откроется крытый физкультурно-оздоровительный комплекс. Остановки общественного транспорта находятся в шаговой доступности, маршрут до ж/д вокзала Царское Село проходит без пробок. Выезд на Московское шоссе обеспечивает быструю связь с городом: 25 минут до станции метро «Купчино», 5 минут — до платной трассы. Квартира фактически площадью 55 кв.м., с увеличенным коридором, большой кухней! Ремонт современный, использовались качественные материалы. Кухня со всей техникой, включая посудомоечную машину, а также вся мебель в квартире остаются покупателю! Сделка безопасная: один собственник, маткапитал и кредитные средства не использовались, полная стоимость в договоре. Записывайтесь на просмотр и приобретайте! Код пользователя: 167400 Номер в базе: 9610427







Move.ru - вся недвижимость России