

Создано: 03.12.2025 в 11:11

Обновлено: 06.01.2026 в 13:40

**Санкт-Петербург, Кондратьевский  
проспект, 64к8**

**10 500 000 ₽**

Санкт-Петербург, Кондратьевский проспект, 64к8

Округ

[СПБ, Калининский район](#)

Улица

[проспект Кондратьевский](#)

## Квартира

Количество комнат

1

Высота потолков

2.53 м

Жилая площадь

16.6 м<sup>2</sup>

Площадь кухни

9.7 м<sup>2</sup>

Общая площадь

49.5 м<sup>2</sup>

Этаж

22/25

## Детали объекта

Тип сделки

Продам

Раздел

[Квартиры](#)

Вид из окна

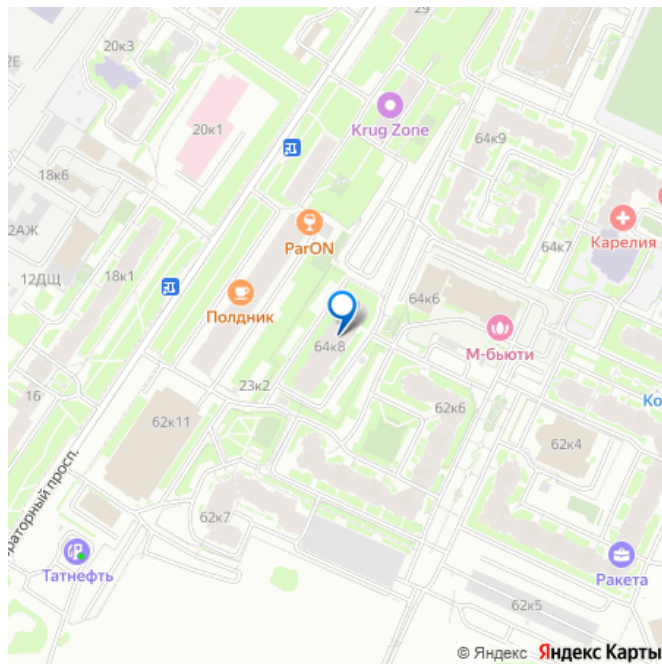
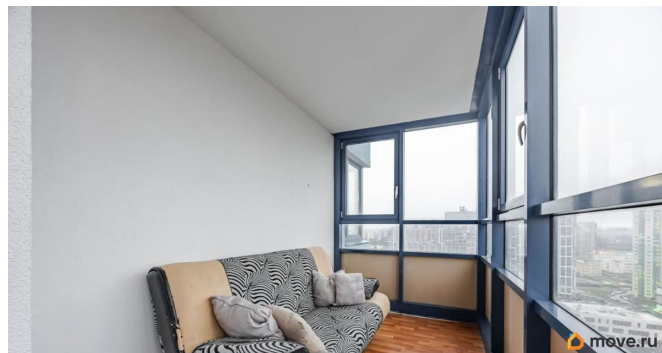
<https://spb.move.ru/objects/9287082767>

**Алексей Лавриненков, РКМ**

**Недвижимость**

**79112663657**

для заметок



на улицу

Квартира в новостройке

да

Год сдачи

4 квартал 2012 г.

Покупка в ипотеку

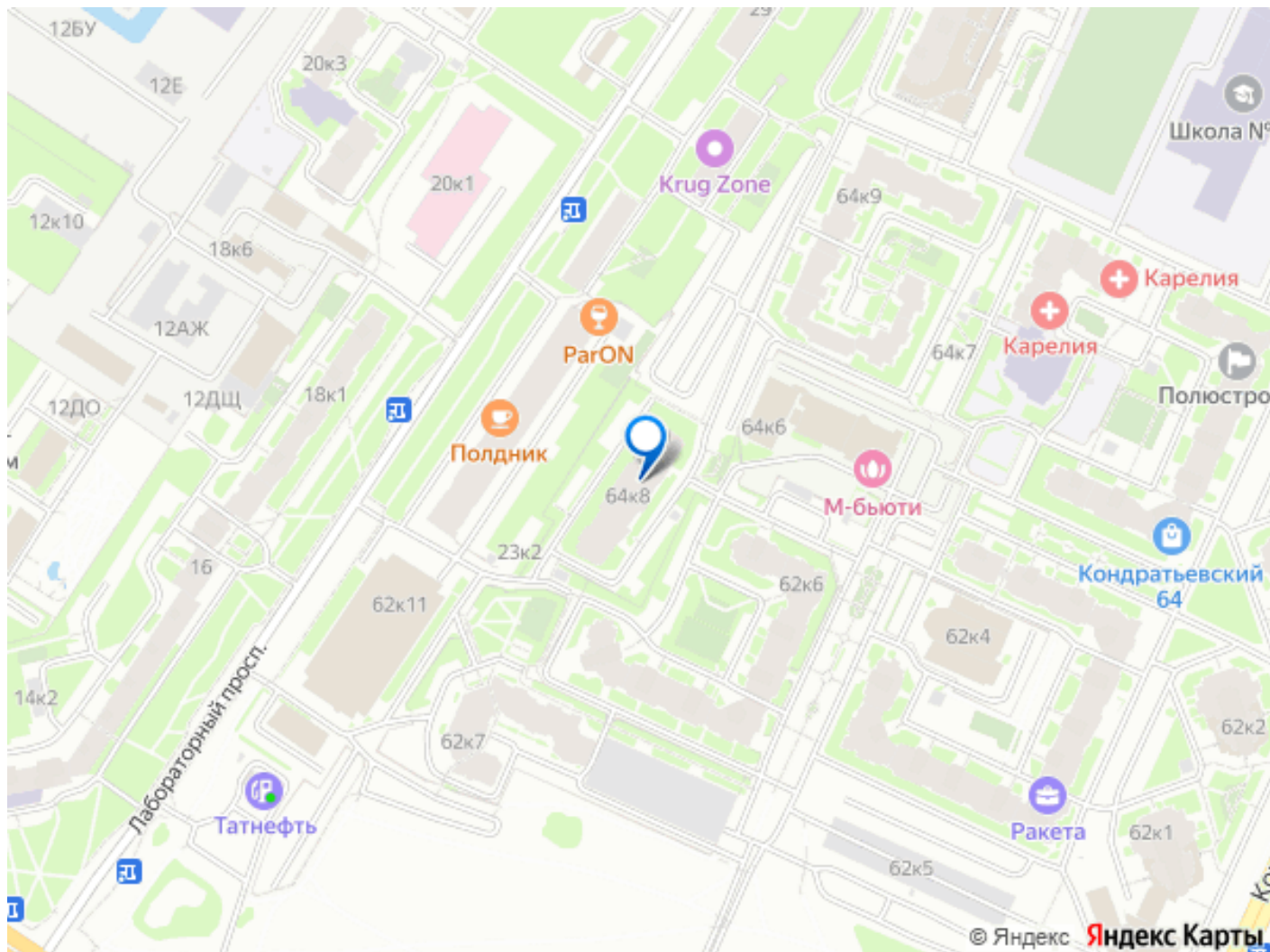
да

возможна ипотека, лифт

## Описание

ОДНОКОМНАТНАЯ КВАРТИРА С ПАНОРАМНЫМ  
ВИДОМ Общая площадь в объявлении  
указана с учетом балкона (37,8 + 11,7=49,5  
кв. м.) О КВАРТИРЕ • Просторный балкон 11,7  
кв. м. • Высокий 22 этаж с панорамным видом  
на 3 стороны света • Хорошая эргономичная  
планировка • Кухня 9,7 кв. м. квадратной  
формы, с выходом на балкон, • За счет  
простой перепланировки можно увеличить  
кухню и холл, сделав хорошую евро-  
двухкомнатную квартиру (возможный дизайн  
перепланировки смотрите на фото в  
объявлении) • Зона прихожей отделена от  
проходных зон (грязь с улицы не  
растягивается по квартире) • Просторный  
санузел (4,2 кв. м.) квадратной формы О  
ДОМЕ • Дом 2012 г. п. • ЖК Атланта •  
Застройщик Сэтл Сити ИНФРАСТРУКТУРА •  
Полностью развитый район • Детские сады и  
школы • Парки • Торговые центры УСЛОВИЯ  
СДЕЛКИ • 1 взрослый собственник •  
Покупали у застройщика по ДДУ • Более 5  
лет в собственности • Полная стоимость в  
договоре • Прямая продажа • Никто не  
прописан • В квартире никто не проживает •  
Быстрый выход на сделку, все документы  
готовы ЗВОНИТЕ, ПИШИТЕ, ЗАПИСЫВАЙТЕСЬ  
НА ПРОСМОТР





Move.ru - вся недвижимость России