

Создано: 22.12.2025 в 19:38

Обновлено: 06.01.2026 в 01:31

**Санкт-Петербург, улица Савушкина,
133к1**

14 800 000 ₽

Санкт-Петербург, улица Савушкина, 133к1

Округ

[СПБ, Приморский район](#)

Улица

[улица Савушкина](#)

Квартира

Количество комнат

1

Высота потолков

2.6 м

Жилая площадь

18.3 м²

Площадь кухни

14.8 м²

Общая площадь

49.6 м²

Этаж

4/17

Детали объекта

Тип сделки

Продам

Раздел

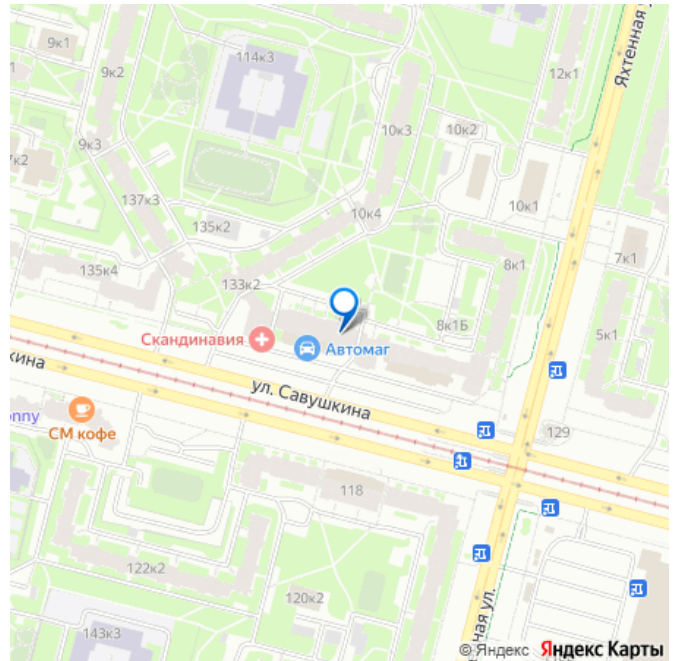
[Квартиры](#)

Тип санузла

<https://spb.move.ru/objects/9287661665>

**ТЕРРАСА Загородная Недвижимость,
ТЕРРАСА Загородная Недвижимость
79112582973**

для заметок



раздельный

Вид из окна

на улицу

Ремонт

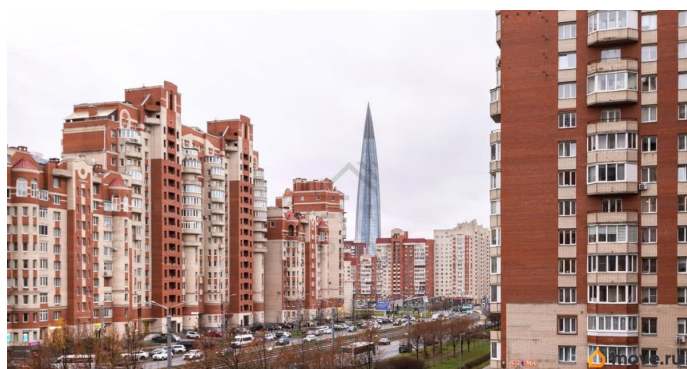
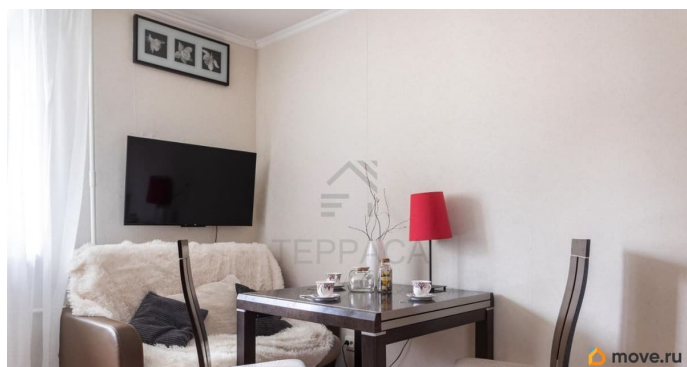
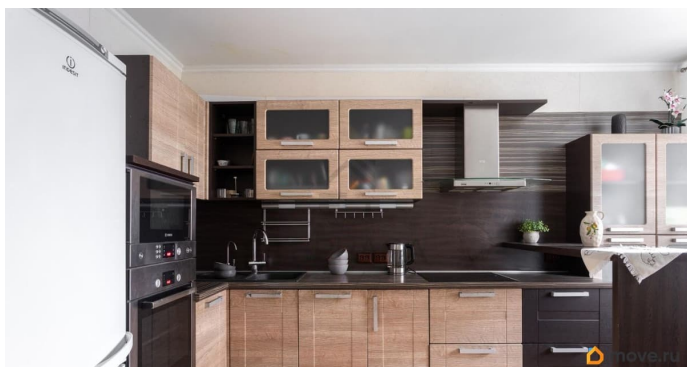
евро

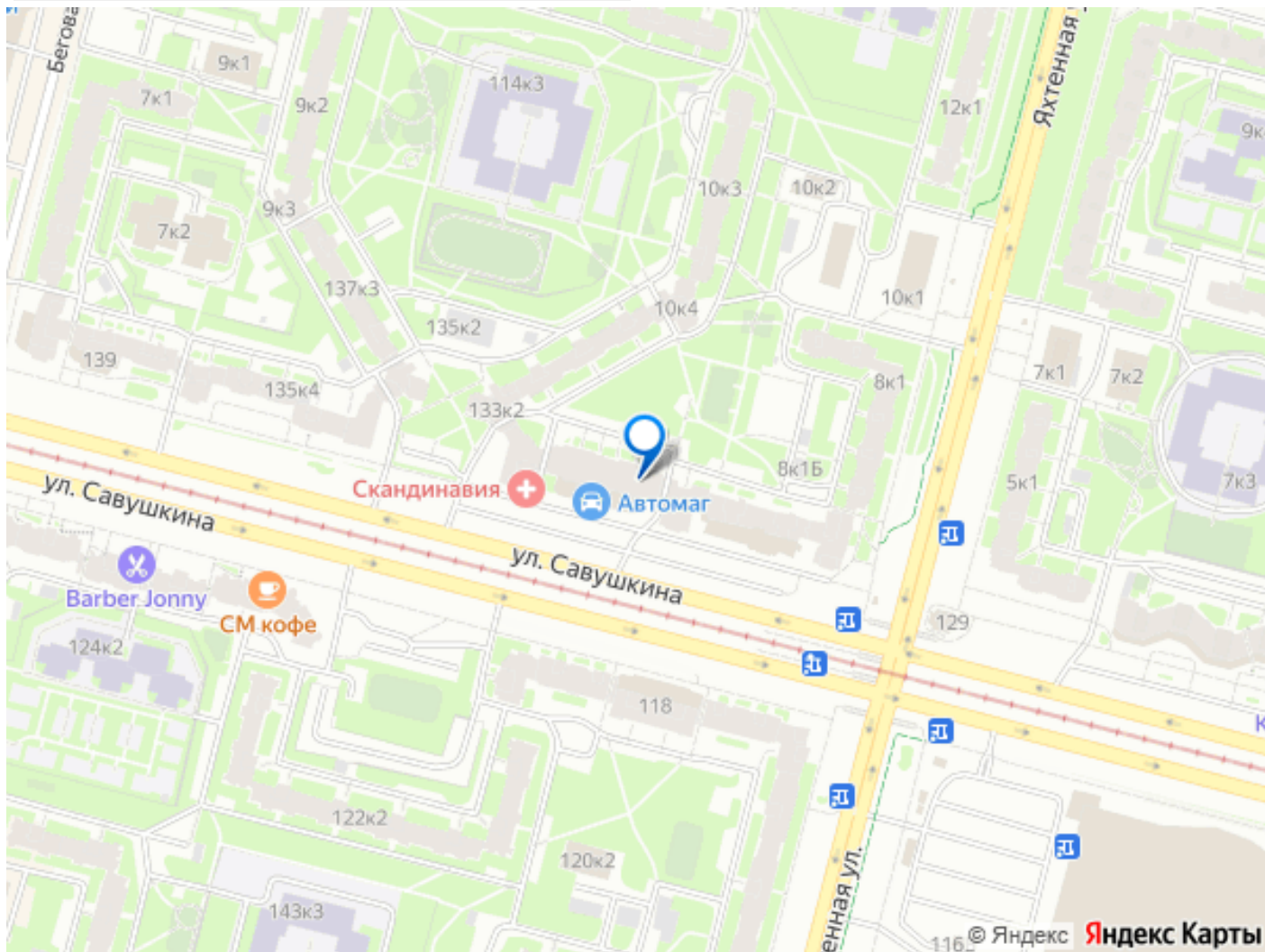
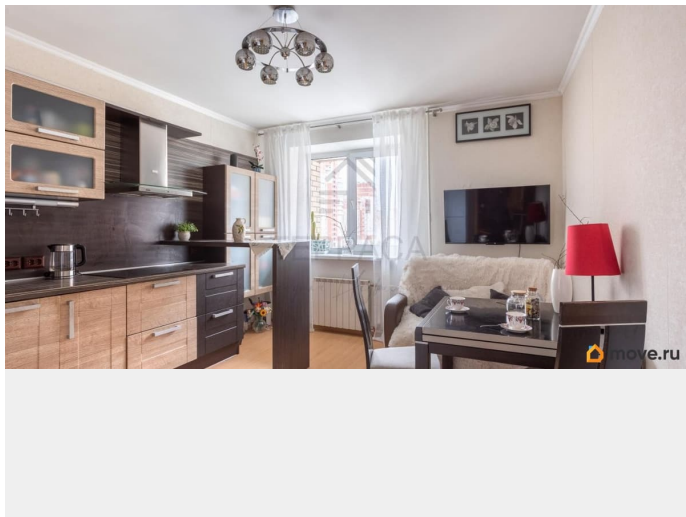
парковка

Описание

id:31546. Есть всё! Заезжай и живи! В ПРЯМОЙ продаже ВИДОВАЯ ОДНОКОМНАТНАЯ квартира в кирпичном доме 2004 года постройки в 3 минутах от метро Беговая. Общая площадь 49,6 кв.м.; Кухня-гостинная 14,8 кв.м. Квартира солнечная; Большие окна; вид в сторону Лахта-Центр; Полностью меблирована. кухня 14,8 кв.м.: кухонная мебель, варочная панель, холодильник, духовой шкаф, посудомойка, стулья, диван, стол; комната спальня 18,3 кв.м.: Рабочий стол, кресло-качалка, стул, двуспальная кровать с матрасом, шкаф, в ванной стиральная машина; в прихожей гардеробная и системы хранения; Удобное расположение: Всего 3 минут пешком до станции метро «Беговая». В пешей доступности: Парк 300-летия с песчаным пляжем; Красивейшая набережная у Лахта-центра. Яхтенный мост для прогулок; «Газпром Арена»! Удобный и быстрый выезд на КАД и ЗСД. Развитая инфраструктура: детские сады, школы в том числе с углублённым английским, поликлиники, МФЦ. Торговые комплексы: «Меркурий», «Атлантик-Сити», «Питерлэнд» БЕЗ ОБРЕМЕНЕНИЙ!!! Никто не прописан; Вся стоимость в договоре; Прямая продажа - ключи на сделке; Прозрачная история по документам; Быстрый выход на сделку. Один

взрослый собственник.





Move.ru - вся недвижимость России