

Создано: 10.02.2026 в 18:50

Обновлено: 12.02.2026 в 17:16

Санкт-Петербург, 23-я Васильевского острова линия, 2

28 440 000 ₽

Санкт-Петербург, 23-я Васильевского острова линия, 2

Округ

[СПБ, Василеостровский район](#)

Квартира

Количество комнат

1

Высота потолков

3 м

Жилая площадь

15 м²

Площадь кухни

19.7 м²

Общая площадь

49.7 м²

Этаж

2/7

Детали объекта

Тип сделки

Продам

Раздел

[Квартиры](#)

Тип балкона

лоджия

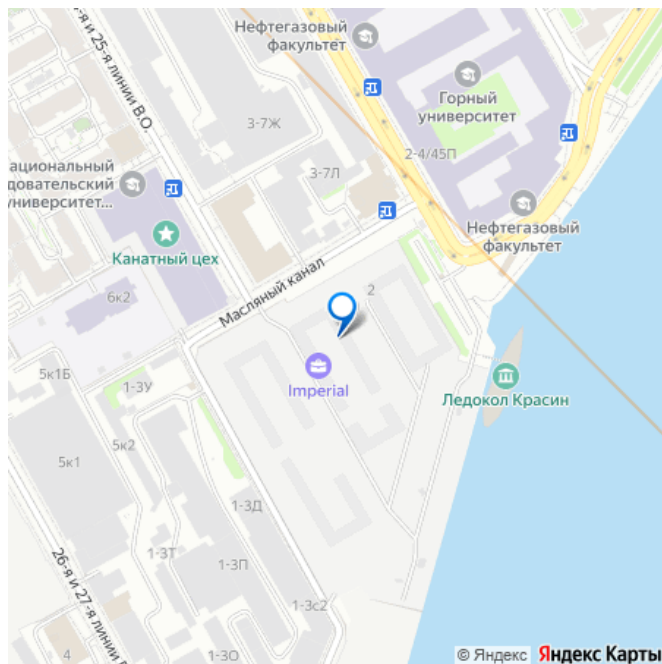
Тип санузла

<https://spb.move.ru/objects/9289733023>

Уклонский и партнеры, Уклонский и партнеры

79112678163

для заметок



Вид из окна

на улицу

Квартира в новостройке

да

Год сдачи

3 квартал 2026 г.

Покупка в ипотеку

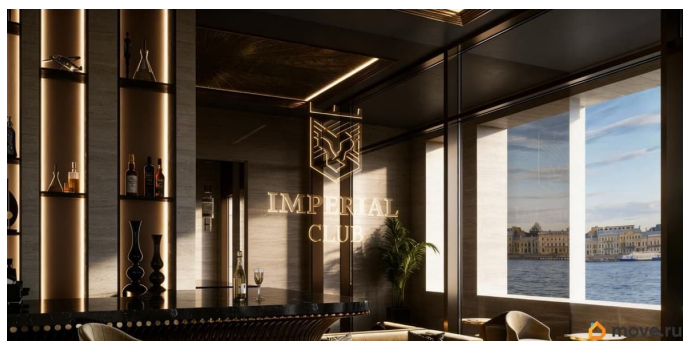
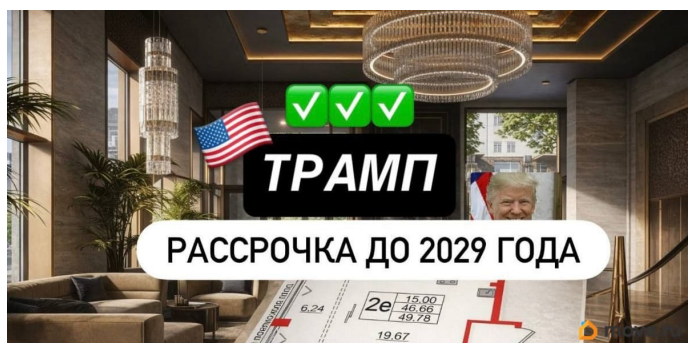
да

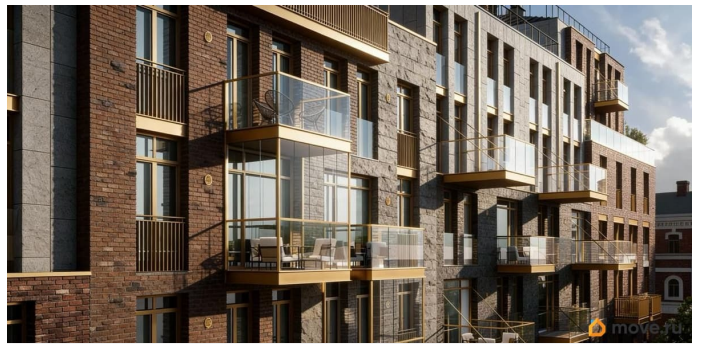
возможна ипотека, лифт

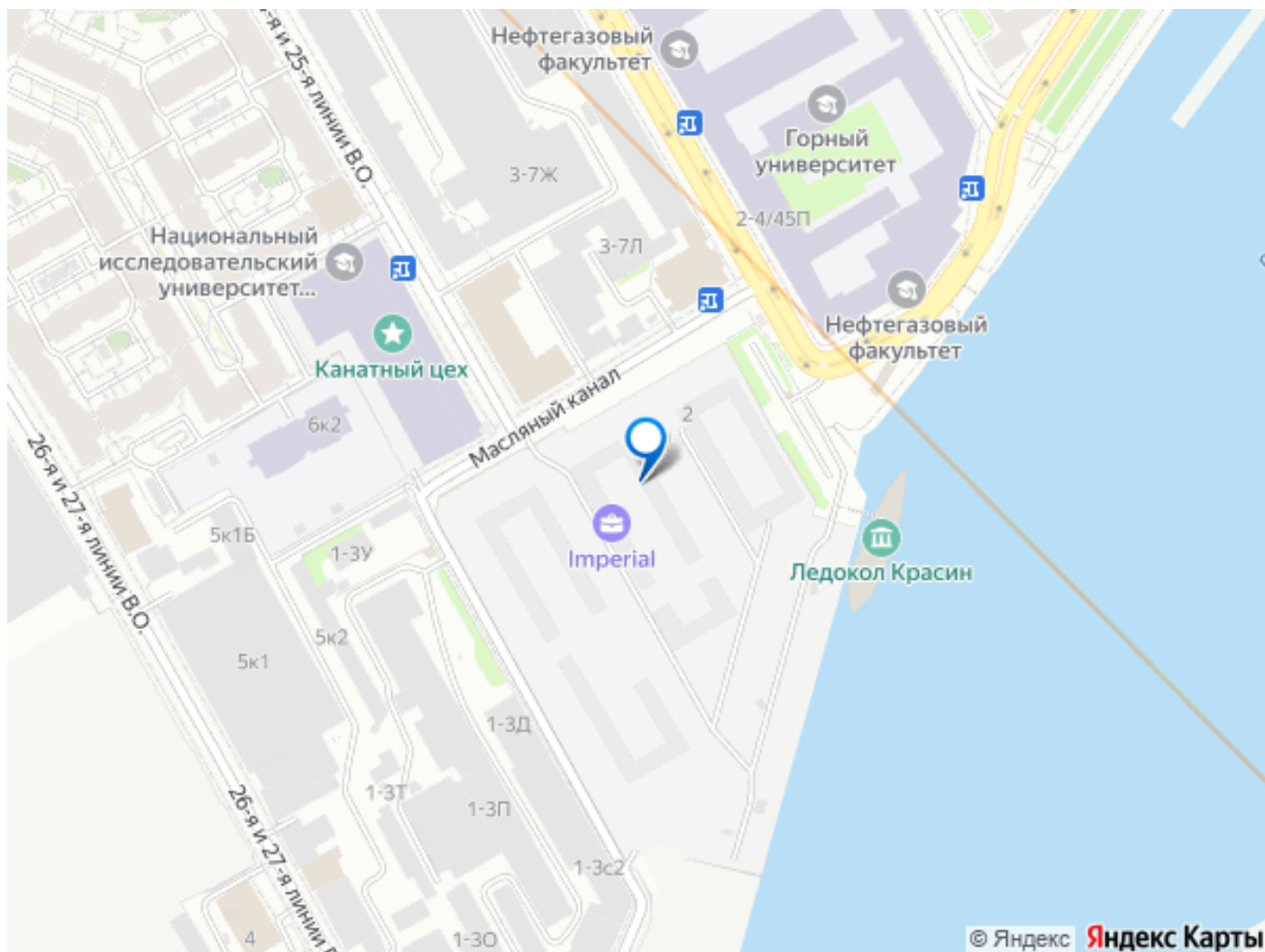
Описание

Трамп хочет забронировать данную квартиру, так как это самое выгодное предложение в лучшем элитном ЖК Санкт-Петербурга по версии Urban Awards 2025. Да, товарищи. Это ЖК Imperial Club. Наша фишка - низкая цена и сохранение рассрочки до 2029 года! Успейте опередить Дональда, пока он летит до Питера! У застройщика на текущий момент рассрочка идет с удорожанием в 10% (базовая цена), у нас же по переуступке сохраняются все условия без перплат. Очень выгодные условия! Пишите / звоните, помогу сравнить с вариантами от застройщика. Если вам интересен объект по выгодным условиям и перспективой роста, стоит присмотреться к нашему объявлению. Срок сдачи дома в 3 квартале 2026 года. Можем организоавать просмотр объекта вживую! Преимущества Imperial Club: — Лучший ЖК премиум-класса Санкт-Петербурга по версии Urban Awards 2025 — Расположение: Первая линия Большой Невы, Васильевский остров. Пешая доступность к набережной, историческим зданиям, музеям и университетам. — Перспектива роста

стоимости: рядом строится ЖК Аристократ. —
Архитектура: Вдохновлена петербургскими
традициями и школой Доменико Трезини. —
Фасады из клинкерного кирпича и
натурального камня. — Панорамные виды на
Неву и центр города — Лобби: Двухуровневые
холлы с дизайнерским оформлением —
Технологии: Современные инженерные
решения и энергоэффективность —
Подземный паркинг Особенности планировки
и квартиры: — Панорамные окна — Высокие
потолки 3 метра — Окна выходят в
прогулочный променада — Квартира сдается
без отделки Условия сделки: — Безопасная
сделка через застройщика — Рассрочка до
2029 года (пишите, скину точный график
платежей) — Ипотека от 12%, помогу
одобрить при необходимости Мое агентство
является официальным партнером
застройщика Setl City. Пишите, отвечу на все
вопросы и организую просмотр объекта
вживую. Могу скинуть подробную
презентацию по проекту и подобрать другие
выгодные предложения. Арт. 129891718







Move.ru - вся недвижимость России