

**Виолетта Фёдорова, Просто 4**

**79819213327**

**Санкт-Петербург, Софийская улица, 48к4**

**12 600 000 ₽**

Санкт-Петербург, Софийская улица, 48к4

Округ

[СПБ, Фрунзенский район](#)

Улица

[улица Софийская](#)

## Квартира

Количество комнат

1

Высота потолков

2.75 м

Жилая площадь

19.4 м<sup>2</sup>

Площадь кухни

15.1 м<sup>2</sup>

Общая площадь

50.2 м<sup>2</sup>

Этаж

5/15

## Детали объекта

Тип сделки

Продам

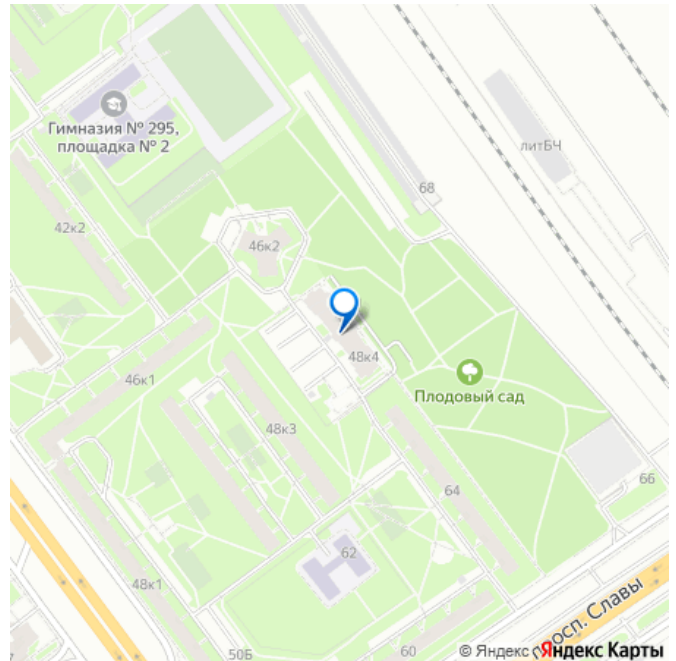
Раздел

[Квартиры](#)

Тип балкона

балкон

для заметок



Тип санузла

совмещенный

Вид из окна

на улицу

Ремонт

евро

Квартира в новостройке

да

Год сдачи

4 квартал 2012 г.

Покупка в ипотеку

да

возможна ипотека, лифт, парковка

## Описание

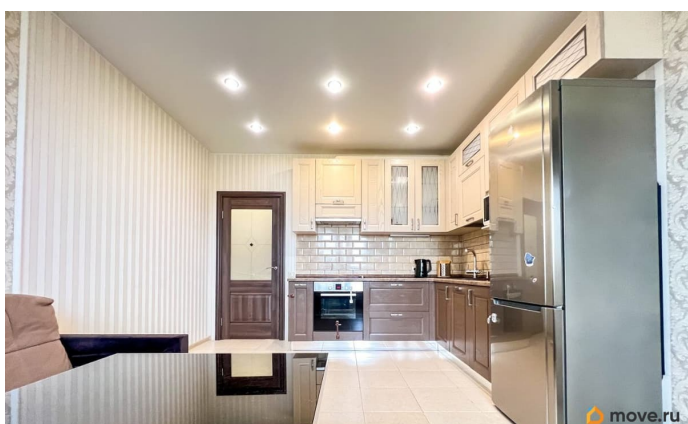
Предлагается в прямую продажу большая однокомнатная квартира с евро-планировкой (отдельная спальня и кухня-гостиная).

Ремонт делался «под себя». Редкая для однокомнатной квартиры большая площадь дает большой простор при расстановке мебели и зонировании пространства.

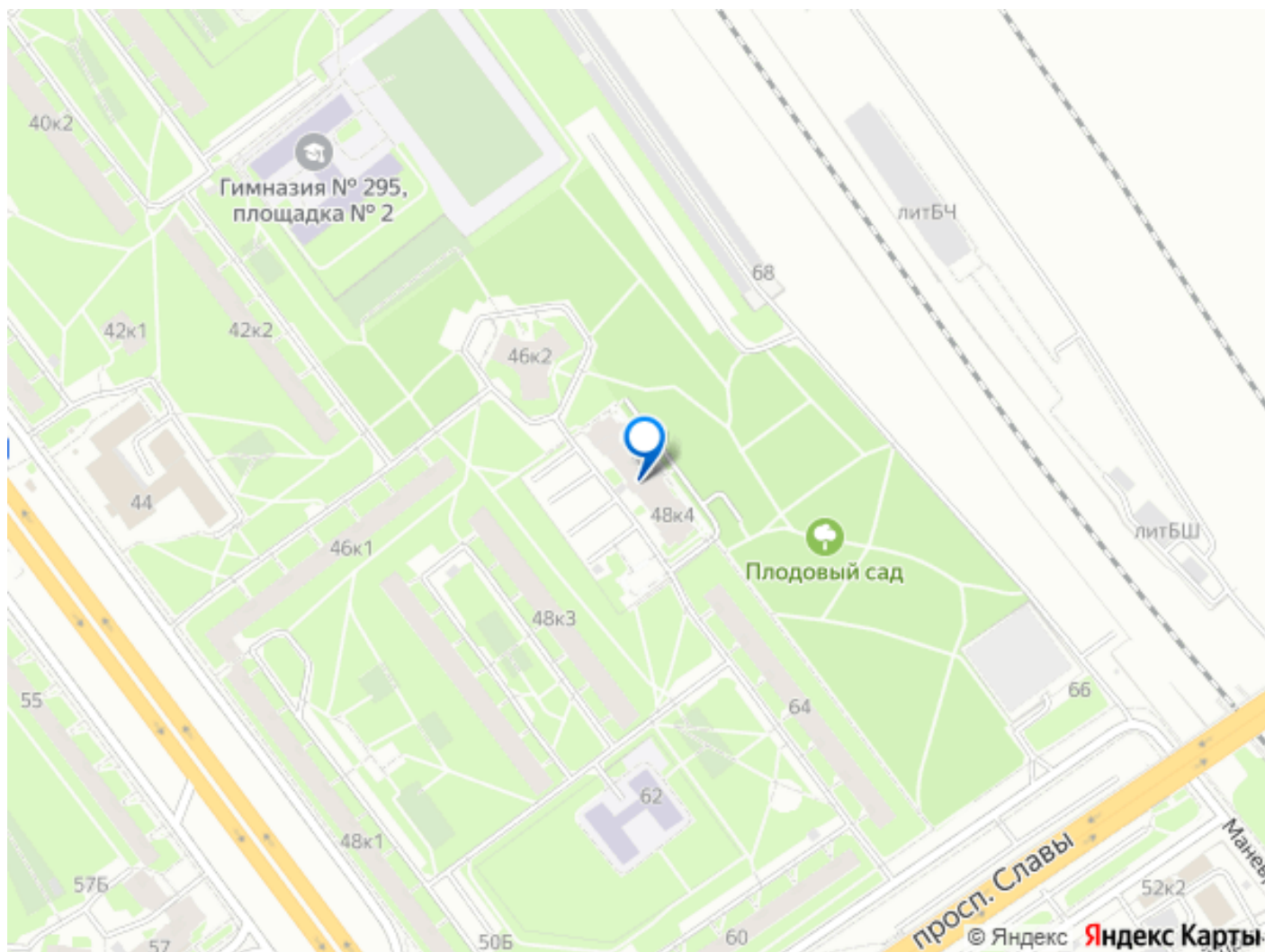
Квартира односторонняя, окна выходят на северо-восток. Из каждой комнаты есть выход на просторный застекленный балкон (не учитывается в площади, который гасит все входящие шумы с улицы, так что в квартире всегда тихо) Вся мебель и техника остаются в квартире после продажи и входят в стоимость. Из техники в квартире остаются встроенная посудомоечная машина, бойлер, два телевизора, стиральная машина, холодильник, плита и духовой шкаф. Все в отличном и рабочем состоянии. Полы на кухне, в сан.узле и коридоре с подогревом. Одним из главных преимуществ дома

является его камерность. В ЖК всего 3 парадных суммарно на 269 квартир, почти половина из которых семейные. Территория дома закрытая. При этом во дворе всегда есть возможность припарковать машину. Дом кирпичный, сдан в 2013 году. Стены толстые. Дома всегда тепло. Еще одним плюсом является удобная транспортная развязка. Дом расположен между 3-мя станциями метро (Проспект Славы, Международная и Ломоносовская), до каждой можно добраться за 10 минут на общественном транспорте. Остановки в шаговой доступности от дома. До выезда на КАД минут 10-15 на машине. Для любителей пробежек или активного отдыха в парке недалеко располагаются парк Интернационалистов и парк Героев-пожарных. Напротив находится ТЦ Южный Полис, а рядом со станцией метро Международная есть ТЦ Континент. Один взрослый собственник, владеет квартирой с момента сдачи дома, более 5 лет. Полная цена в договоре. Мат. капитал при покупке квартиры не использовался. Обременений по ипотеке нет. Продажа прямая!









Move.ru - вся недвижимость России