

🕒 Создано: 17.03.2026 в 10:31

🔄 Обновлено: 15.04.2026 в 12:44

**Санкт-Петербург, улица Архивная, 4**

**15 340 000 ₹**

Санкт-Петербург, улица Архивная, 4

Округ

[СПБ, Невский район](#)

## Квартира

Количество комнат

1

Жилая площадь

14.2 м<sup>2</sup>

Площадь кухни

19.7 м<sup>2</sup>

Общая площадь

50.71 м<sup>2</sup>

Этаж

4/21

## Детали объекта

Тип сделки

Продам

Раздел

[Квартиры](#)

Тип балкона

лоджия

Тип санузла

раздельный

Ремонт

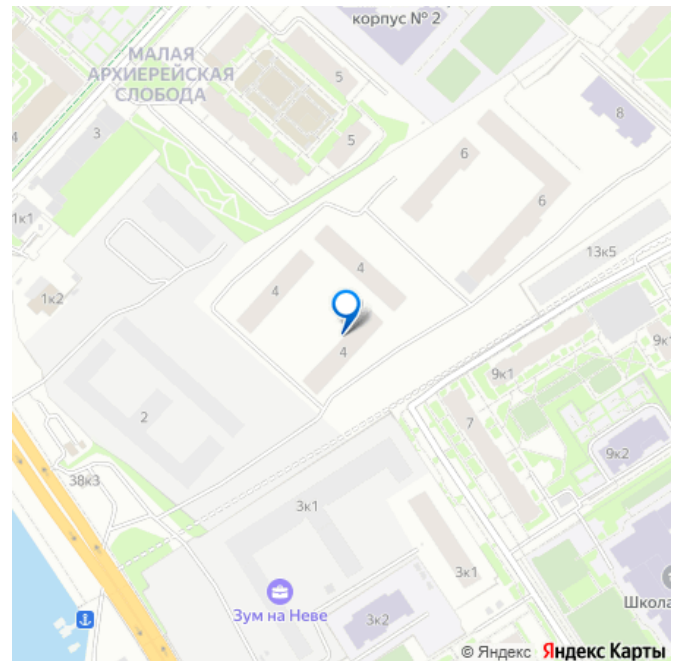
евро

<https://spb.move.ru/objects/9292054463>

**Брокер элитной недвижимости, Lange and Smith**

**79118415799**

для заметок



Квартира в новостройке

да

Год сдачи

4 квартал 2025 г.

Покупка в ипотеку

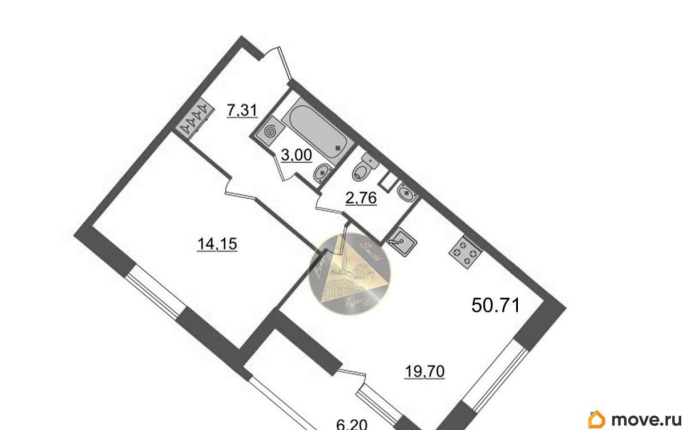
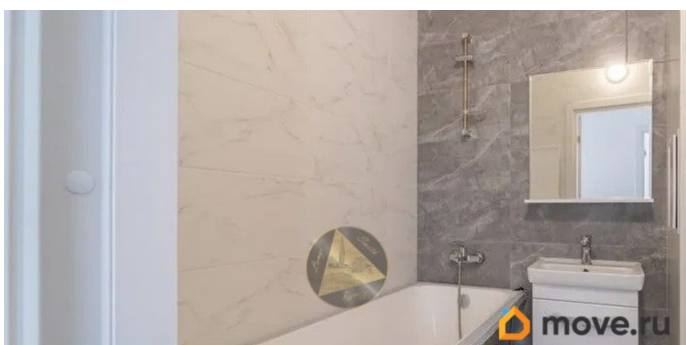
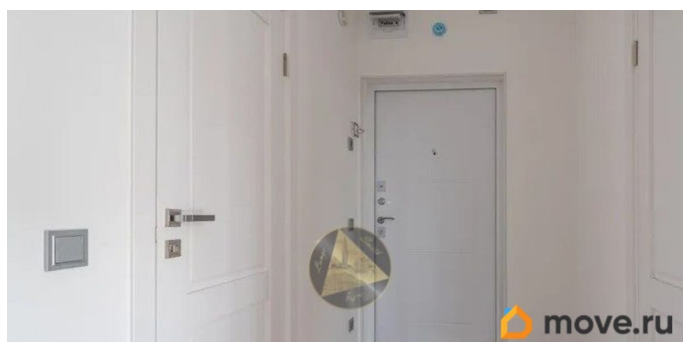
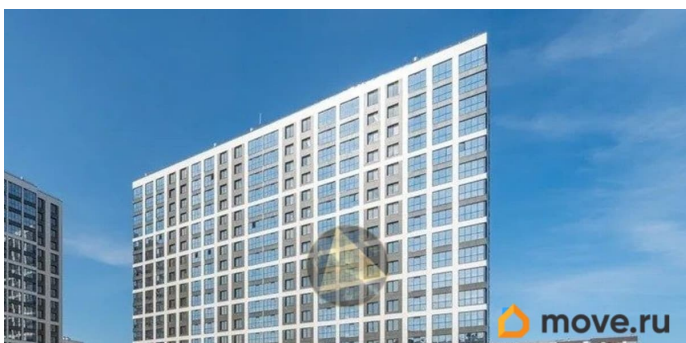
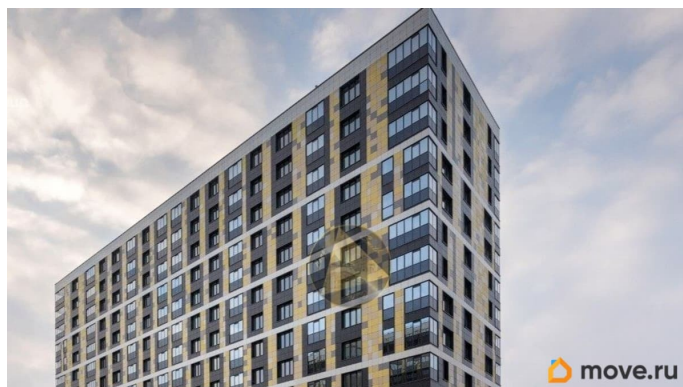
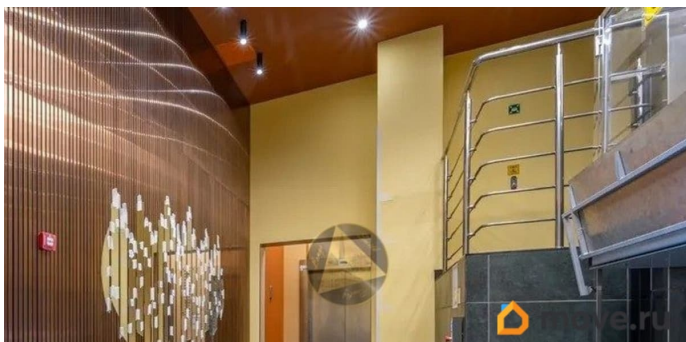
да

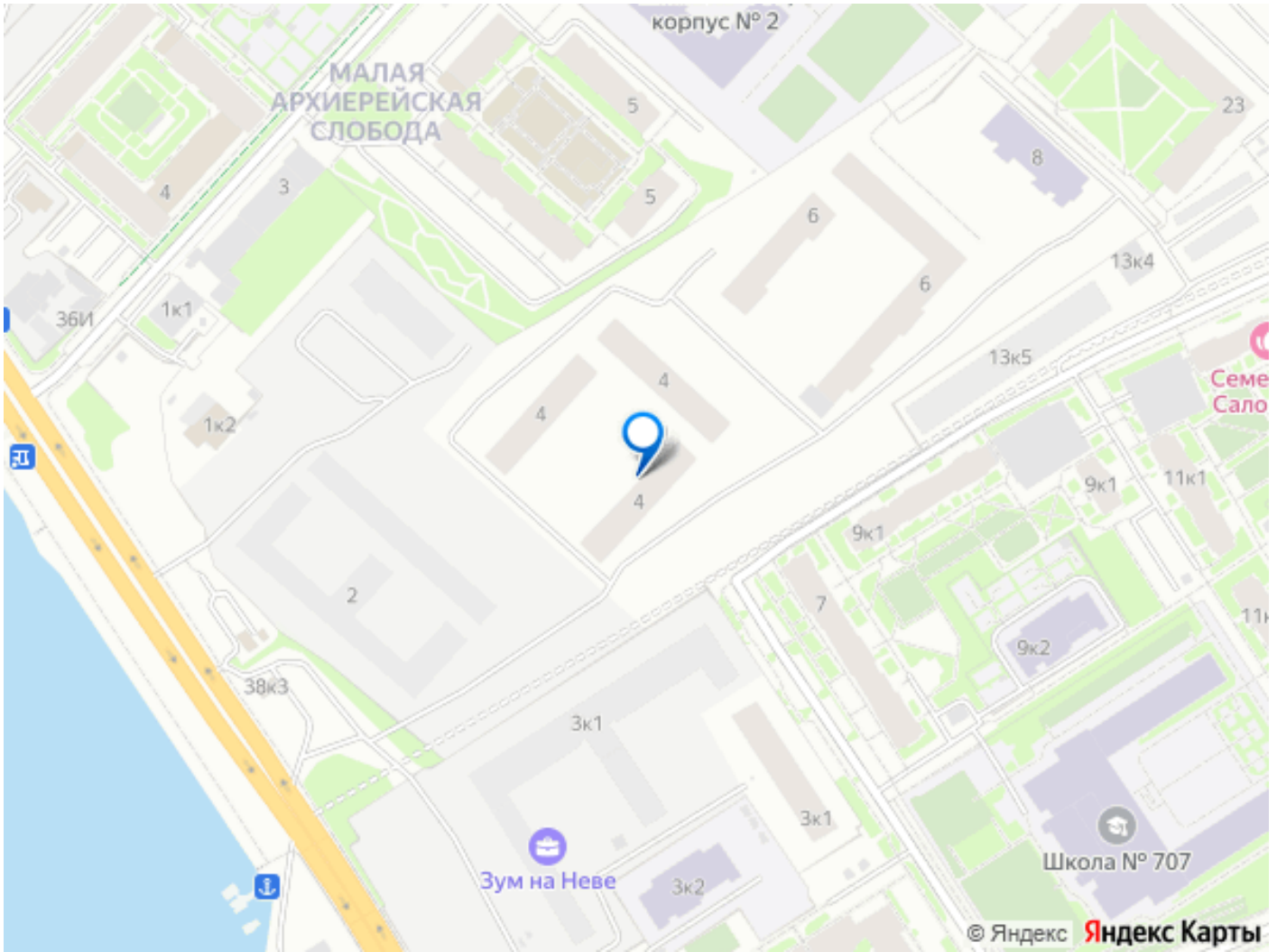
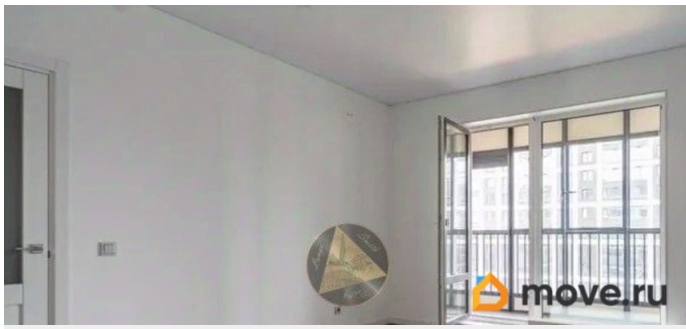
возможна ипотека, лифт, парковка

## Описание

Срочно продаётся 2Е-квартира с одной спальней общей площадью 50.71 м2. в Невском районе Санкт-Петербурга. Квартира в доме комфорт-класса в районе с развитой инфраструктурой. Отличный вариант для тех, кто хочет жить в спокойном квартале в окружении природы. О квартире: - Квартира находится на 4 этаже 21-этажного дома - Общая площадь квартиры 50.71 м2 - Светлая спальня 14.15 м2 - Просторная кухня-гостиная 19.70 м2 - Раздельный санузел 3.00 + 2.76 м2 - Застеклённая лоджия 6.20 м2 PRO дом и район: - Для владельцев автомобилей предусмотрен многоуровневый паркинг на 353 машиноместа. - В ЖК реализована концепция умного дома SetlHome, которой можно управлять со смартфона. В каждой квартире установлены датчики для защиты от протечек, проникновения дыма и взлома. - Корпуса объединяет пешеходный променад, по которому можно прогуляться до набережной и главной площади. Во дворах расположены качели, лежаки, лужайка для йоги, амфитеатр со сценой. - Для детей оборудованы детские площадки SetlKids, а также стадион для занятий спортом или командных игр. Внутри квартала предусмотрены своя школа на 1550 мест и 3 детских сада на 650 мест. - Жилой комплекс

расположен в районе с развитой торговой и социальной инфраструктурой в окружении 3 парков: Строителей, Есенина и Боевого братства. - До центра города можно добраться за 10 минут транспортом, до КАД — 15 минут. До метро Проспект Большевиков и Ул. Дыбенко — 10 минут транспортом. Прямая продажа, один правообладатель. Не упустите свой шанс! Звоните прямо сейчас, пока объект в наличии!





Move.ru - вся недвижимость России