

Создано: 05.07.2025 в 17:27

Обновлено: 25.01.2026 в 00:15

Санкт-Петербург, Гражданский проспект,
24

12 599 999 ₽

Санкт-Петербург, Гражданский проспект, 24

Округ

[СПБ, Калининский район](#)

Улица

[проспект Гражданский](#)

Квартира

Количество комнат

1

Жилая площадь

21.3 м²

Площадь кухни

18 м²

Общая площадь

50.9 м²

Этаж

6/12

Детали объекта

Тип сделки

Продам

Раздел

[Квартиры](#)

Тип балкона

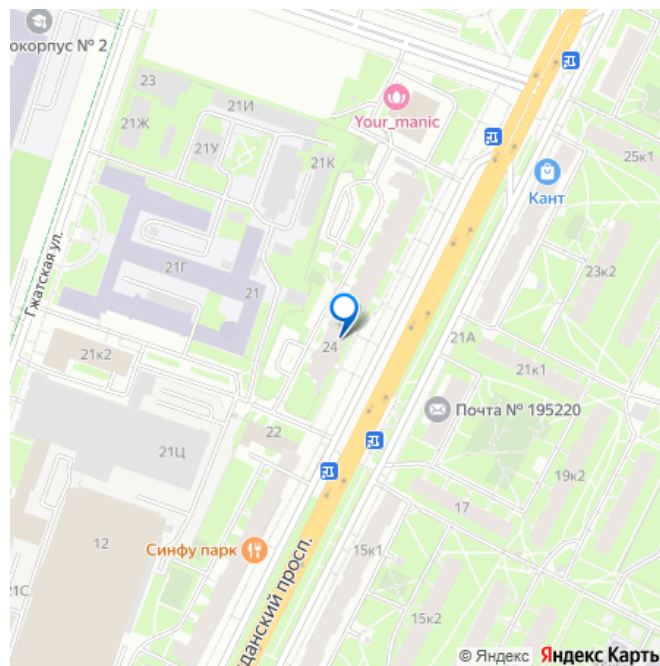
лоджия

Тип санузла

<https://spb.move.ru/objects/9282691523>

DYAKONOV ESTATE, DYAKONOV ESTATE
79818619545

для заметок



совмещенный

Вид из окна

на улицу

Ремонт

косметический

Покупка в ипотеку

да

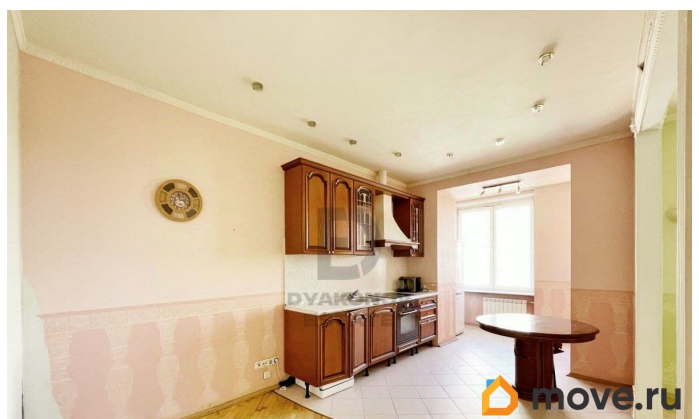
возможна ипотека, лифт, парковка

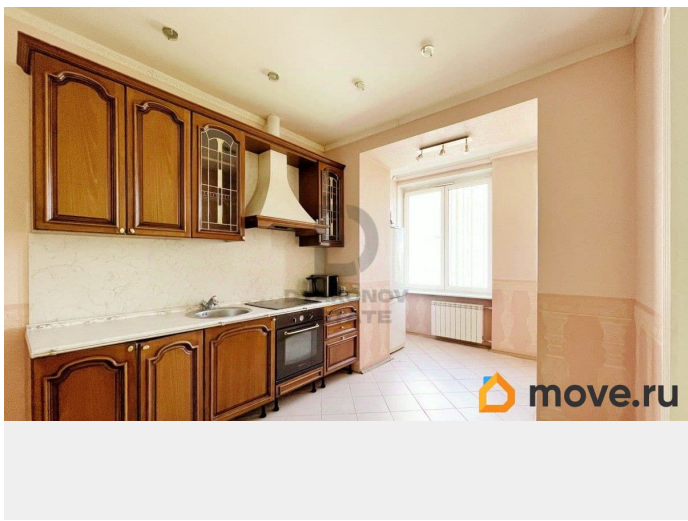
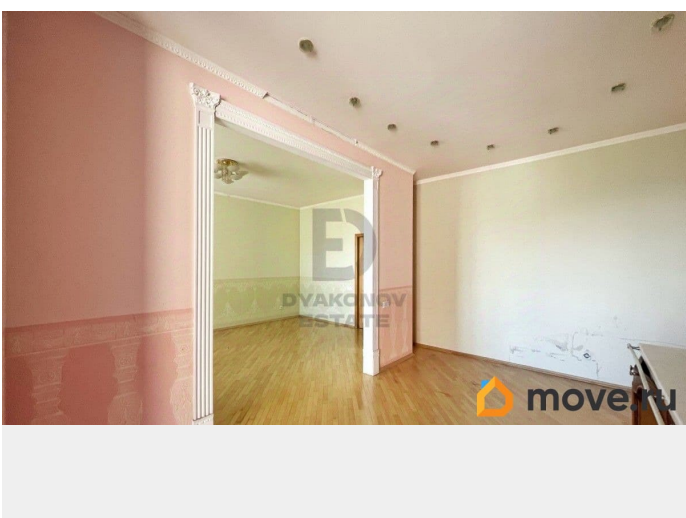
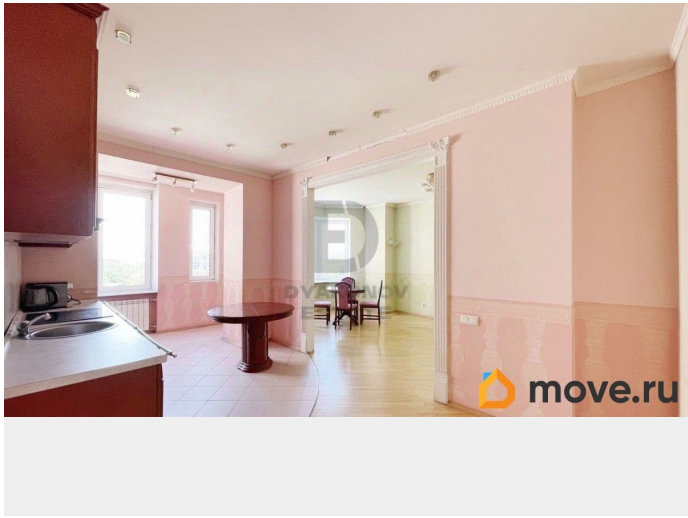
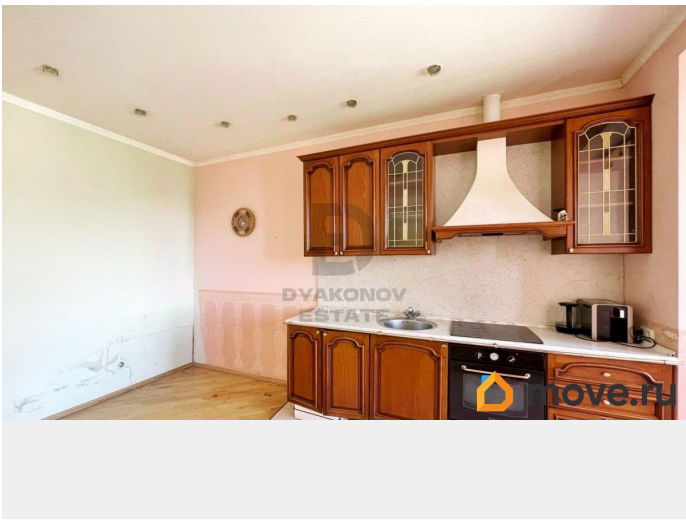
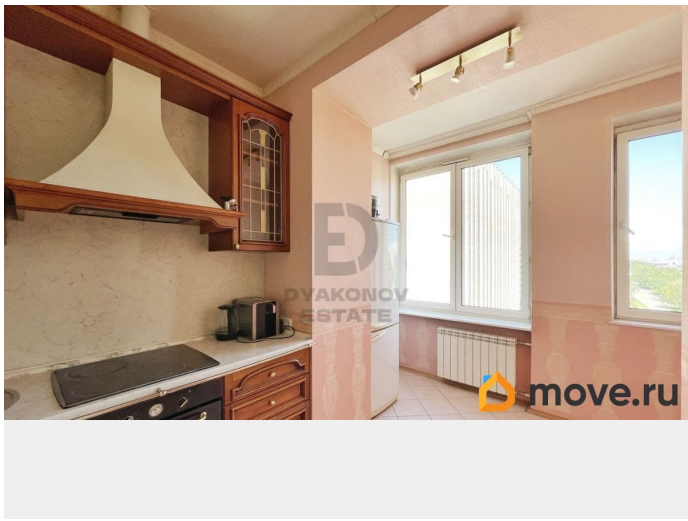
Описание

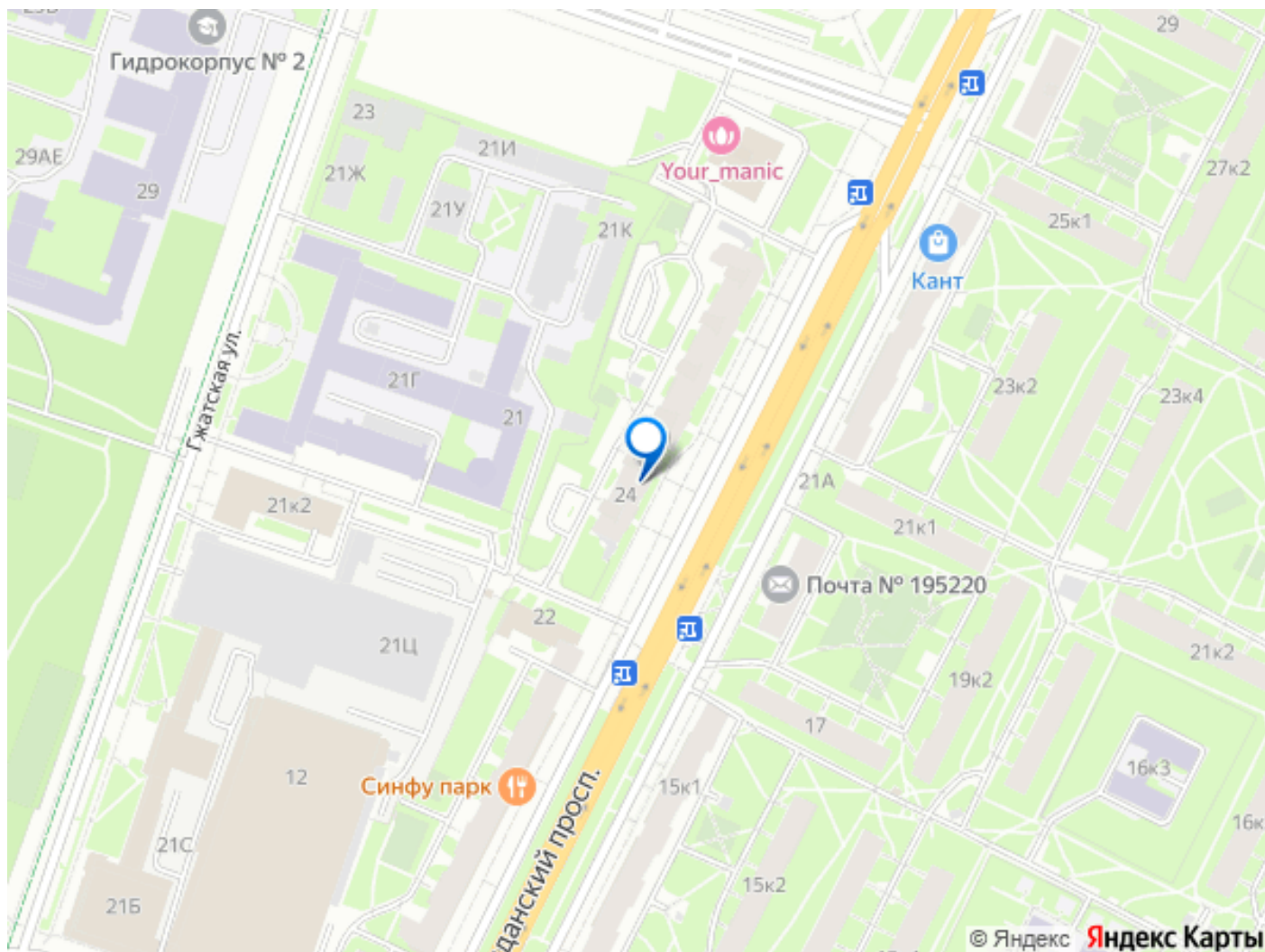
В ПРЯМОЙ продаже большая 1-комнатная квартира со свободной планировкой в престижном доме! Если Вы сейчас продаёте свою недвижимость, то мы можем сразу купить ее! О ДОКУМЕНТАХ: 2 взрослых собственника, ПРЯМАЯ продажа, БЕЗ обременений, полная сумма в договоре, быстрый выход на сделку. Квартира подходит под ИПОТЕКУ, в случае необходимости, поможем Вам с одобрением.

О КВАРТИРЕ: Идеальный вариант для КОМФОРТНОЙ жизни: - Комната 21,3 м - Кухня 18 м - Холл с гардеробной 8,8 м - Совмещенный санузел 6,9 м Квартира требует ремонта, поэтому у вас будет отличная возможность реализовать все свои задумки! Большая евро-двухкомнатная квартира с комфортной планировкой. Кухня увеличена за счет лоджии, что позволяет обустроить дополнительное спальное место; большая жилая площадь для людей, любящих свободу; гардеробная в прихожей как дополнительное место для хранения. О ДОМЕ: Кирпичный дом высокого комфорт класса индивидуальной постройки в престижном районе СПб с богатой историей — здесь проживали семьи футболистов «Зенита» и другие известные личности.

Ключевые преимущества: закрытая парковка для жителей, отсутствие студий, медная проводка в квартирах, ухоженная территория и ТСЖ, обеспечивающее порядок и комфорт. Отличное сочетание статусности и надежности. В районе очень хорошо развитая инфраструктура - есть все необходимое для комфортной жизни. Отличная транспортная доступность позволяет быстро добраться до различных районов города, остановка наземного транспорта рядом с домом, до метро Академическая 12 минут пешком, на машине до центра города 15 минут. В пешей доступности есть парки - Пискаревский и парк Политехнического института - идеальный выбор для спорта и неспешного отдыха на свежем воздухе. Хорошо развитый район, сформированная застройка, оптимальная удаленность от центра города - все это идеальное решение для вашей жизни! Проблем с парковкой никогда нет - во дворе есть закрытый наземный паркинг для жильцов, так же много прилегающих территорий с возможностью припарковаться. Звоните, записывайтесь на просмотр! Бесплатно проконсультирую по сделке.







Move.ru - вся недвижимость России