

Александр Манский, Ойстерс
79118227852

Создано: 25.07.2025 в 16:22

Обновлено: 23.01.2026 в 17:19

Санкт-Петербург, проспект Большой
Васильевского острова, 26

17 118 500 ₽

Санкт-Петербург, проспект Большой Васильевского острова,
26

Округ

[СПБ, Василеостровский район](#)

Квартира

Количество комнат

1

Высота потолков

3.2 м

Жилая площадь

15 м²

Площадь кухни

23.1 м²

Общая площадь

51.1 м²

Этаж

2/3

Детали объекта

Тип сделки

Продам

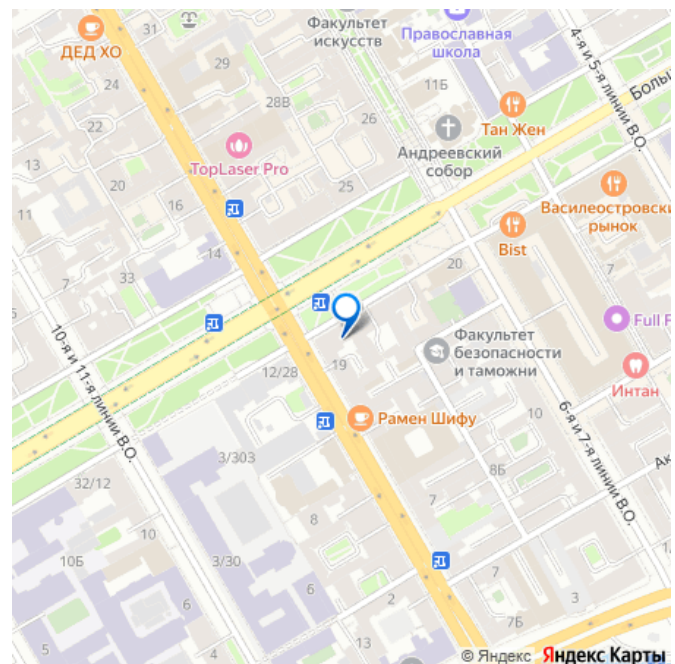
Раздел

[Квартиры](#)

Тип санузла

совмещенный

для заметок



Вид из окна

во двор

Ремонт

без ремонта

Покупка в ипотеку

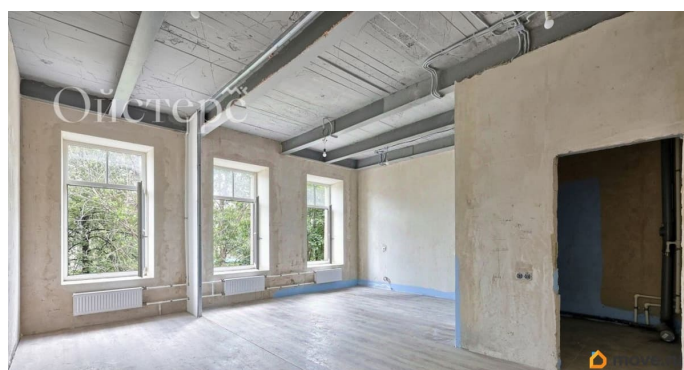
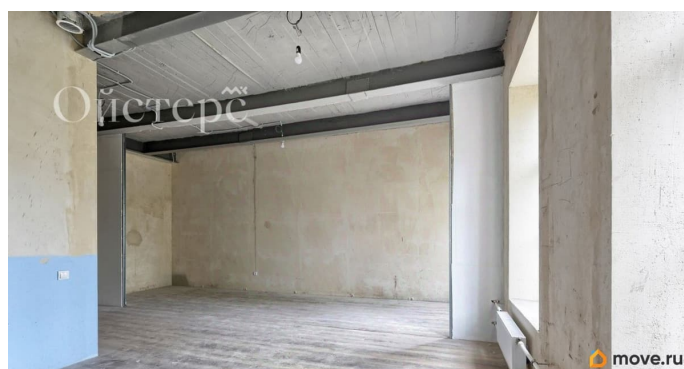
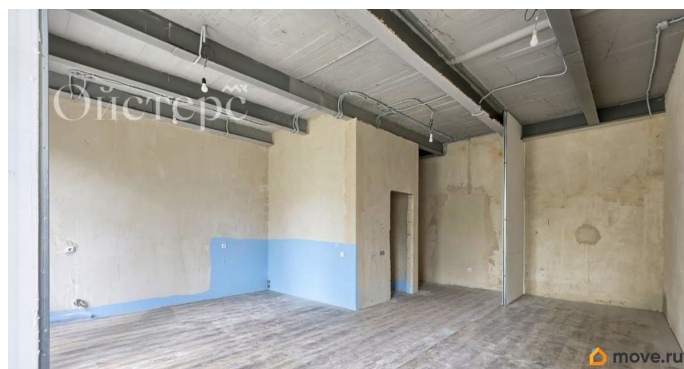
да

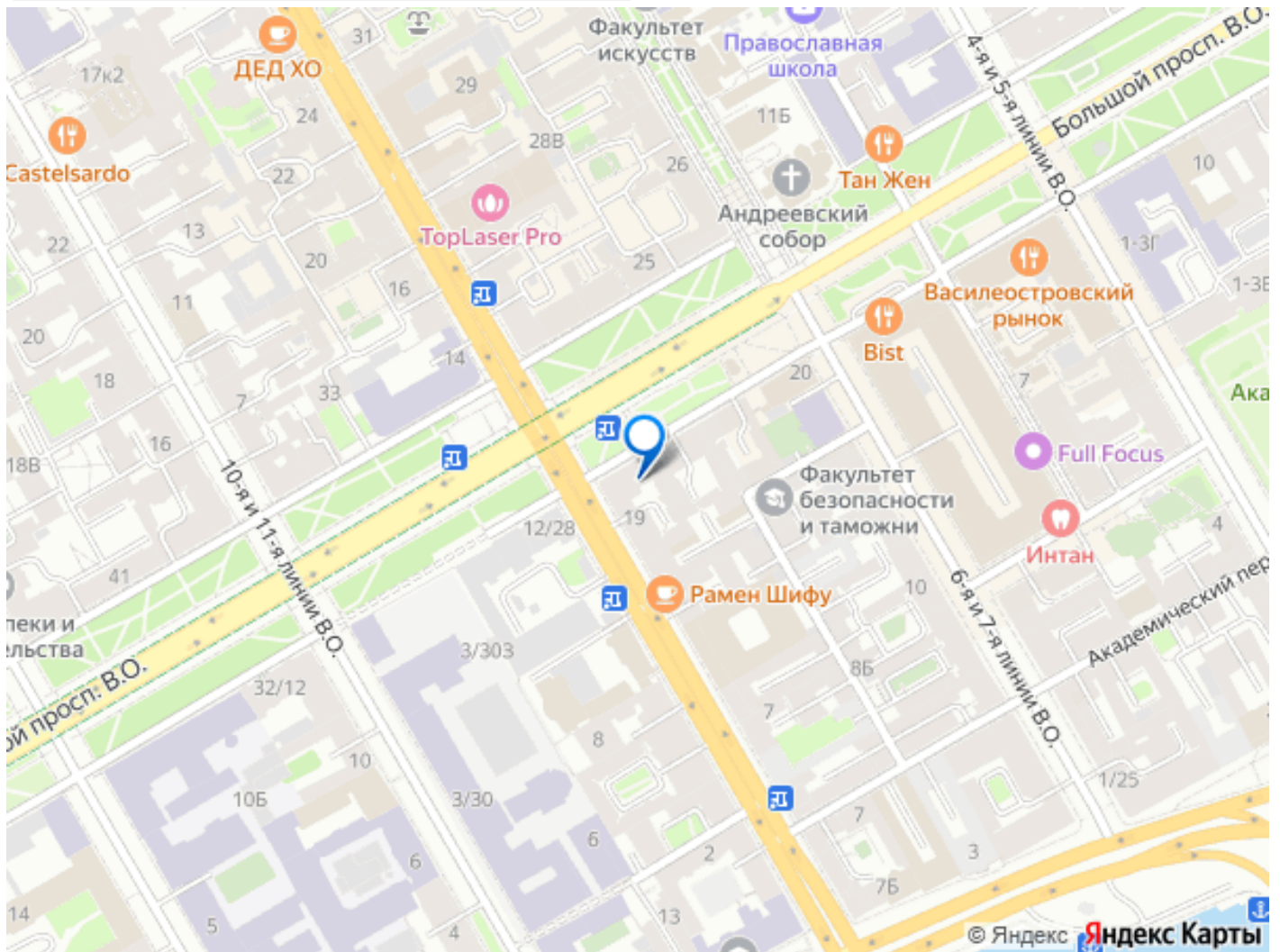
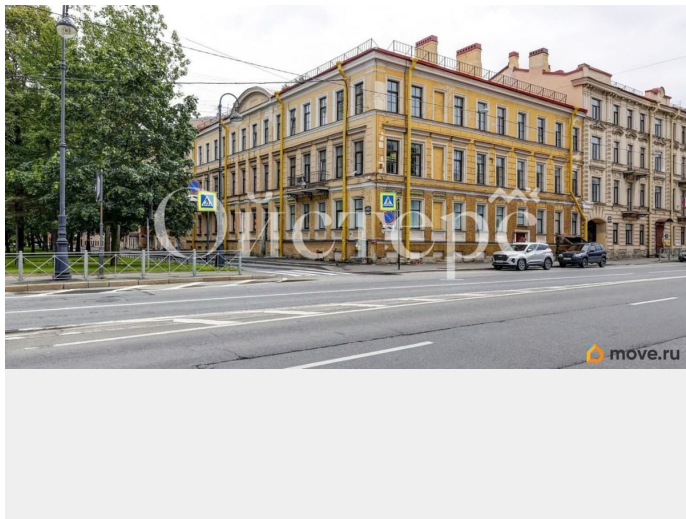
возможна ипотека

Описание

Арт. 110311277 Бывшая резиденция купцов Маковкиных на знаковой набережной Васильевского острова — уникальная возможность стать частью петербургской истории в одном из самых престижных районов города. Квартиры в этом доме отличаются высокими потолками 3.2 метра и чистовой отделкой. Кирпичные стены обеспечивают отличную шумо- и теплоизоляции. Окна выходят на солнечную сторону — на сквер перед Большим проспектом, что создаёт приятную атмосферу и обеспечивает хорошее естественное освещение в течение дня. Здание прошло полную реконструкцию с заменой перекрытий, при этом ведётся реставрация исторического фасада и парадных. Закрытый двор оборудован системой видеонаблюдения. Просторные и элегантные парадные выполнены в классическом стиле, подчёркивая историческую ценность дома. В пешей доступности находится набережная Лейтенанта Шмидта и Благовещенский мост. Рядом — Василеостровский рынок, Исаакиевский собор, Дворцовая площадь, Эрмитаж, рестораны, кафе, пекарни. В окружении — детские сады, школы, музеи, СПбГУ, Горный и Военно-морской

университеты. До станции метро «Василеостровская» — 7 минут пешком. Разнообразный наземный транспорт во все части города, удобный выезд на ЗСД. До аэропорта Пулково — 25 минут на автомобиле. Звоните, чтобы узнать детали и договориться о просмотре!





Move.ru - вся недвижимость России