

🕒 Создано: 09.04.2026 в 22:13

🔄 Обновлено: 10.04.2026 в 00:49

**Елена Пономарёва, СОУЛ**

**79811326586**

**Санкт-Петербург, Пискаревский  
проспект, 37к2**

**10 500 000 ₹**

Санкт-Петербург, Пискаревский проспект, 37к2

Округ

[СПБ, Красногвардейский район](#)

Улица

[проспект Пискаревский](#)

### Квартира

Количество комнат

1

Жилая площадь

24 м<sup>2</sup>

Площадь кухни

11 м<sup>2</sup>

Общая площадь

51.1 м<sup>2</sup>

Этаж

13/18

### Детали объекта

Тип сделки

Продам

Раздел

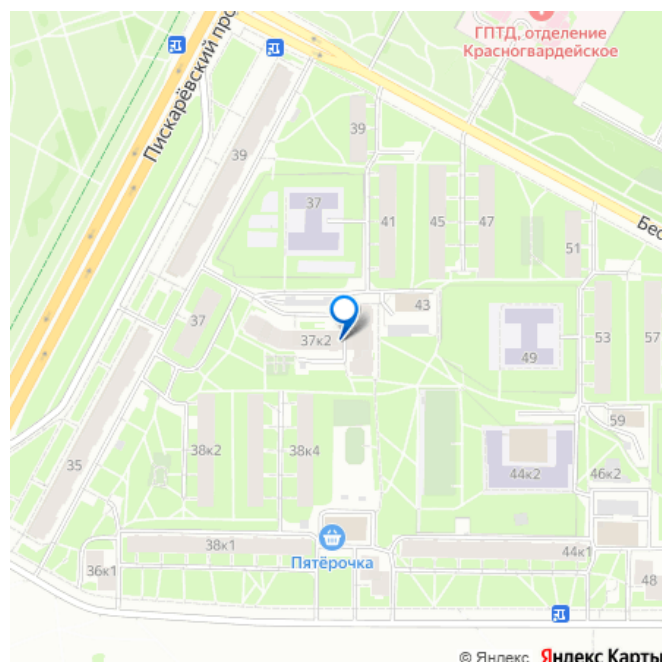
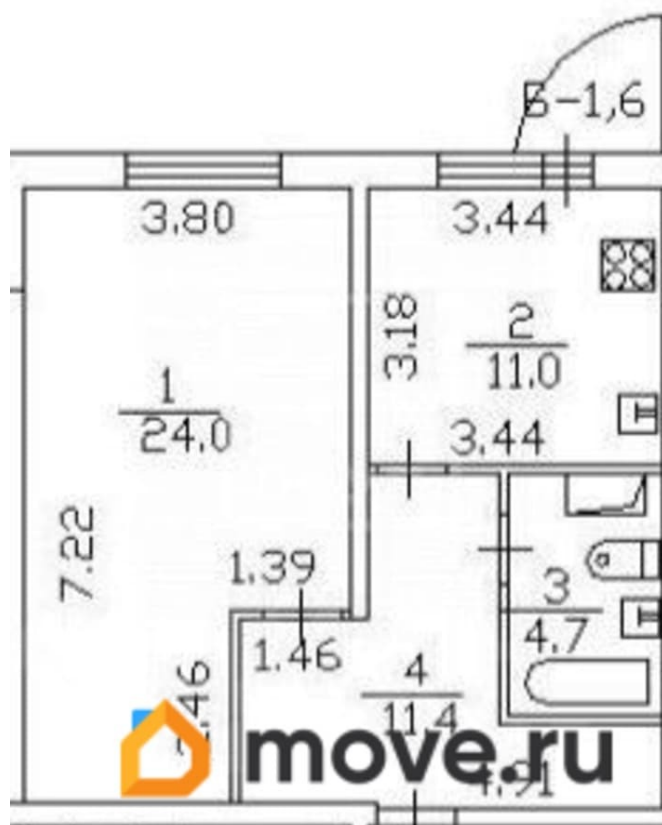
[Квартиры](#)

Тип балкона

балкон

Покупка в ипотеку

для заметок

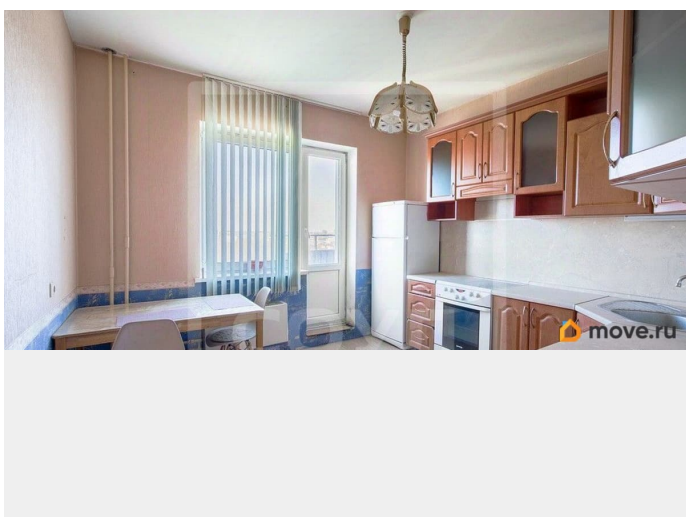
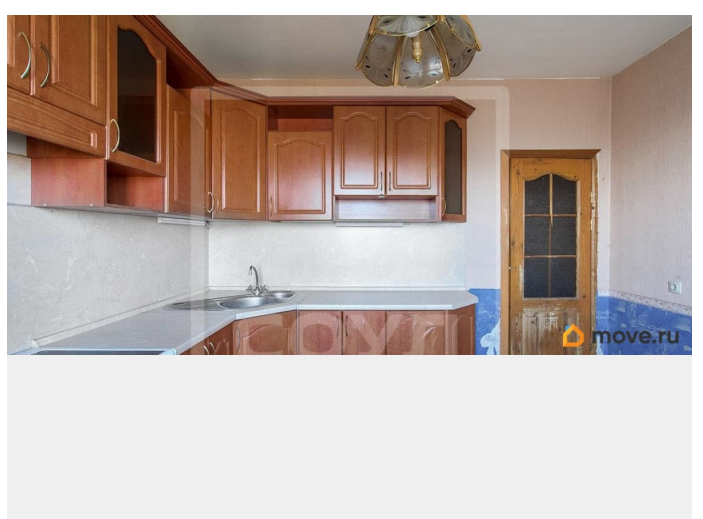
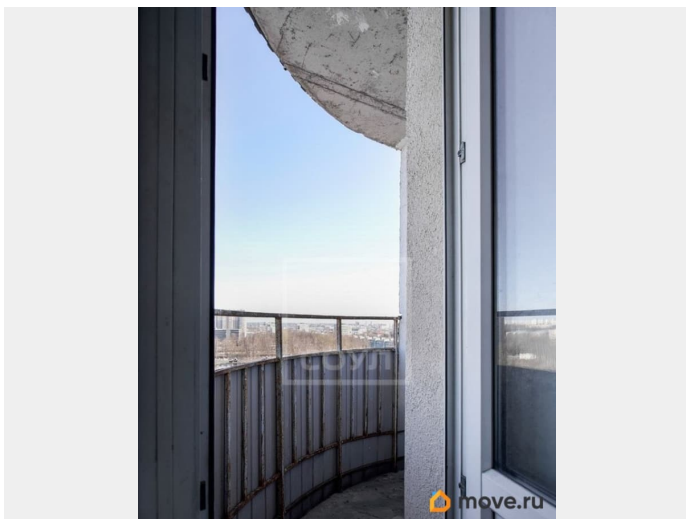
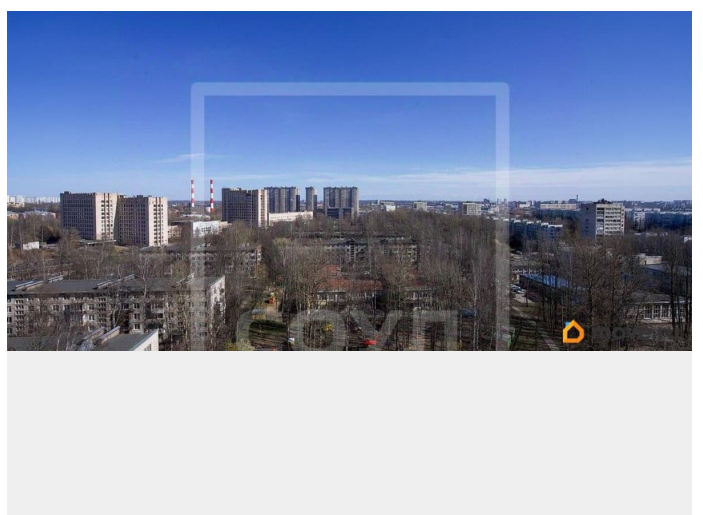
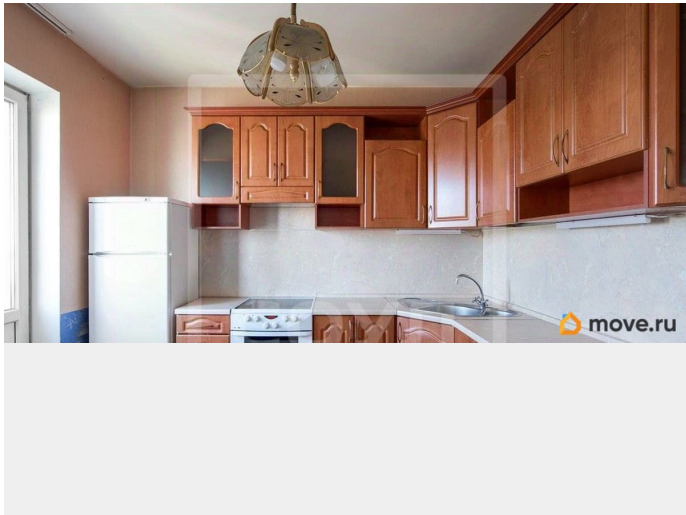
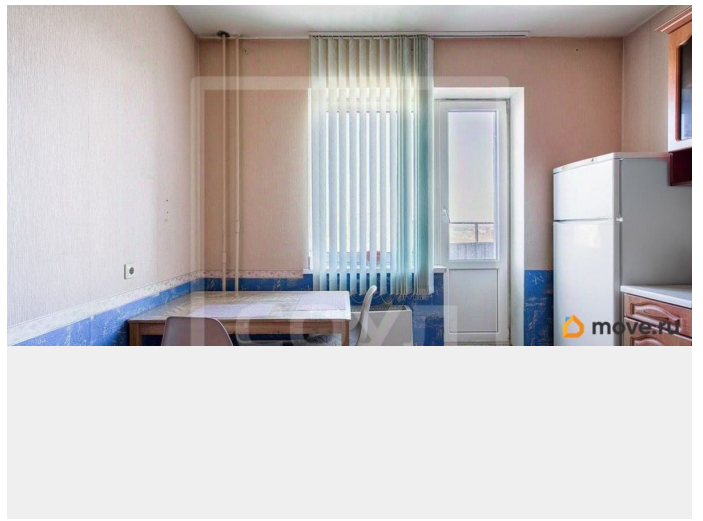


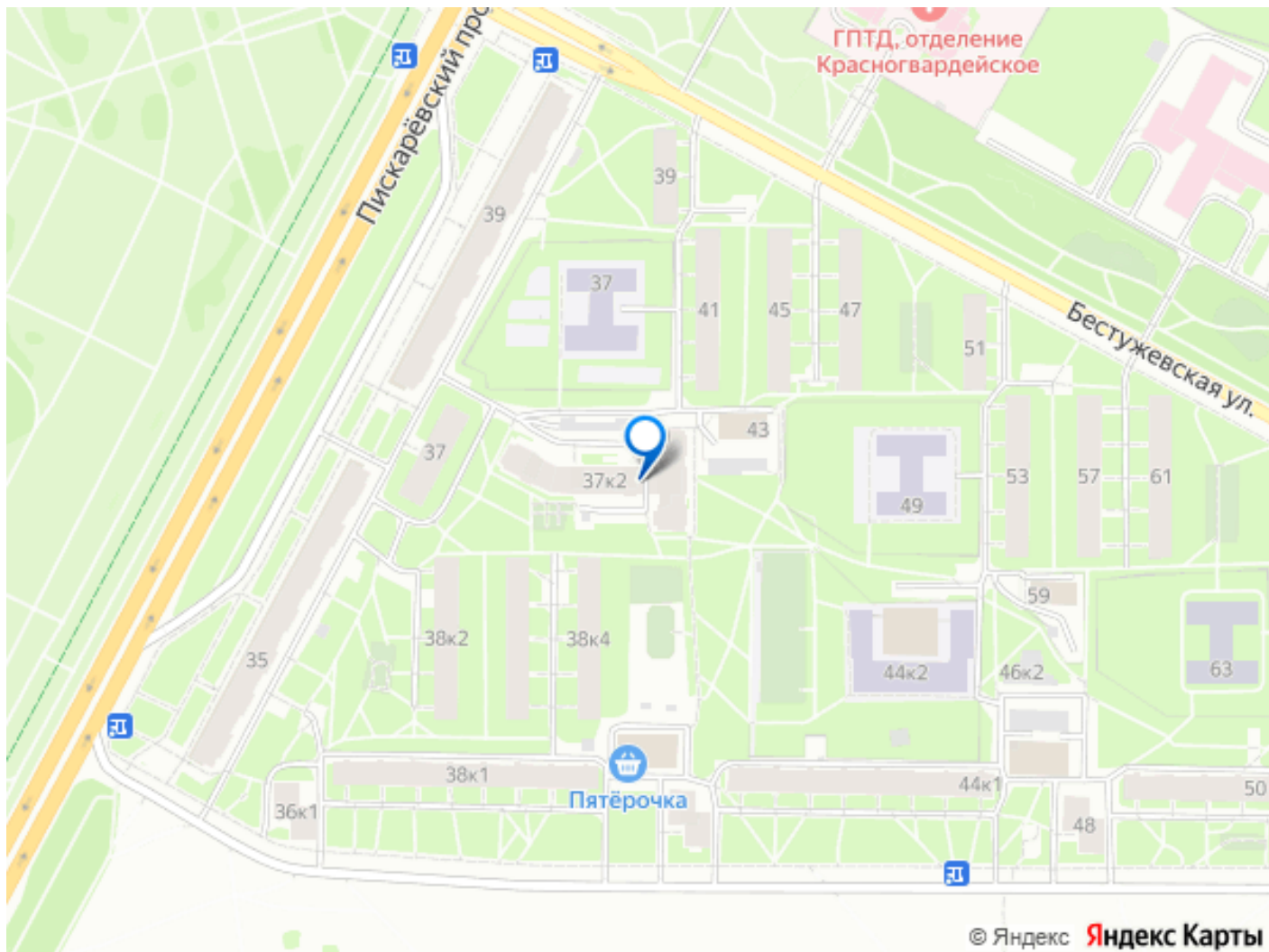
---

возможна ипотека, лифт

## Описание

Арт. 134351370 Просторная 1-комнатная квартира 51,1 м² в зелёном районе по разумной цене. О КВАРТИРЕ: Панорамный вид на город; Раздельный санузел; Кладовка; Квартира требует ремонта, но предчистовая отделка выполнена качественно: стены и пол выровнены, стояки заменены; Окна выходят на восток; квартира солнечная и тёплая. О ЛОКАЦИИ: Рядом много школ и детских садов, медицинский центр и поликлиника, магазины, Пионерский парк и Парк Академика Сахарова. До ж/д станции Пискарёвка — 17 минут пешком; Развитое автобусное и троллейбусное сообщение до метро «Площадь Ленина», «Ладожская», «Академическая» и «Лесная»; Выезд на Пискарёвский проспект обеспечивает быструю связь с центром города и КАД. О ДОМЕ: Дом 2006 года постройки, монолит, хорошая шумоизоляция; Всего 4 квартиры на этаже; ТСЖ работает без нареканий; Парковочное место найдётся всегда. О СДЕЛКЕ: Один взрослый собственник; Прямая продажа; Полная сумма в договоре; Без обременений; Наши юристы уже проверили квартиру и собственника. Ждём вас в ближайшее согласованное время! А наша команда «SOUL» обеспечит качественный сервис при организации и проведении сделки. Мы работаем так, что нас рекомендуют!





Move.ru - вся недвижимость России