

Создано: 10.02.2026 в 14:19

Обновлено: 12.02.2026 в 22:25

<https://spb.move.ru/objects/9289604340>

Агент

79110138177

**Санкт-Петербург, Выборгское шоссе,
23к2**

10 490 000 ₽

Санкт-Петербург, Выборгское шоссе, 23к2

Округ

[СПБ, Выборгский район](#)

Квартира

Количество комнат

1

Высота потолков

2.6 м

Жилая площадь

19.2 м²

Площадь кухни

13 м²

Общая площадь

51.4 м²

Этаж

6/15

Детали объекта

Тип сделки

Продам

Раздел

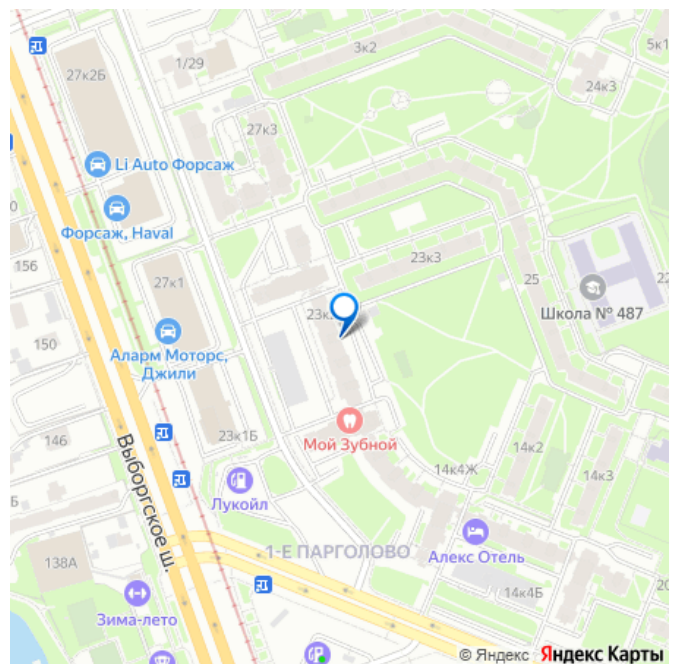
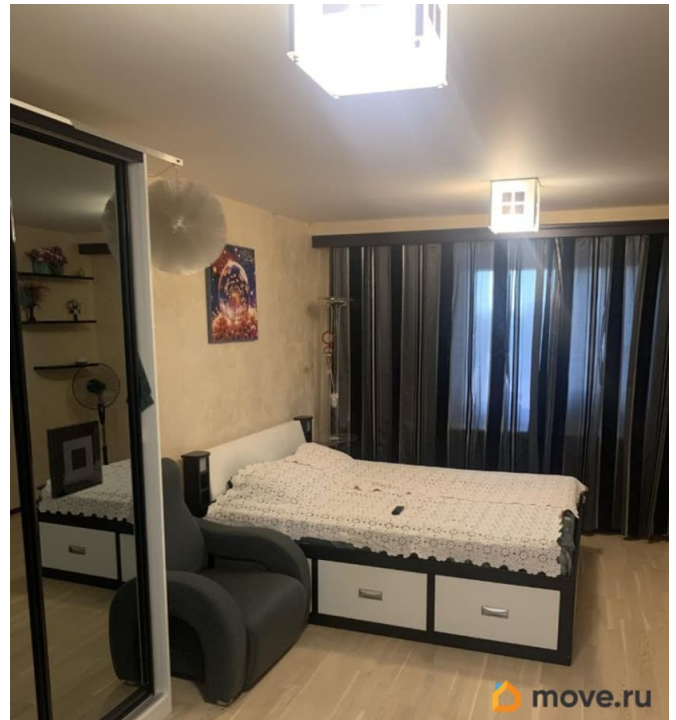
[Квартиры](#)

Тип балкона

лоджия

Тип санузла

для заметок



Вид из окна

на улицу

Ремонт

евро

Покупка в ипотеку

да

возможна ипотека, лифт, парковка

Описание

Просторная уютная обжитая квартира в Санкт-Петербурге на Выборгском шоссе, 23к2. ВСЯ мебель и техника остается в квартире! Теплый пол в прихожей, санузле и на лоджии. Общая площадь 51,4 кв. м, площадь спальни — 19 кв. м, кухни-гостиной — 13 кв. м. Просторная прихожая с двойной дверью и огромным встроенным шкафом-купе. Квартира расположена на 6 этаже 15-этажного дома, построенного в 2008 году. Работают пассажирский и грузовой лифты, при входе в парадную - пологий бетонный пандус. Вход под аркой. На этаже закрытый от лифтовой зоны тамбур на 5 квартир. Соседи спокойные, живут давно. В квартире выполнен качественный евроремонт, вся мебель сделана на заказ, на кухне использован каждый сантиметр пространства. Столешница из акрилового камня с литой мойкой. Техника проверенных фирм, прослужит много лет, ею почти не пользовались. Окна выходят на восток и запад. Качественные стеклопакеты отсекают малейший шум с улицы. Из окон открывается вид как во двор, так и на улицу, в квартире всегда светло и уютно. Есть утепленная обустроенная лоджия с теплым полом. Совмещенный санузел оформлен в

современном стиле. Душевая кабина с гидромассажем. Бойлер на случай отключения горячей воды. Двор светлый, просторный, много зелени. Парковка открытая во дворе, мест всем хватает. Жилой комплекс находится в развитом районе, в пешей доступности метро Проспект Просвещения - идти 20 минут. Рядом школы, детские сады, торговые центры. рестораны, автосалоны - все можно увидеть на картах. За 5-7 минут вы дойдете до пляжей на Суздальских озерах. Водоемы официально признаются пригодными для купания администрацией СПб! Квартира без обременений и подбора встречных вариантов. Подходит для приобретения в ипотеку. Все документы готовы к сделке.

