

🕒 Создано: 24.03.2026 в 20:53

🔄 Обновлено: 15.04.2026 в 14:35

Евгений Лехто, Мир Квартир Элит

79112770142

**Санкт-Петербург, Приморский проспект,
78к5**

29 900 000 ₺

Санкт-Петербург, Приморский проспект, 78к5

Округ

[СПБ, Приморский район](#)

Улица

[проспект Приморский](#)

Квартира

Количество комнат

1

Высота потолков

3 м

Жилая площадь

16.8 м²

Площадь кухни

16.1 м²

Общая площадь

51.6 м²

Этаж

1/8

Детали объекта

Тип сделки

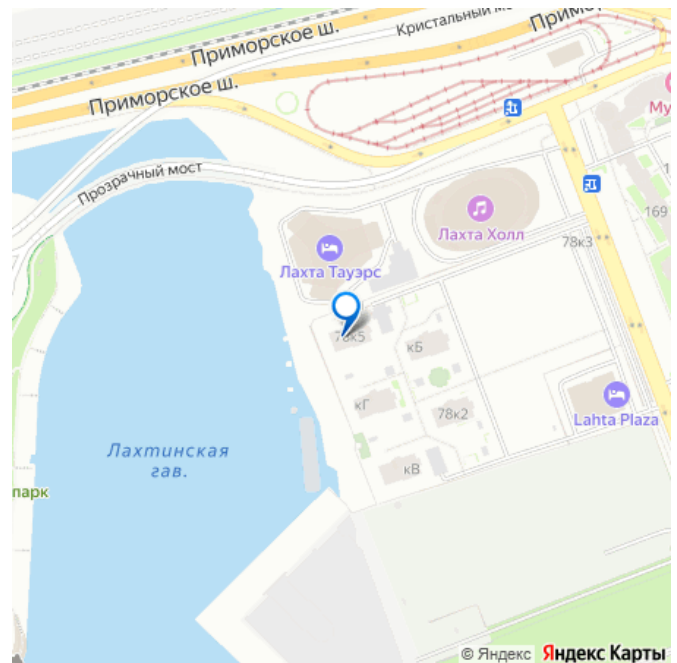
Продам

Раздел

[Квартиры](#)

Тип санузла

для заметок



совмещенный

Вид из окна

на улицу

Ремонт

дизайнерский

Квартира в новостройке

да

Год сдачи

4 квартал 2017 г.

Покупка в ипотеку

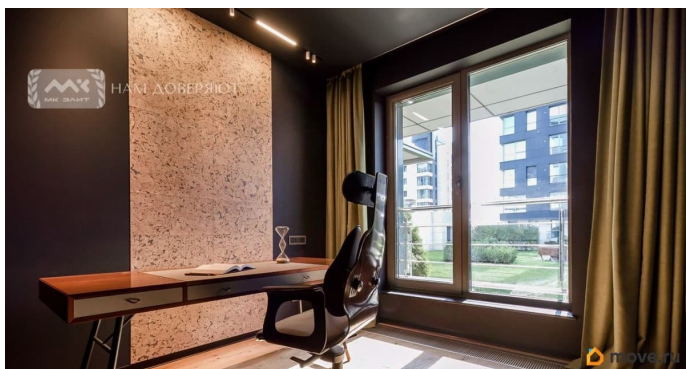
да

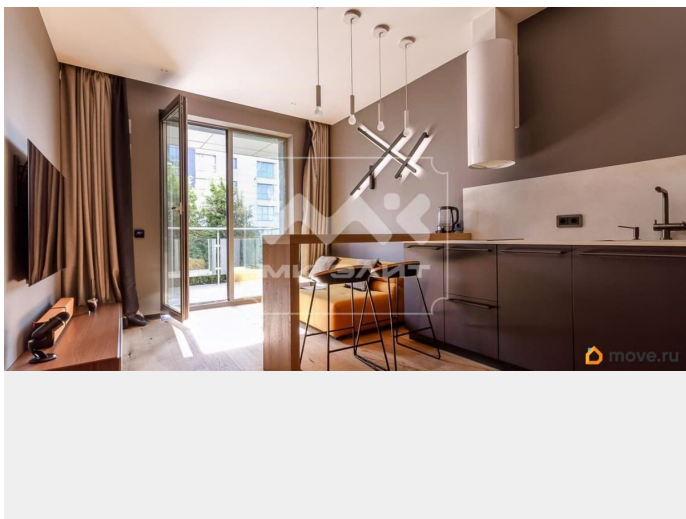
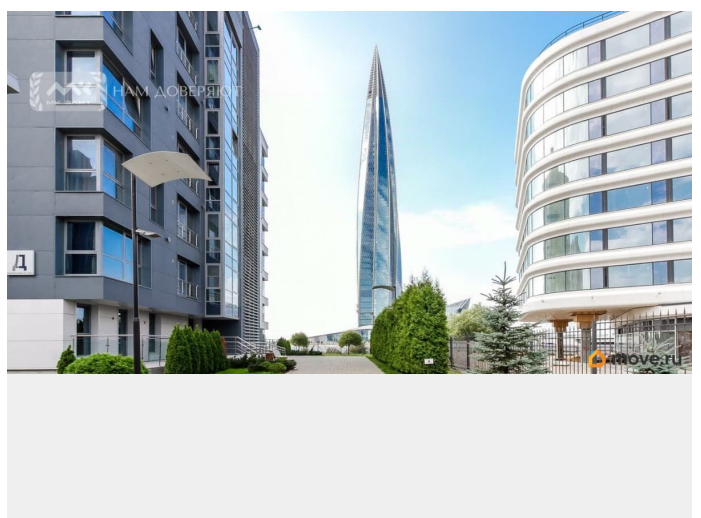
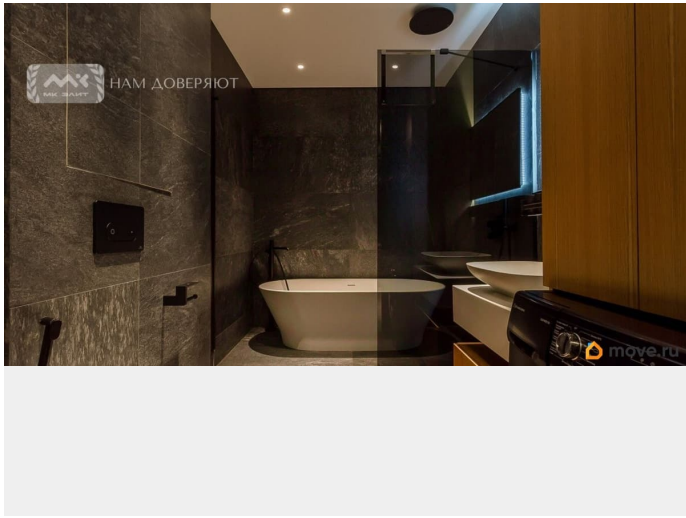
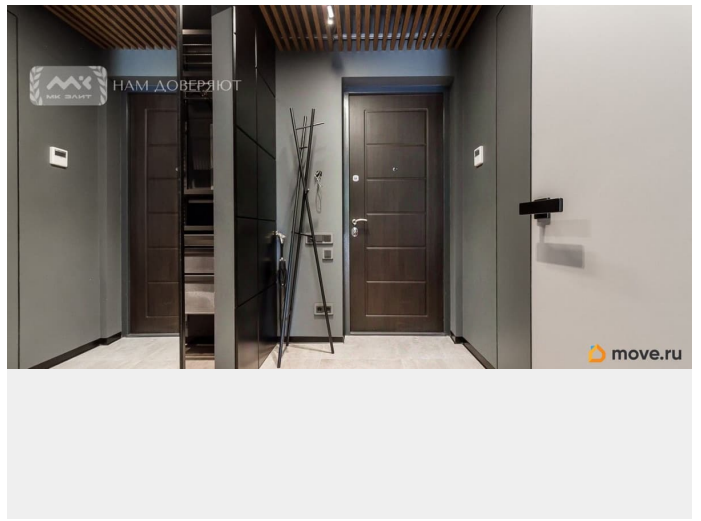
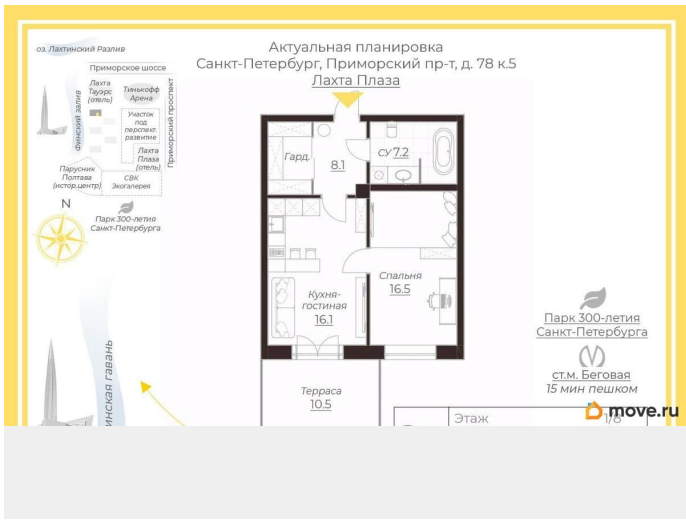
возможна ипотека, лифт, парковка

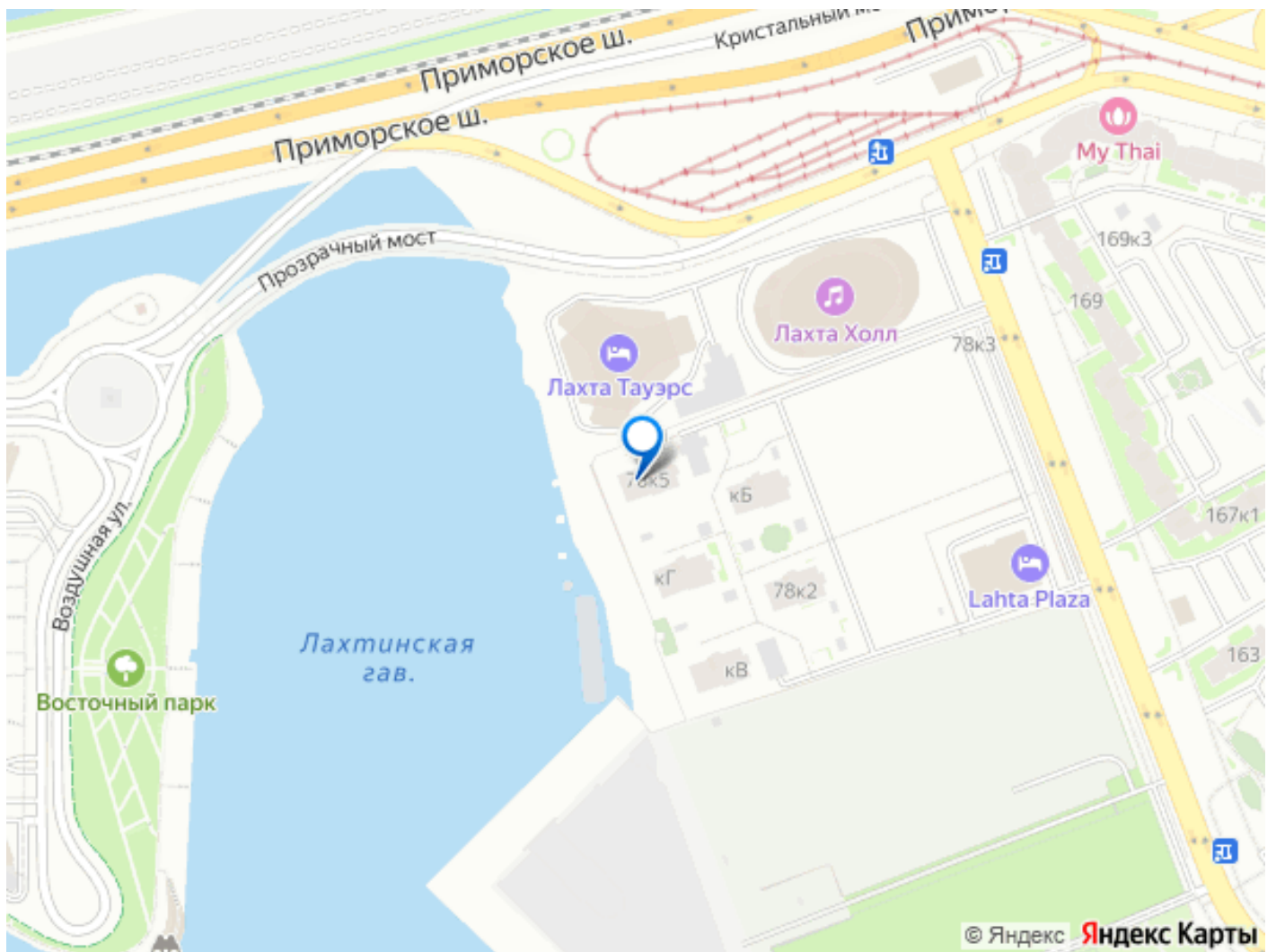
Описание

Арт. 133231066 Апартаменты с террасой на первой линии Финского залива Предлагаются к продаже стильные однокомнатные апартаменты, расположенные в одном из самых экологичных и живописных районов города — на первой линии Финского залива. Здесь гармонично сочетаются свежий морской воздух, панорамные виды и высокий уровень комфорта. Уникальные преимущества Главная изюминка объекта - просторная благоустроенная терраса площадью 11 м?. Она огорожена высокими туями, создающими атмосферу уединения и приватности - идеальное пространство для утреннего кофе, отдыха или встреч с близкими. Интерьер и оснащение В апартаментах выполнен дизайнерский ремонт с использованием качественных материалов. Пространство продумано до мелочей: встроенная европейская техника премиум-класса современная эргономичная планировка стильные интерьерные решения

Здесь всё готово для комфортной жизни без дополнительных вложений. Паркинг Для вашего удобства предусмотрено парковочное место в подземном паркинге - рядом с лифтом и с удобным выездом. Предлагается отдельно. О комплексе Апартамент-комплекс бизнес-класса «Лахта Плаза» расположен в новом деловом центре Санкт-Петербурга, напротив Лахта Центра. Комплекс состоит из 5 корпусов и полностью соответствует современным стандартам элитного жилья. Для жителей предусмотрено: подземный паркинг и гостевые парковочные места закрытая охраняемая территория с видеонаблюдением благоустроенные детские площадки собственная набережная с лаунж-зонами Локация и инфраструктура Идеальное расположение для активной жизни: быстрый выезд на КАД и ЗСД рядом Крестовский остров и Парк 300-летия торговые центры, аквапарк, рестораны школы и детские сады в шаговой доступности Это предложение создано для тех, кто ценит комфорт, статус и свое время. Эксклюзивный объект на рынке недвижимости. Звоните и записывайтесь на просмотр — такие варианты долго не задерживаются.







Move.ru - вся недвижимость России