

Создано: 07.07.2025 в 13:07

Обновлено: 26.01.2026 в 20:26

Санкт-Петербург, Софийская улица, 48к4

**11 450 000 ₽**

Санкт-Петербург, Софийская улица, 48к4

Округ

[СПБ, Фрунзенский район](#)

Улица

[улица Софийская](#)

## Квартира

Количество комнат

1

Высота потолков

3 м

Жилая площадь

19.5 м<sup>2</sup>

Площадь кухни

14.7 м<sup>2</sup>

Общая площадь

51 м<sup>2</sup>

Этаж

13/15

## Детали объекта

Тип сделки

Продам

Раздел

[Квартиры](#)

Тип балкона

лоджия

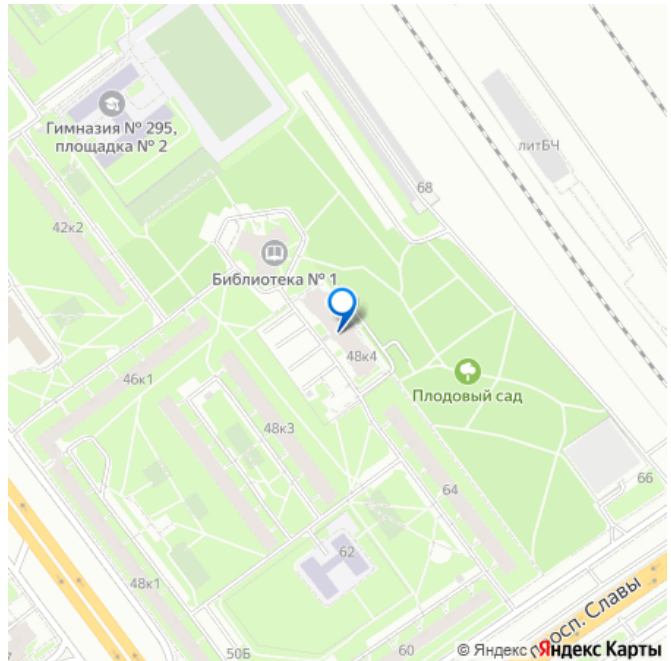
<https://spb.move.ru/objects/9282464608>

Елена Корзун, Запстрой

недвижимость

**79819437714**

для заметок



Тип санузла

раздельный

Вид из окна

на улицу

Ремонт

без ремонта

Квартира в новостройке

да

Год сдачи

4 квартал 2012 г.

Покупка в ипотеку

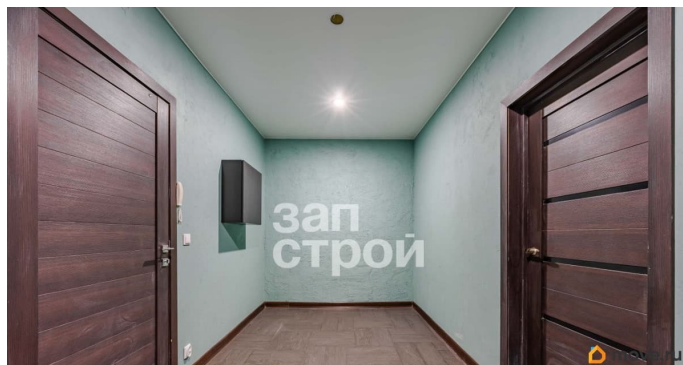
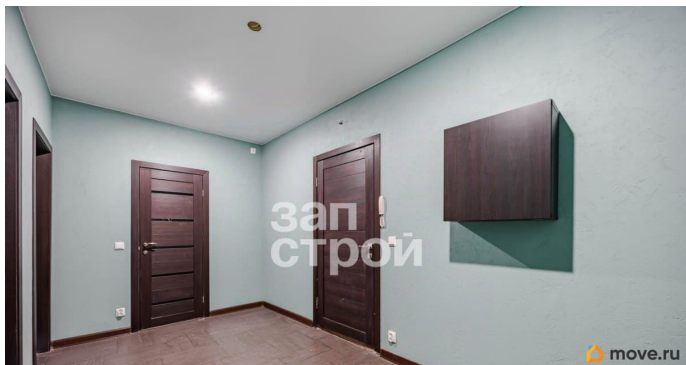
да

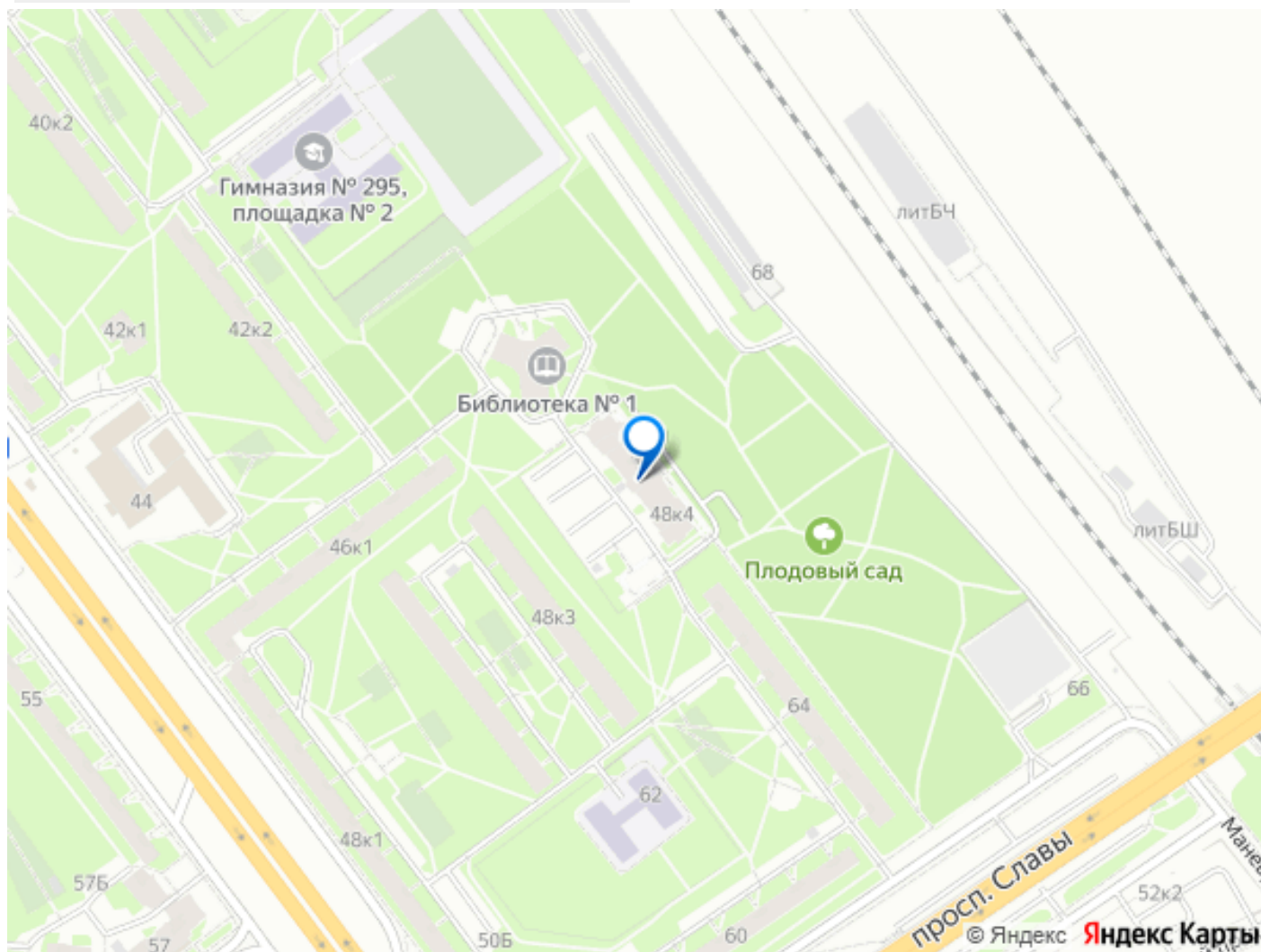
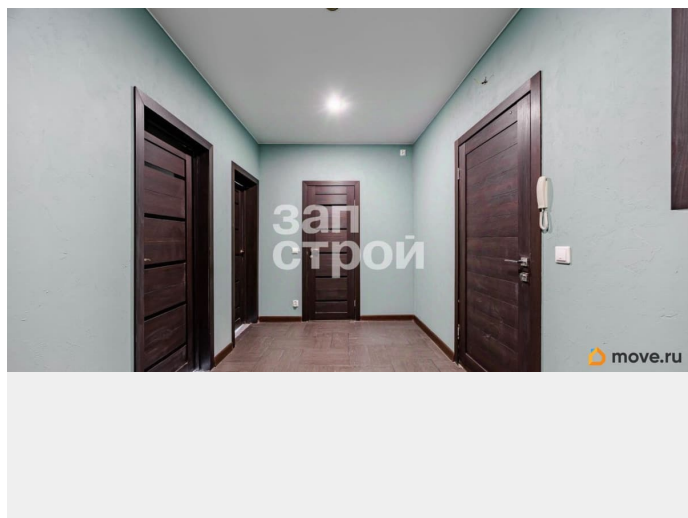
возможна ипотека, лифт, парковка

## Описание

Арт. 109754009 Здравствуйте, меня зовут Елена . Продается квартира 51 кв.м в кирпично-монолитном доме 2014 года постройки.В квартире никто не проживает. О квартире:Кухня 14,7 кв.м, светлая большая комната 19.5 кв.м. Огромный коридор 11 кв.м с возможностью сделать гардеробную комнату. Ремонт сделан , осталось только постелить пол в комнате и на кухне . Вид из окна на фруктовый сад, который сейчас находится на реконструкции. О доме: дом 2014 года , кирпич монолит . Парковка закрытая, находится во дворе с постоянным видео-наблюдением как на территории, так и в подъездах. Инфраструктура: Рядом расположена школа гимназия 295, детский сад 75, бассейн, библиотека, ТРК ЮЖНЫЙ ПОЛЮС. В округе множество супермаркетов, ресторанов. До ближайшего метро Проспект Славы - 5 минут на транспорте, пешком 25 минут. Рядом также находится метро

Ломоносовская, Международная,  
Бухаресткая. В собственности больше 5 лет,  
один взрослый собственник. Без  
обременения. Прямая продажа, подходит под  
ипотеку. Звоните!





Move.ru - вся недвижимость России