

Создано: 07.01.2026 в 15:14

Обновлено: 20.01.2026 в 14:57

Санкт-Петербург, улица Образцовая, 6к3

11 990 000 ₽

Санкт-Петербург, улица Образцовая, 6к3

Округ

[СПБ, Пушкинский район](#)

Квартира

Количество комнат

1

Высота потолков

2.89 м

Жилая площадь

25.7 м²

Площадь кухни

12.7 м²

Общая площадь

51 м²

Этаж

4/4

Детали объекта

Тип сделки

Продам

Раздел

[Квартиры](#)

Тип санузла

совмещенный

Вид из окна

на улицу

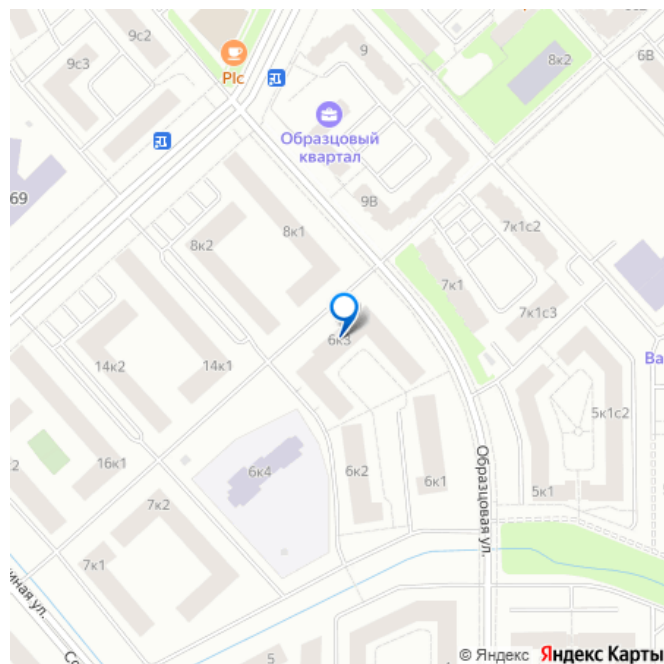
<https://spb.move.ru/objects/9287874650>

Варвара Белоглазова, CENTURY 21

Гарант

79810113689

для заметок



Ремонт

евро

Квартира в новостройке

да

Покупка в ипотеку

да

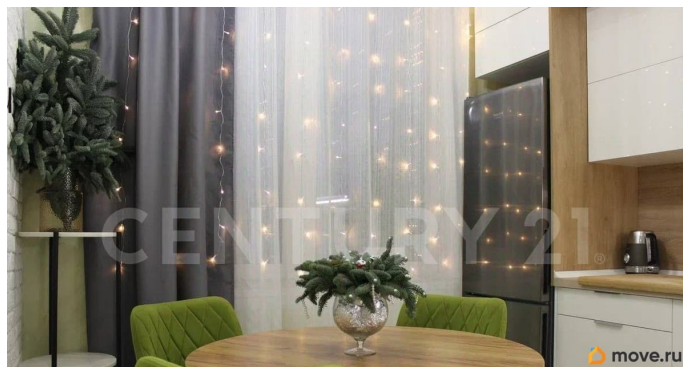
возможна ипотека, лифт

Описание

К вашему вниманию представлена уютная 1 комнатная квартира в 2-х уровнях (40.1 м² + 10 м²), прекрасный вариант для комфортной жизни сразу после покупки или для инвестиции. ЖК «Образцовый квартал» — малоэтажный жилой комплекс комфорткласса в Пушкинском районе СанктПетербурга. Идеальная локация дома сочетает в себе тихое, зелёное окружение для спокойных прогулок и отдыха, при этом обеспечивая мгновенный доступ ко всей необходимой городской инфраструктуре, а также удобный и быстрый выезд на КАД и ЗСД О квартире: Квартира расположена на 4 этаже 4х-этажного дома Светлая, солнечная квартира, что обеспечивает отличное естественное освещение в течение всего дня Сердце квартиры - безупречная кухня, созданная по индивидуальному проекту. Новой хозяйке не придется привыкать, т.к. пространство организовано настолько интуитивно и заботливо, что приготовление ужина превратится в отдых В квартире выполнен дизайнерский ремонт с нуля Просторная прихожая 7.1 м? По всей квартире установлены водяные теплые полы с индивидуальной регулировкой Благодаря перепаду высот потолка (от 2.89 до 4.89 м) удалось грамотно зонировать пространство

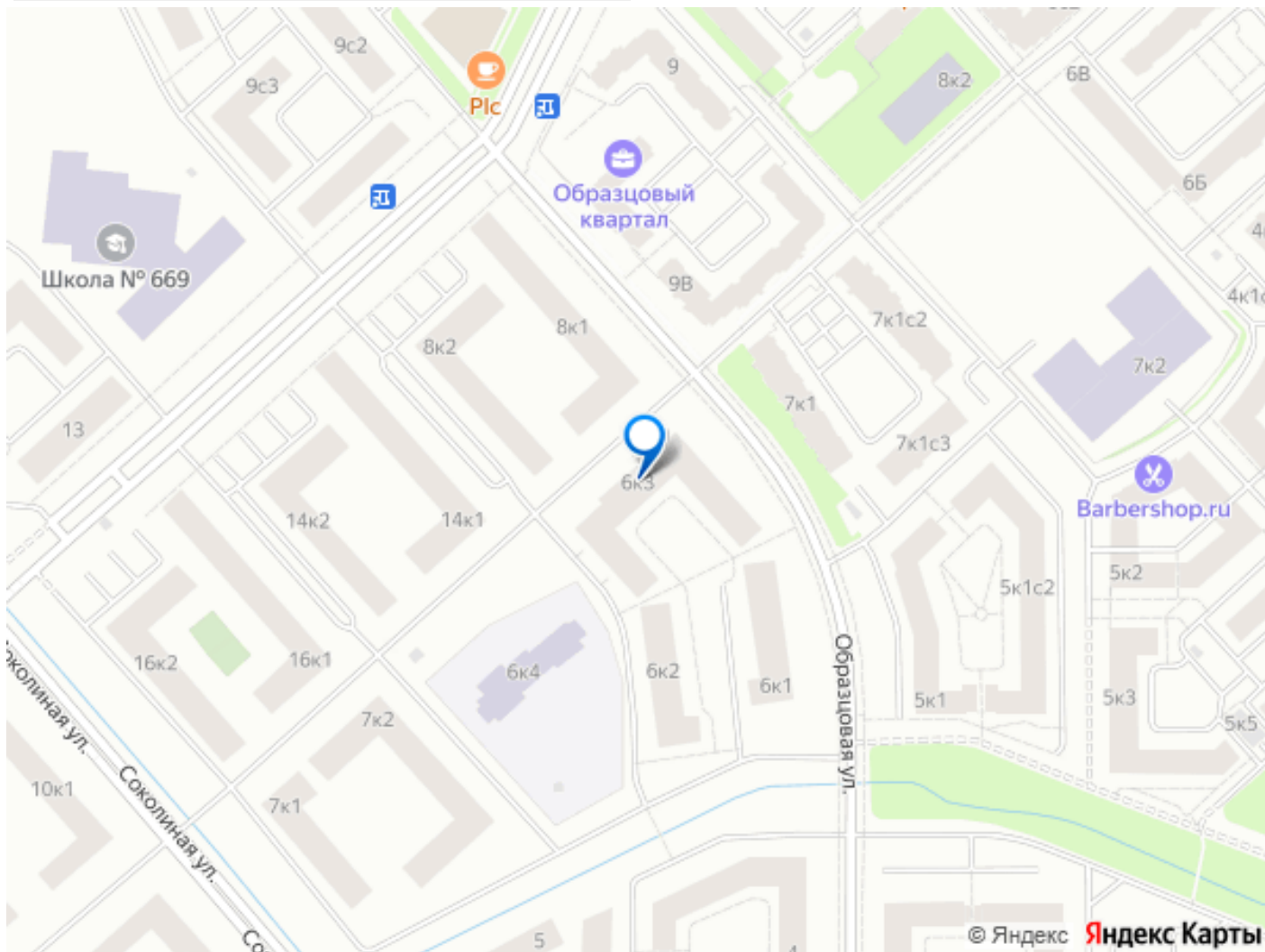
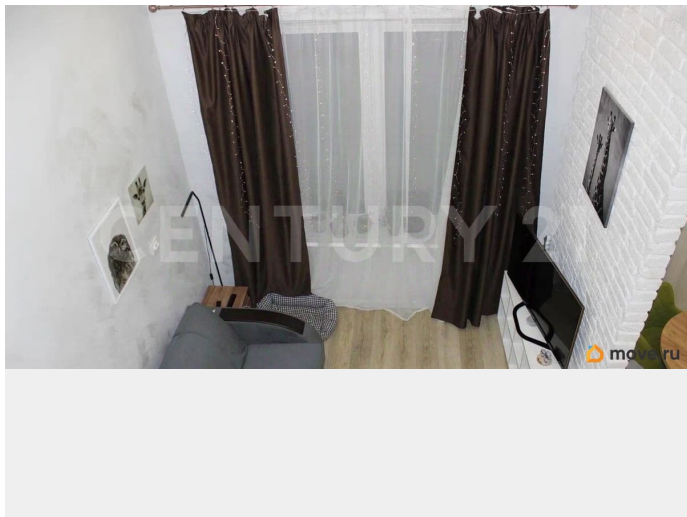
— дополнительно обустроены: вторая комната и просторная гардеробная. На втором уровне квартиры организована полноценная спальня, скрытая от общей зоны. Просторная гостиная, чтобы вся семья с удовольствием проводила время вместе. Кто ценит возможность поработать из дома, предусмотрена компактная рабочая зона, где ничто не будет отвлекать от важных задач. Санузел совмещённый, оборудован ванной и качественной сантехникой, что обеспечивает комфорт и функциональность пространств. О доме: Дом кирпично-монолитный - надёжная и тёплая конструкция, отличная шумоизоляция. Ухоженная просторная парадная, чистый подъезд, доброжелательные соседи. В доме установлен современный лифт с двусторонним открытием дверей, что обеспечивает максимальный комфорт и легкость подъема. Дом оснащен автономной системой теплообеспечения, имеет собственную газовую котельную, что позволяет экономить на коммунальных услугах. Удобная транспортная доступность: 15 минут до станции метро Московская на автомобиле 30 минут до станции метро Купчино на общественном транспорте 3 минуты пешком до ближайшей автобусной остановки Быстрый выезд на КАД и ЗСД. Развитая инфраструктура: В пешей доступности школы (530 (с углубленным изучением предметов естественно-математического цикла) и 669), детские сады (с бассейном, логопедом и квотами), магазины, супермаркеты, кафе, аптеки, современная детская и взрослая поликлиника (в пешей доступности), конный и спортивный клубы и другие объекты социальной сферы, необходимые для комфортной жизни. Идеальный вариант для

тех, кто ценит комфорт и практичность городской жизни. Недалеко располагаются легендарный Екатерининский парк, Павловский парк с дворцом, гротами и огромными полянами для пикников/прогулок с детьми. Рядом также расположен современный Экспофорум (выставочный центр с конгрессами, ярмарками и детскими событиями). Чистота, свежий



С ОБЩАЯ: 51,0 м²
(40,1 м² + 11,0 м² -
второй уровень)





Move.ru - вся недвижимость России