

Брусника, Брусника

79830677211

20 410 000 ₽

Округ

[СПБ, Василеостровский район](#)

## Квартира

Количество комнат

1

Высота потолков

2.72 м

Жилая площадь

14.2 м<sup>2</sup>

Площадь кухни

22 м<sup>2</sup>

Общая площадь

51 м<sup>2</sup>

Этаж

5/14

## Детали объекта

Тип сделки

Продам

Раздел

[Квартиры](#)

Тип балкона

лоджия

Тип санузла

совмещенный

Вид из окна

для заметок

## Северный ветер



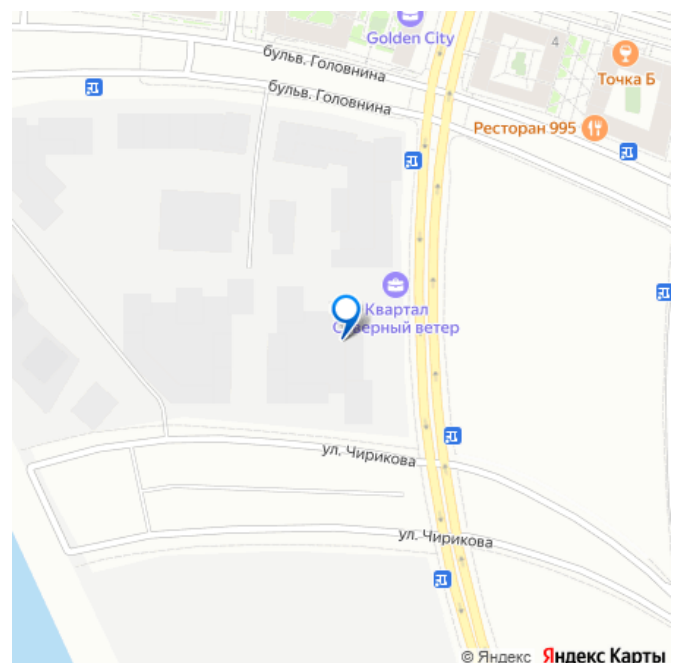
Васильевский  
остров

Школа и сад  
во дворе

Культурный центр

**БРУСНИКА**

move.ru



© Яндекс Яндекс Карты

во двор

Ремонт

с отделкой

Квартира в новостройке

да

Год сдачи

4 квартал 2028 г.

Покупка в ипотеку

да

возможна ипотека, лифт

## Описание

Успейте оформить бронирование, пока действует скидка! Период акции ограничен! Стоимость квартиры указана со скидкой, ваша экономия составит 3,890,000 RUB. По всем вопросам обращайтесь в офис продаж, мы вам все подробно расскажем! Просторная 1-комн. квартира с предчистовой отделкой в ЖК «Северный ветер» на 5 этаже. Общая площадь: 51 кв.м., жилая: 14.2 кв.м., площадь просторной кухни-столовой: 22 кв.м. Все окна выходят на одну сторону. В квартире одна лоджия, один совмещенный санузел. Высота потолков 2.72 м. Дом монолитный, многоподъездный, переменной этажности, от 14 до 30 этажей. Квартира находится в 3-й секции высотой 14 этажей в корпусе 2-1. На этаже 6 квартир. В подъезде 1 пассажирский и 1 грузовой лифт. Окончание строительства - 4 квартал 2028 года. Оформление сделки по договору долевого участия. В основу концепции проекта «Северный ветер» легла идея деления квартала на шесть кластеров — активный городской, тихий природный, спортивный, семейный, культурный и рекреационный. Внутри каждого кластера

будут организованы разные по характеру площади со своим назначением. Все их свяжет кольцевой бульвар, соединенный с большим парком и сопровождаемый водными аллеями по периметру всего квартала.

Внешний облик «Северного ветра» вдохновлен скандинавским функционализмом и финским модернизмом, которым присущи лаконичные формы, динамичные разноуровневые объёмы, ритм окон, балконов и террас, сочетание натуральных текстур, а также единство экстерьера и интерьера. Дворы мы организовали на стилобатах домов. За счёт этого они приподнялись над улицей, стали еще более приватными и безопасными. Для тех, кому двор на стилобате кажется слишком приземленным, мы создали особенные зеленые террасы с великолепным видом на залив. Они появятся на крыше дома, в котором расположен дом культуры. Мы разделили лобби на два типа — большие (одно на каждый дом) и компактные (на каждую секцию). Для создания интерьеров лобби и холлов мы используем материалы природных оттенков, текстуры дерева и камня, матовые поверхности. В большие открытые пространства запускаем много естественного света, а витражное остекление органично связывает помещения с ландшафтом. В квартале спроектировано более 65 типов планировочных решений. Это значит, что любой жизненный сценарий может быть здесь реализован. #zMCEvc

# Северный ветер



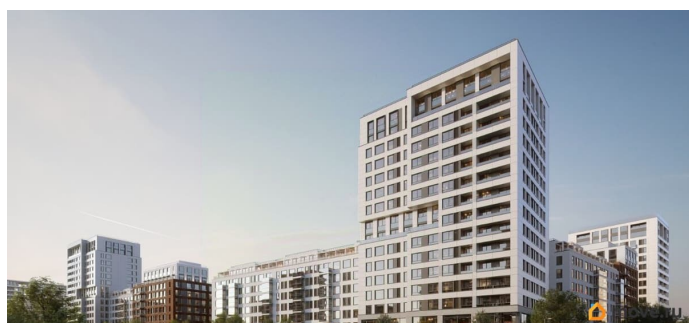
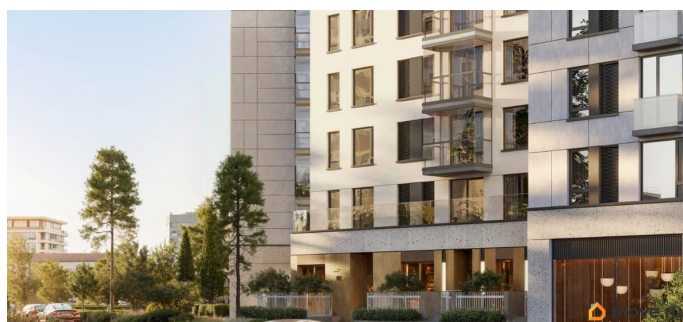
Васильевский  
остров

Школа и сад  
во дворе

Культурный центр

**БРУСНИКА**

 move.ru





Move.ru - вся недвижимость России