

🕒 Создано: 15.11.2025 в 05:41

Обновлено: 12.01.2026 в 13:43

Агент

79819048447

Санкт-Петербург, 1-я Утиная улица, 28

12 100 000 ₽

Санкт-Петербург, 1-я Утиная улица, 28

Округ

[СПБ, Приморский район](#)

Улица

[улица 1-я Утиная](#)

Квартира

Количество комнат

1

Высота потолков

2.75 м

Жилая площадь

20.2 м²

Площадь кухни

16.6 м²

Общая площадь

52.6 м²

Этаж

2/8

Детали объекта

Тип сделки

Продам

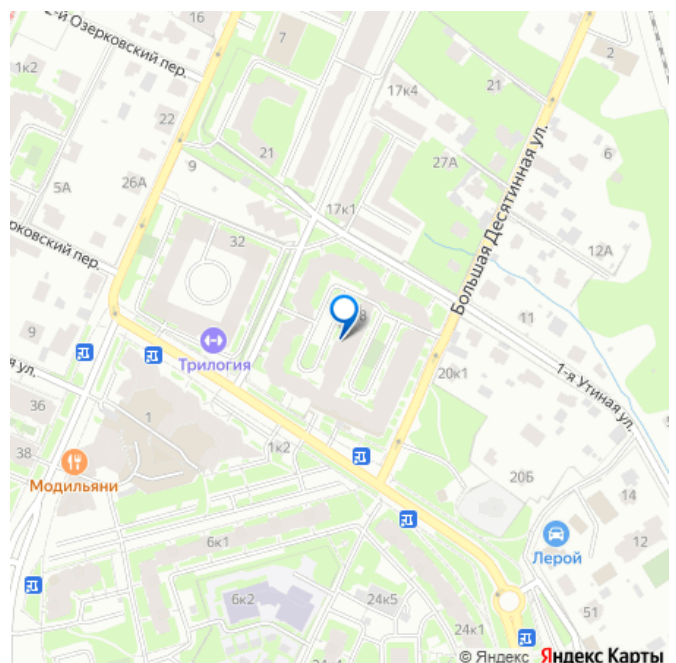
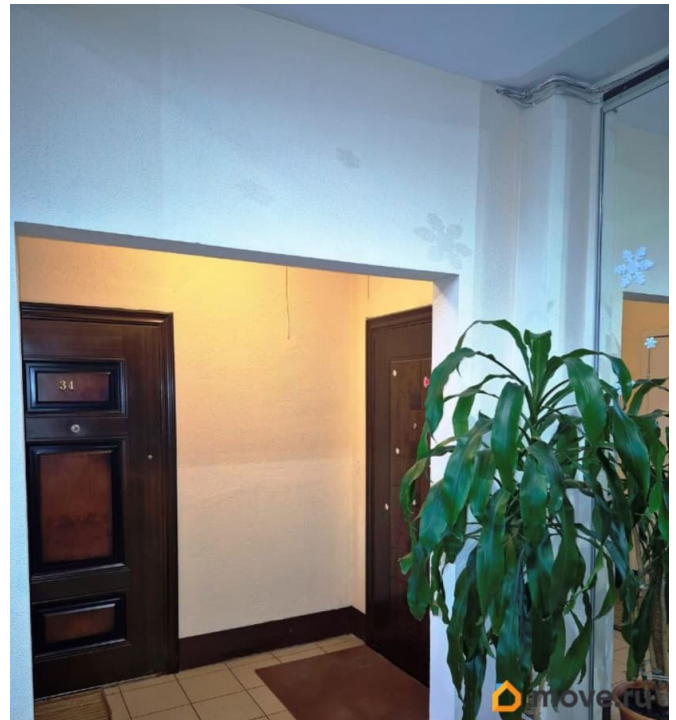
Раздел

[Квартиры](#)

Тип санузла

совмещенный

для заметок



Покупка в ипотеку

да

возможна ипотека, лифт, парковка

Описание

Просторная евро-двушка в малоэтажном жилом доме О квартире: Просторная квартира площадью 52,6 м² расположена на 2 этаже, окна только во двор. Планировка включает одну изолированную спальню, кухню-гостиную, большую гардеробную и просторную ванную комнату с современной сантехникой. Квартира требует косметики — новые хозяева получат возможность организовать интерьер полностью на свой вкус. Потолки высотой 2,8 м. Пластиковые окна, смотрят во двор. Установлен кондиционер Mitsubishi. Достоинством квартиры являются просторная гардеробная и дополнительная кладовая на этаже — редкий бонус, который обеспечит удобное хранение. По договоренности мебель и технику оставим новым владельцам. На двух последних фото - новое покрытие пола. О доме: Кирпично-монолитный дом 2008 года постройки с разноэтажными секциями. В нашей секции 5 этажей, чистый подъезд, зеленый двор. Есть место для парковки авто. Рядом всё необходимое для комфортной жизни, начиная от частного детского сада, заканчивая ПВЗ маркетплейсов. О районе: Экологичный, эстетичный, развитый, обжитой район. Локация с малоэтажной застройкой, низкой плотностью населения и достойным окружением. В 10 минутах от дома Суздальские озёра. Очень много зелени, недалеко Новоорловский заказник . Вся

необходимая инфраструктура в шаговой доступности: в радиусе километра несколько школ и детских садов, рядом 1 Гериатрическая больница, НМИЦ им. Алмазова. Транспортная доступность: Станция Озерки находится в 15 минутах пешком, чуть дальше Удельная. До метро 5 минут езды на общественном транспорте. Удобный выезд на КАД и ЗСД. Документы: 2 собственника: мать и сын 17 лет, доли 1/3 и 2/3 соответственно. Материнский капитал не использовался. Ключи у риелтора, альтернативная продажа. Вариант подобран.

