

Создано: 11.02.2026 в 14:25

Обновлено: 11.02.2026 в 14:36

Санкт-Петербург, 1-я Утиная улица, 28

**12 100 000 ₽**

Санкт-Петербург, 1-я Утиная улица, 28

Округ

[СПБ, Приморский район](#)

Улица

[улица 1-я Утиная](#)

## Квартира

Количество комнат

1

Жилая площадь

20.2 м<sup>2</sup>

Площадь кухни

16.6 м<sup>2</sup>

Общая площадь

52.6 м<sup>2</sup>

Этаж

2/8

## Детали объекта

Тип сделки

Продам

Раздел

[Квартиры](#)

лифт, парковка

## Описание

Просторная евро-двушка в малоэтажном

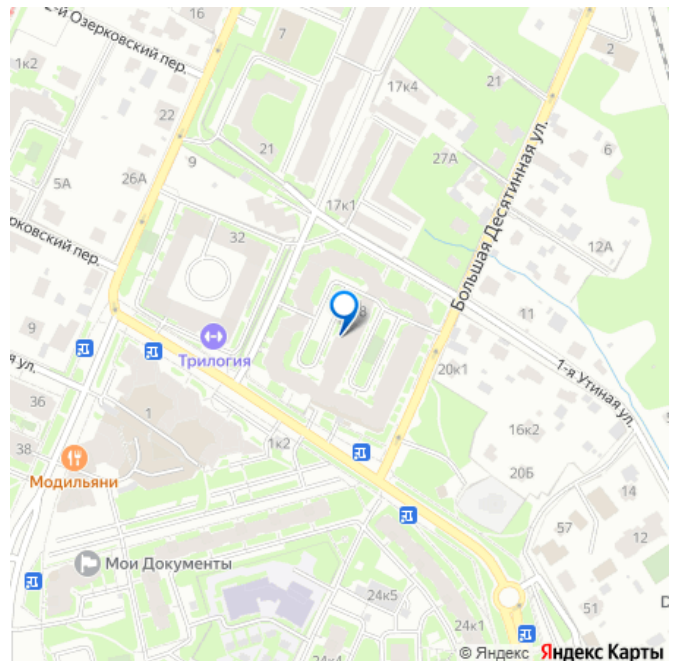
<https://spb.move.ru/objects/9289604279>

**Алексей Кондратов, Алексей**

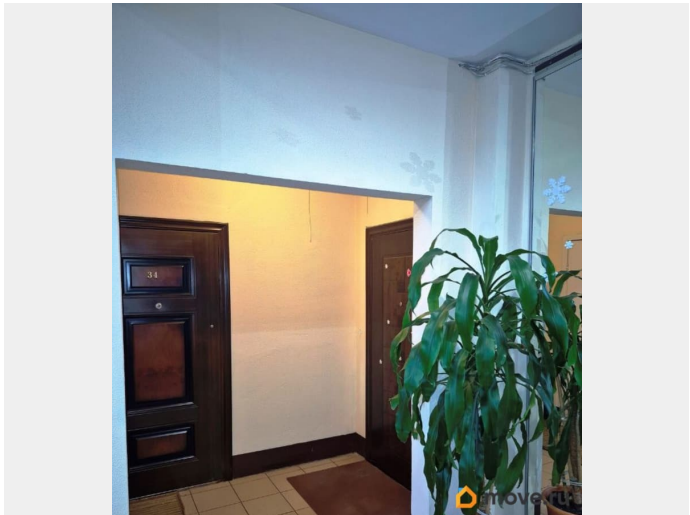
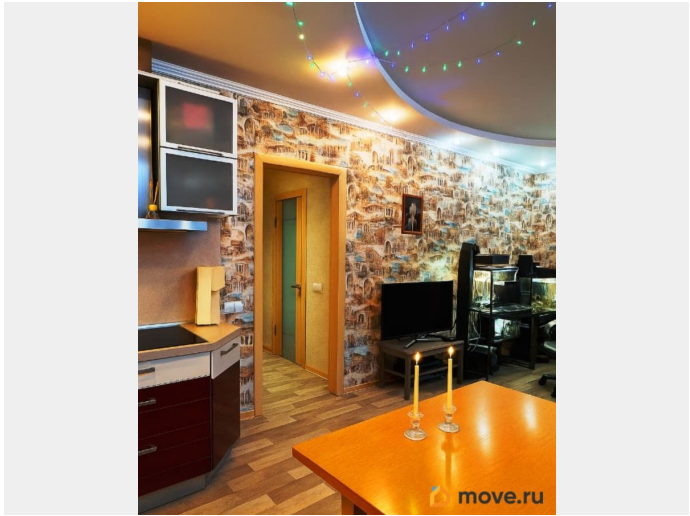
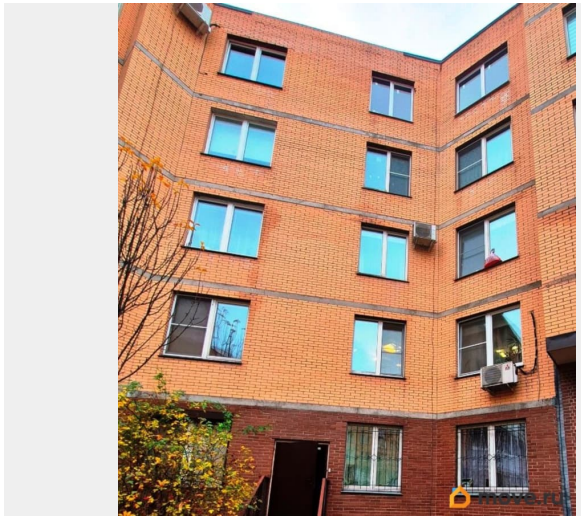
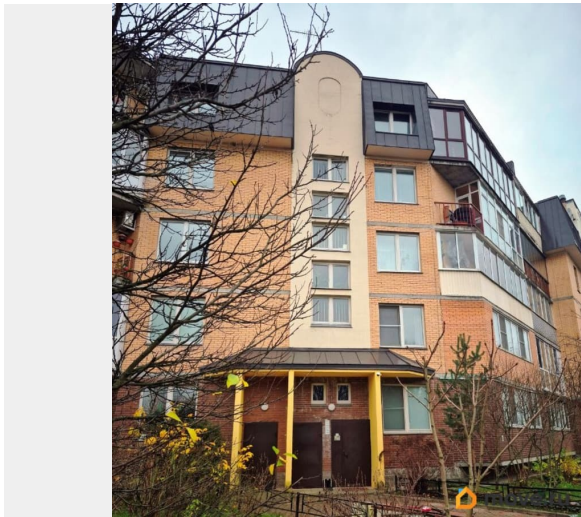
**Кондратов**

**79111252687**

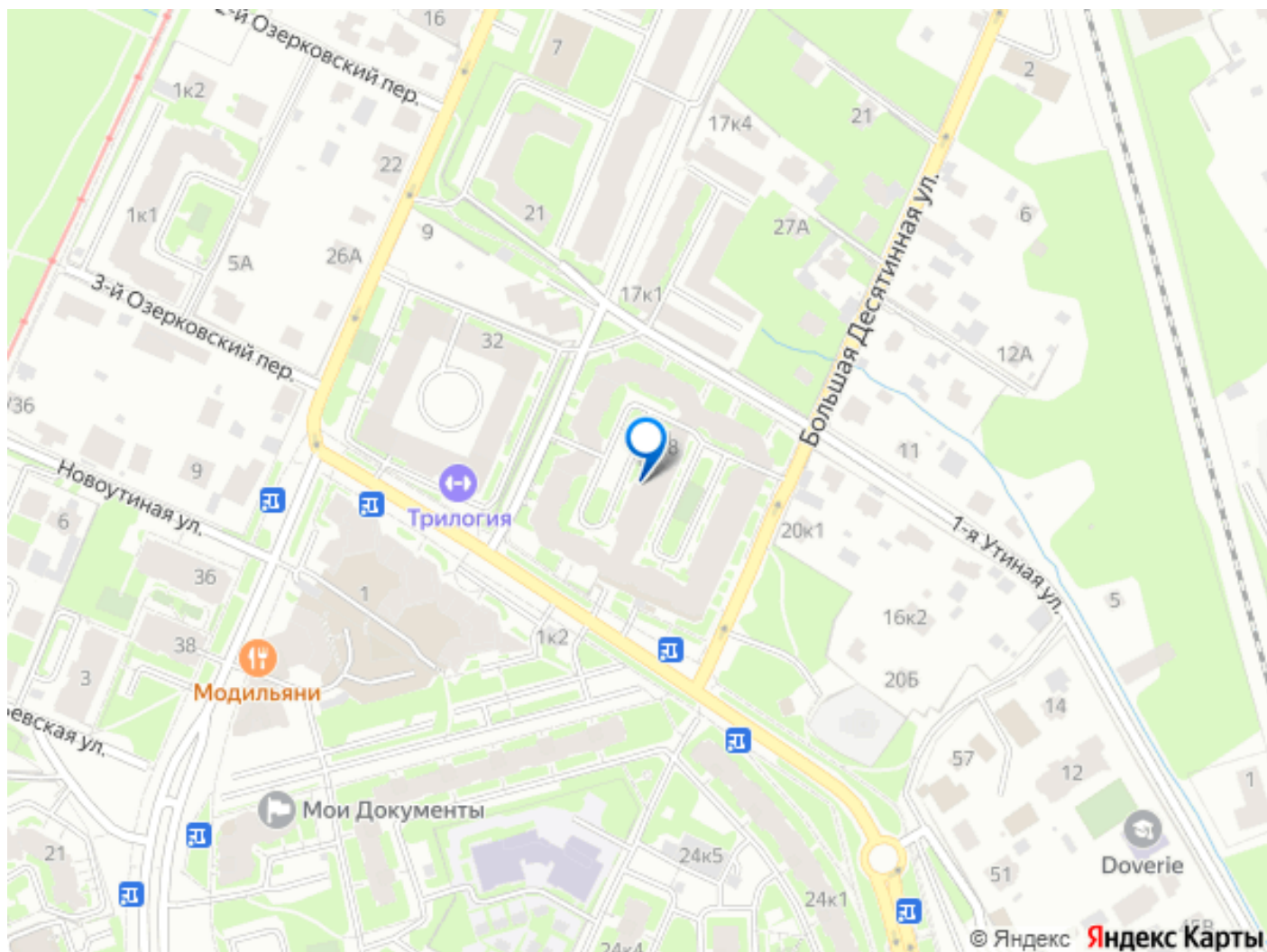
для заметок



жилом доме О квартире: Просторная квартира площадью 52,6 м² расположена на 2 этаже, окна только во двор. Планировка включает одну изолированную спальню, кухню-гостиную, большую гардеробную и просторную ванную комнату с современной сантехникой. Потолки высотой 2,8 м. Пластиковые окна - во двор. Установлен кондиционер Mitsubishi. Достоинством квартиры являются просторная гардеробная и дополнительная кладовая на этаже — хороший бонус, который обеспечит удобное хранение. По договоренности часть мебели и технику оставим новым владельцам. О доме: Кирпично-монолитный дом 2008 года постройки с разноэтажными секциями. В нашей секции 5 этажей, чистый подъезд, зеленый двор. Есть место для парковки авто. Рядом всё необходимое для комфортной жизни, начиная от частного детского сада, заканчивая ПВЗ маркетплейсов. О районе: Экологичный, эстетичный, развитый, обжитой район. Локация с малоэтажной застройкой, низкой плотностью населения и достойным окружением. В 10 минутах от дома Суздальские озёра. Очень много зелени, недалеко Новоорловский заказник . Вся необходимая инфраструктура в шаговой доступности: в радиусе километра несколько школ и детских садов, рядом 1 Герiatricческая больница, НМИЦ им. Алмазова. Транспортная доступность: Станция Озерки находится в 15 минутах пешком, чуть дальше Удельная. До метро 5 минут езды на общественном транспорте. Удобный выезд на КАД и ЗСД. Документы: 2 собственника: мать и сын 17 лет, доли 1/3 и 2/3 соответственно. Материнский капитал не использовался. Ключи у риелтора, показы по согласованию, альтернативная продажа. Вариант подобран.







Move.ru - вся недвижимость России