

Создано: 20.11.2025 в 10:50

Обновлено: 20.11.2025 в 09:36

<https://spb.move.ru/objects/9286720644>

Елена Пузырева, Елена Пузырева

79111439806

Санкт-Петербург, улица Вадима

Шефнера, 12к1

13 500 000 ₽

Санкт-Петербург, улица Вадима Шефнера, 12к1

Округ

[СПБ, Василеостровский район](#)

Улица

[улица Вадима Шефнера](#)

Квартира

Количество комнат

1

Площадь кухни

19.2 м²

Общая площадь

52 м²

Этаж

8/18

Детали объекта

Тип сделки

Продам

Раздел

[Квартиры](#)

Тип балкона

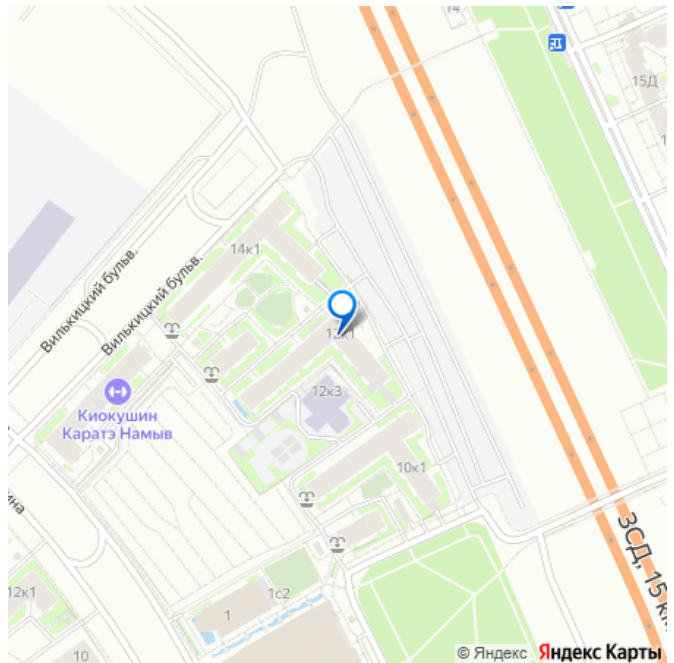
лоджия

Тип санузла

совмещенный

Вид из окна

для заметок



во двор

Квартира в новостройке

да

Год сдачи

3 квартал 2016 г.

Покупка в ипотеку

да

возможна ипотека, парковка

Описание

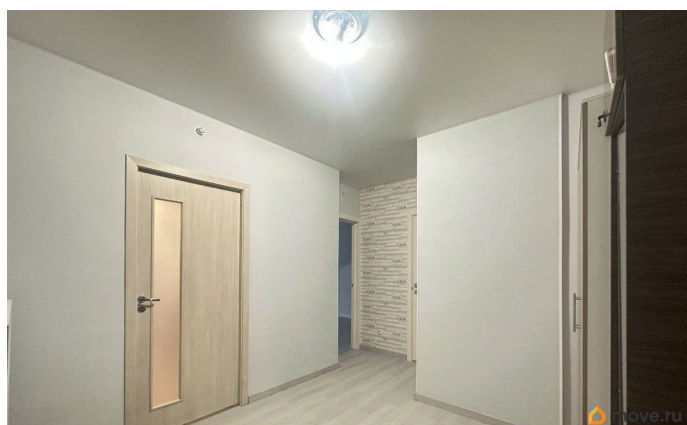
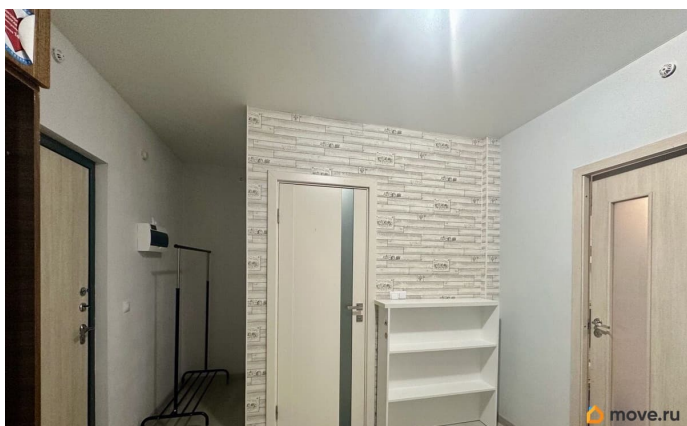
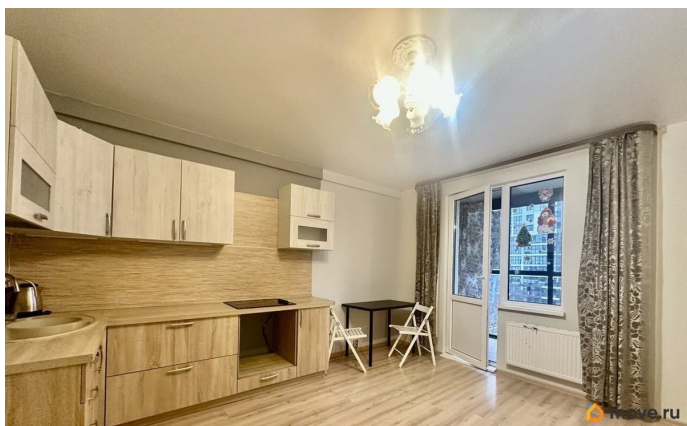
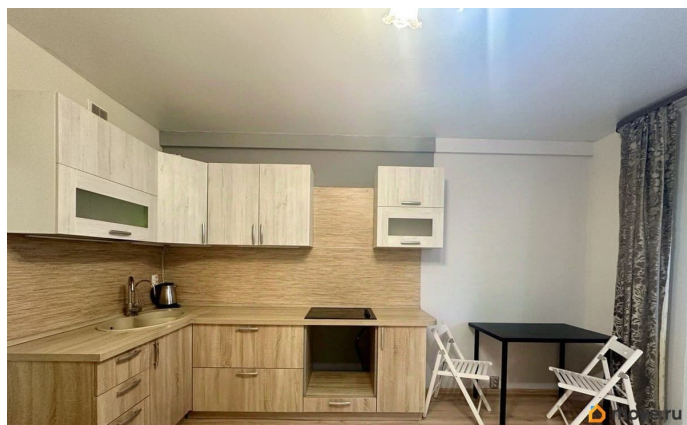
Просторная Евро 2-ка с большой кухней гостиной в жилом комплексе «Я-Романтик» на Васильевском острове с окнами в тихий двор. ПРО КВАРТИРУ: Общая площадь 56.5 м (квартира 52.1+лоджия 4.4) сделан косметический ремонт: переклеены и покрашены обои, на полу постелен ламинат, керамогранит в прихожей, натяжной потолок. Восхитительно редкая планировка: БОЛЬШАЯ КУХНЯ-ГОСТИНАЯ 19.2 м? Установлены электрические вытяжные вентиляторы, с отдельным выключателем, делающие невозможность попасть в квартиру запахам от соседей. Кухня-гостиная имеет правильную почти квадратную форму, можно удобно зонировать, расположить место готовки и место для гостиного уголка. В просторной кухне можно отлично расположить и диван и обеденную зону. УЮТНАЯ КОМНАТА -16.1 м? правильной формы, можно комфортно расположить спальную зону и рабочее пространство. В комнате заменен стеклопакет на трехкамерный, стекло с защитной пленкой , помогает сохранить комфортную температуру в квартире в жару. ПРОСТОРНЫЙ КОРИДОР -11,5 м? дает большую свободу в дизайне помещения,

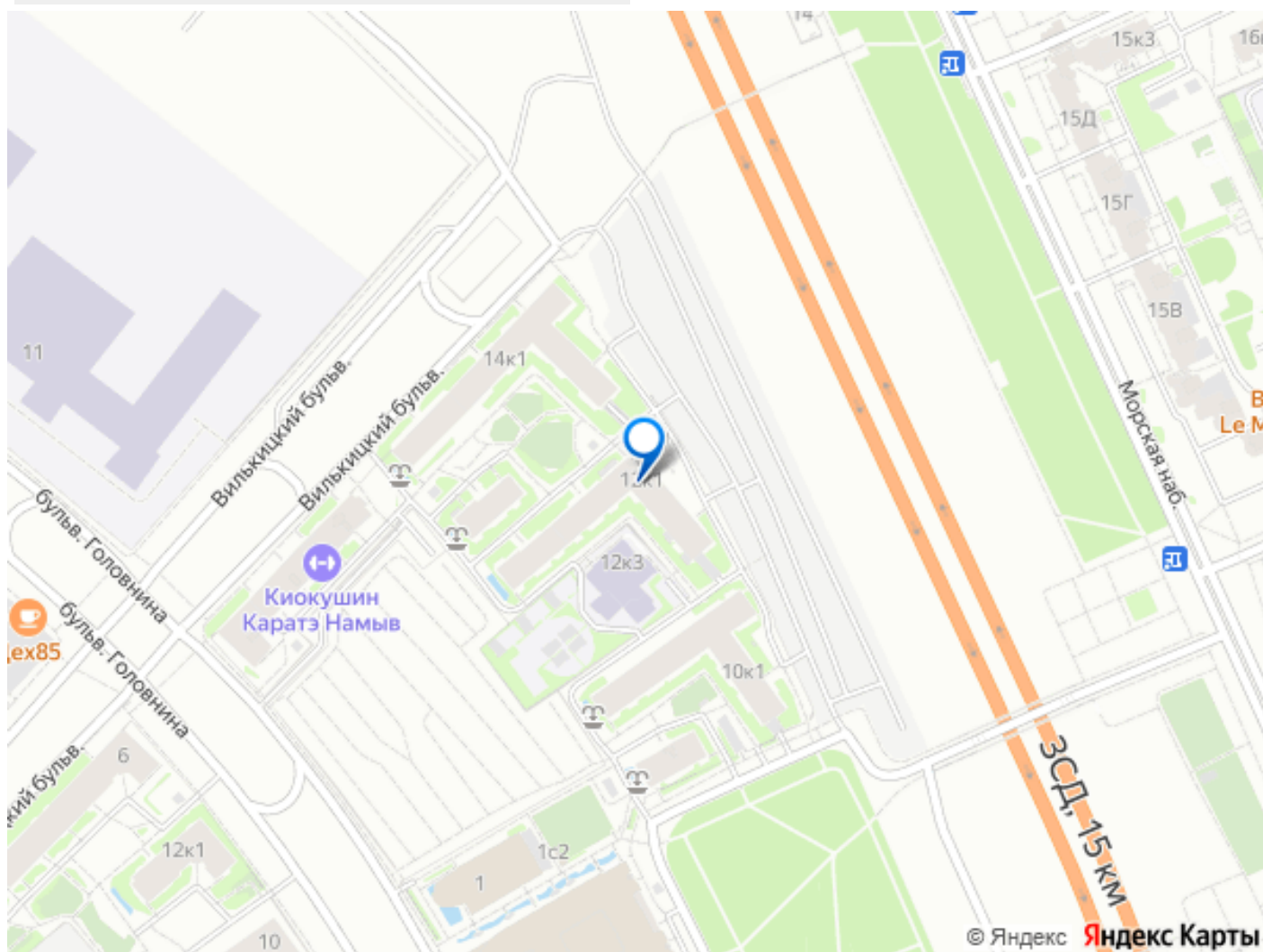
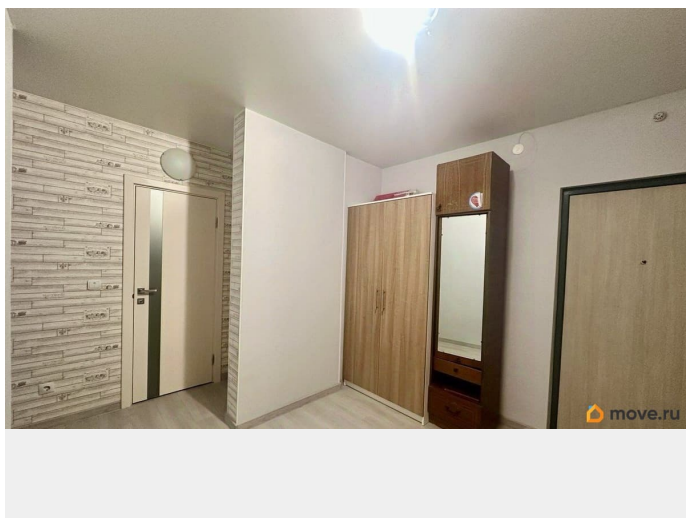
количестве и емкости шкафов. Имеется отдельная многофункциональная ниша, в которую можно органично встроить стиральную машину или место гардеробную. В нише проведено электричество.

РАЗДЕЛЬНЫЙ САНУЗЕЛ - 2,7 и 2,6 немецкая акриловая ванна - Villeroy & Boch, качественная керамическая плитка.

Импортная сантехника, в туалете установлен теплый пол. Все трубы зашиты в короба с удобным доступом к счетчикам и коммуникациям. БОЛЬШАЯ ЛОДЖИЯ - 4,3 м² в которой можно организовать место для отдыха и еще будет пространство для организации мест хранения. Квартира теплая зимой и уютная летом, можно заехать и сразу жить. ПРО ДОМ И ИНФРАСТРУКТУРУ: ЖК Я-РОМАНТИК -дом комфорт класса . 20 минут пешком до ст. метро Приморская 5 минут до съезда на ЗСД Закрытая и охраняемая территория дома, имеется подземный и наземный паркинги. Облагороженный внутренний двор, места для прогулки, детские и спортивные площадки. До берега залива 3 минуты. Удобная для жизни инфраструктура сетевые: магазины, кафе, пекарни, салоны красоты и т.д. Двор тихий, в комплексе дежурит охрана. Концепция «Двор без машин». Детский сад во дворе, школы, в частности 642 гимназия, одна из лучших в городе. В 5 минутах езды на машине. Горный институт и большой торгово-развлекательный центр Шкиперский Молл. Окна квартиры выходят на Юго-восток, на детский сад и видом на залив. ПРО ДОКУМЕНТЫ: Полная стоимость в договоре, один взрослый собственник., быстрый выход на сделку, никто не прописан. Возможна ипотека. Идеальные условия для приобретения. Хотите увидеть свою будущую квартиру. Звоните, договоримся о времени

показа.





Move.ru - вся недвижимость России