

Санкт-Петербург, улица Образцовая, 4

14 500 000 ₽

Санкт-Петербург, улица Образцовая, 4

Округ

[СПБ, Пушкинский район](#)

Квартира

Количество комнат

1

Высота потолков

4.5 м

Жилая площадь

36 м²

Площадь кухни

10 м²

Общая площадь

52 м²

Этаж

4/4

Детали объекта

Тип сделки

Продам

Раздел

[Квартиры](#)

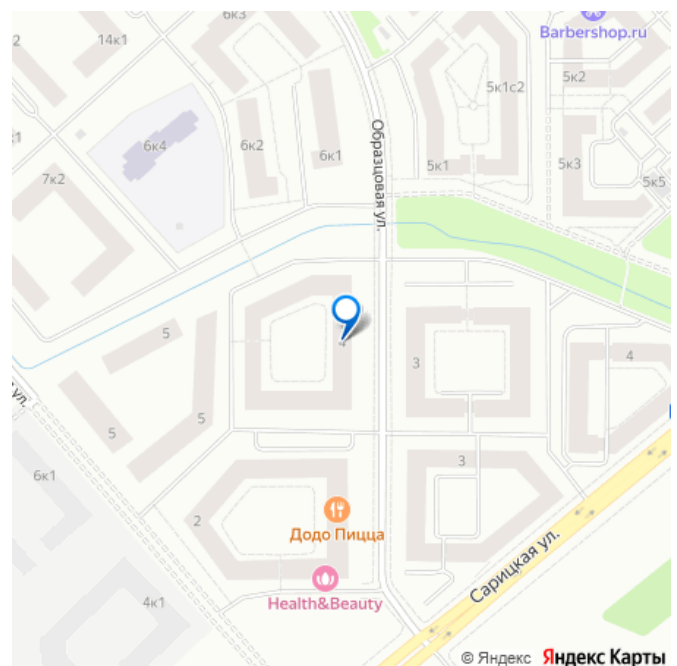
Тип санузла

совмещенный

Ремонт

дизайнерский

для заметок



Квартира в новостройке

да

Год сдачи

4 квартал 2023 г.

Покупка в ипотеку

да

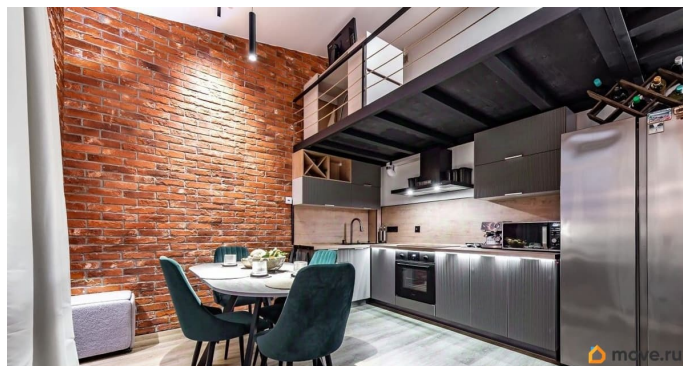
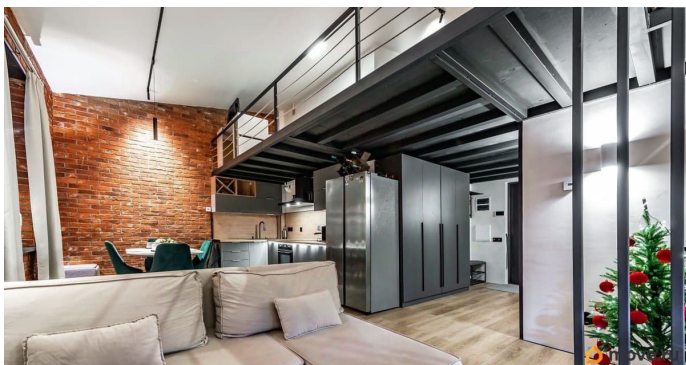
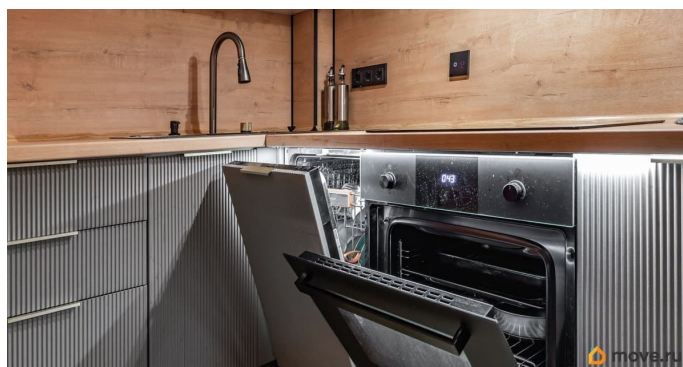
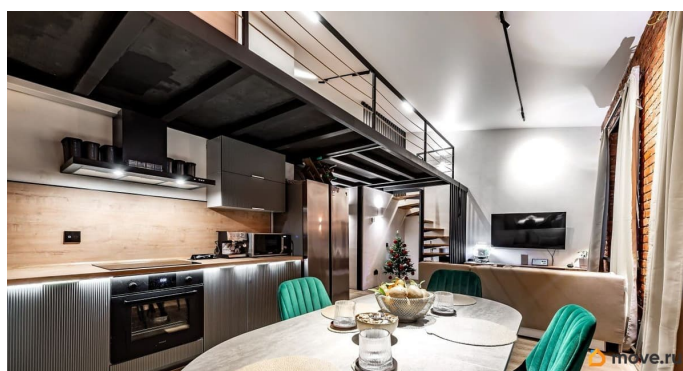
возможна ипотека, лифт, парковка

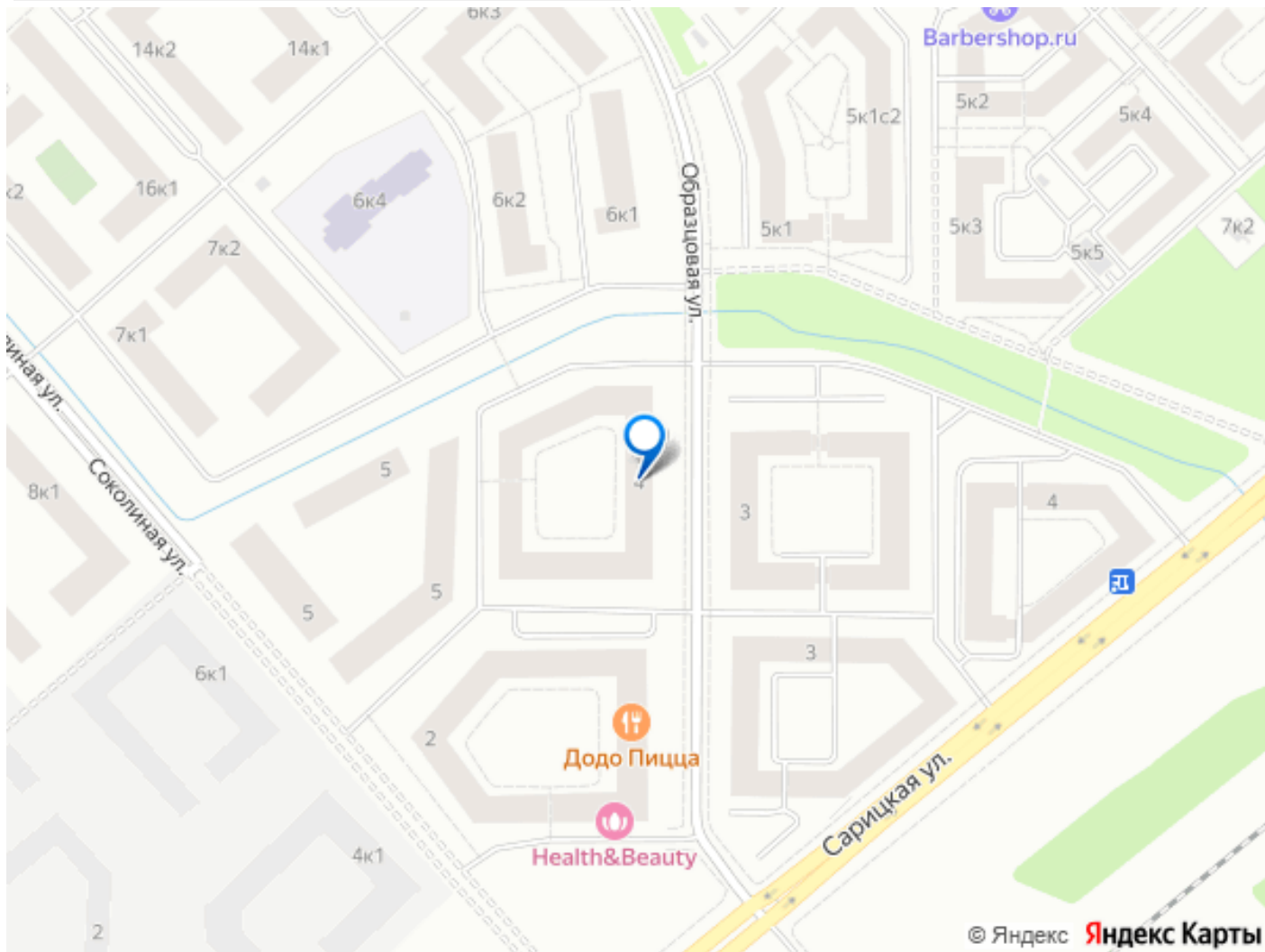
Описание

Уникальное предложение - двухуровневая квартира комфорт-класса в малоэтажном ЖК Образцовый квартал. Высота потолка позволила воплотить мечту многих иметь второй антресольный этаж, тем самым увеличить полезную площадь квартиры на целых 16 кв.м.! В квартире выполнен качественный современный ремонт в стиле лофт: стены из красного кирпича, высокий потолок, использование металла и натурального дерева в интерьере. Стильный, и в то же время для уютной комфортной жизни, дизайн является преимуществом. Вам останется только переехать и наполнить квартиру своими вещами, ароматом и милыми сердцу предметами. В квартире есть абсолютно все: добротная мебель и техника. На второй уровень ведет удобная лестница. Прочный металлический каркас гарантирует безопасность. Площадь антресольного этажа позволяет обустроить уютную спальню, рабочее место или системы хранения. О ДОМЕ и ПРИДОМОВОЙ ТЕРРИТОРИИ: Дом, в котором находится квартира, новый, монолитно-кирпичный, был построен в 2023 году. Всего 4 этажа, и это именно ДОМ, а не человек. Тихо, спокойно, безопасно, созданы свой приятный микромир и атмосфера, что хорошо влияет на образ

жизни и мироощущение. Закрытая внутренняя охраняемая территория, круглосуточное видеонаблюдение, благоустроенный двор с детской и спортивной площадками, продуманный ландшафтный дизайн, выделена зона барбекю. В этом ЖК создана безбарьерная среда, удобно входить внутрь дома, лифт с нулевого этажа. Вокруг дома большая парковка. Место для Вашего автомобиля найдется всегда. Большим плюсом и удобством является своя газовая котельная и автономное отопление, за счет этого снижаются коммунальные платежи. ЧТО ЕСТЬ РЯДОМ: Магазины (Дикси, Пятерочка, Красное и белое), аптеки, кофейня, ПВЗ (Wildberries, Яндекс, Ozon, Самокат), салон красоты все это находится в доме напротив. В шаговой доступности три детских сада, две новые школы, детские развивающие центры, магазины Магнит, ВкусВилл, Продукты 24 часа, кафе, медицинские центры и аптеки, Ледовая арена Пулковские высоты, спорткомплекс все для комфортного проживания, отдыха, досуга и занятий спортом. Для восстановления баланса, душевного равновесия и эстетического удовольствия можно посетить парки и дворцы Царского села, Пушкин (в 5 минутах езды). Прекрасная транспортная доступность. Автобусная остановка рядом с домом. 20 минут до ст. м. Московская, 10 минут до аэропорта Пулково, с комфортом и без пробок. Рассматриваете покупку данной квартиры, как инвестицию для получения пассивного дохода? Вы по адресу! Расположение ЖК в непосредственной близости от Экспофорума, где постоянно проходят всевозможные выставки и форумы, гарантирует стабильный высокий доход от сдачи в посуточную аренду. ИНФОРМАЦИЯ ПО

СДЕЛКЕ: прямая продажа, чистая юридическая история, один взрослый собственник, никто не прописан, документы в порядке, быстрый выход на сделку. Фото соответствуют действительности. Звоните! Покажу квартиру в удобное для Вас время, по предварительной договоренности.





Move.ru - вся недвижимость России