

Создано: 23.05.2025 в 14:29
Обновлено: 29.11.2025 в 14:04

Санкт-Петербург, Шпалерная улица, 26
16 500 000 ₽

Санкт-Петербург, Шпалерная улица, 26

Округ

СПБ, Центральный район

Улица

улица Шпалерная

Квартира

Количество комнат

1

Высота потолков

4.16 м

Жилая площадь

26.7 м²

Площадь кухни

7.9 м²

Общая площадь

53.5 м²

Этаж

2/3

Детали объекта

Тип сделки

Продам

Раздел

Квартиры

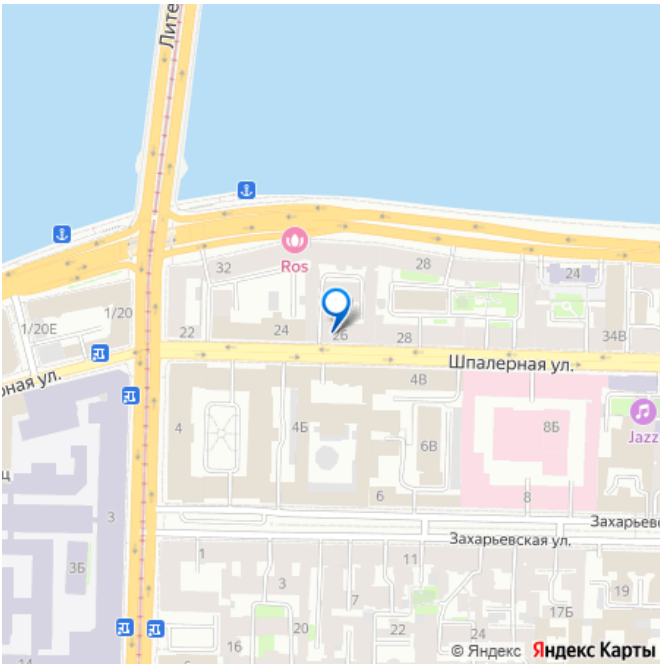
Тип санузла

раздельный

https://spb.move.ru/objects/9285313633

Кирилл Воробьев, Мир Квартир Элит
79112770142

для заметок



Вид из окна

на улицу

Ремонт

евро

Квартира в новостройке

да

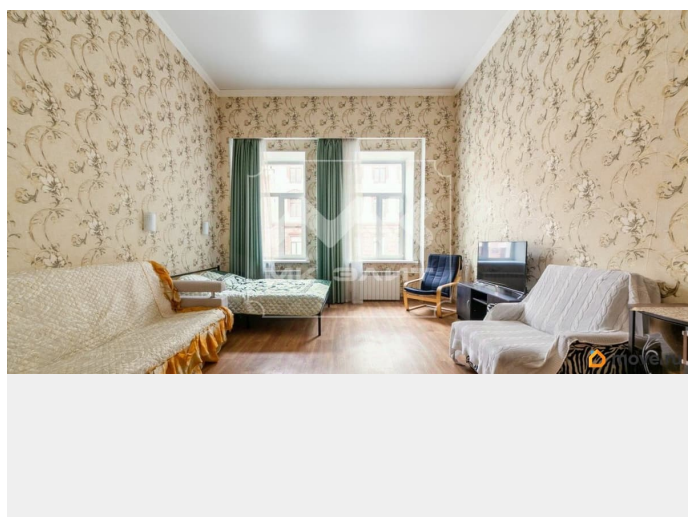
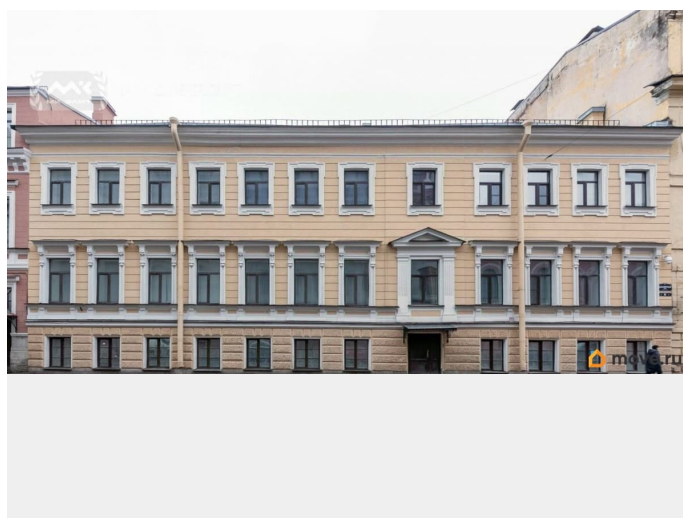
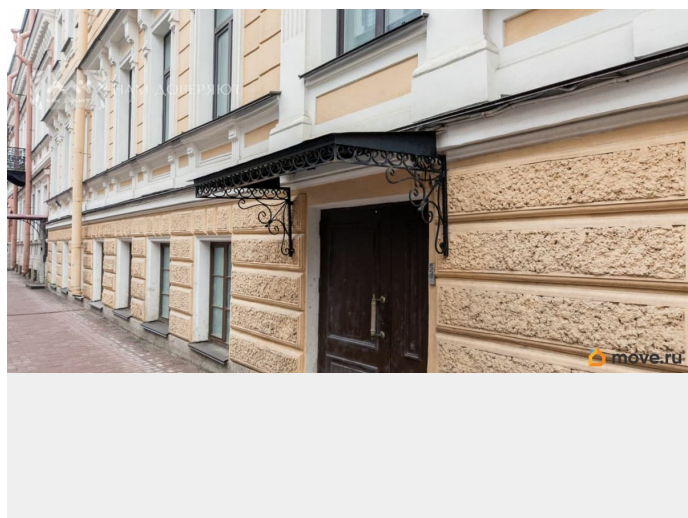
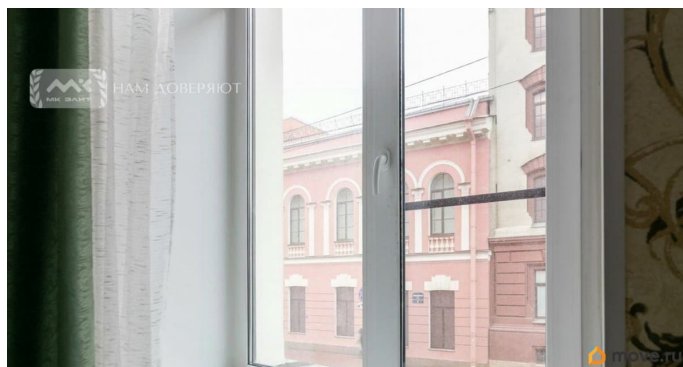
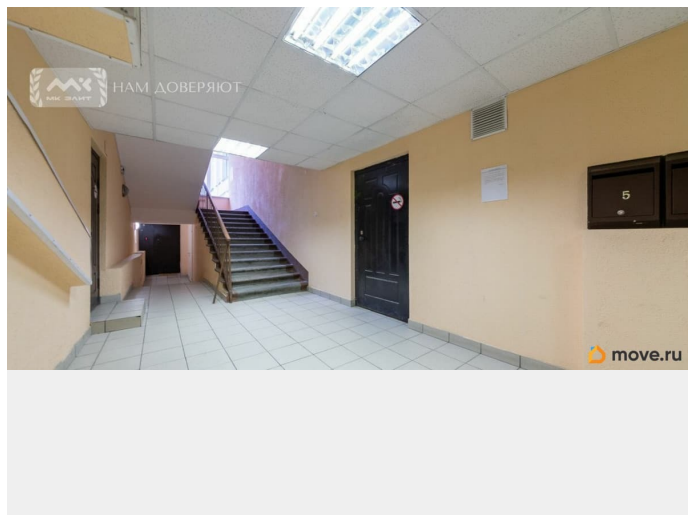
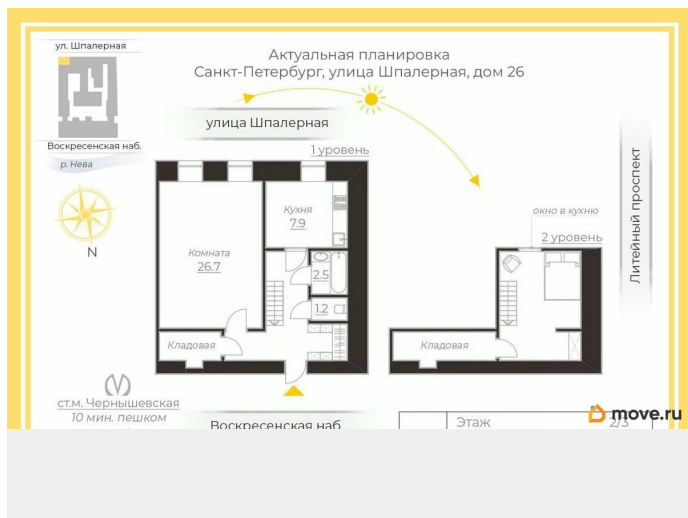
Покупка в ипотеку

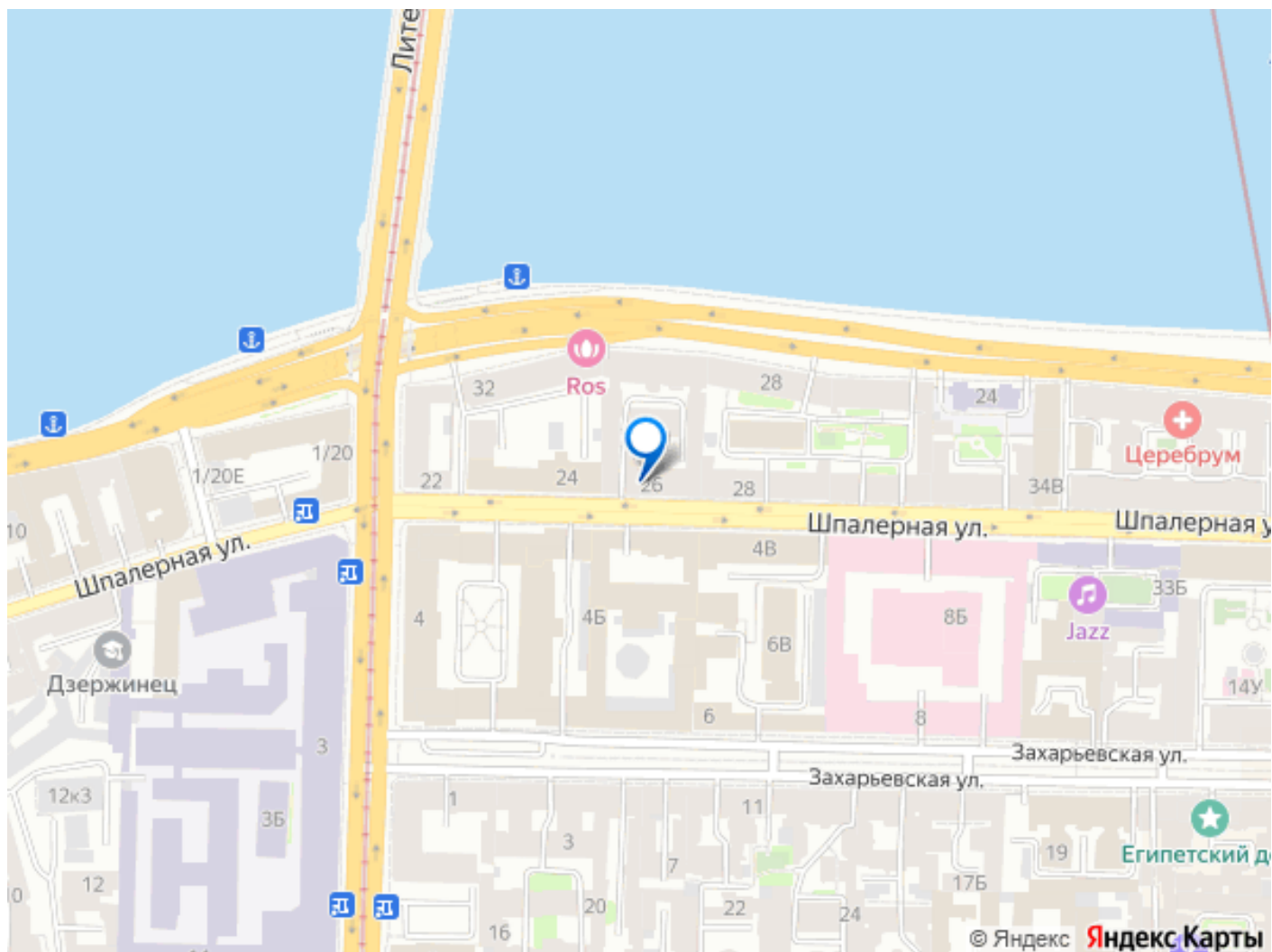
да

возможна ипотека

Описание

Арт. 105535349 В продаже редкий вариант с потолками 4.16 метра и вторым уровнем, объем чувствуется! О доме: -Дом с капитальным ремонтом в 1992 году. - Парадный вход со Шпалерной улицы. - Свежая отремонтированная парадная на 3 квартиры, установлено видеонаблюдение. - Есть парковка во дворе. -В доме организовано ТСЖ, управляют отлично, нареканий нет. Квартира состоит из: Первый уровень: Просторная прихожая с гардеробной, кухня, комната 26.7 м2, отдельный санузел с ванной, помещение свободного назначения 5.9 м2. (На данный момент, используется как кладовая) Второй уровень: Спальня, комната свободного назначения 5.9 м2. На данный момент, используется как кладовая. Окна смотрят на южную сторону, квартира светлая. Главное достоинство квартиры - высота потолков, это действительно редкость. Широкие подоконники, которые можно задействовать. *площадь в объявлении, с учетом второго уровня (16 м2) По документам, нюансов нет! Готовы к быстрой сделке. Приглашаю на просмотр!





Move.ru - вся недвижимость России