

🕒 Создано: 24.03.2026 в 12:53

🔄 Обновлено: 31.03.2026 в 11:38

**Санкт-Петербург, улица
Инструментальщиков, 18**

18 070 000 ₹

Санкт-Петербург, улица Инструментальщиков, 18

Округ

[СПБ, Курортный район](#)

Квартира

Количество комнат

1

Жилая площадь

17.8 м²

Площадь кухни

19.2 м²

Общая площадь

54.27 м²

Этаж

4/5

Детали объекта

Тип сделки

Продам

Раздел

[Квартиры](#)

Тип балкона

балкон

Тип санузла

совмещенный

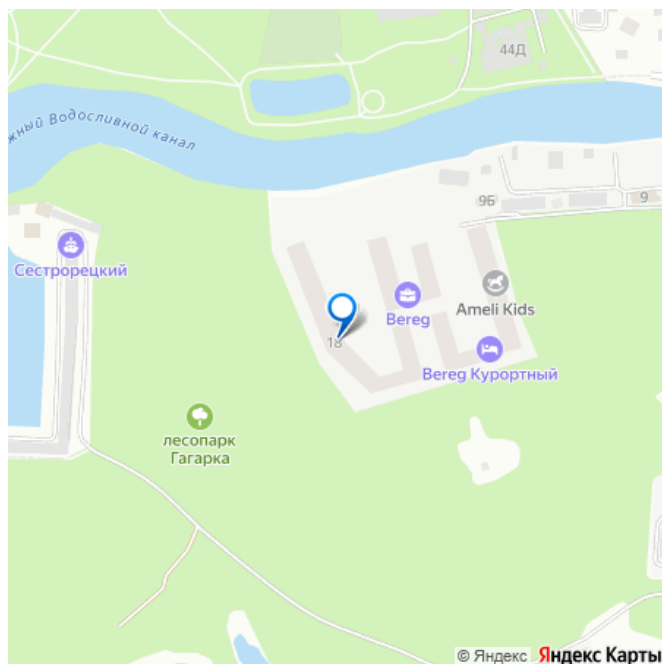
Ремонт

<https://spb.move.ru/objects/9292918854>

**Брокер элитной недвижимости, Lange
and Smith**

79817403214

для заметок



без ремонта

Квартира в новостройке

да

Год сдачи

2 квартал 2024 г.

Покупка в ипотеку

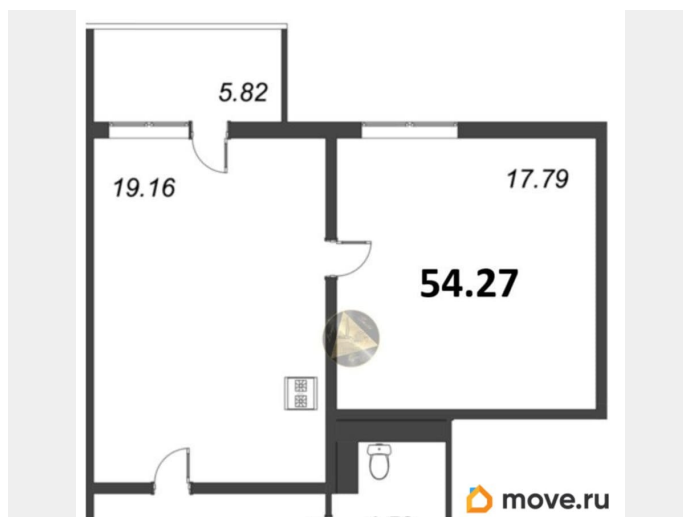
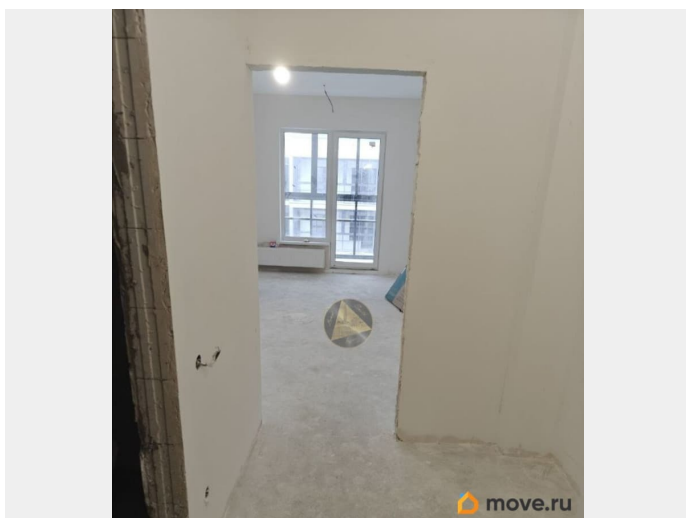
да

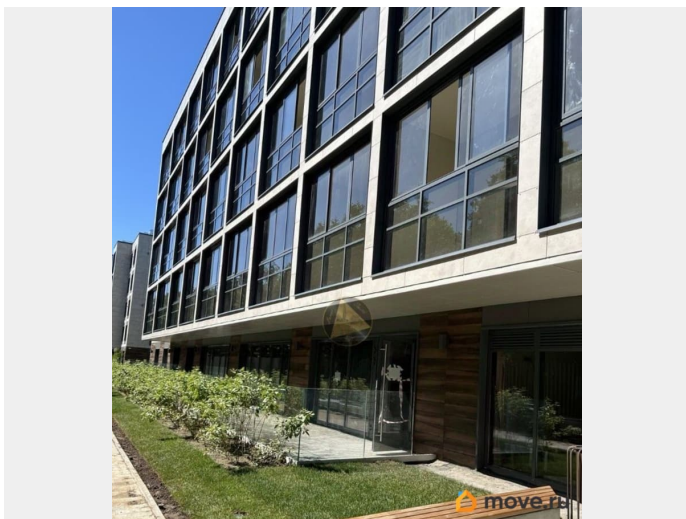
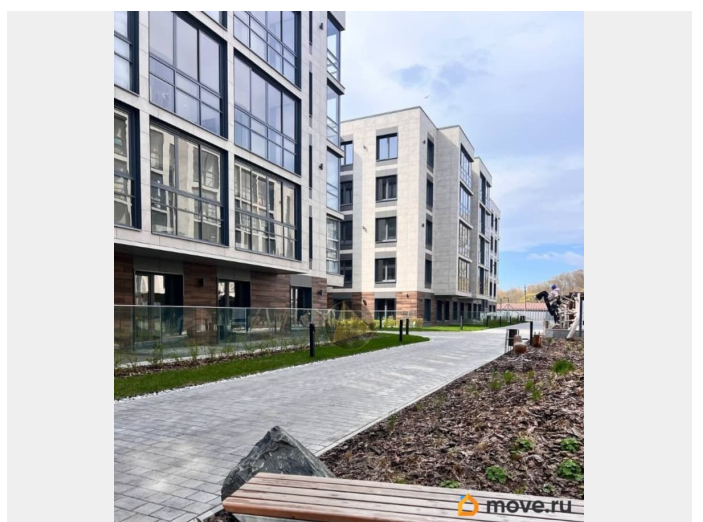
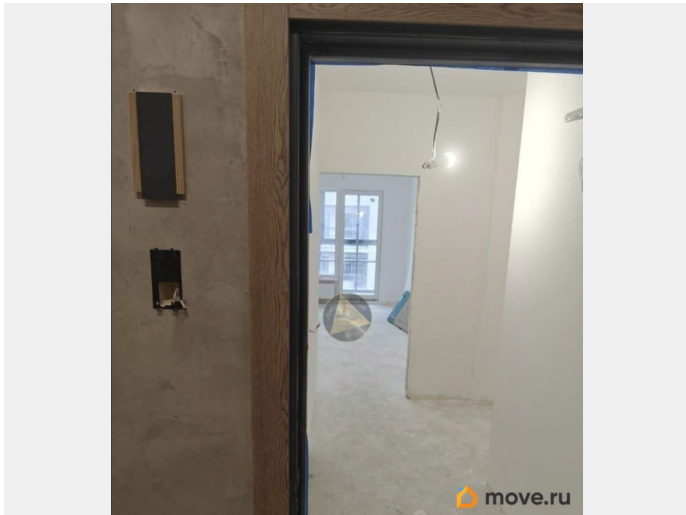
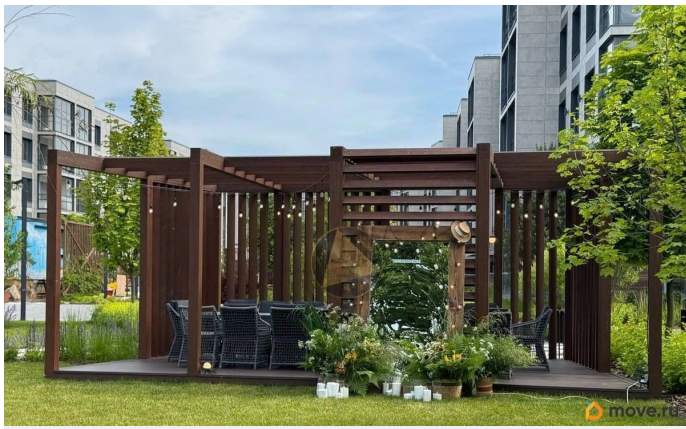
возможна ипотека, лифт, парковка

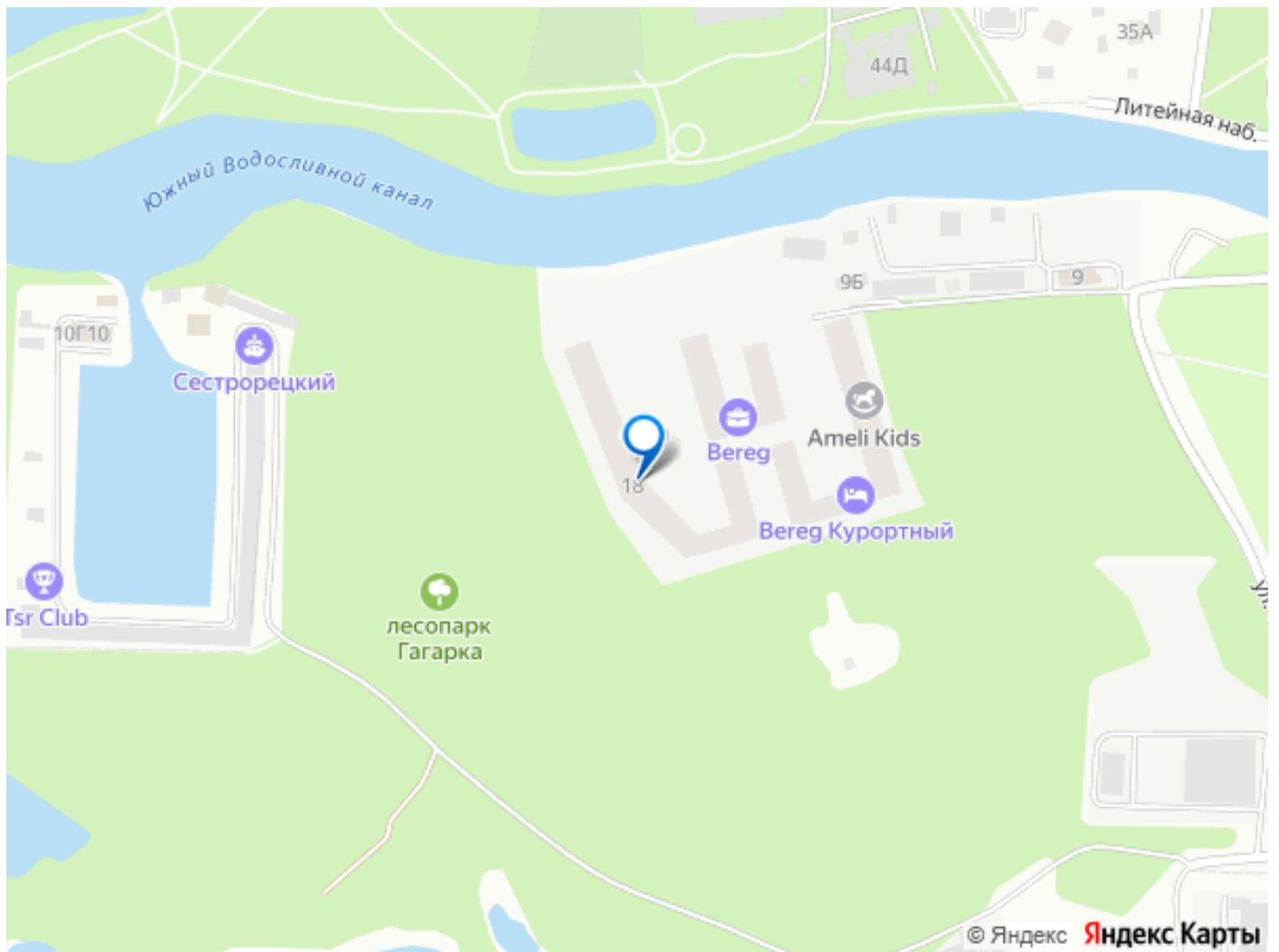
Описание

Срочно продаётся 2Е-квартира общей площадью 54.27 м2. в Курортном районе Санкт-Петербурга. Клубный дом расположен в тихой части Сестрорецка напротив исторического парка Дубки в окружении заповедных зон. Это пространство для тех, кто ищет гармонию с природой, приватность и бескомпромиссное качество у побережья Финского залива. О квартире: Квартира находится на 4-м этаже 5-и этажного дома
Общая площадь квартиры 54.27 м2
Светлая спальня 17.79 м2
Просторная кухня-гостиная 19.16 м2
Балкон 5.82 м2
Совмещённый санузел 4.53 м2
PRO дом и район: В комплексе предусмотрены коворкинг, детский клуб, просторное лобби с библиотекой и камином, а консьерж-сервис работает круглосуточно. В каждой секции есть помещения для хранения колясок или спортивного инвентаря, а почтовые ящики оснащены системой ESMART с доступом через смартфон. Для автовладельцев предусмотрен охраняемый подземный паркинг с автоматической системой пожаротушения и круглосуточным видеонаблюдением, а также индивидуальные кладовые для жителей и гостей. Территория комплекса благоустроена по концепции двор без машин с

многоуровневым освещением, скамейками, качелями, гамаками, беседками, велопарковками и зонами для прогулок. На территории проекта оборудованы спортивные площадки, игровые зоны для детей, островки для занятий йогой, променады. Зеленый берег с искусственным рельефом, арт-объектами и выходом к воде. Выполнено ландшафтное озеленение студией DEREVO PARK. В пешей доступности находятся супермаркеты, рестораны и бары, Сестрорецкий яхт-клуб, конный клуб Дубки, спортивный комплекс и стадион, три общеобразовательные школы и шесть детских садов. Путь из центра Санкт-Петербурга до комплекса составляет менее часа, а из Приморского района не превышает 25 минут, при этом побережье Финского залива расположено всего в 300 метрах. Прямая продажа, один правообладатель. Не упустите свой шанс! Звоните прямо сейчас, пока объект в наличии!







Move.ru - вся недвижимость России