

Санкт-Петербург, проспект Маршала

Жукова, 54к1

15 400 000 ₹

Санкт-Петербург, проспект Маршала Жукова, 54к1

Округ

[СПБ, Кировский район](#)

Улица

[проспект Маршала Жукова](#)

Квартира

Количество комнат

1

Высота потолков

2.75 м

Жилая площадь

28.2 м²

Площадь кухни

15.4 м²

Общая площадь

54.3 м²

Этаж

6/19

Детали объекта

Тип сделки

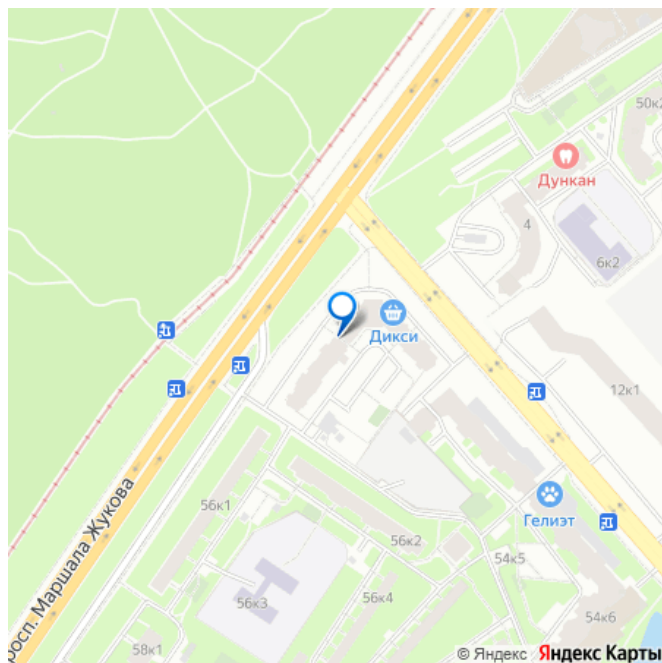
Продам

Раздел

[Квартиры](#)

Тип балкона

для заметок



лоджия

Тип санузла

совмещенный

Вид из окна

на улицу

Ремонт

дизайнерский

Квартира в новостройке

да

Покупка в ипотеку

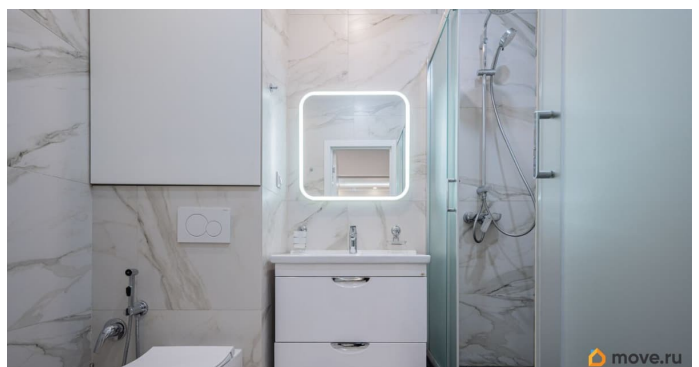
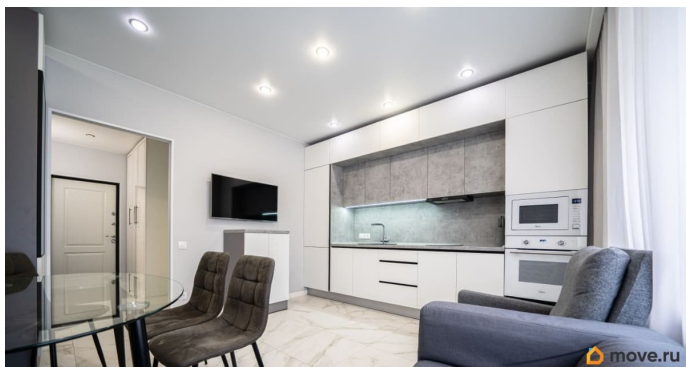
да

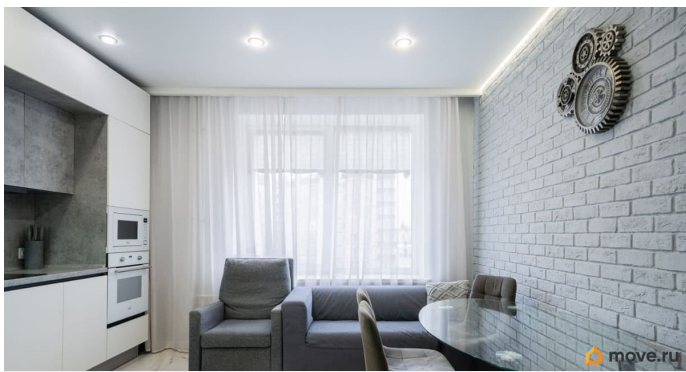
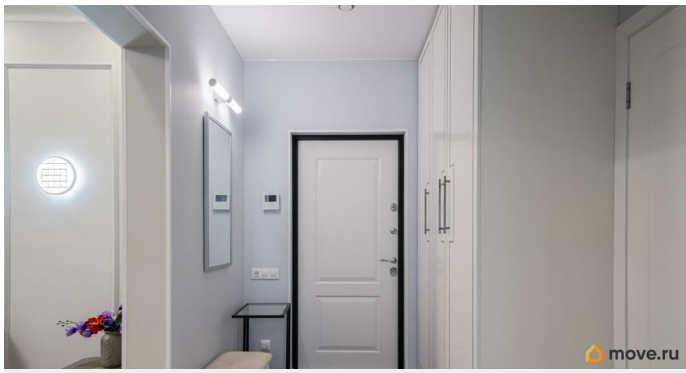
возможна ипотека, лифт, парковка

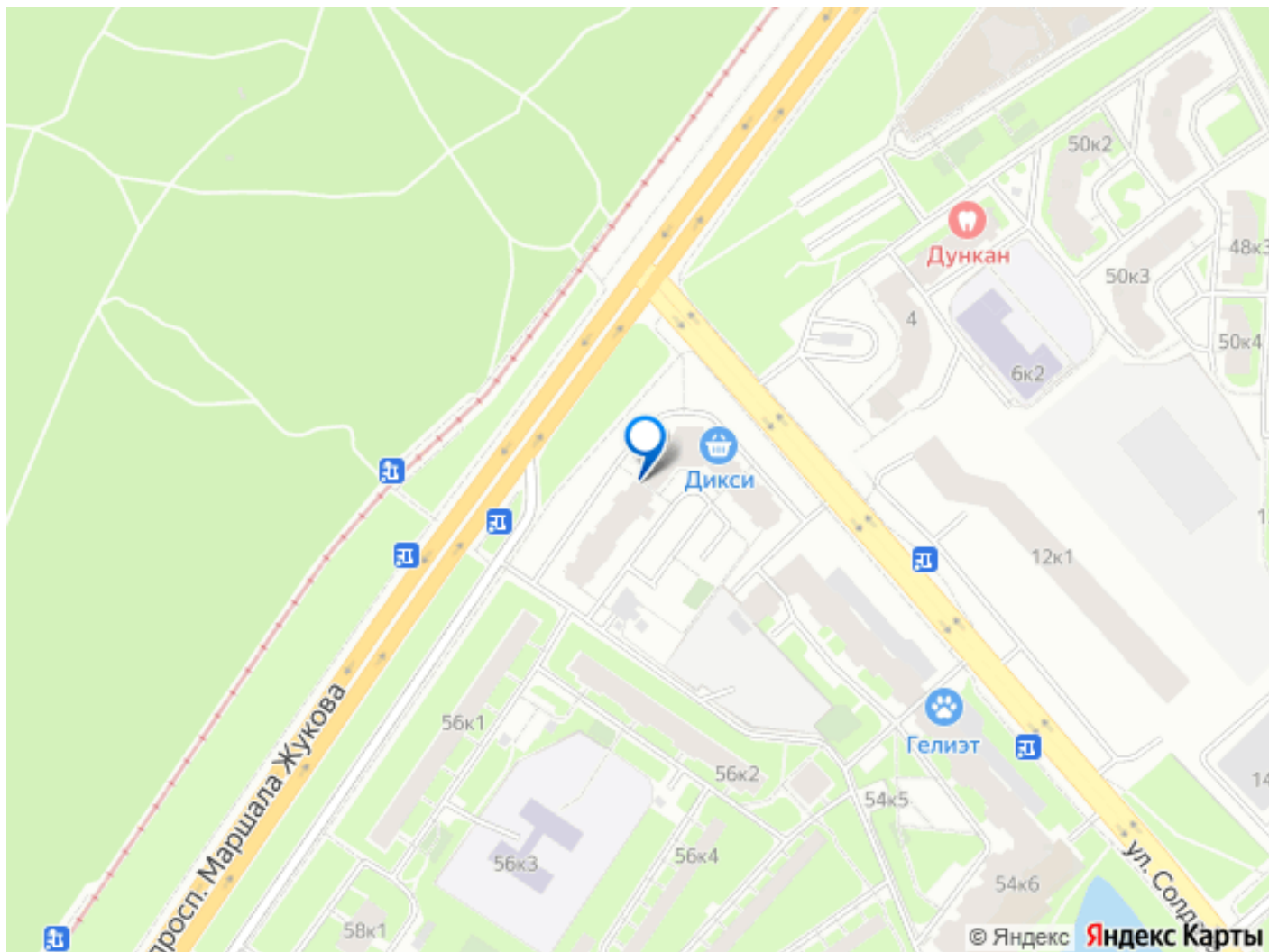
Описание

Предлагается к продаже светлая и просторная квартира площадью 54,3 квадратных метров на 6 этаже кирпичного дома ЖК Полежаевский парк, расположенного по адресу: Санкт-Петербург, проспект Маршала Жукова, 54 к1. О ДОКУМЕНТАХ: 1 взрослый собственника, БЕЗ обременений, в собственности более 5 лет! Квартира подходит под ИПОТЕКУ, если потребуется, поможем Вам с одобрением. О КВАРТИРЕ: Уютная просторная квартира с качественным ремонтом: - кухня 15,4 м2 полностью обустроенная техникой Midea и мебелью; - гостиная 14м2; - спальня 14 м2 с выходом на застекленную лоджию; - совмещенный санузел с душевой кабиной. В квартире произведен качественный ремонт, установлен хороший кухонный гарнитур, пол по всей площади застелен плиткой и ламинатом, на стенах обои, установлены натяжные потолки, предусмотрены разные сценарии освещения. Квартира наполнена

комфортом, светом и теплом, вся мебель и техника остаются, будущему собственнику остается только заехать, жить и наслаждаться уютом. ПРО ДОМ И ИНФРАСТРУКТУРУ: Квартира расположена на 8 этаже кирпично-монолитного дома 2016 года постройки. Имеются грузовой и пассажирский лифты, видеодомофон. Чистая ухоженная парадная, установлено видеонаблюдение. У дома имеется закрытая парковка во дворе, а так же ПАРКИНГ на цокольном этаже. Есть место в паркинге, его стоимость обсуждается отдельно. Дом находится в локации с развитой инфраструктурой и транспортной доступностью. Прямо в доме находятся - продуктовые магазины «Дикси», «Ароматный мир», «КрасноеБелое», аптеки, салон красоты, цветочный магазин, пункты доставки и выдачи товаров, Яндекс Лавка. В шаговой доступности расположены общеобразовательные школы и детский сад. Рядом с домом для прогулок и отдыха на свежем воздухе находятся огромные Полежаевский парк и парк Александрино. Остановка общественного транспорта также рядом с домом, откуда можно добраться в разные районы города и до метро пр. Ветеранов и Юго-Западная. До выезда на КАД и ЗСД 10 минут на автомобиле. Звоните, чтобы договориться о просмотре!







Move.ru - вся недвижимость России