

Санкт-Петербург, Красносельское шоссе,
21

8 990 000 ₽

Санкт-Петербург, Красносельское шоссе, 21

Округ

[СПБ, Петродворцовый район](#)

Квартира

Количество комнат

1

Высота потолков

3 м

Жилая площадь

21.7 м²

Площадь кухни

21.4 м²

Общая площадь

54 м²

Этаж

3/3

Детали объекта

Тип сделки

Продам

Раздел

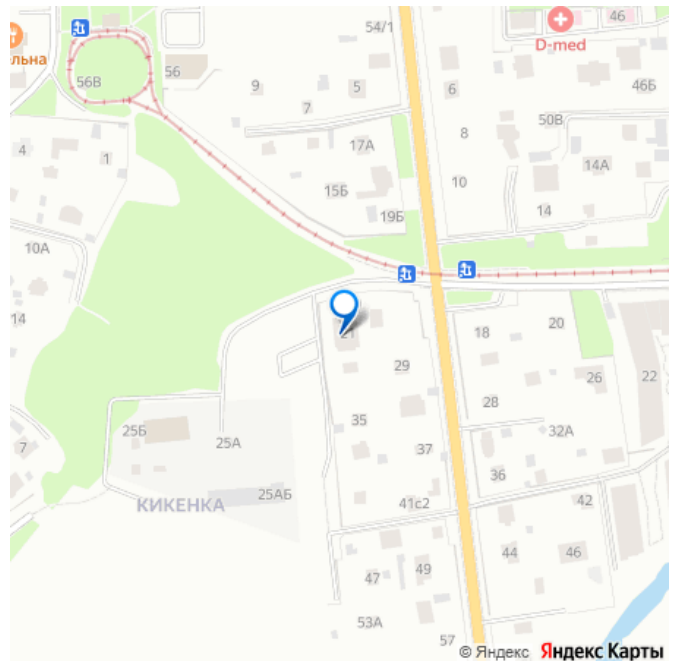
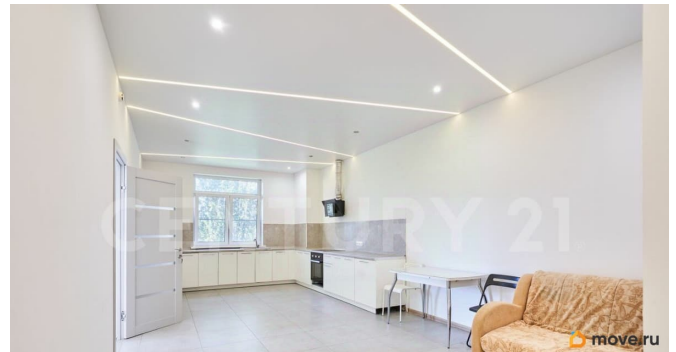
[Квартиры](#)

Тип санузла

совмещенный

Вид из окна

для заметок



Описание

Эксклюзив! Роскошная видовая квартира в Санкт-Петербурге: вид на Константиновский дворец, монолит-кирпич и исключительный комфорт! Представляем вам не просто квартиру, а настоящую мечту для ценителей качества, комфорта и неповторимых видов. Расположенная в Санкт-Петербурге, эта квартира сочетает в себе престиж, надежность и все возможности для счастливой жизни. Ваши преимущества: *

Общая площадь: 54 м² — оптимальное пространство для комфортного проживания.

* Этаж: 3 из 3 — максимум уединения, тишины и лучших панорам. * Материал дома: Монолитно-кирпичный дом с толстыми широкоугольными красными кирпичными стенами между квартирами. Это гарантия превосходной шумоизоляции, надежности и отличной теплоэффективности. Забудьте о посторонних звуках и холоде! Вид, который вдохновляет: С балкона вашей квартиры открывается захватывающий вид на величественный Константиновский дворец. Каждый рассвет и закат будут сопровождаться зрелищем, достойным королевских особ. Идеальное состояние для вас: Квартира находится в превосходном состоянии, чистая и полностью готова к заселению. Вам не придется тратить время и силы на ремонт — просто перевезите свои вещи и начните новую, комфортную жизнь. Чистота сделки и прозрачность: * Без обременений: Никаких материнских капиталов или сложных ипотек. * Один

взрослый собственник: Гарантирует быструю, безопасную и юридически чистую сделку.

Ваш личный оазис комфорта: * Зима — не проблема: Дом гидроизолирован, а наличие собственной котельной позволяет самостоятельно регулировать температуру.

Вам всегда будет тепло и уютно, а счета за отопление — под вашим контролем. * Тишина

— прежде всего: Благодаря кирпичным стенам и качественной изоляции, в квартире царит атмосфера спокойствия. Удобство в каждой детали: * Парковка: Забудьте о

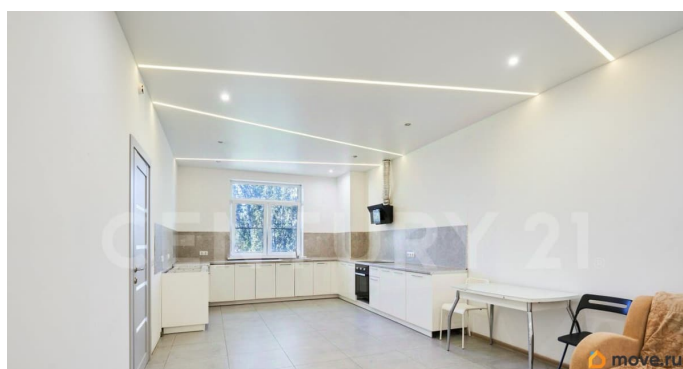
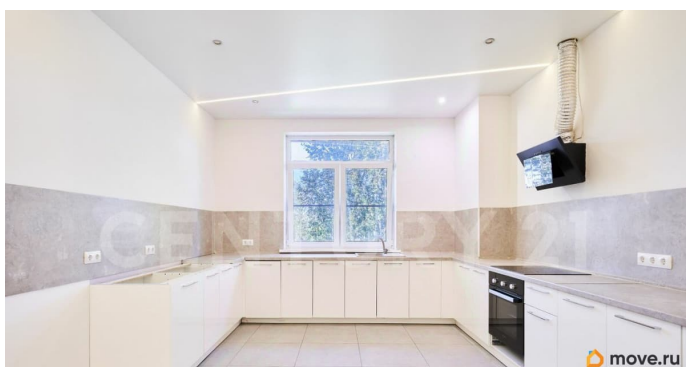
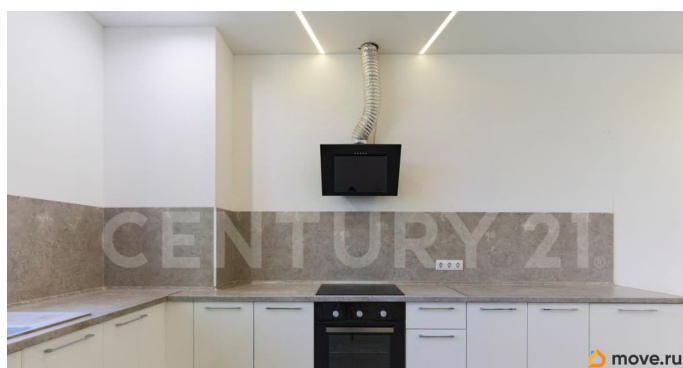
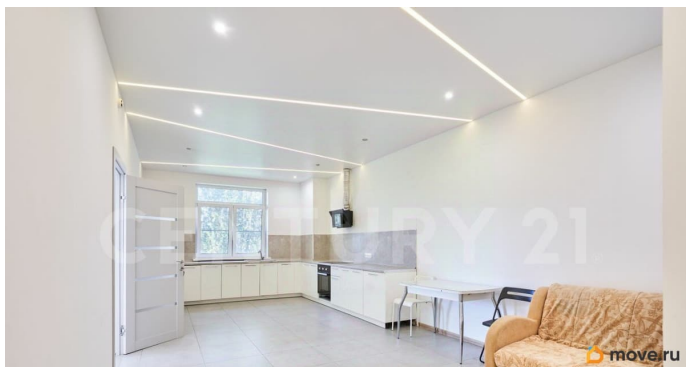
поисках места! Просторная парковка перед домом на 50 машиномест обеспечивает легкий доступ к вашему автомобилю. *

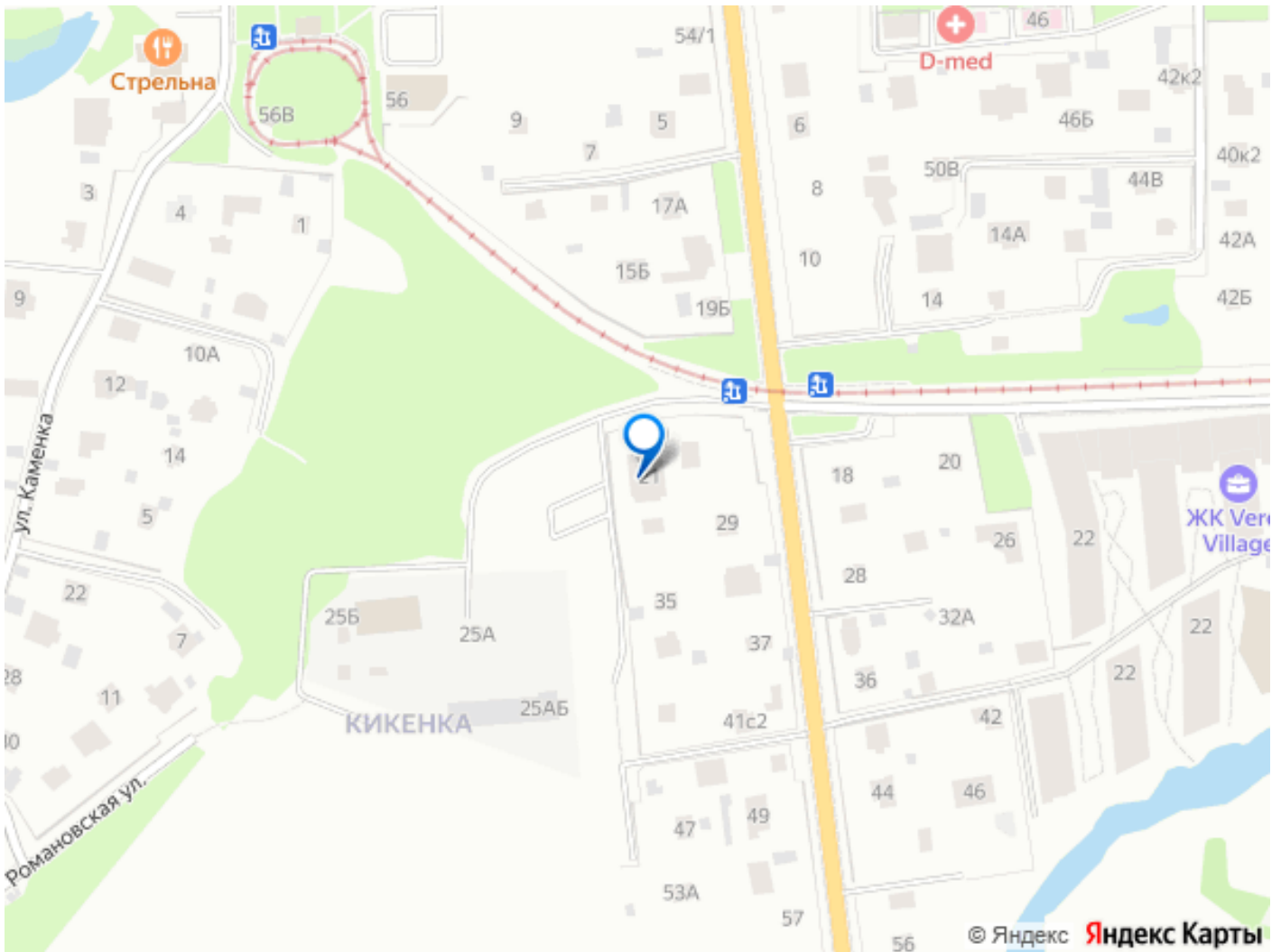
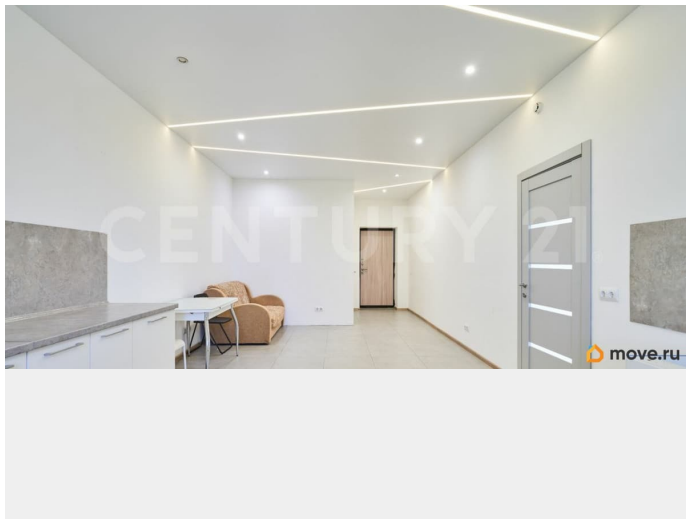
Транспортная доступность: Мгновенный выезд на Петергофское и Красносельское шоссе, а также на КАД. Дорога до любой точки Санкт-Петербурга займет минимум времени. * Инфраструктура: Все, что нужно для жизни, рядом: круглосуточный гипермаркет «Лента» и «Леруа Мерлен» в шаговой доступности. Гибкость планировки:

Ваша фантазия не будет ограничена! По желанию можно легко отделить кухню и создать полноценную дополнительную комнату, адаптировав пространство под ваши уникальные потребности. Полностью готово к вашему переезду: Все, что вы видите на фотографиях — мебель и техника — остается новому владельцу. Это значит,

что вы можете въехать сразу же, без лишних хлопот. Приятное соседство: Вашими соседями станут порядочные и дружелюбные люди, которые ценят комфорт и порядок. Эта квартира — идеальный выбор для тех, кто ценит качество, комфорт, безопасность и эксклюзивность. Она предлагает редкое сочетание престижного расположения, надежного дома и прекрасных видов. Не упустите возможность стать обладателем

этой исключительной квартиры! Звоните
прямо сейчас, чтобы договориться о
просмотре





Move.ru - вся недвижимость России