

🕒 Создано: 26.09.2025 в 11:34

🔄 Обновлено: 29.03.2026 в 16:58

Екатерина Ходова, ТРЕНД

Недвижимость

79111656319

Санкт-Петербург, Учебный переулок, 2

13 500 000 ₹

Санкт-Петербург, Учебный переулок, 2

Округ

[СПБ, Выборгский район](#)

Улица

[Учебный переулок](#)

Квартира

Количество комнат

1

Высота потолков

2.7 м

Жилая площадь

10.8 м²

Площадь кухни

37.5 м²

Общая площадь

55.2 м²

Этаж

2/16

Детали объекта

Тип сделки

Продам

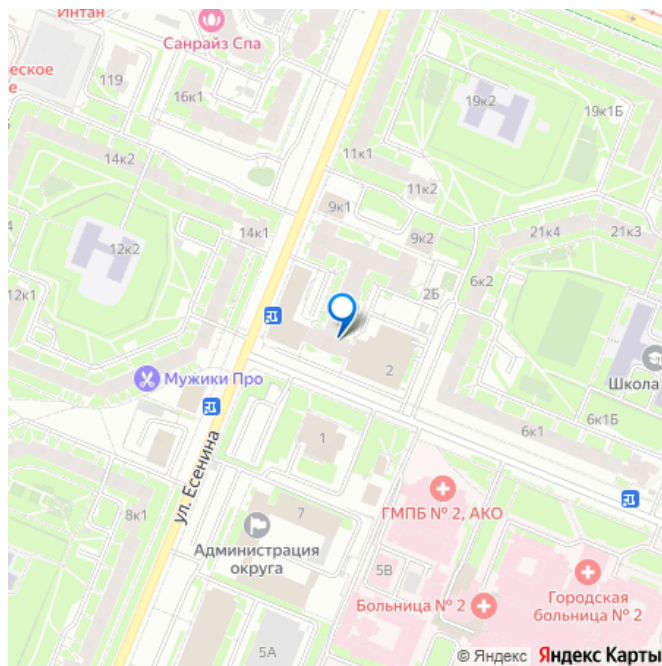
Раздел

[Квартиры](#)

Тип балкона

лоджия

для заметок



Тип санузла

совмещенный

Вид из окна

на улицу

Ремонт

евро

Покупка в ипотеку

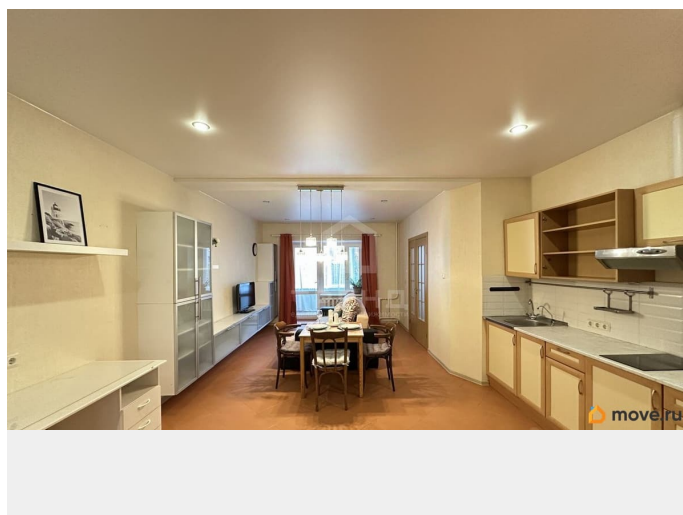
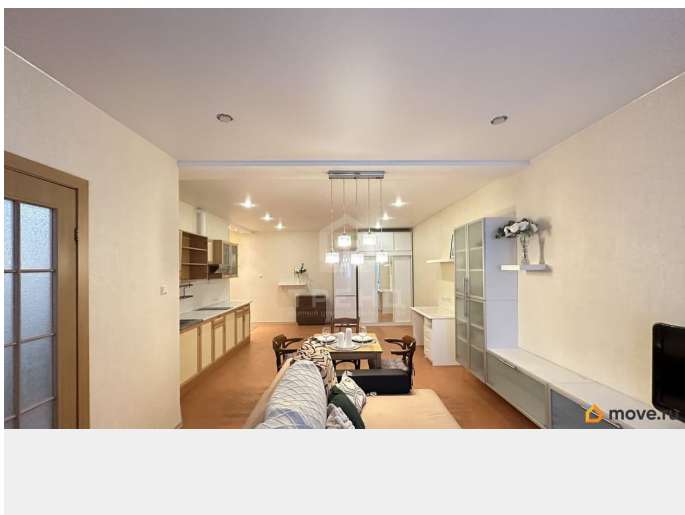
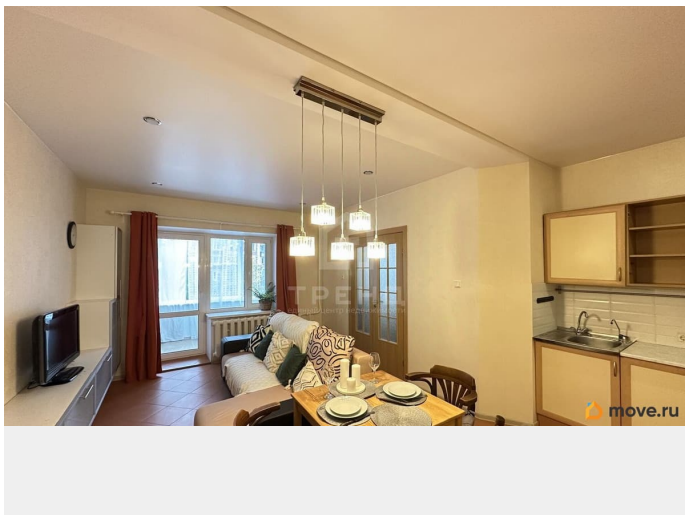
да

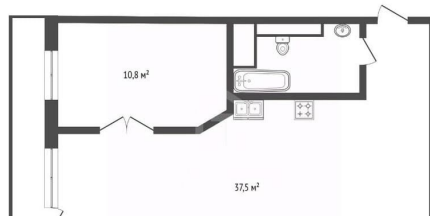
возможна ипотека, лифт, парковка

Описание

Код объекта: 1803521. Просторная и светлая 1-комнатная квартира всего в 10 минутах пешком от метро «Озерки»! Идеальное сочетание комфорта, уюта и развитой инфраструктуры для удобной городской жизни. Преимущества объекта - Один взрослый собственник, без обременений, документы готовы к сделке. - Чистая парадная, на этаже всего 6 квартир за закрытой дверью. - Европланировка: спальня и просторная кухня-гостиная - Окна выходят в зелёный двор. - Тихие соседи и всегда есть парковочные места, рядом также располагается паркинг. Планировка и отделка - В спальне встроенный шкаф, ламинат на полу, декоративная пробковая стена. - Кухня-гостиная с выходом на большую лоджию, установлена варочная панель и вытяжка, тёплые полы. - Продуманный санузел: ванна, стиральная машина, гигиенический душ, принудительная вентиляция, тёплый пол. Большие окна и широкие подоконники делают квартиру светлой и уютной. Есть закрытая общая зона для хранения велосипедов и колясок, а также собственная кладовка на этаже. Локация и

инфраструктура - До метро «Озерки» — 10 минут пешком. - Кирпичный дом с диспетчером и благоустроенной территорией. - В радиусе 510 минут пешком: 7 детских садов, 4 школы, супермаркеты, торговые и фитнес-центры. - В этом же доме находятся МФЦ и клиника «Скандинавия», напротив — Городская больница 2. - Удобный выезд на КАД. - Рядом зелёные зоны для прогулок и отдыха: парки «Сосновка», «Муринский» и живописные Суздальские озёра. Эта квартира — отличное решение для жизни в комфортном районе со всеми потребностями петербуржца.





move.ru



move.ru

