

Создано: 14.11.2025 в 21:49

Обновлено: 12.02.2026 в 18:44

<https://spb.move.ru/objects/9286590944>

Татьяна Игнатьева, Адвекс

79817986274

**Санкт-Петербург, проспект Обуховской
обороны, 36**

22 900 000 ₽

Санкт-Петербург, проспект Обуховской обороны, 36

Округ

[СПБ, Невский район](#)

Улица

[проспект Обуховской Обороны](#)

Квартира

Количество комнат

1

Жилая площадь

13 м²

Площадь кухни

24 м²

Общая площадь

55.63 м²

Этаж

8/9

Детали объекта

Тип сделки

Продам

Раздел

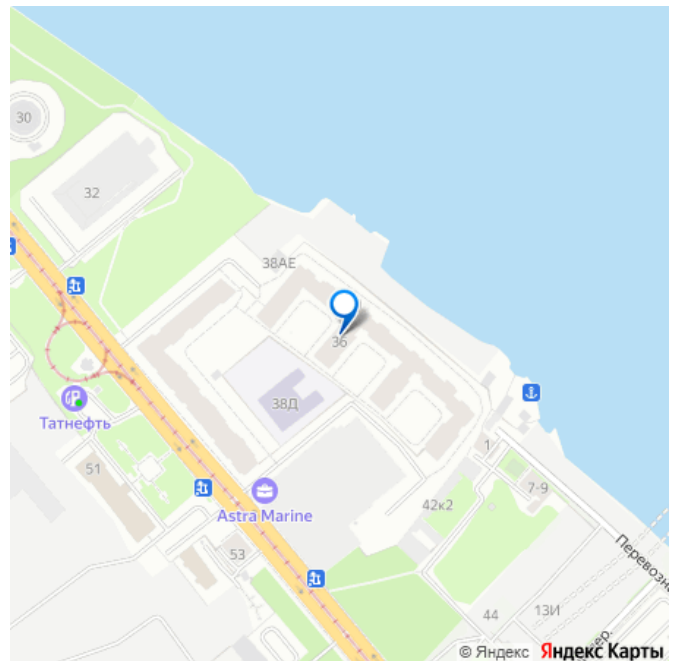
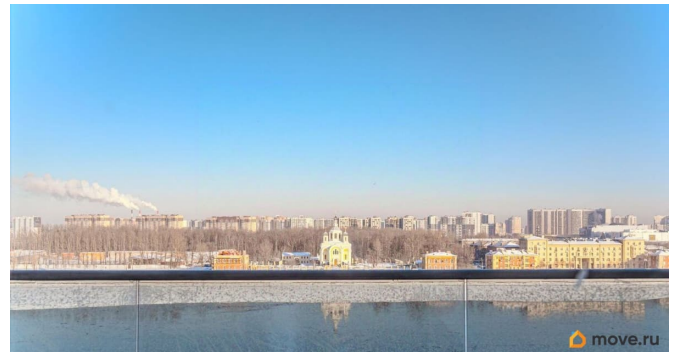
[Квартиры](#)

Тип балкона

лоджия

Тип санузла

для заметок



совмещенный

Вид из окна

на улицу

Ремонт

евро

Квартира в новостройке

да

Год сдачи

4 квартал 2024 г.

Покупка в ипотеку

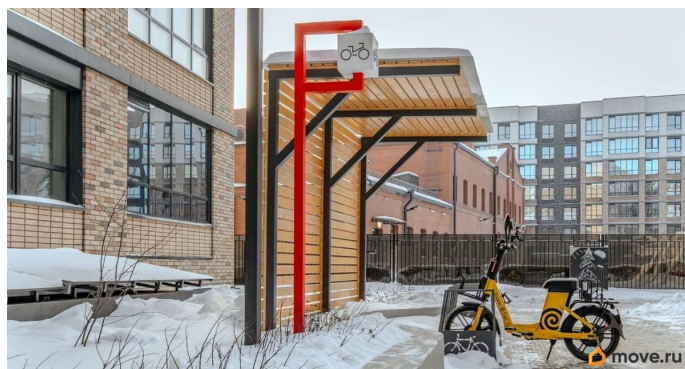
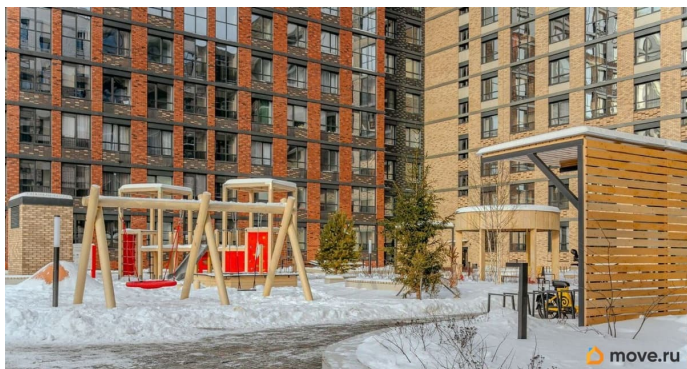
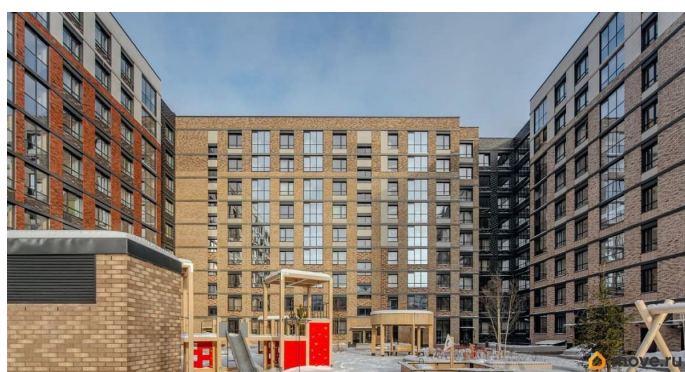
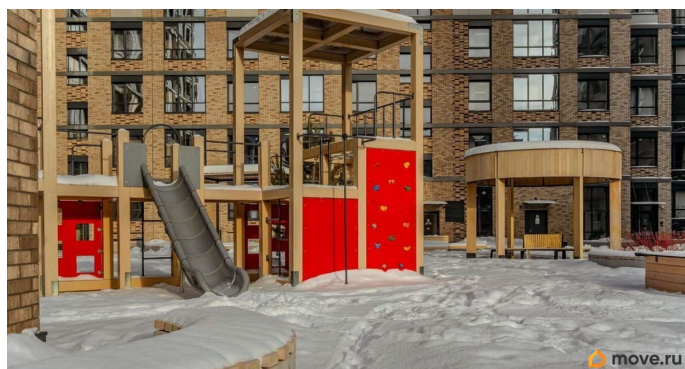
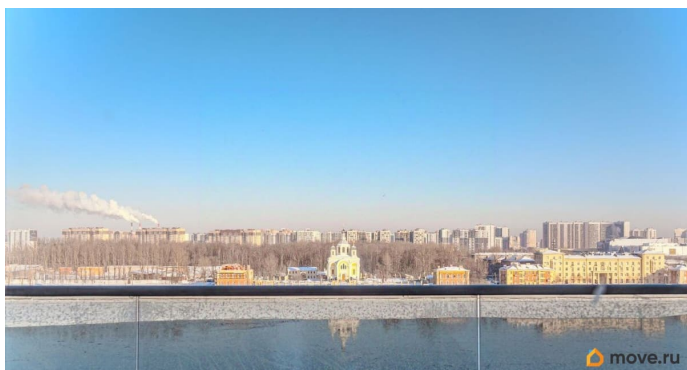
да

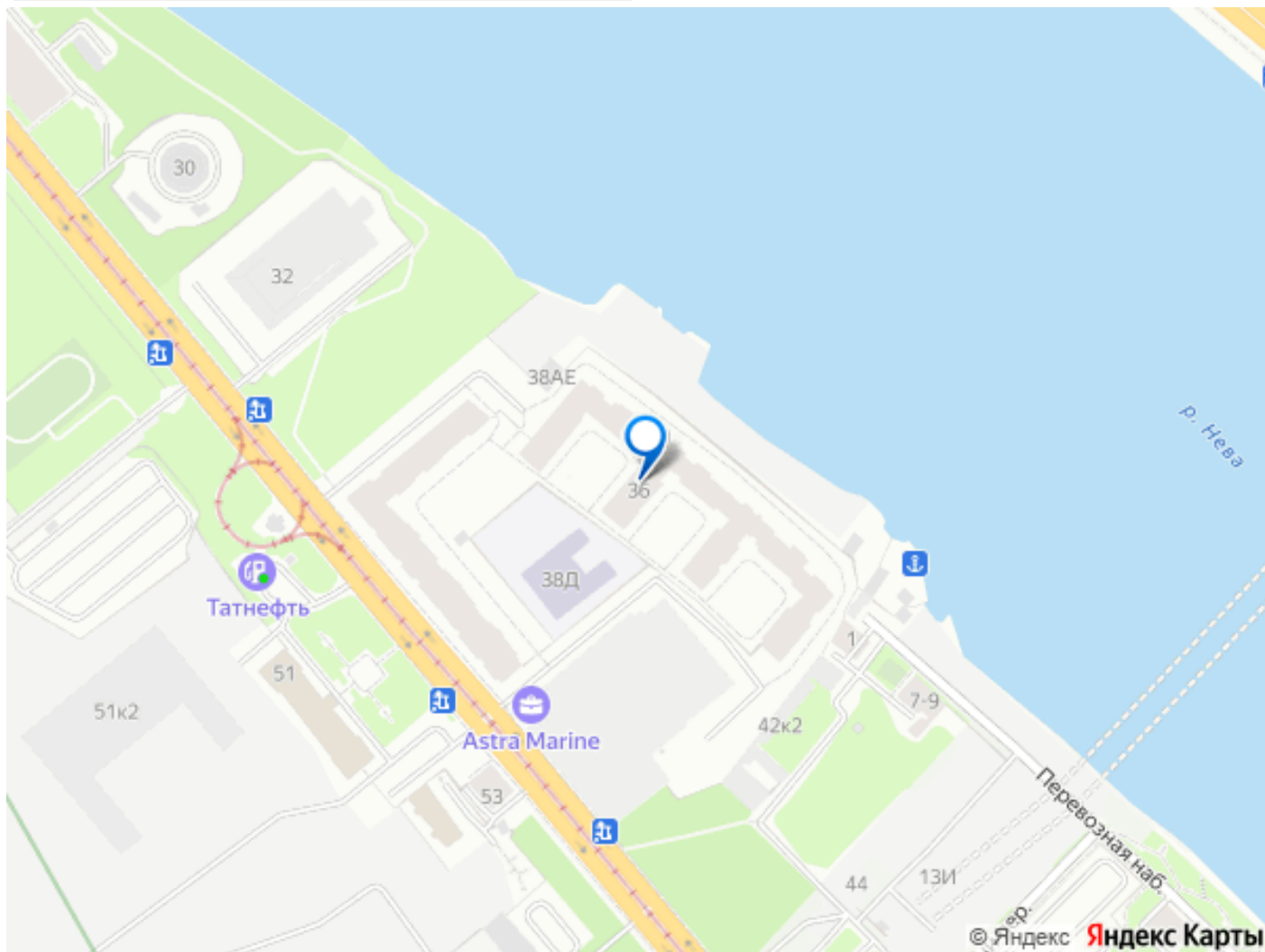
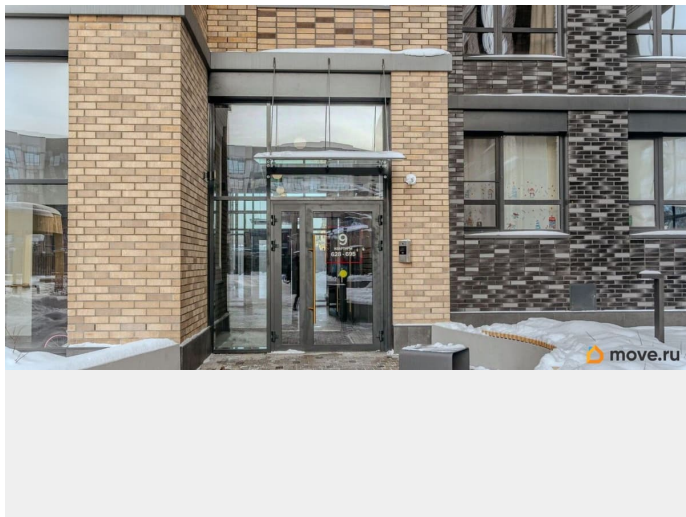
возможна ипотека, лифт, парковка

Описание

ID: 1915405 Продаю 2Е квартиру в ЖК ASTRA MARINE от Setl City с открытой террасой 24 м2. Прямой вид на Неву, Большой Смоленский мост, и, в дальнейшем, на благоустроенную набережную. Огромные панорамные окна во всей квартире, помимо террасы - застекленная лоджия 3,35 м2 с окнами в пол и видом на Неву - можно оборудовать стильное рабочее место. Квартира с полной отделкой. Планировка позволяет создать функциональное и уютное пространство. Можно обустроить отдельную гардеробную, зону для хранения или постирочную 1,6 м2. Санузел правильной формы позволит с комфортом разместить всё необходимое и создать по-настоящему уютную атмосферу для расслабления. Закрытый зеленый двор под видеонаблюдением без машин, зато с зонами отдыха, спортивными и детскими площадками. Укажем полную стоимость в договоре. Квартира в ипотеке Сбербанка,

сделку проведем безопасно для обоих участников. Взрослый молодой собственник.





Move.ru - вся недвижимость России