

Создано: 04.12.2025 в 16:47

Обновлено: 04.12.2025 в 16:39

<https://spb.move.ru/objects/9287151687>

Елена Луцкович, Елена Луцкович

79819396797

Санкт-Петербург, Санкт-Петербургское шоссе, 108

10 000 000 ₽

Санкт-Петербург, Санкт-Петербургское шоссе, 108

Округ

[СПБ, Петродворцовый район](#)

Квартира

Количество комнат

1

Высота потолков

2.8 м

Жилая площадь

21 м²

Площадь кухни

14.6 м²

Общая площадь

55.7 м²

Этаж

2/5

Детали объекта

Тип сделки

Продам

Раздел

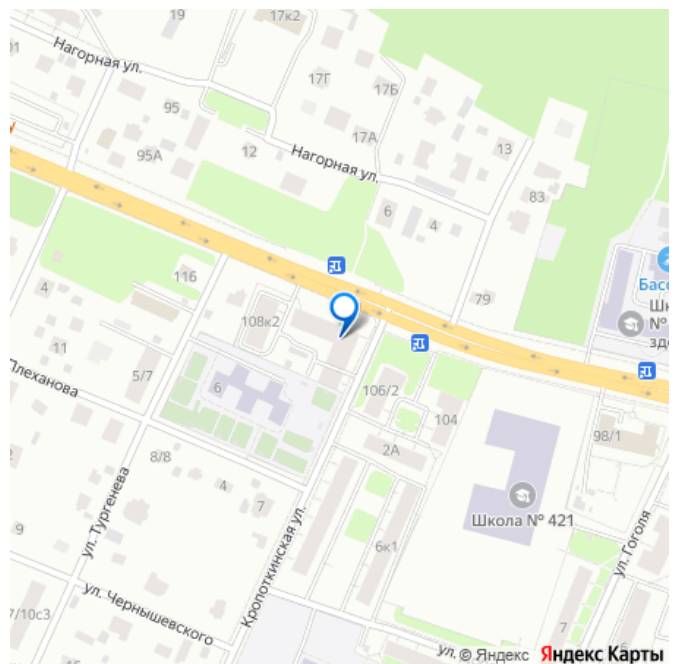
[Квартиры](#)

Тип санузла

раздельный

Вид из окна

для заметок



на улицу

Ремонт

косметический

Покупка в ипотеку

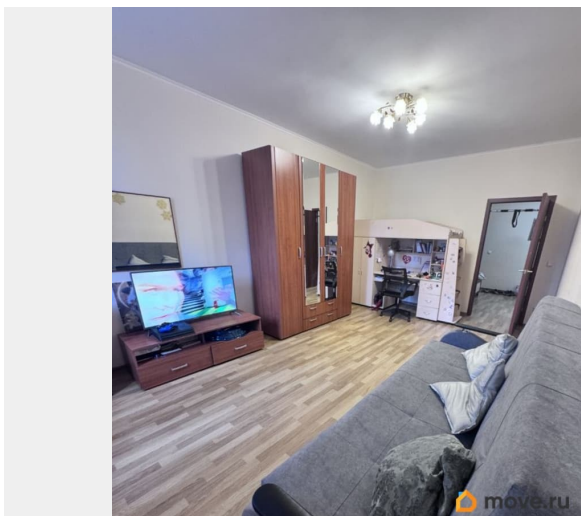
да

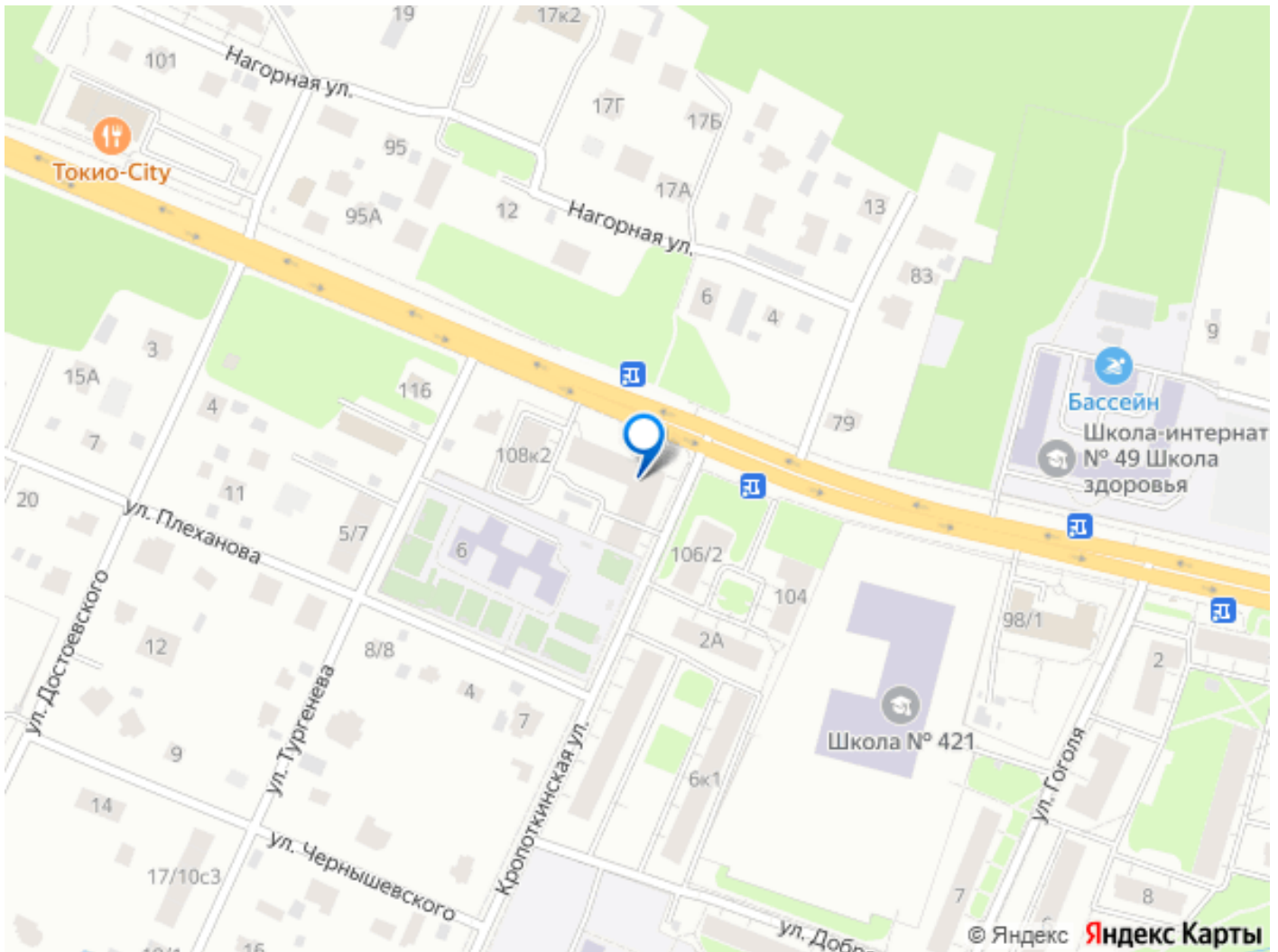
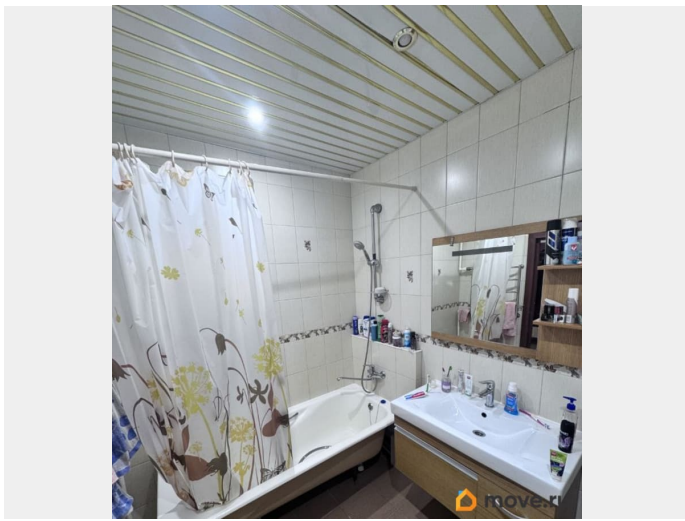
возможна ипотека, парковка

Описание

Идеальная планировка, действительно просторная. Есть место для всего. Особенно учитывая наличие вместительной гардеробной! С симпатичным ремонтом, мебелью и техникой, можно въехать и жить (разве только стены перекрасить в любимые цвета)! Закрытый двор. Во в дворе ландшафтный дизайн. Рядом детский сад. Действительно рядом. Двор комплекса с ним граничит! Новая школа с бассейном 5 мин пешком. Магазин формата У дома в цоколе.. Всегда есть место для парковки. Для тех кому хочется больше комфорта- имеется подземный паркинг. Достойные соседи, однородный социальный уровень! Окна на дорогу, но стеклопакеты отменные, а дорога очень мало используемая. Транспортная доступность на высоте. Остановка автобуса в 2-5 минутах ходьбы. Железнодорожная станция минут 10 дворами (проверено лично). Инфраструктура района на высоте. Сетевые продовольственные магазины в 500-700 метрах. Отделения банков, аптеки, кафе и рестораны - до всего рукой подать. Помощь при заболевании окажут врачи в новой поликлинике N64 до которой километр, стоматология чуть дальше. Для прогулок тут раздолье. Парк Михайловка, где расположены Усадьба Михайловка, Дворец Михаила Николаевича, смотровая площадка и

другие достопримечательности. Парк Стрельнинская бухта, где летом можно обрести золотистый загар на пляже, поиграть в баскетбол или покататься на качелях. Орловский парк с одноименным прудом - чудо как хорош. Про документы: - Одна собственница - молодая женщина! - В квартире никто не зарегистрирован! - Полная сумма в договоре! - Подходит под ипотеку! - Под любые гос.программы! Звоните!





Move.ru - вся недвижимость России