

🕒 Создано: 14.01.2026 в 13:38

Обновлено: 15.01.2026 в 21:25

**Санкт-Петербург, улица Всеволода
Боброва, 20**

9 900 000 ₽

Санкт-Петербург, улица Всеволода Боброва, 20

Округ

[СПБ, Курортный район](#)

Квартира

Количество комнат

1

Высота потолков

3.2 м

Жилая площадь

12 м²

Площадь кухни

25 м²

Общая площадь

55 м²

Этаж

4/4

Детали объекта

Тип сделки

Продам

Раздел

[Квартиры](#)

Тип санузла

совмещенный

Вид из окна

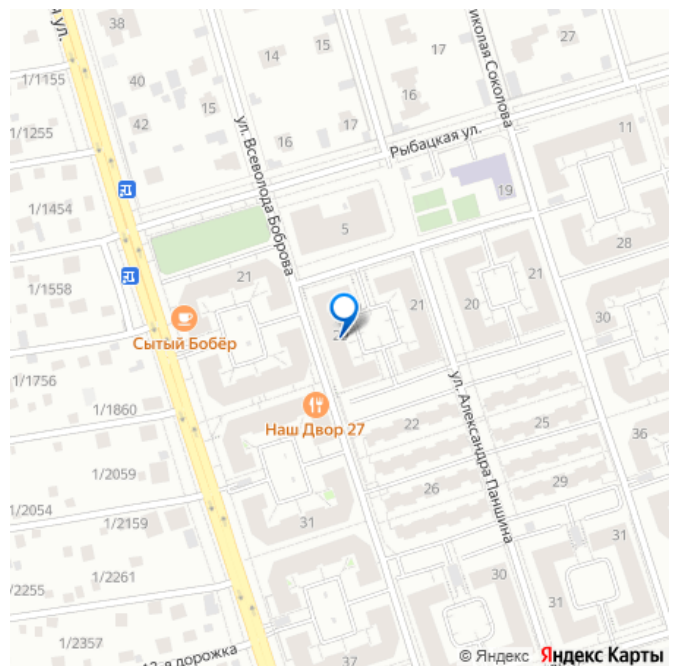
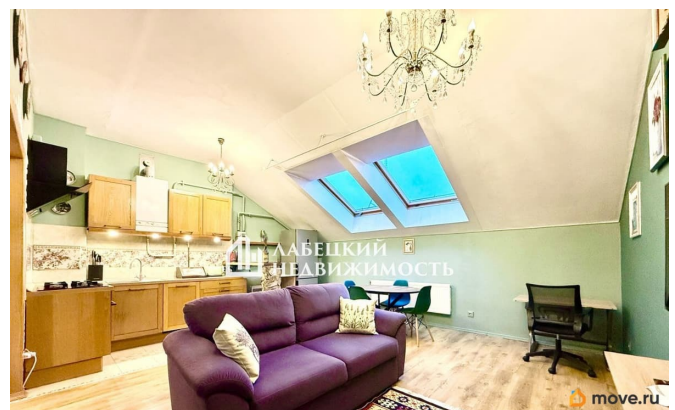
<https://spb.move.ru/objects/9287956273>

Дмитрий Даниленко, Лабецкий

Недвижимость

79153141353

для заметок



на улицу

Ремонт

дизайнерский

Квартира в новостройке

да

Год сдачи

1 квартал 2007 г.

Покупка в ипотеку

да

возможна ипотека

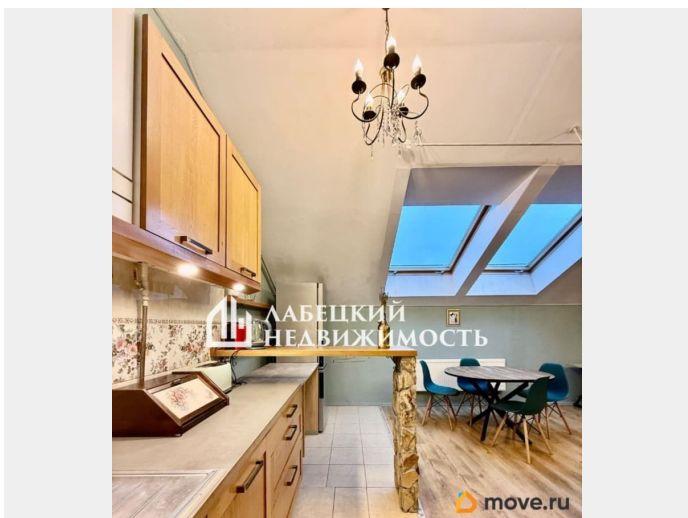
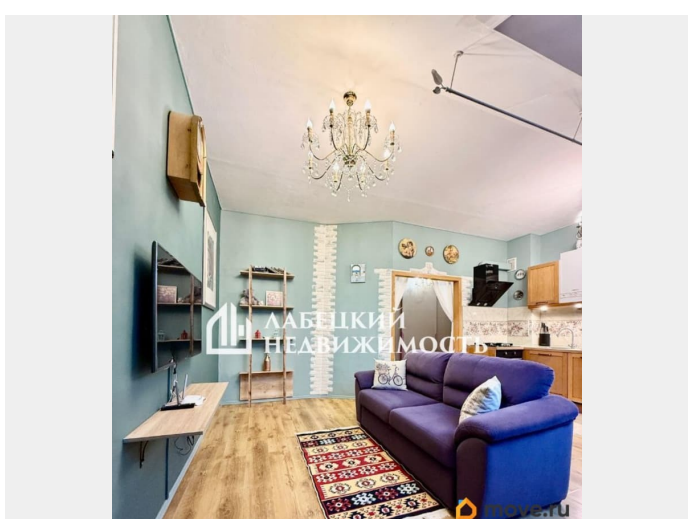
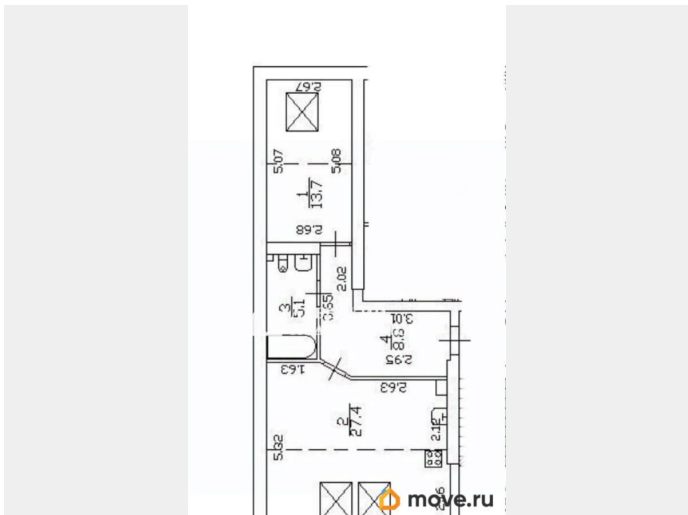
Описание

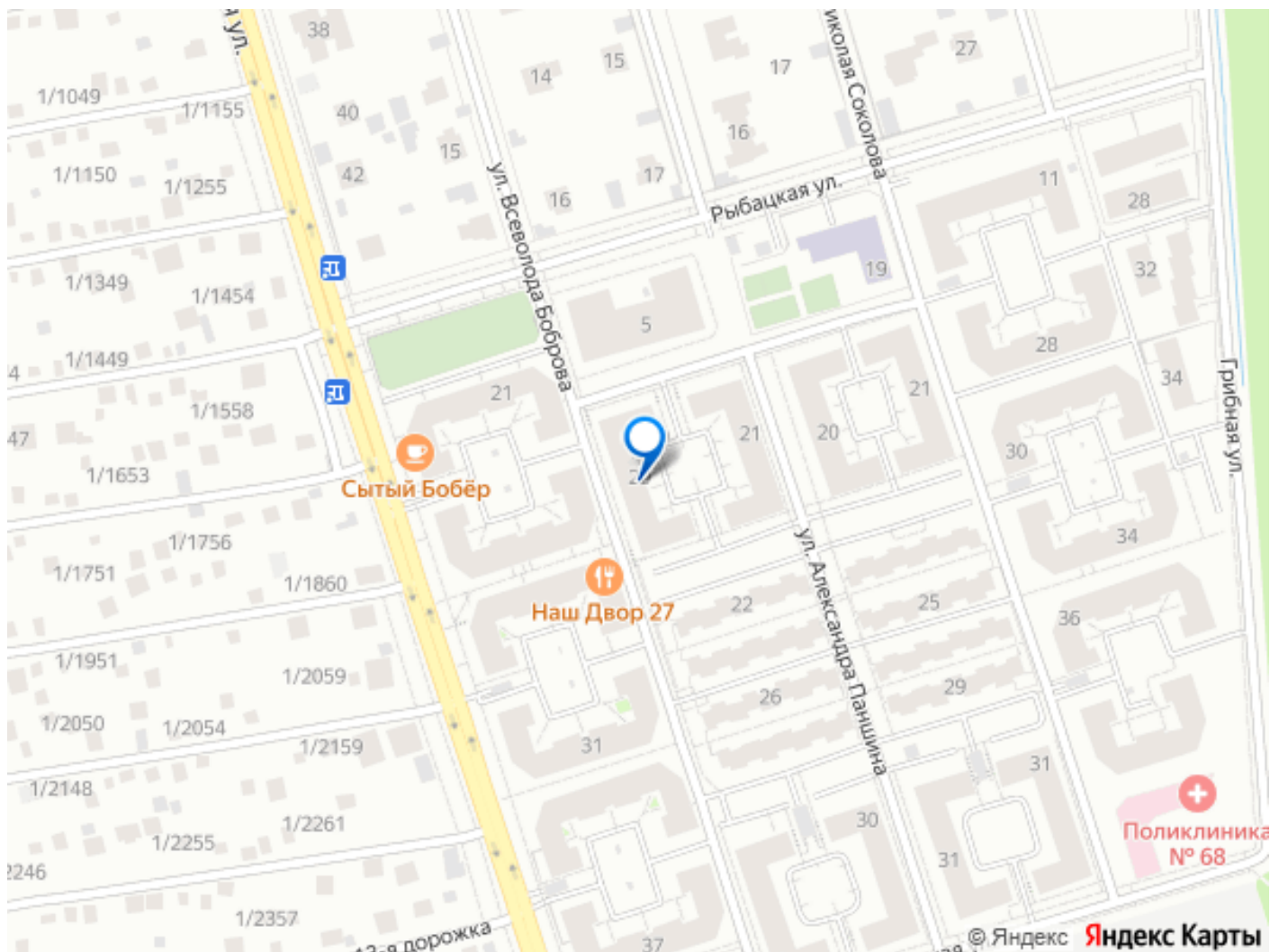
Добрый день! Продаём **ДЕЙСТВИТЕЛЬНО** **ПРОСТОРНУЮ** **ЕВРО** двухкомнатную квартиру в 10 минутах пешком от заповедных прогулочных зон и благоустроенных пляжей с жёлтым песочком и вековым лесом - просто рай для жизни без отрыва от цивилизации. Описание и фотографии соответствуют действительности. **ПРО ДОКУМЕНТЫ:** Квартира покупалась по ДДУ напрямую у застройщика. У квартиры **ОДИН** **СОВЕРШЕННОЛЕТНИЙ** собственник и у нас **НЕТ НИКАКИХ ОБРЕМЕНЕНИЙ**. Собственник **БУДЕТ ПРИСУТСТВОВАТЬ НА СДЕЛКЕ**. Укажем **ПОЛНУЮ** стоимость в договоре. Мы в **ПРЯМОЙ ПРОДАЖЕ**, в квартире **НИКТО** не зарегистрирован, готовы быстро выходить на сделку. Под **ИПОТЕКУ** подходим, в случае необходимости **БЕСПЛАТНО ПОМОЖЕМ** Вам с одобрением :) **ПРО КВАРТИРУ:** **ПРОСТОРНАЯ**, **СВЕТЛАЯ** **ЕВРО** двухкомнатная квартира общей площадью 55 м? с действительно **КОМФОРТНОЙ** планировкой и **ДИЗАЙНЕРСКИМ** ремонтом. У квартиры **ВМЕСТИТЕЛЬНАЯ** кухня-гостиная правильной прямоугольной формы с **ДВУМЯ** атмосферными мансардными

окнами. В кухне установлен кухонный гарнитур Ikea, со встроенной бытовой техникой премиальных брендов.

Изолированная спальня находится в отдалении от кухни-гостиной, что позволяет спокойно в ней отдыхать, не смотря на активность в гостиной. ФУНКЦИОНАЛЬНАЯ прихожая с БОЛЬШИМ шкафом купе, позволяющим полностью закрыть вопрос с хранением вещей. Действительно БОЛЬШОЙ санузел с ПОЛНОЦЕННОЙ ванной. На стенах и полу выложен КАЧЕСТВЕННЫЙ КЕРАМОГРАНИТ, установлена ДОРОГАЯ сантехника от европейских производителей.

ПРО ДОМ И ИНФРАСТРУКТУРУ: Качественный кирпично-монолитный дом 2007 года постройки в ЖК КОМФОРТ-КЛАССА «Рай в шалаше». Благодаря высоким стандартам качества дом обладает повышенной тепло- и шумоизоляцией. Красивый внутренний двор с детскими и спортивными площадками, высажено много красивых клумб и кустарников, ведется видеонаблюдение. Красивая, ухоженная парадная. В шаговой доступности находится ВСЯ СОЦИАЛЬНАЯ И КОММЕРЧЕСКАЯ инфраструктура: детские сады, школы, спортивные и игровые площадки, пункты выдачи маркет-плейсов, медицинские учреждения, магазины, фитнес центры, кафе и рестораны. До заповедных прогулочных зон и благоустроенных пляжей с жёлтым песочком и вековым лесом 10 минут пешком - просто рай для жизни без отрыва от цивилизации. Хорошая транспортная доступность: До остановки общественного транспорта 2 минуты пешком. До ЖД станции метро «Александровская» - 20 минут пешком. До КАД 7 минут на авто. До ЗСД 15 минут на авто.





Move.ru - вся недвижимость России