

🕒 Создано: 25.01.2026 в 21:28

Обновлено: 25.01.2026 в 20:47

<https://spb.move.ru/objects/9288366247>

Илона Воеводина, Ilona Estate

79118394281

Санкт-Петербург, Галерная улица, 40

21 600 000 ₽

Санкт-Петербург, Галерная улица, 40

Округ

[СПБ, Адмиралтейский район](#)

Улица

[улица Галерная](#)

Квартира

Количество комнат

1

Высота потолков

3 м

Жилая площадь

10 м²

Площадь кухни

20 м²

Общая площадь

55 м²

Этаж

1/7

Детали объекта

Тип сделки

Продам

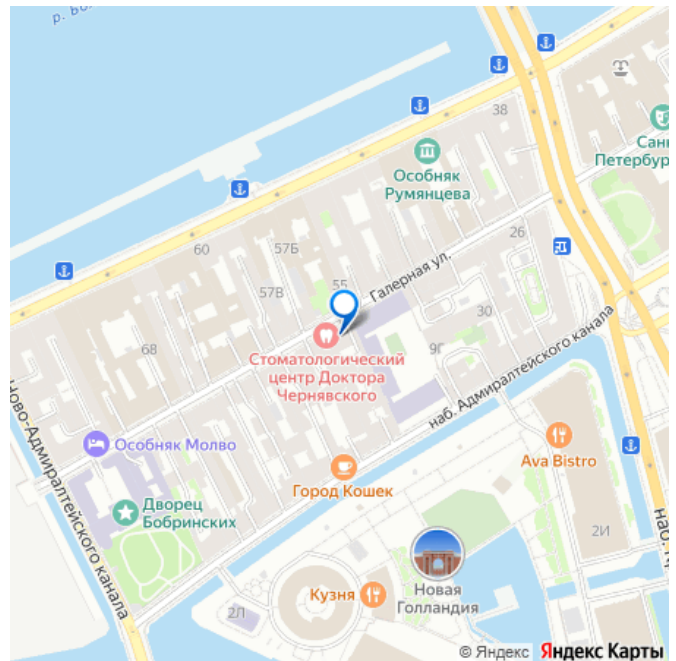
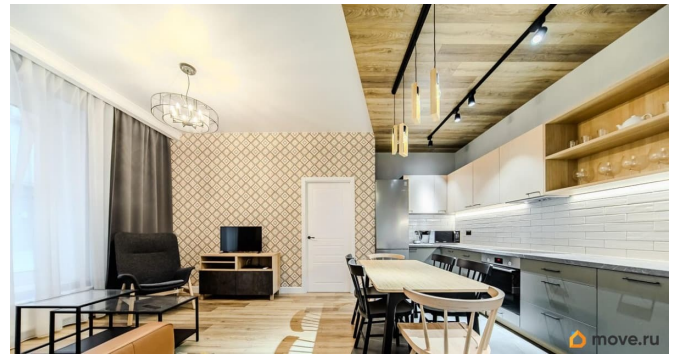
Раздел

[Квартиры](#)

Тип санузла

совмещенный

для заметок



Вид из окна

во двор

Ремонт

евро

Квартира в новостройке

да

Год сдачи

3 квартал 2016 г.

Покупка в ипотеку

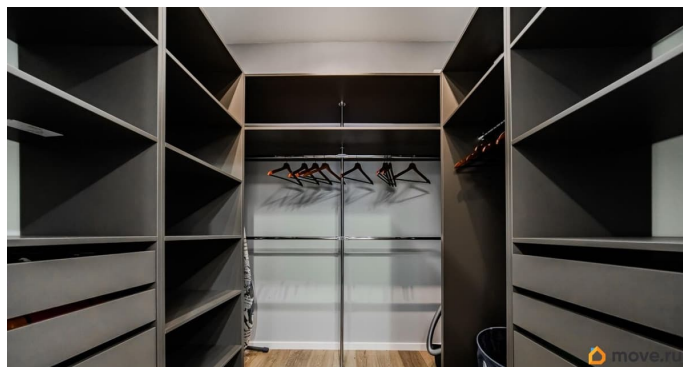
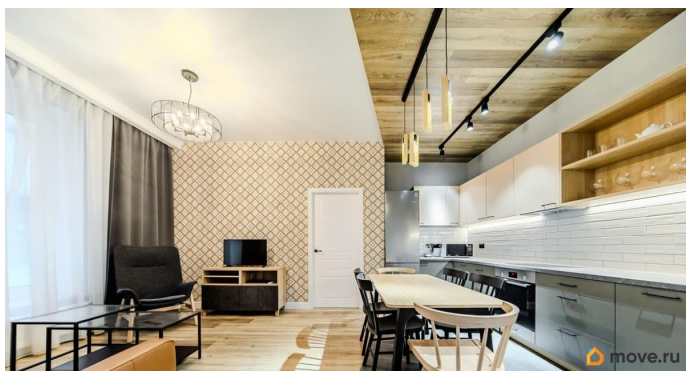
да

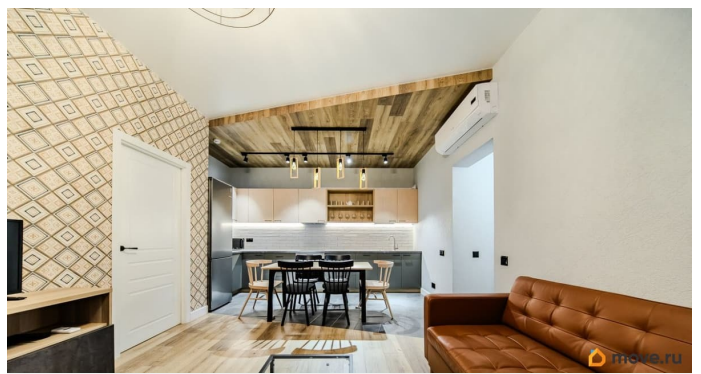
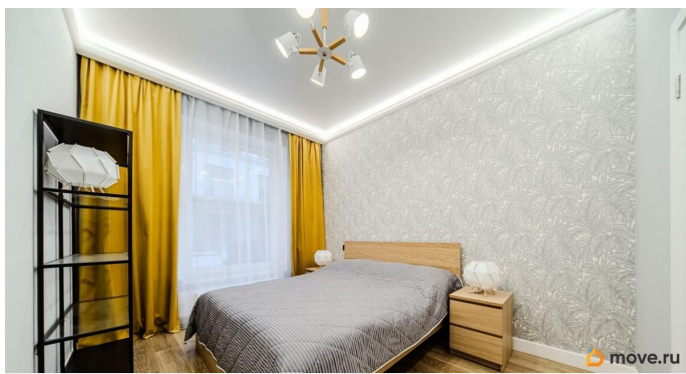
возможна ипотека, лифт

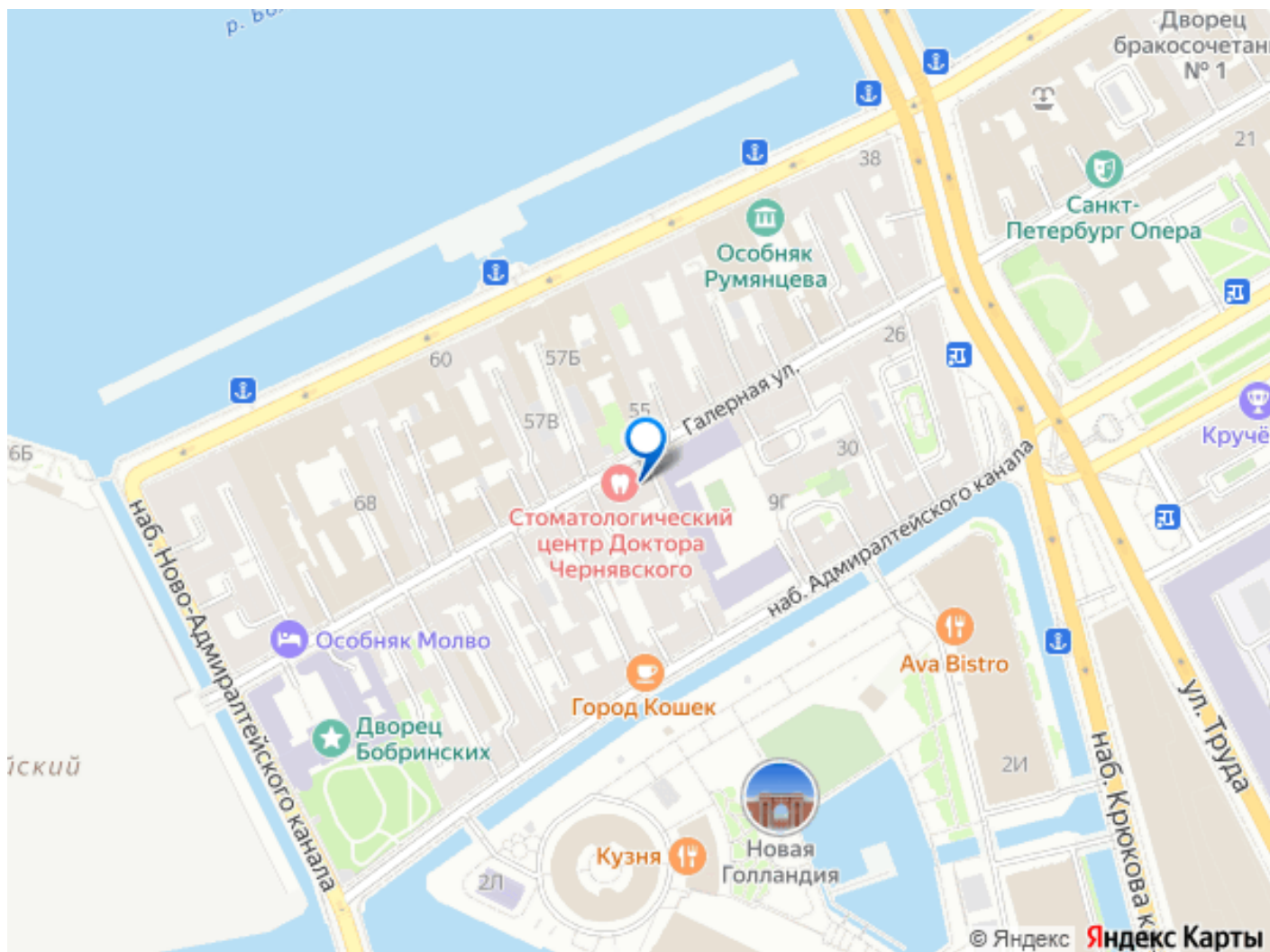
Описание

Готовый апартамент с мебелью и техникой в новом доме в центре Петербурга рядом с Новой Голландией. Об апартаментах: Общая площадь 55 м кв. Квартира с дизайнерской отделкой полностью укомплектована мебелью IKEA, посудой и техникой. НИКОГДА НЕ СДАВАЛАСЬ В АРЕНДУ. Возможно сразу заехать и жить. При входе большой гардеробный шкаф-купе с зеркалом в пол. Ванная комната с душевой, инсталляцией и установленной стиральной машиной. Кухня-гостиная с качественной кухонной мебелью, встроенной техникой BOSCH: (холодильник, посудомоечная машина, варочная поверхность, духовой шкаф, микроволновая печь, электрический чайник) Удобный диван (трехместный, раскладной) и кресло IKEA, телевизор SAMSUNG. Установлен кондиционер. Отдельная спальня с двухспальной кроватью и ортопедическим матрасом. Выдела большая гардеробная. В апартаментах есть всё для комфортного проживания, включая посуду. Один взрослый собственник, без обременений. Просмотры в

удобное для вас время. О доме: Жилой комплекс Голландия — это современный дом в исторической части города, расположен между Галерной ул. и наб. Адмиралтейского канала. Комплекс состоит из трех корпусов, два из которых восстановленные особняки начала XX века, а центральный корпус новое здание внутри квартала. Дом выполнен в архитектурных традициях Голландских мастеров. В отделке присутствуют уникальные элементы ручной работы, отсылающие к истории места. Рядом с домом располагается объект культурного наследия остров Новая Голландия, где во времена Петра I строили корабли для Российского флота. Сейчас это новое культурное пространство, притягивающее туристов и жителей Петербурга. В 10 минутах пешком Исаакиевский собор и Мариинский театр. В то же время, Галерная улица уютная и тихая, свободная от туристов Голландия - это современный, безопасный дом с закрытой территорией и круглосуточной охраной. Уникальные интерьеры, бесшумные лифты фирмы KONE, централизованное кондиционирование и система вентиляции. Квартира в Голландии это Ваш личный уголок Европы в Петербурге.







Move.ru - вся недвижимость России