

🕒 Создано: 01.04.2026 в 23:37

Обновлено: 11.04.2026 в 08:45

Собственник

79111717740

Санкт-Петербург, улица Адмирала

Трибуца, 7

13 800 000 ₹

Санкт-Петербург, улица Адмирала Трибуца, 7

Округ

[СПБ, Красносельский район](#)

Улица

[улица Адмирала Трибуца](#)

Квартира

Количество комнат

1

Жилая площадь

19 м²

Площадь кухни

18 м²

Общая площадь

55 м²

Этаж

2/20

Детали объекта

Тип сделки

Продам

Раздел

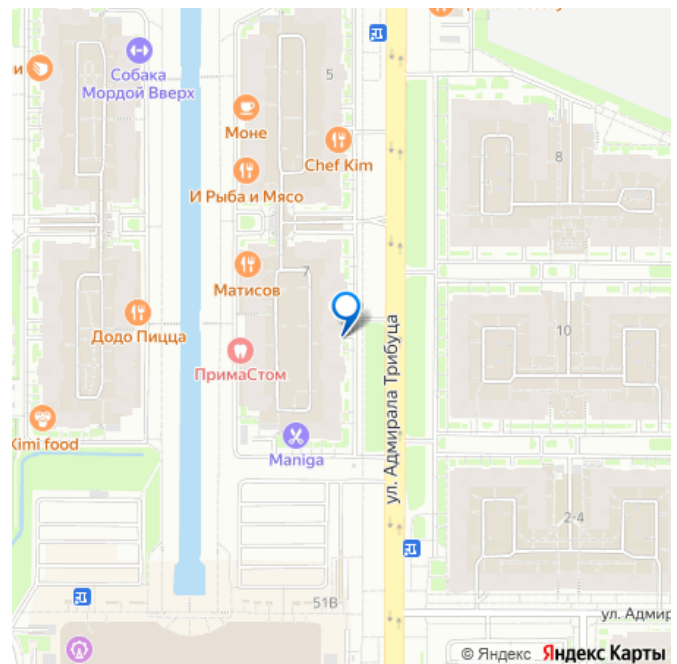
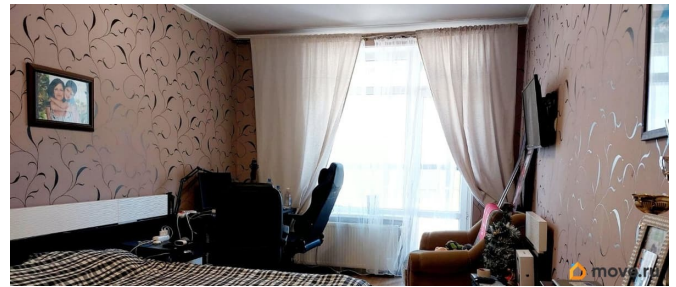
[Квартиры](#)

Тип балкона

лоджия

Тип санузла

для заметок



два

Ремонт

евро

Квартира в новостройке

да

Год сдачи

1 квартал 2013 г.

Покупка в ипотеку

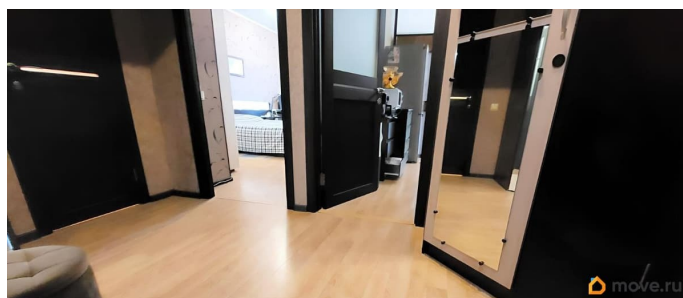
да

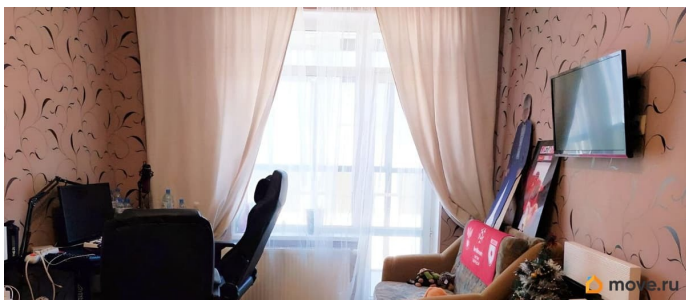
возможна ипотека, лифт, парковка

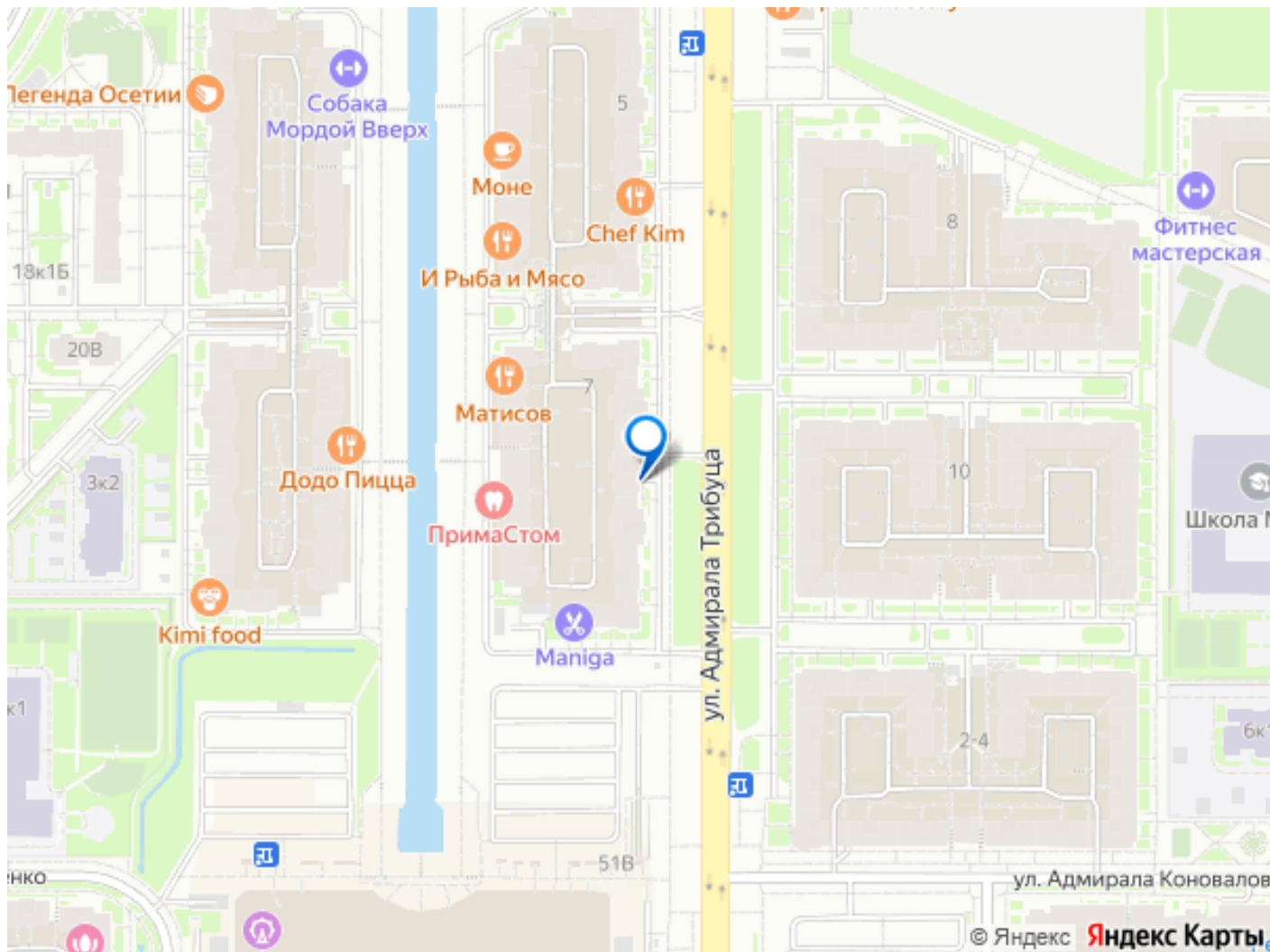
Описание

Продается квартира 2-евро. ЖК «Море» квартал « Балтийская Жемчужина « Дом расположен в Красносельском районе Санкт-Петербурга, в микрорайоне Южно-Приморский Год постройки: 2013. Строил дом Застройщик Setl Group Класс ЖК комфорт Видеонаблюдение, круглосуточная охрана. При покупке квартиры место в подземном паркинге - в ПОДАРОК! (Расположено рядом со входом в паркинг) Площадь квартиры 49,4 кв.м + лоджия 6 кв.м . Выход на лоджию из комнаты и кухни. Площадь комнаты 19 кв.м. Площадь кухни 18,2 кв.м Квартира выполнена в современном стиле, продуман каждый элемент интерьера. На кухне установлена раздвижная межкомнатная стеклянная перегородка для зонирования, что позволяет гибко управлять пространством, создавая дополнительную жилую комнату. Предусмотренно 2СУ, используется как отдельный. При желании, один можно переделать в гардеробную комнату. В квартире качественный ремонт, мебель и техника. Удобства в доме: пассажирский и грузовой лифты, пандус для

маломобильных групп, есть колясочная. Есть парковка и подземный паркинг. Зелёные зоны и водоёмы: Район характеризуется экологичностью, рядом находятся Южно-Приморский парк, парк Новознаменка, Дудергофский канал, Финский залив, пляж. Развитая инфраструктура: в пешей доступности расположены школы, детские сады, клиники и магазины. Ближайшая станция метро «Юго-Западная» находится всего в 9 минутах езды на автомобиле. Также в 2 минутах ходьбы — остановка общественного транспорта откуда легко доехать на автобусе до станций метро Проспект Ветеранов и Ленинский проспект, а на трамвае до метро «Кировский завод». В перспективе строительство ст.метро «Петергофское шоссе», один из выходов которого будет у ТРЦ «Жемчужная Плаза». Возможна покупка в ипотеку, все документы готовы к сделке. Квартира без обременений, один взрослый собственник. Приглашаем вас на просмотр этой замечательной квартиры, что бы оценить все преимущества и уют вашего будущего жилья.







Move.ru - вся недвижимость России