

Санкт-Петербург, Церковная улица, 46

12 700 000 ₽

Санкт-Петербург, Церковная улица, 46

Округ

[СПБ, Пушкинский район](#)

Квартира

Количество комнат

1

Высота потолков

2.7 м

Жилая площадь

26.1 м²

Площадь кухни

23.6 м²

Общая площадь

56.2 м²

Этаж

1/5

Детали объекта

Тип сделки

Продам

Раздел

[Квартиры](#)

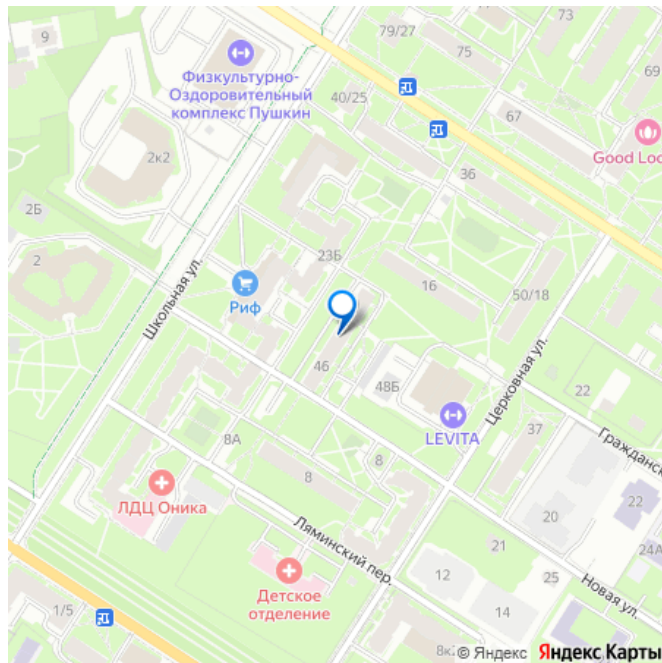
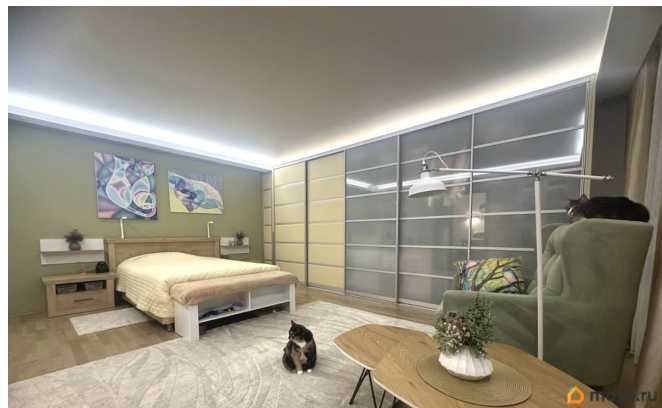
Тип санузла

совмещенный

Вид из окна

во двор

для заметок



Покупка в ипотеку

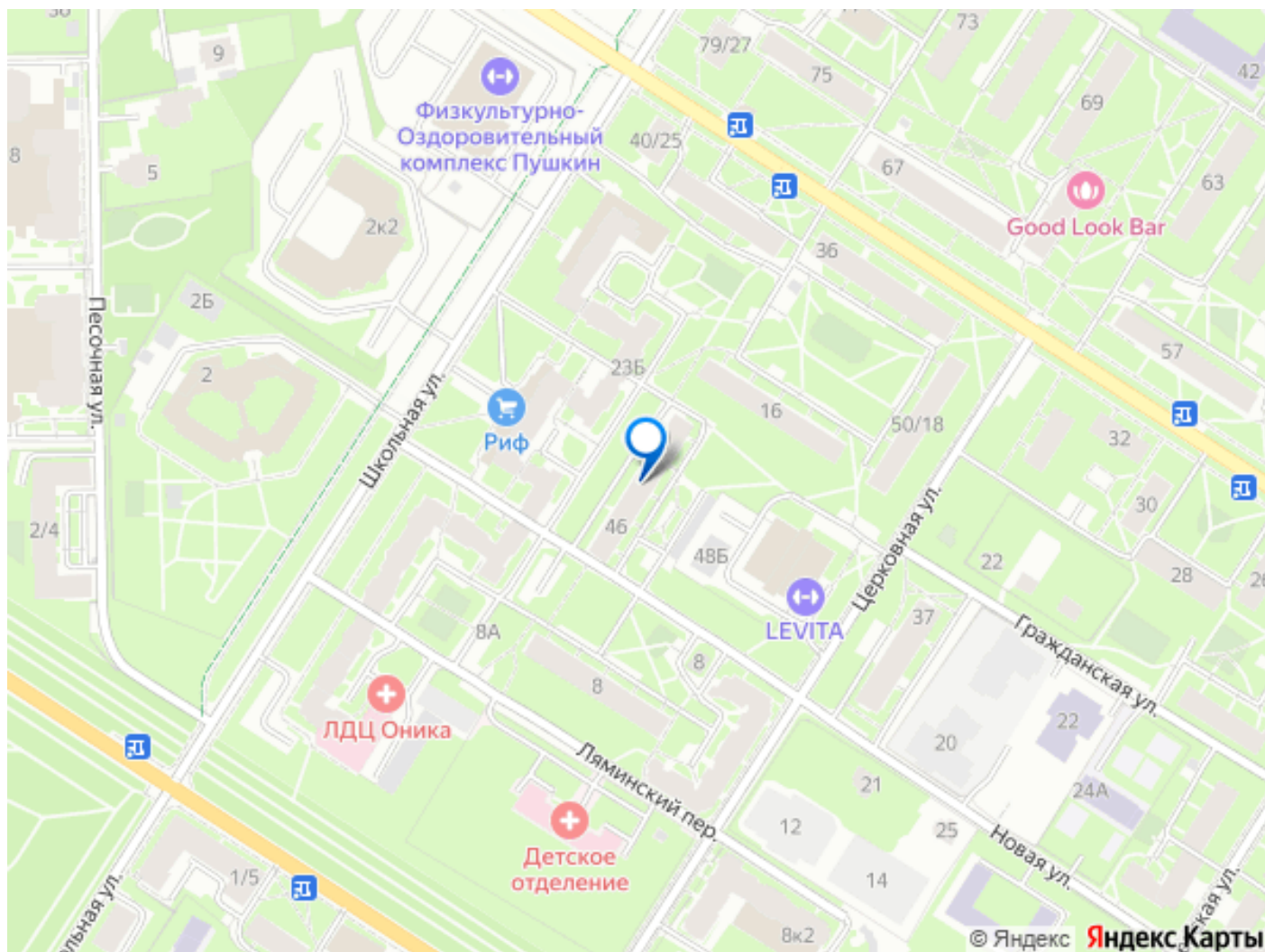
да

возможна ипотека

Описание

Продается уютная квартира, евродвушка, в центре Пушкина, в кирпичном доме, на бельэтаже (высокий первый этаж). Площадь квартиры 56,2 кв.м. Большая спальня 26,1 кв.м. Кухня-гостиная 23,6 кв.м. Совмещенный санузел 4,4 кв.м. Оборудованная гардеробная. Проект перепланировки официально согласован. Кухонный мебельный гарнитур со встроенной бытовой техникой Siemens: газовая варочная панель, электрический духовой шкаф, посудомоечная машина, остаются покупателю. Отделка квартиры выполнена по дизайн-проекту, с использованием качественных материалов: пол в комнатах - дубовая паркетная доска, в санузле и кухне - итальянская кафельная плитка. В ванной и в кухне установлен теплый пол. Окна металлопластиковые стеклопакеты с тонировкой. Тихий, зеленый двор, чистая отремонтированная парадная, спокойные и доброжелательные соседи. Развитая инфраструктура: школы, детские сады, магазины, банки, рестораны все рядом. В шаговой доступности физкультурно-оздоровительный центр с бассейном (300 м от дома), Фермский парк, Екатерининский парк, Александровский парк, дворцы Царского села - все, что необходимо для комфортной жизни. Самый удобный въезд-выезд до Санкт-Петербурга. Квартира без обременений и долгов. Встречная покупка.





Move.ru - вся недвижимость России