

Создано: 01.02.2026 в 14:51

Обновлено: 02.02.2026 в 12:58

**Санкт-Петербург, проспект Средний
Васильевского острова, 87к3**

22 000 000 ₽

Санкт-Петербург, проспект Средний Васильевского острова,
87к3

Округ

[СПБ, Василеостровский район](#)

Квартира

Количество комнат

1

Высота потолков

2.8 м

Жилая площадь

20 м²

Площадь кухни

20 м²

Общая площадь

56 м²

Этаж

9/11

Детали объекта

Тип сделки

Продам

Раздел

[Квартиры](#)

Тип санузла

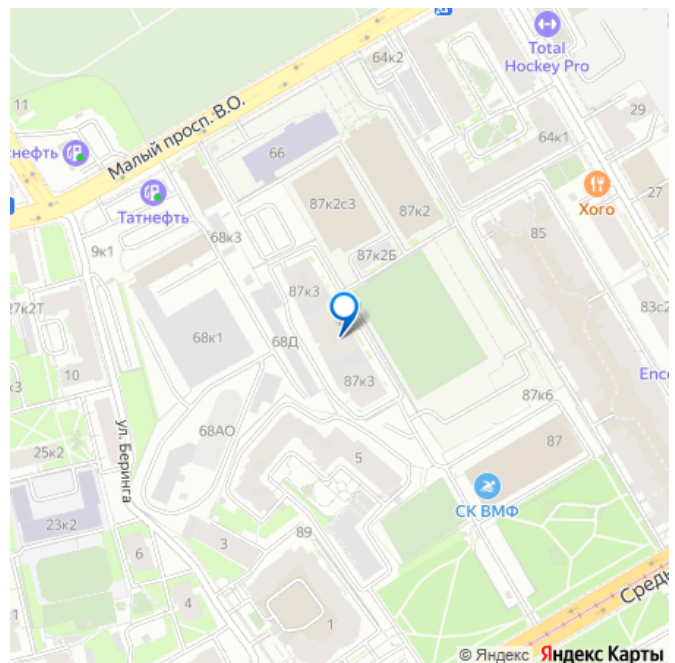
совмещенный

<https://spb.move.ru/objects/9288648529>

НОВЫЙ ДОМ, НОВЫЙ ДОМ

**79133720165,7913724
9743**

для заметок



Ремонт

дизайнерский

Квартира в новостройке

да

Год сдачи

4 квартал 2020 г.

Покупка в ипотеку

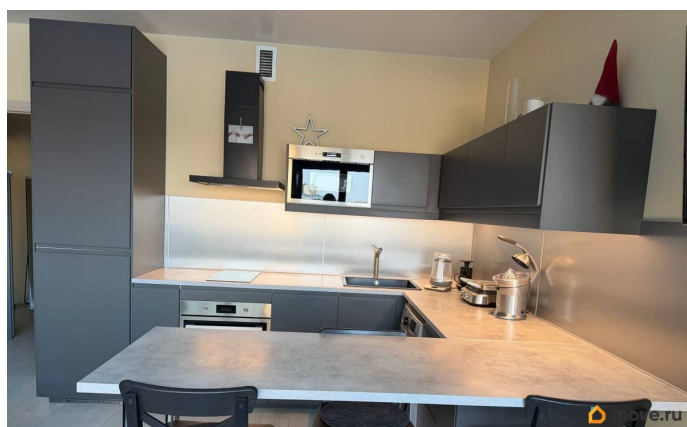
да

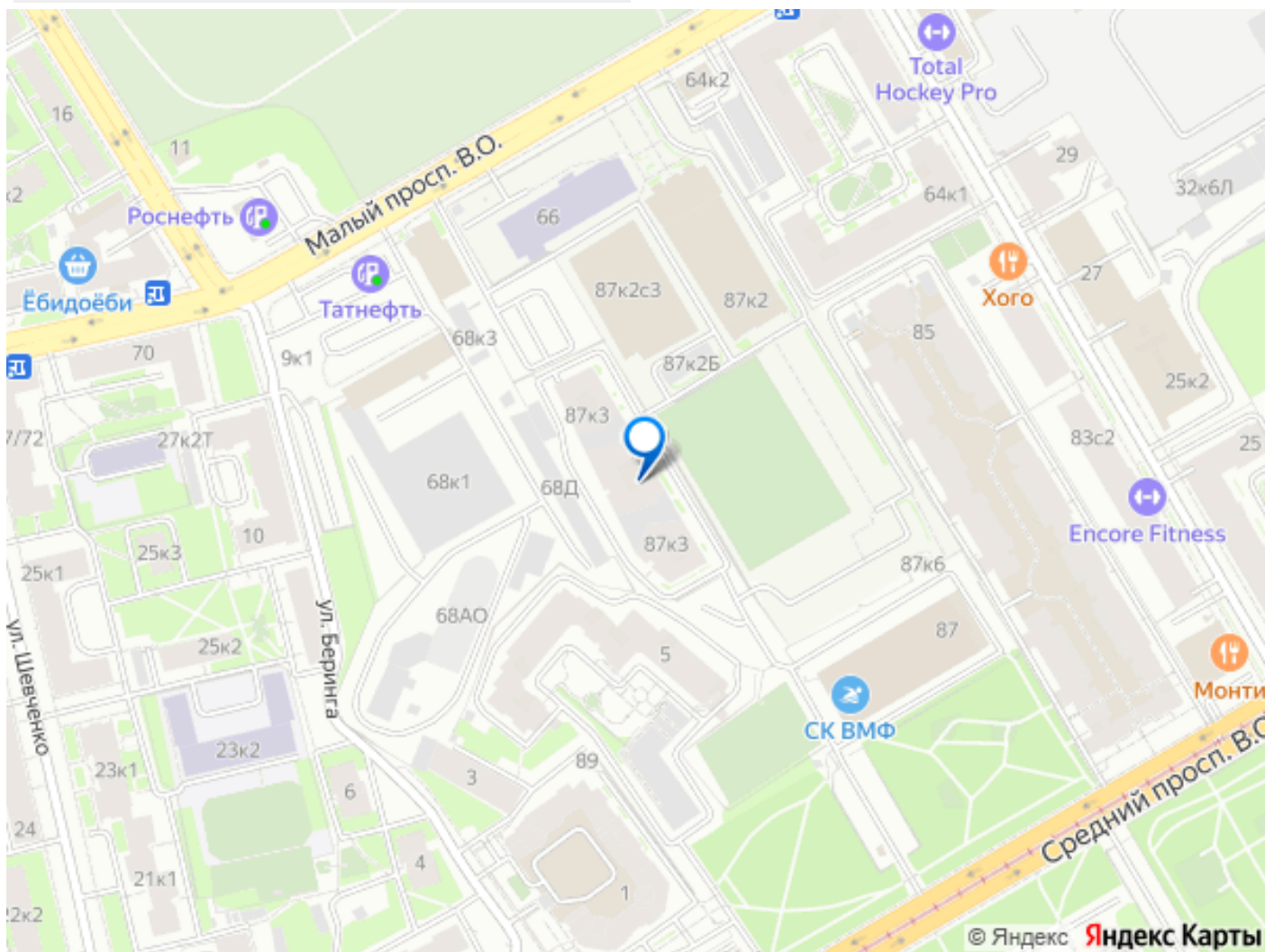
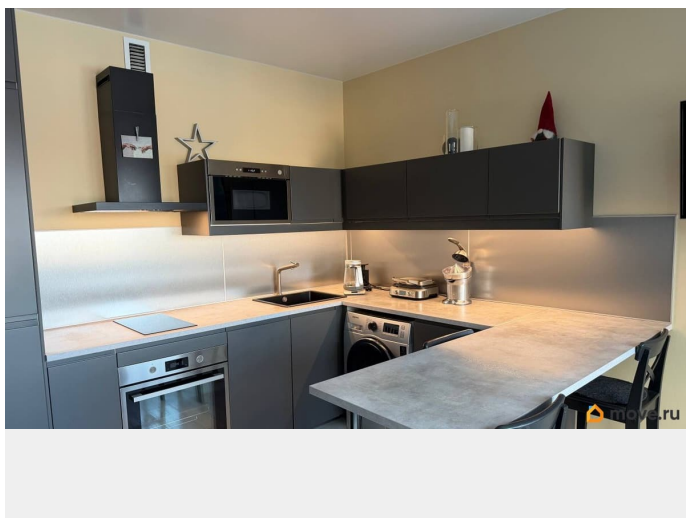
возможна ипотека, парковка

Описание

Продаются апартаменты премиум-класса в самом центре Васильевского острова с потрясающим видом на исторический Петербург. Характеристики: Этаж: 9 из 11 Площадь: 56 кв.м Планировка: Две отдельные комнаты, современная функциональная кухня-гостиная, совмещенный санузел Остекление: Панорамное остекление по всему периметру. Ремонт и оснащение: Современный ремонт премиум-класса с использованием высококачественных материалов. Интегрированная техника для вашего комфорта. Местоположение: В шаговой доступности находятся набережные, Эрмитаж, Биржа, Ростральные колонны, Эрарта, Севкабельпорт, а также лучшие рестораны, галереи и университеты. Рядом расположен парк Рериха и станция метро «Горный институт». Дополнительные преимущества: Удобное пространство для парковки автомобиля в любое время (плюс подземный паркинг с отведенным местом для колясок и велосипедов). Эти апартаменты идеально подойдут как для комфортной жизни, так и для успешных инвестиций. Не упустите возможность стать обладателем

уникальной недвижимости в сердце
Петербурга!





Move.ru - вся недвижимость России