

🕒 Создано: 20.02.2026 в 15:50

🔄 Обновлено: 04.03.2026 в 11:10

**Санкт-Петербург, проспект Средний
Васильевского острова, 87к3**

22 000 000 ₽

Санкт-Петербург, проспект Средний Васильевского острова,
87к3

Округ

[СПБ, Василеостровский район](#)

Квартира

Количество комнат

1

Высота потолков

2.8 м

Жилая площадь

20 м²

Площадь кухни

20 м²

Общая площадь

56 м²

Этаж

9/11

Детали объекта

Тип сделки

Продам

Раздел

[Квартиры](#)

Тип санузла

совмещенный

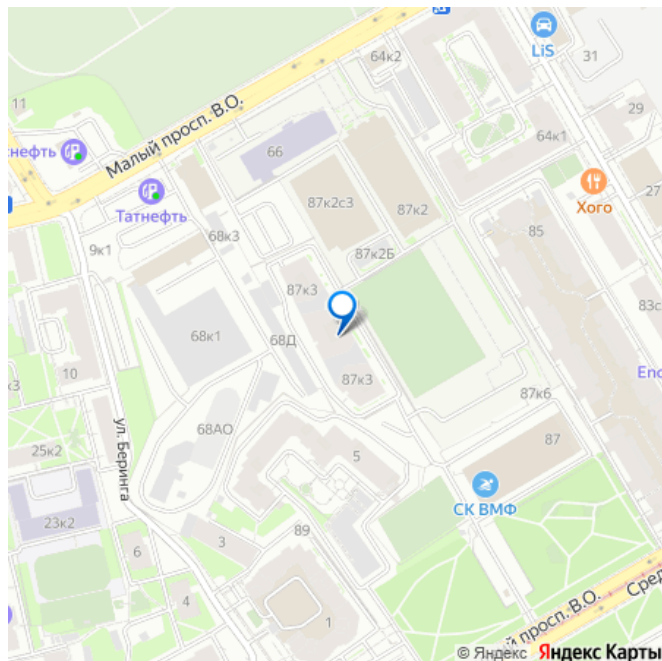
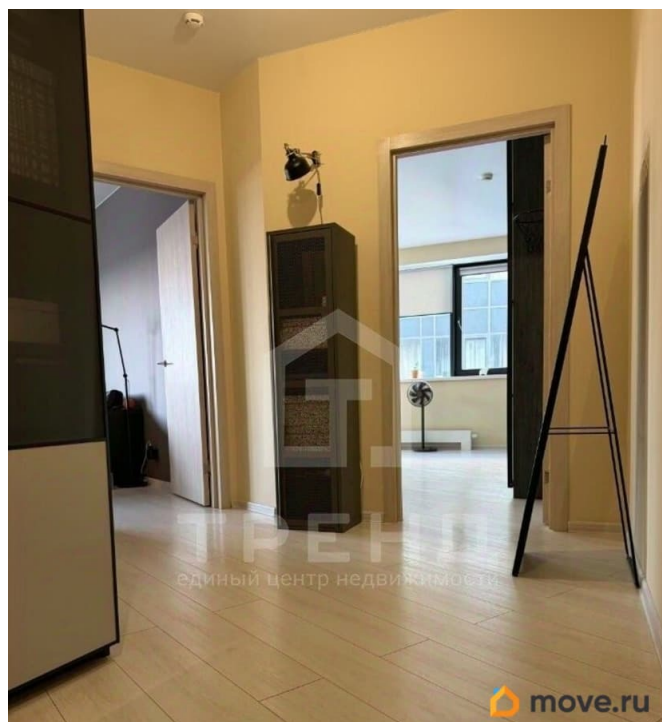
<https://spb.move.ru/objects/9290299677>

Елизавета Панова, ТРЕНД

Недвижимость

79111656319

для заметок



Вид из окна

на улицу

Ремонт

косметический

Квартира в новостройке

да

Год сдачи

4 квартал 2020 г.

Покупка в ипотеку

да

возможна ипотека

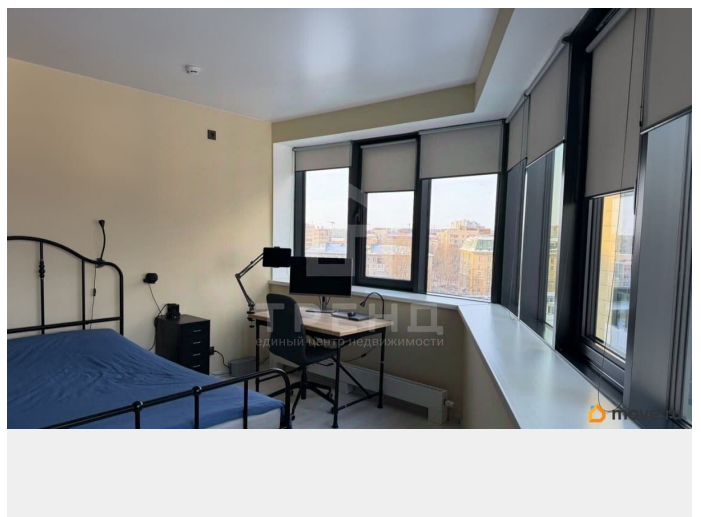
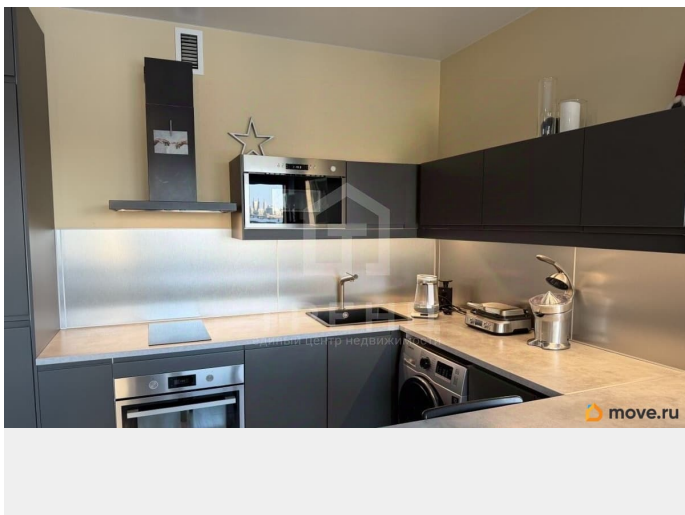
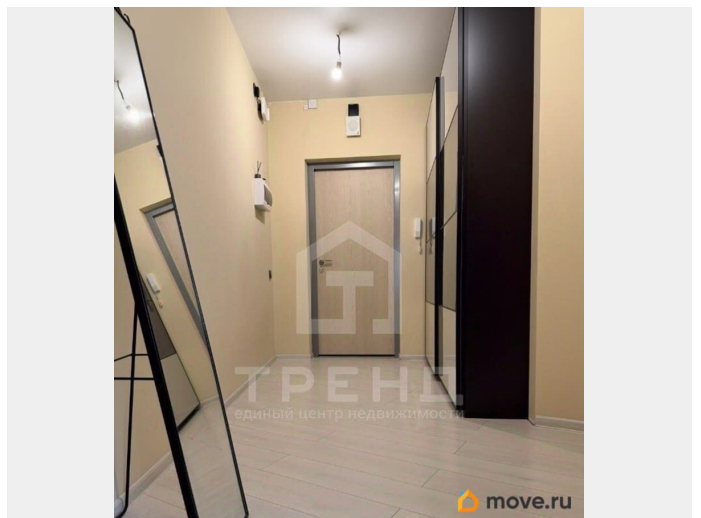
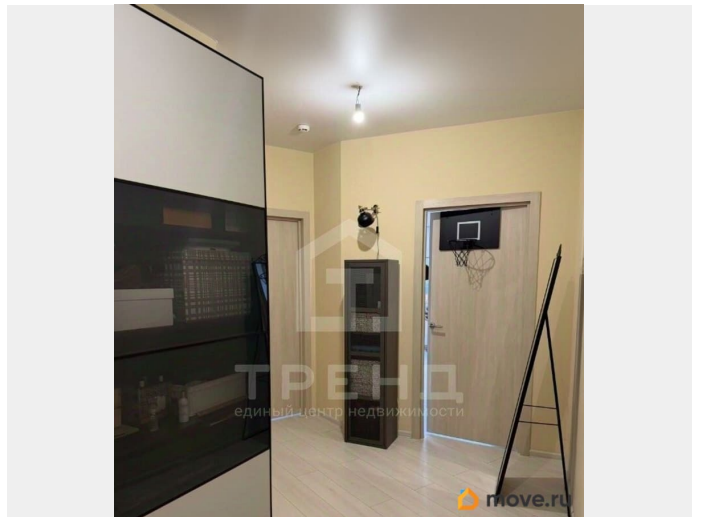
Описание

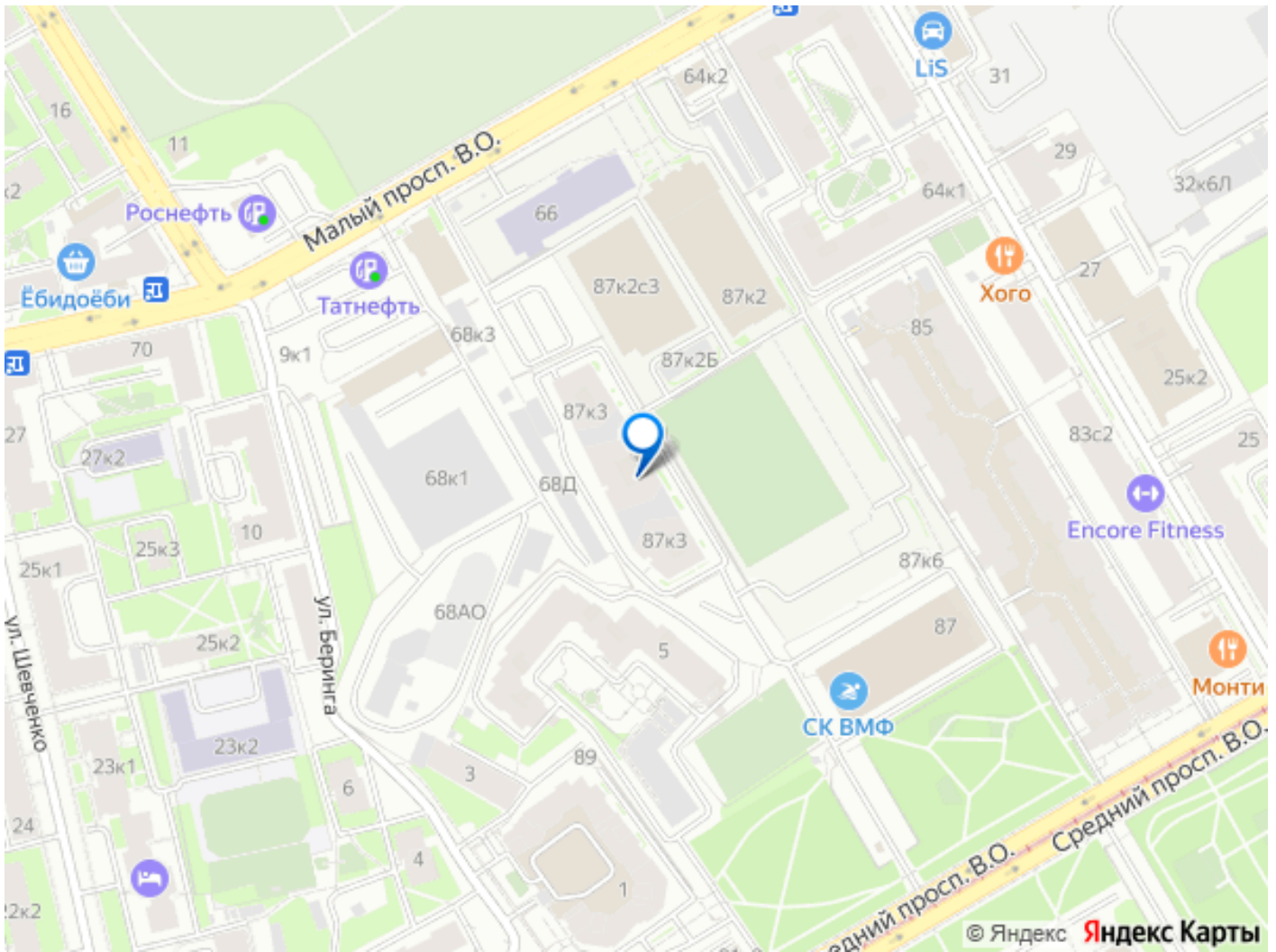
Код объекта: 2050441. Апартаменты премиум-класса в центре Васильевского острова. Это эксклюзивное предложение с потрясающим видом на исторические достопримечательности Петербурга.

Характеристики: Этаж: 9 из 11. Площадь: 56 кв. м. Планировка: Две отдельные комнаты, кухня-гостиная, совмещенный санузел.

Остекление: Панорамное по всему периметру. Ремонт и оснащение: Современный премиум-класс, высококачественные материалы, интегрированная техника. Местоположение: Апартаменты находятся в шаговой доступности от набережных, Эрмитажа, Биржи, Ростральных колонн, Эрарты, Севкабельпорта. Рядом лучшие рестораны, галереи, университеты, парк Рериха, станция метро «Горный институт». Дополнительные преимущества: Удобная парковка. Подземный паркинг с местом для колясок и велосипедов. Эти апартаменты идеальное место для комфортной жизни и успешных инвестиций. Не упустите возможность стать владельцем

уникальной недвижимости в сердце
Петербурга!





Move.ru - вся недвижимость России