

🕒 Создано: 25.11.2025 в 22:38

Обновлено: 25.11.2025 в 22:51

<https://spb.move.ru/objects/9286877475>

Собственник

79812269024

**Санкт-Петербург, Малиновская улица,
11к2**

11 900 000 ₽

Санкт-Петербург, Малиновская улица, 11к2

Округ

[СПБ, Пушкинский район](#)

Квартира

Количество комнат

1

Высота потолков

2.5 м

Жилая площадь

18.3 м²

Площадь кухни

19.6 м²

Общая площадь

57.9 м²

Этаж

2/6

Детали объекта

Тип сделки

Продам

Раздел

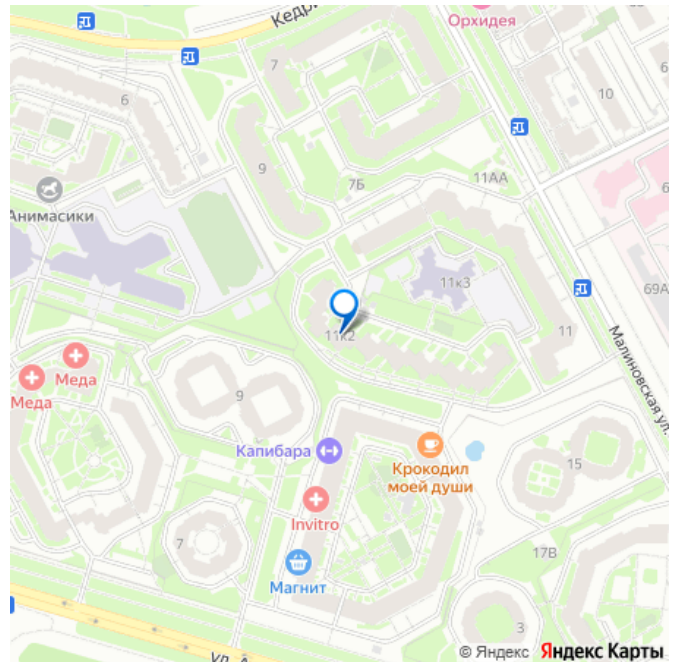
[Квартиры](#)

Тип балкона

лоджия

Тип санузла

для заметок



Вид из окна

на улицу

Ремонт

евро

Покупка в ипотеку

да

возможна ипотека, лифт, парковка

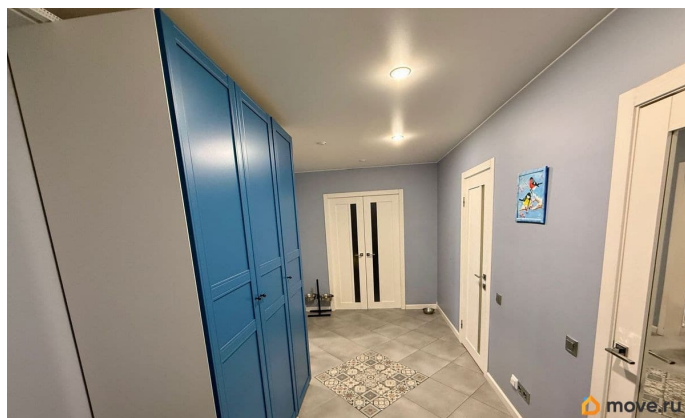
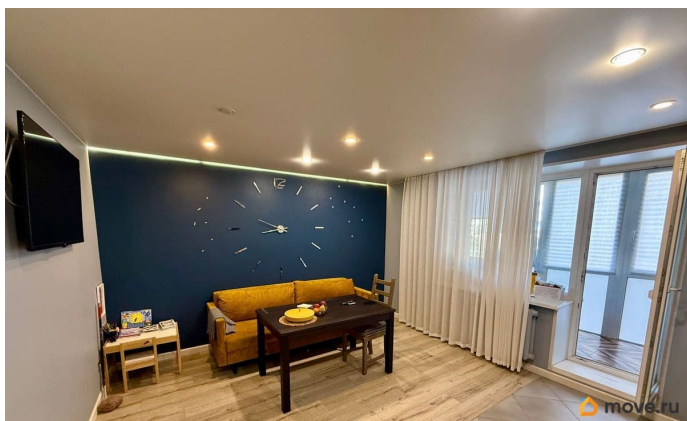
Описание

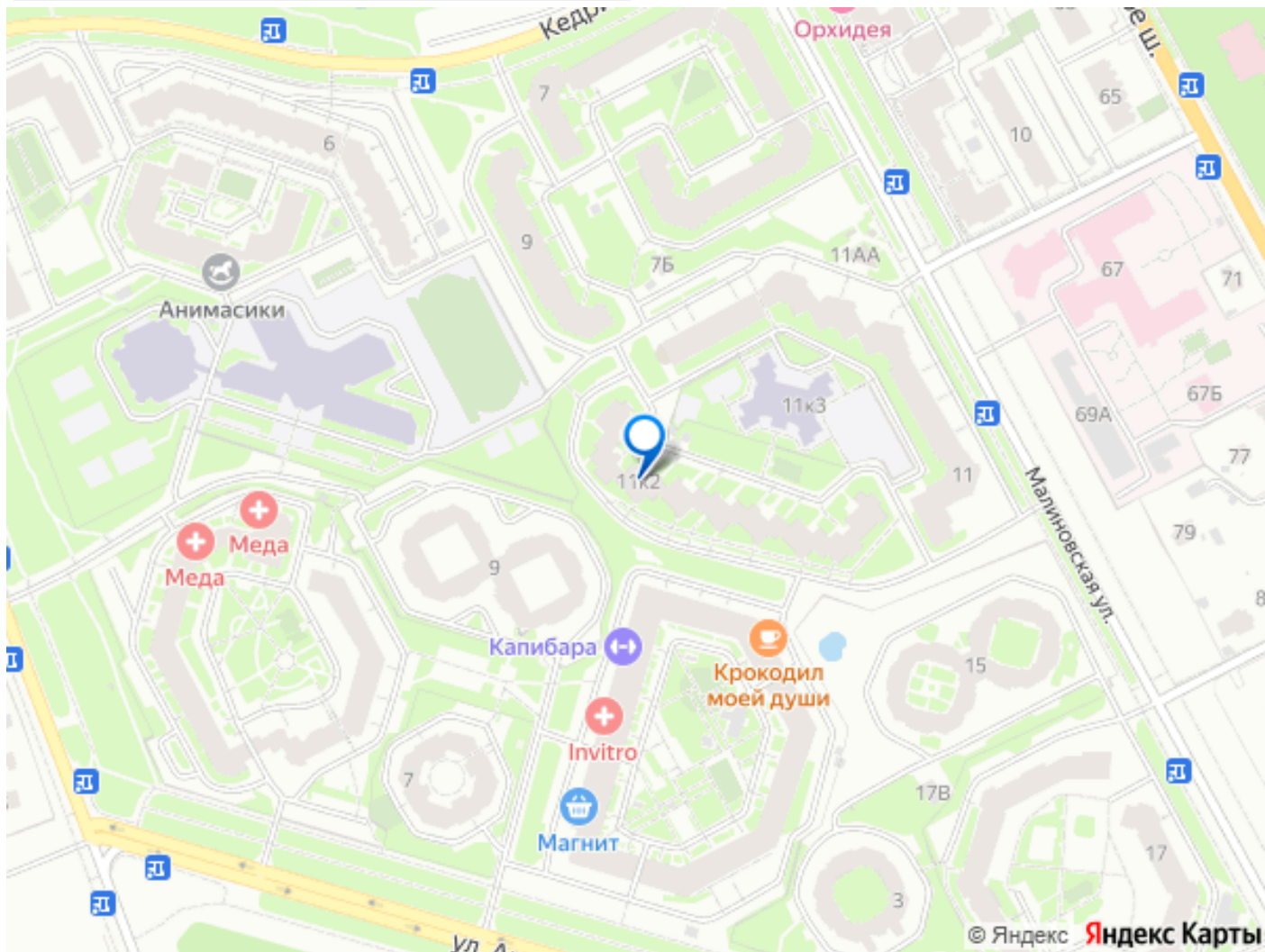
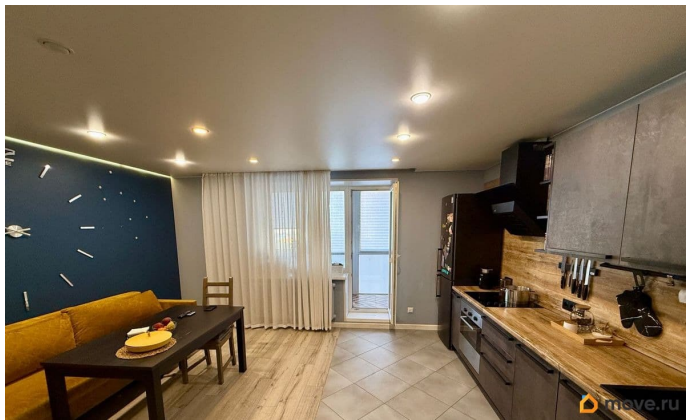
Продается просторная евродвушка 57 м² в историческом сердце Пушкина! Устали от тесноты стандартных однушек? Мечтаете о современном жилье в городе с императорским размахом и парковыми ансамблями? Это предложение — именно то, что вы ищете! О КВАРТИРЕ: Это не просто однушка, это — просторная евродвушка площадью 57 м²! Большая кухня-гостиная — настоящее сердце квартиры, где с легкостью поместится диван для отдыха, обеденный стол на всю семью и современная кухонный гарнитур. Идеально для приема гостей, семейных ужинов и жизни без компромиссов. Светлая и уютная спальня — гарантирует комфортный отдых и личное пространство. Отличное состояние: В квартире выполнен качественный ремонт, вы можете заехать и жить. Чистые стены, ровные полы — готовый базис для вашего уюта. Бонус для новых хозяев! Санузел ждет вашей фантазии! Вы сможете сами, без переплаты за чужие решения, спланировать и сделать ремонт своей мечты — с любимой плиткой, сантехникой и аксессуарами. Это ваш чистый лист для творчества! О ДОМЕ И ЛОКАЦИИ: Вы покупаете не просто квартиру, а качественную и спокойную жизнь в одном из

самых престижных пригородов Петербурга. Преимущества дома: Современный кирпично-монолитный дом. Тихая, с красивыми клумбами придомовая территория. Отличные подъезды. Свое ТСЖ, работает хорошо, что очень важно! Королевская локация: Пушкин — это свежий воздух, богатая история и великолепная архитектура. В нескольких минутах ходьбы великолепные парки, а именно: Павловский; Отдельный и Екатерининский. Развитая инфраструктура у порога: Сетевые и различные магазины в шаговой доступности. Образование: В пешей доступности находятся школы и детские сады, что невероятно удобно для семей с детьми. Здоровье: Рядом расположена современная поликлиника. Во дворе расположен детский сад с бассейном; рядом 410 лицей с бассейном. Вокруг дома большой выбор хороших магазинов, кафе, уютных ресторанчиков. Блестящая транспортная доступность: До центра Санкт-Петербурга на автомобиле или электричке — около 30-40 минут. До аэропорта Пулково — всего 20-25 минут на машине по скоростной трассе. Почему это выгодно именно сейчас? Вы получаете квартиру европейского уровня планировки по цене стандартной однушки, но с площадью, сопоставимой с двушкой. Это редкое, умное решение для тех, кто ценит простор, свет и возможность обустроить все под себя. _____

Ключевые выгоды в одном предложении: Простор 57 м² в евроформате | Царская локация у парков | Ремонт для жизни + Ваш дизайн в санузле | Вся инфраструктура во дворе | 30 минут до центра Петербурга. Не упустите шанс поселиться в Пушкине с комфортом и размахом! Звоните, чтобы назначить просмотр и оценить все преимущества этой квартиры лично Один

взрослый собственник. Без обременений.
Прямая продажа; быстрый выход на сделку.





Move.ru - вся недвижимость России