

Семён Коростелев, ЮСОН
79811742353

Создано: 01.07.2024 в 22:49
Обновлено: 04.02.2026 в 17:34

Санкт-Петербург, улица Мира, 15к1

19 490 000 ₽

Санкт-Петербург, улица Мира, 15к1

Округ

СПБ, Петроградский район

Улица

улица Мира

Квартира

Количество комнат

1

Высота потолков

2.97 м

Жилая площадь

24.4 м²

Площадь кухни

14.7 м²

Общая площадь

57 м²

Этаж

6/6

Детали объекта

Тип сделки

Продам

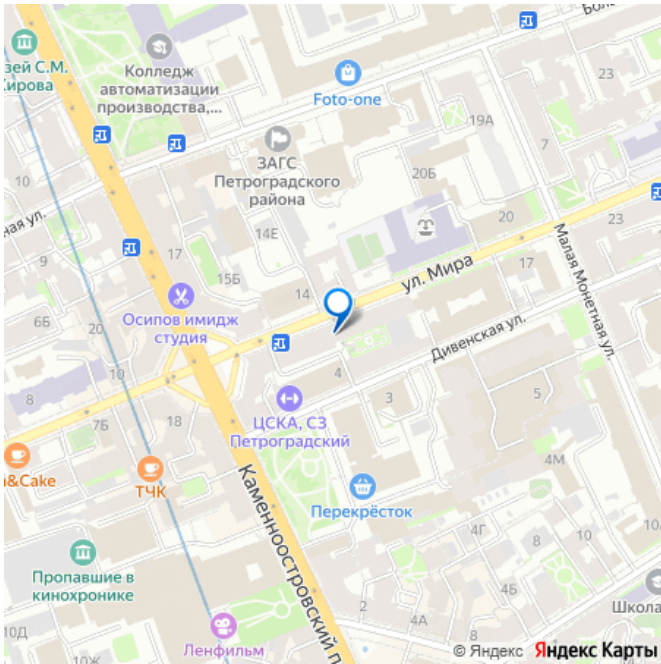
Раздел

Квартиры

Тип балкона

балкон

для заметок



Тип санузла

совмещенный

Вид из окна

во двор

Ремонт

косметический

Квартира в новостройке

да

Год сдачи

2 квартал 2012 г.

Покупка в ипотеку

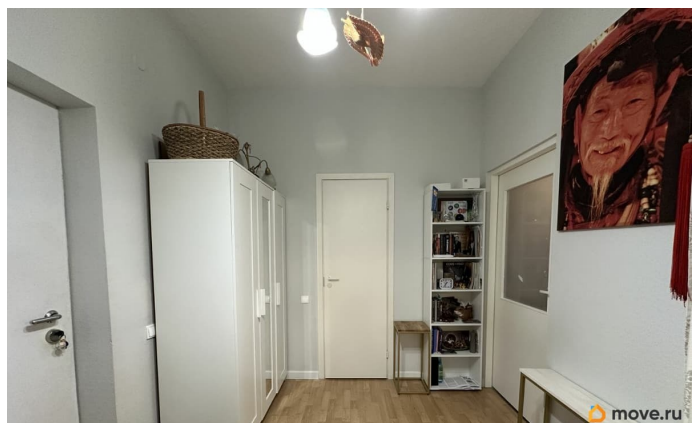
да

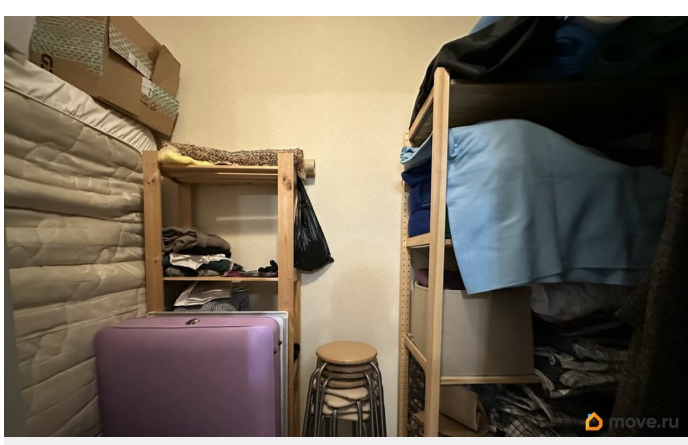
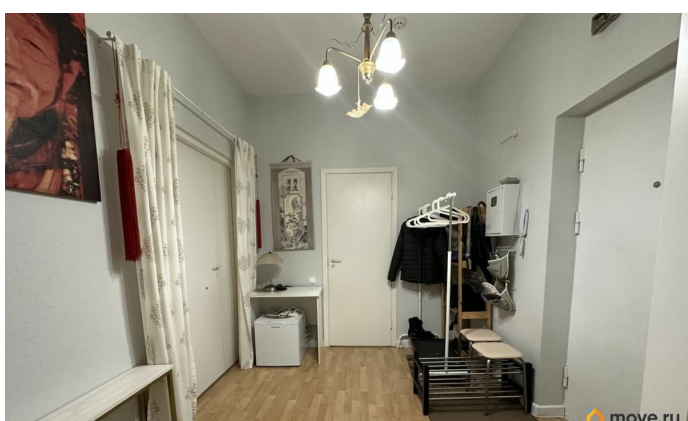
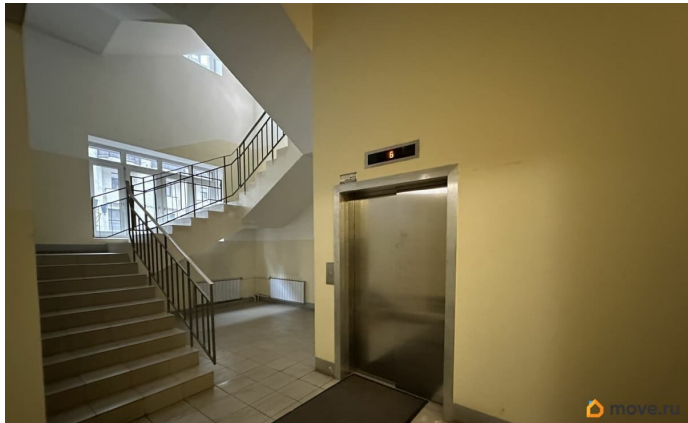
возможна ипотека, лифт, парковка

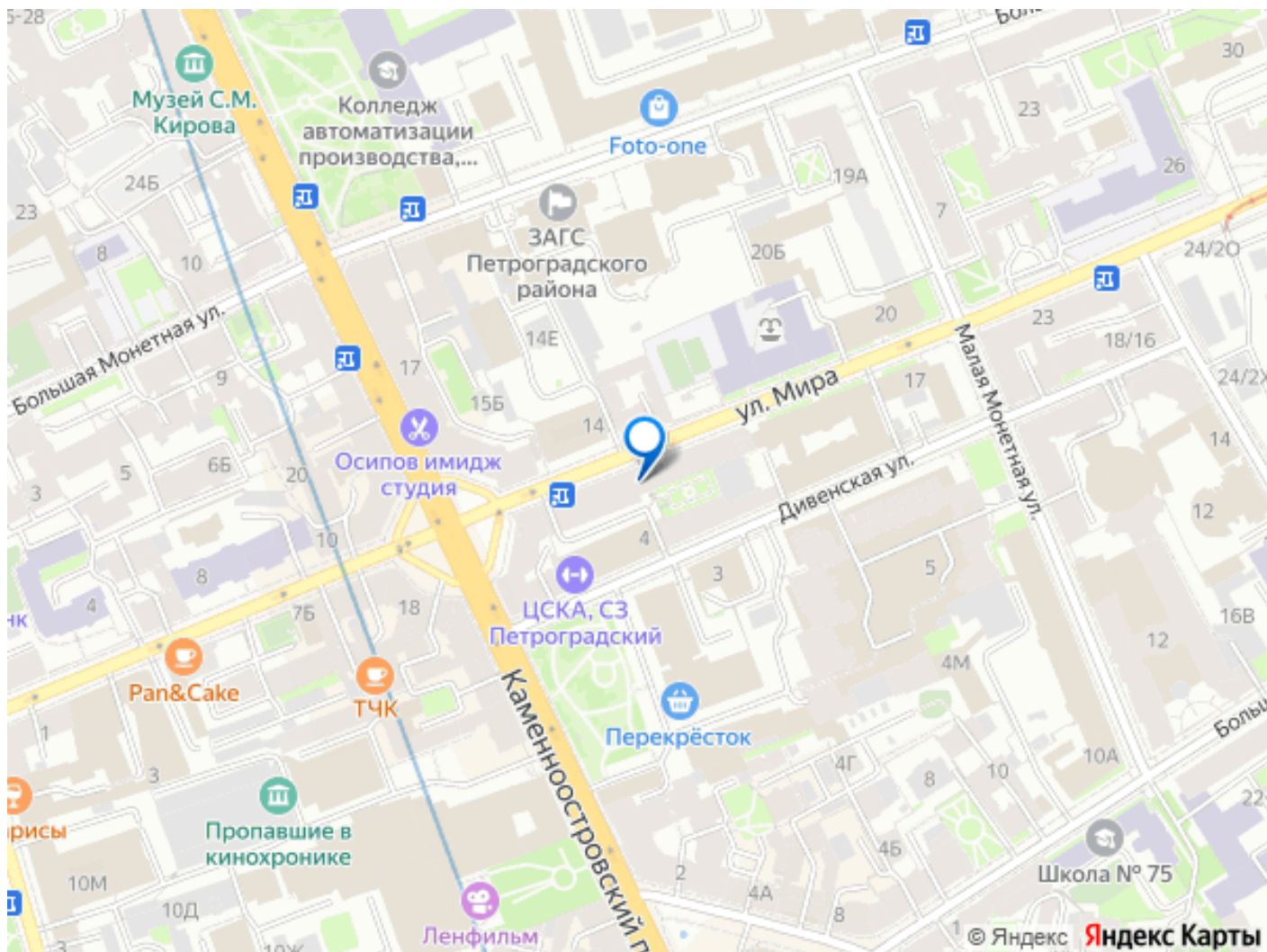
Описание

ЗД - ТУР вышлю по запросу. Продается 1-комн. квартира, площадью 57 кв.м, в 10 мин. пешком от м.Петроградская или 6 мин. до Горьковской в Петроградском районе Санкт-Петербурга. Возможен вариант покупки с использованием ипотечных средств. Жилая площадь 24.4 м2, кухня 14.7 кв.м. Комната: 24.4 м2, качественный ремонт. Квартира меблированная, интернет, совмещенных санузлов - 1. На полу ламинат, балконов - 1, окна выходят во двор, с панорамным видом на шпиль Петропавловского Собора. Квартира располагается на 6 этаже 6-этажного кирпичного дома 1934 года постройки с полной реконструкцией 2009 года, два этажа надстроены. Высота потолков 2.97 м. Дом оборудован грузовым лифтом. Автономная котельная для отопления и горячего водоснабжения, закрытый двор. Парковка в закрытом дворе с охраной. Обеспечение безопасности:

видеонаблюдение, противопожарная система. Предлагается просторная однокомнатная квартира 60 метров в центре Петроградской стороны у Александровского парка. На кухне кафельная плитка. Коридор и комната - ламинат. Просторная и солнечная квартира, с приятным видом на Шпиль Петропавловки и салюты. Остается вся обстановка, по желанию. Спокойные, солидные и тихие соседи, четыре квартиры на этаже. Закрытый двор с детской площадкой, закрыт со всех сторон. В двух минутах пешком Александровский парк, Кронверк, театр Балтийский дом, планетарий и множество Других знаковых мест. В шаговой доступности находятся учреждения образования, здравоохранения, современная зона отдыха и детская площадка. Рядом с домом, на любой вкус магазины, аптеки, пекарни, рестораны. Зеленый сквер у метро Горьковская, Каменноостровский и Большой проспекты. До Приморского Парка Победы и ЦПКиО минут 40 пешком, быстрее на машине. Большая зеленая зона с пляжами и аттракционами для Вас. Один собственник, прямая и первая продажа, более пяти лет, без обременений, полная стоимость в договоре. Принимаем любые виды оплаты, разрешенные Банком России. Звоните, отвечу на Ваши вопросы, покажем и расскажем.







Move.ru - вся недвижимость России