

Создано: 21.01.2026 в 12:43

Обновлено: 21.01.2026 в 13:38

**Санкт-Петербург, Малиновская улица,
11к2**

11 900 000 ₽

Санкт-Петербург, Малиновская улица, 11к2

Округ

[СПБ, Пушкинский район](#)

Квартира

Количество комнат

1

Общая площадь

57 м²

Этаж

2/6

Детали объекта

Тип сделки

Продам

Раздел

[Квартиры](#)

Покупка в ипотеку

да

возможна ипотека

Описание

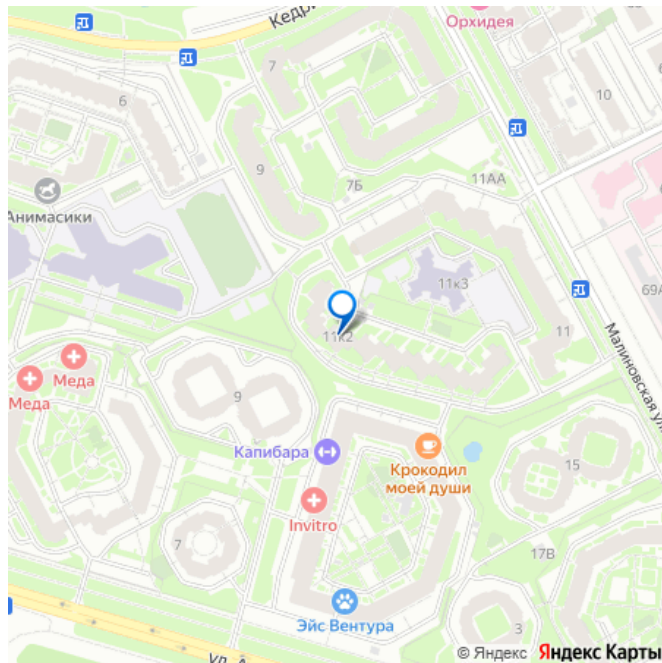
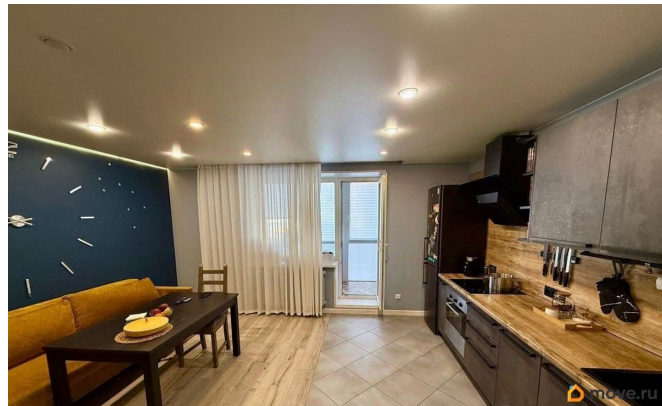
Продается просторная евродвушка 57 м? в историческом сердце Пушкина! Устали от тесноты стандартных однушек? Мечтаете о современном жилье в городе с императорским размахом и парковыми

<https://spb.move.ru/objects/9288153766>

Собственник

79893576534

для заметок



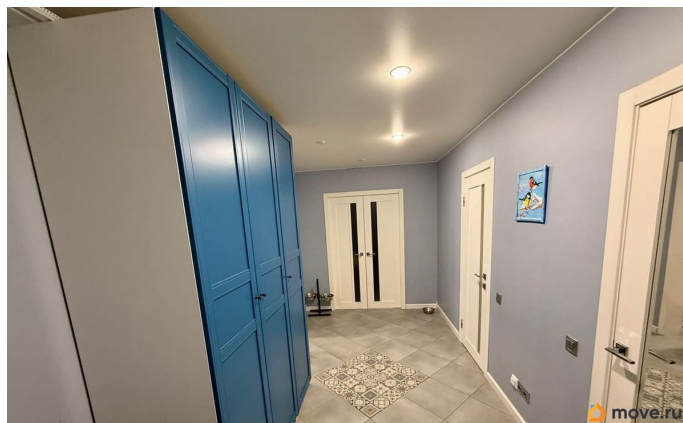
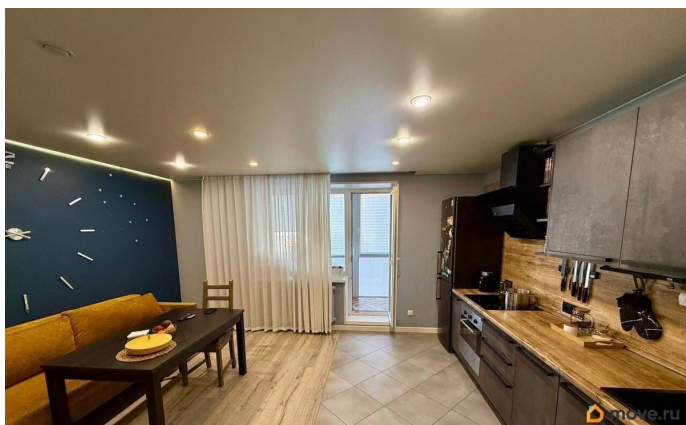
ансамблями? Это предложение — именно то, что вы ищете!

О КВАРТИРЕ: Это не просто однушка, это — просторная евродвушка площадью 57 м²! Большая кухня-гостиная — настоящее сердце квартиры, где с легкостью поместится диван для отдыха, обеденный стол на всю семью и современная кухонный гарнитур. Идеально для приема гостей, семейных ужинов и жизни без компромиссов. Светлая и уютная спальня — гарантирует комфортный отдых и личное пространство. Отличное состояние: В квартире выполнен качественный ремонт, вы можете заехать и жить. Чистые стены, ровные полы — готовый базис для вашего уюта. Бонус для новых хозяев! Санузел ждет вашей фантазии! Вы сможете сами, без переплаты за чужие решения, спланировать и сделать ремонт своей мечты — с любимой плиткой, сантехникой и аксессуарами. Это ваш чистый лист для творчества!

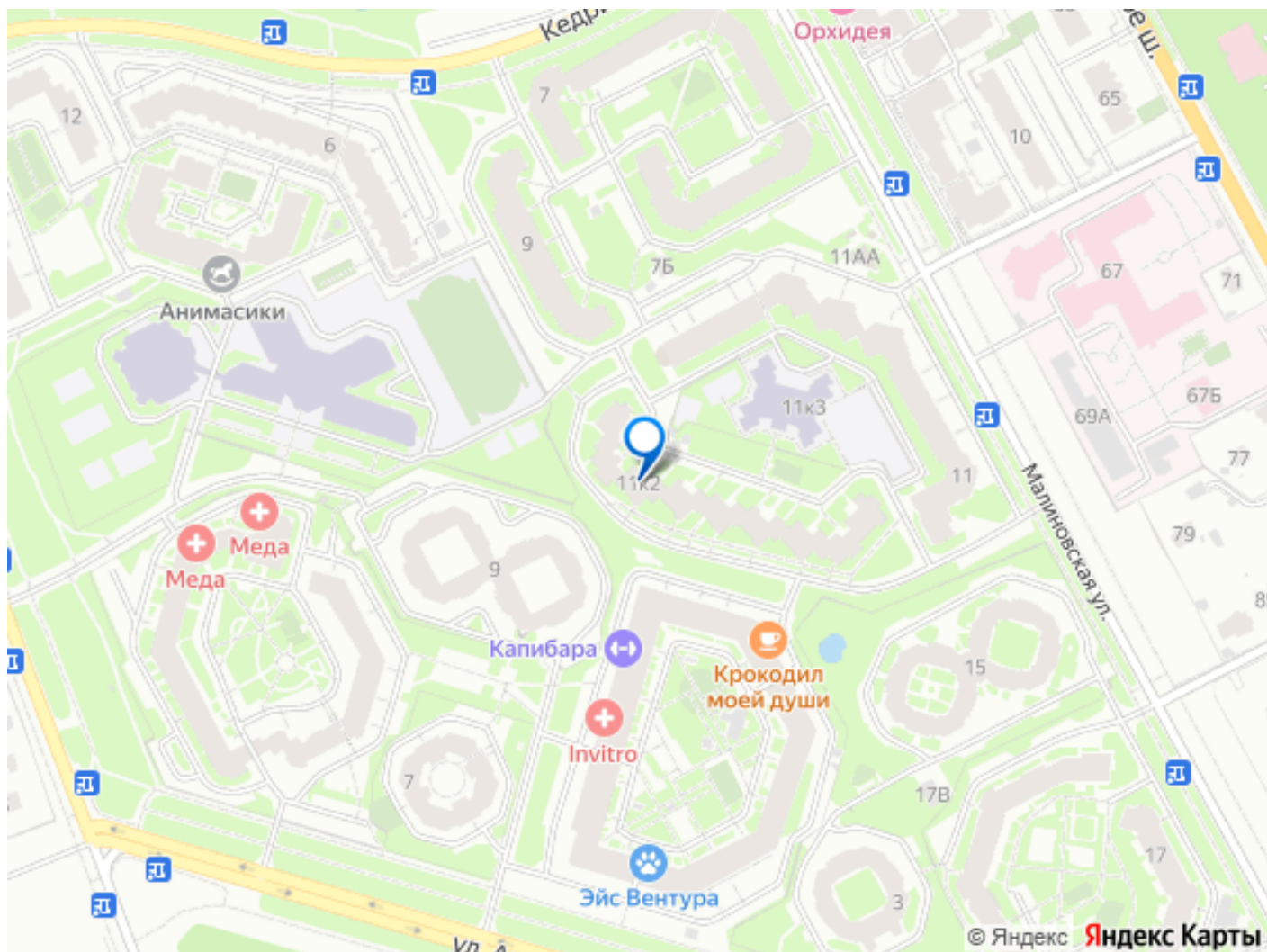
О ДОМЕ И ЛОКАЦИИ: Вы покупаете не просто квартиру, а качественную и спокойную жизнь в одном из самых престижных пригородов Петербурга. Преимущества дома: Современный кирпично-монолитный дом. Тихая, с красивыми клумбами придомовая территория. Отличные подъезды. Свое ТСЖ, работает хорошо, что очень важно! Королевская локация: Пушкин — это свежий воздух, богатая история и великолепная архитектура. В нескольких минутах ходьбы великолепные парки, а именно: Павловский; Отдельный и Екатерининский. Развитая инфраструктура у порога: Сетевые и различные магазины в шаговой доступности. Образование: В пешей доступности находятся школы и детские сады, что невероятно удобно для семей с детьми. Здоровье: Рядом расположена современная поликлиника. Во дворе

расположен детский сад с бассейном; рядом 410 лицей с бассейном. Вокруг дома большой выбор хороших магазинов, кафе, уютных ресторанчиков. Блестящая транспортная доступность: До центра Санкт-Петербурга на автомобиле или электричке — около 30-40 минут. До аэропорта Пулково — всего 20-25 минут на машине по скоростной трассе. Почему это выгодно именно сейчас? Вы получаете квартиру европейского уровня планировки по цене стандартной однушки, но с площадью, сопоставимой с двушкой. Это редкое, умное решение для тех, кто ценит простор, свет и возможность обустроить все под себя.

Ключевые выгоды в одном предложении: Простор 57 м² в евроформате | Царская локация у парков | Ремонт для жизни + Ваш дизайн в санузле | Вся инфраструктура во дворе | 30 минут до центра Петербурга. Не упустите шанс поселиться в Пушкине с комфортом и размахом! Звоните, чтобы назначить просмотр и оценить все преимущества этой квартиры лично. Один взрослый собственник. Без обременений. Прямая продажа; быстрый выход на сделку.







Move.ru - вся недвижимость России