

🕒 Создано: 29.11.2025 в 11:52

🔄 Обновлено: 11.04.2026 в 21:20

**Брусника, Брусника**

**79830677211**

**24 020 000 ₹**

Округ

[СПБ, Василеостровский район](#)

для заметок

## Квартира

Количество комнат

1

Высота потолков

3.1 м

Жилая площадь

10.8 м<sup>2</sup>

Площадь кухни

22.4 м<sup>2</sup>

Общая площадь

58.05 м<sup>2</sup>

Этаж

6/7

## Детали объекта

Тип сделки

Продам

Раздел

[Квартиры](#)

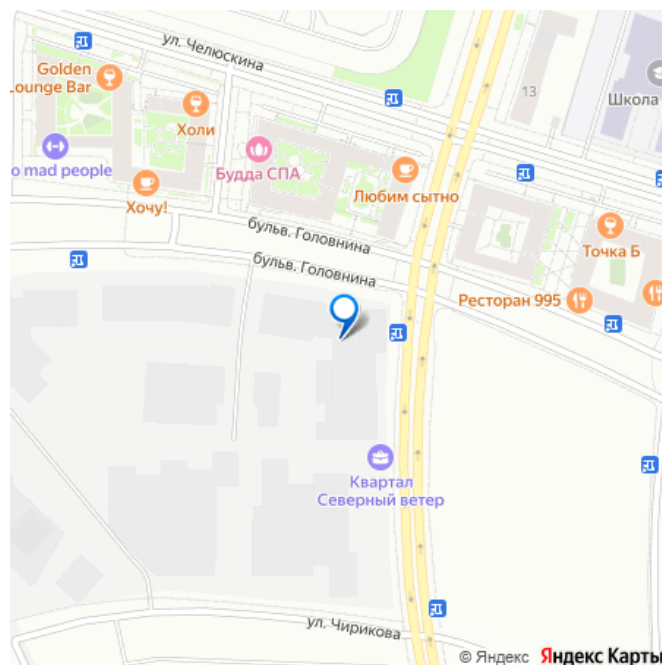
Тип балкона

балкон

Ремонт

с отделкой

Квартира в новостройке



да

Год сдачи

2 квартал 2028 г.

Покупка в ипотеку

да

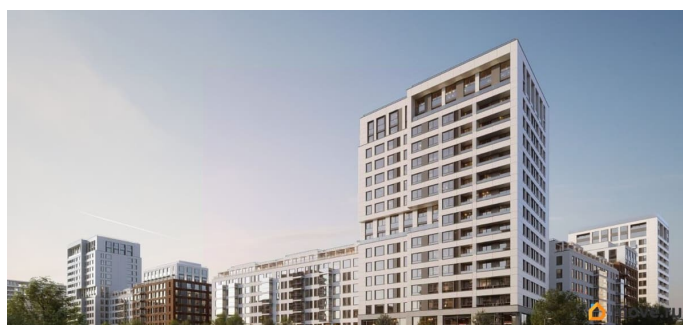
возможна ипотека, лифт

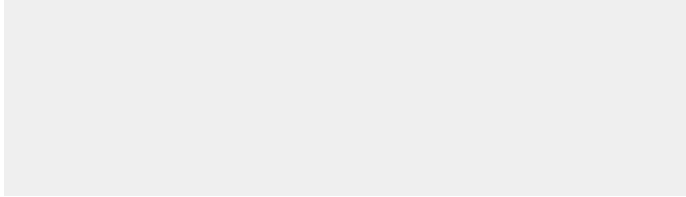
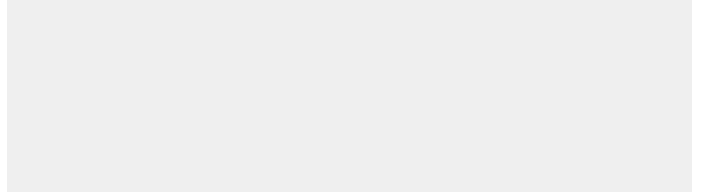
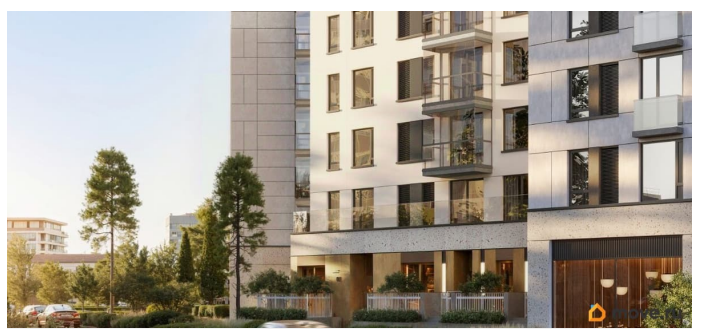
## Описание

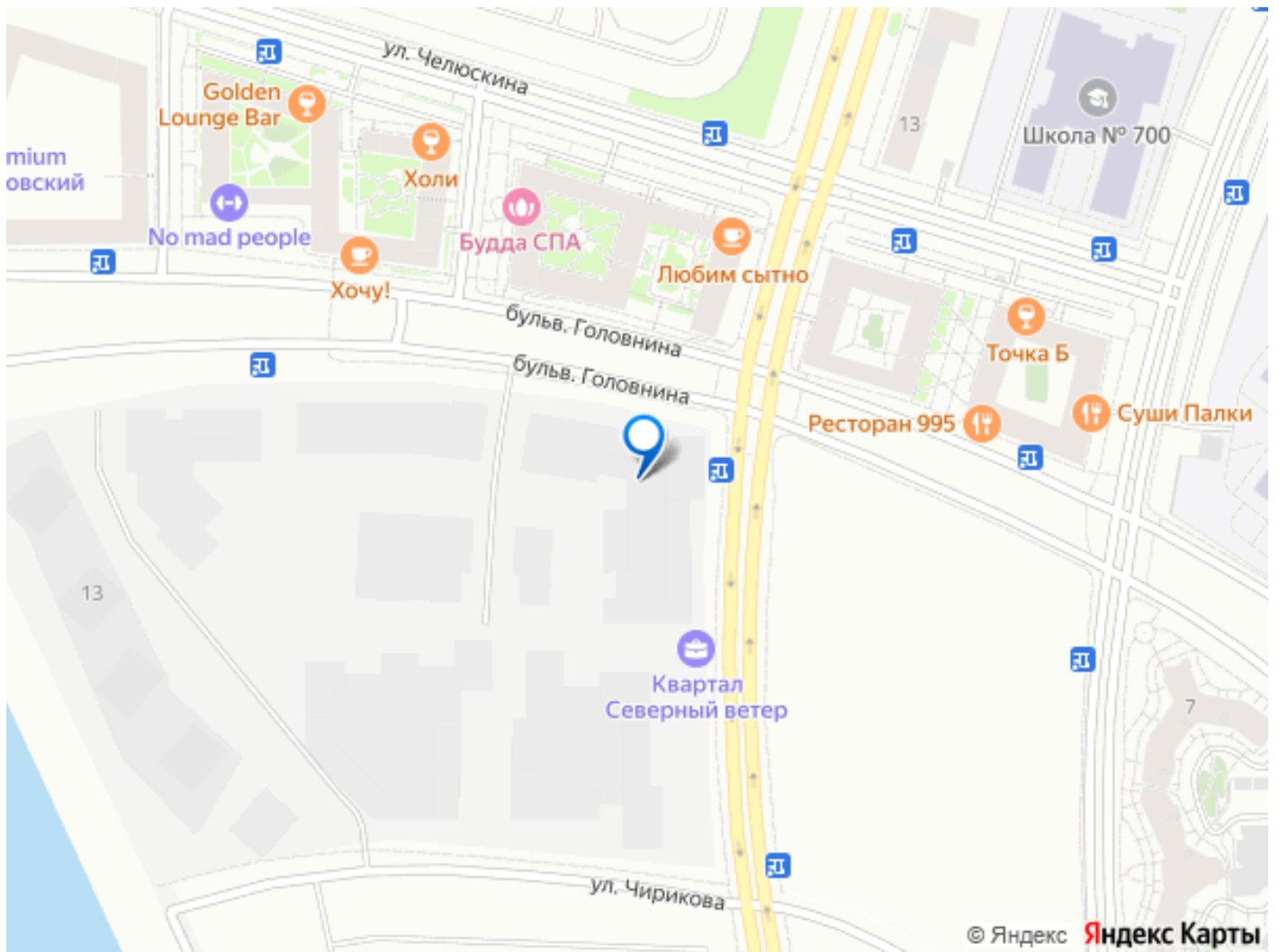
Однокомнатная квартира от застройщика с предчистовой отделкой в ЖК «Северный ветер» на 6 этаже. Общая площадь: 58.05 кв.м., жилая: 10.8 кв.м., площадь просторной кухни-столовой: 22.4 кв.м. Все окна выходят на одну сторону. В квартире один балкон, один совмещенный санузел. Высота потолков 3.1 м. Дом монолитный, многоподъездный, переменной этажности, от 3 до 16 этажей. Квартира находится в 6-й секции высотой 7 этажей в корпусе 3-1. На этаже 5 квартир. В подъезде 2 грузовых лифта. Окончание строительства - 2 квартал 2028 года.

Оформление сделки по договору долевого участия. В основу концепции проекта «Северный ветер» легла идея деления квартала на шесть кластеров — активный городской, тихий природный, спортивный, семейный, культурный и рекреационный. Внутри каждого кластера будут организованы разные по характеру площади со своим назначением. Все их свяжет кольцевой бульвар, соединенный с большим парком и сопровождаемый водными аллеями по периметру всего квартала. Внешний облик «Северного ветра» вдохновлен скандинавским функционализмом и финским модернизмом, которым присущи лаконичные формы, динамичные разноуровневые объёмы, ритм окон, балконов и террас, сочетание

натуральных текстур, а также единство экстерьера и интерьера. Дворы мы организовали на стилобатах домов. За счёт этого они приподнялись над улицей, стали еще более приватными и безопасными. Для тех, кому двор на стилобате кажется слишком приземленным, мы создали особенные зеленые террасы с великолепным видом на залив. Они появятся на крыше дома, в котором расположен дом культуры. Мы разделили лобби на два типа — большие (одно на каждый дом) и компактные (на каждую секцию). Для создания интерьеров лобби и холлов мы используем материалы природных оттенков, текстуры дерева и камня, матовые поверхности. В большие открытые пространства запускаем много естественного света, а витражное остекление органично связывает помещения с ландшафтом. В квартале спроектировано более 65 типов планировочных решений. Это значит, что любой жизненный сценарий может быть здесь реализован. В проекте доступна программа обмена: мы выкупим вашу старую квартиру, направим средства на оплату новой и сопроводим сделку. Доступны опции: проживание до 30 месяцев, закрытие ипотеки, выделение детских долей, получение средств на ремонт. #z69Av6







Move.ru - вся недвижимость России