

Создано: 03.11.2025 в 13:45

Обновлено: 19.01.2026 в 14:13

Санкт-Петербург, Свеаборгская улица, 12

17 500 000 ₽

Санкт-Петербург, Свеаборгская улица, 12

Округ

[СПБ, Московский район](#)

Улица

[улица Свеаборгская](#)

Квартира

Количество комнат

1

Высота потолков

3.06 м

Жилая площадь

27.1 м²

Площадь кухни

11.6 м²

Общая площадь

58.2 м²

Этаж

5/10

Детали объекта

Тип сделки

Продам

Раздел

[Квартиры](#)

Тип балкона

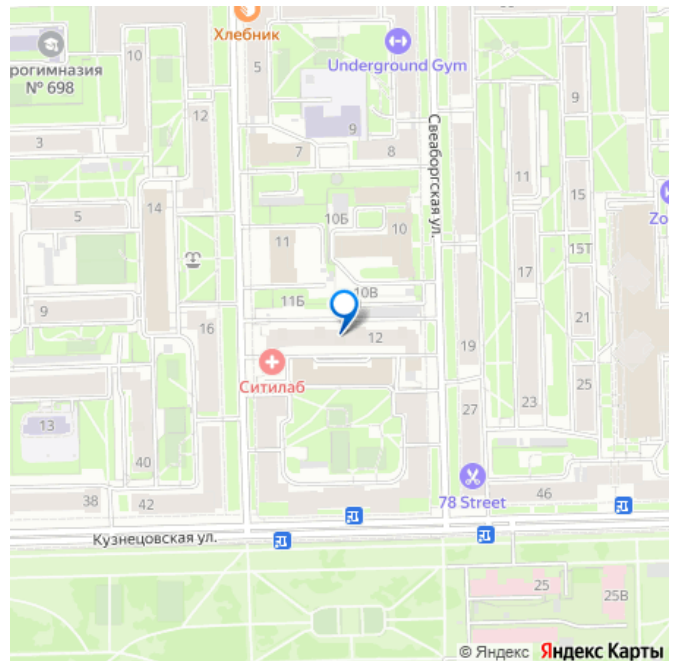
лоджия

<https://spb.move.ru/objects/9286269994>

NEXT Level, NEXT Level

**79118132720,7981232
4547**

для заметок



Тип санузла

совмещенный

Ремонт

евро

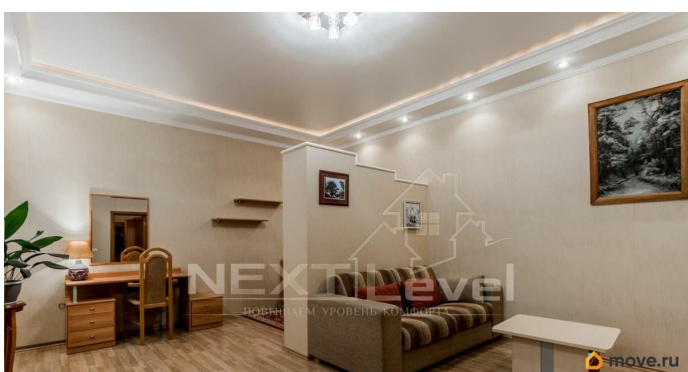
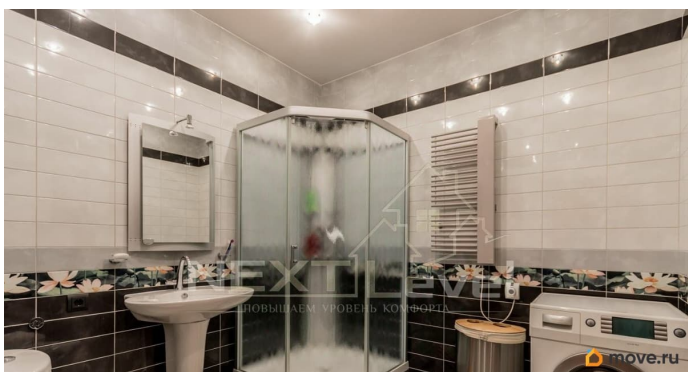
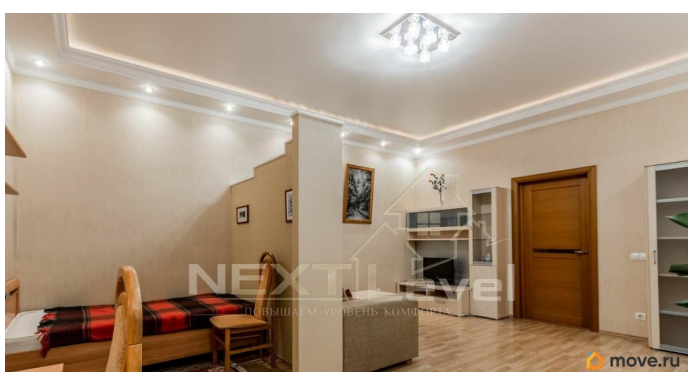
Покупка в ипотеку

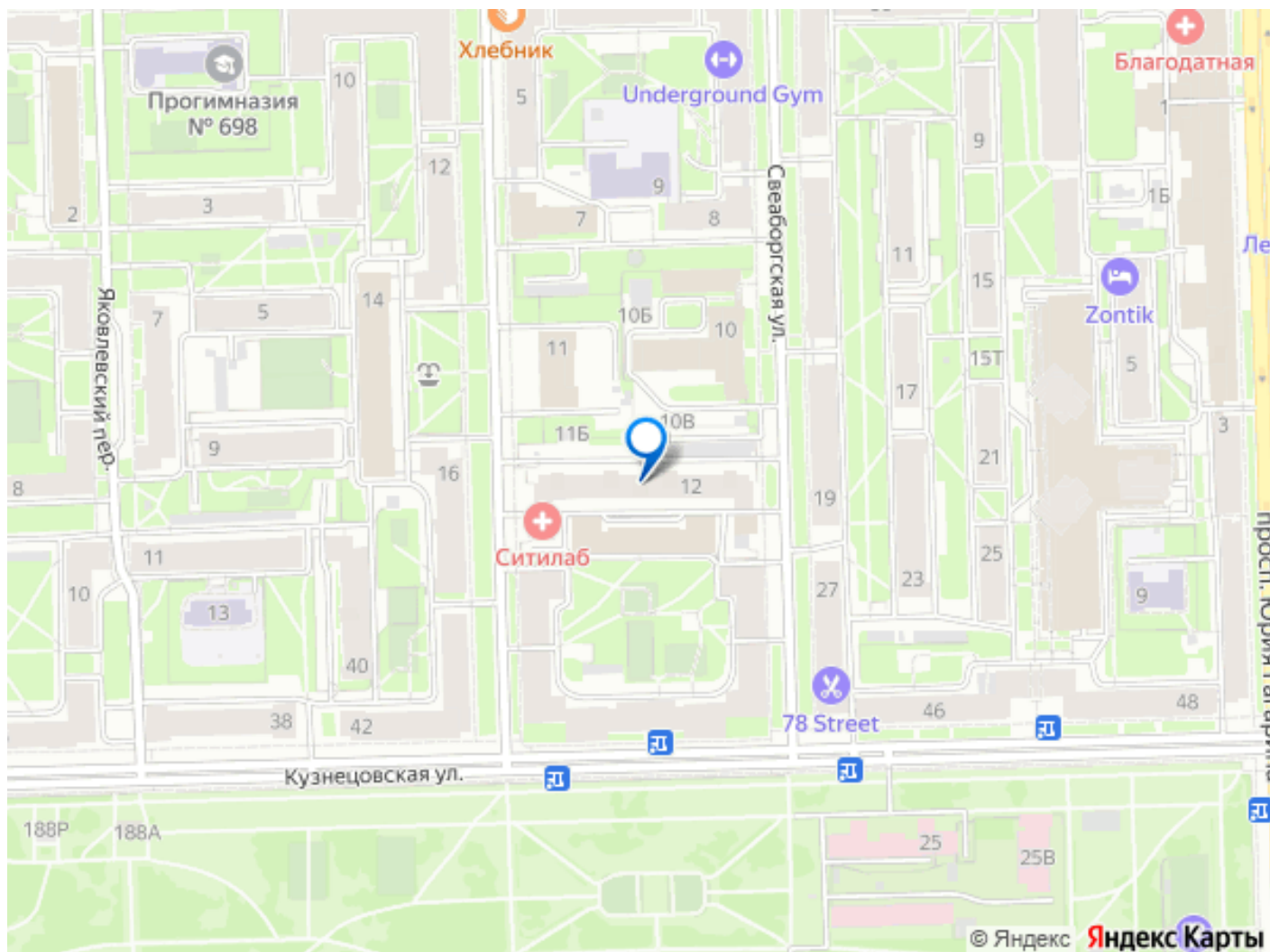
да

возможна ипотека, лифт, парковка

Описание

Продаётся просторная однокомнатная квартира в Московском районе Санкт-Петербурга, в доме 2003 года постройки, рядом с Парком Победы и пешей доступности до станций метро Парк Победы и Электросила, по адресу: ул. СВЕАБОРГСКАЯ, Д. 12. Индивидуальный проект ЖК 2003 года постройки., видеонаблюдение, консьерж-сервис, парковка бесплатная во дворе, высота потолков 3.06 метра, железобетонные перекрытия. По планировке квартира состоит из: просторной солнечной комнаты 27,1кв.м с кондиционером, кухни 11.6 кв.м с кладовой 4.4 кв.м и лоджией 4.2 кв.м, большого коридора 8.9 кв.м и просторного санузла 6.2 кв.м. В ПЕШЕЙ ДОСТУПНОСТИ: Парк Победы, две станции метро, множество школ и детских садов, продуктовые магазины, остановки общественного транспорта. В ТРАНСПОРТНОЙ ДОСТУПНОСТИ: 19 минут до аэропорта ПУЛКОВО, заезд на ЗСД в 5-ти минутах и 2 км от дома. ОДИН СОБСТВЕННИК, ПОЛНАЯ СТОИМОСТЬ В ДОГОВОРЕ, БЕЗ ОБРЕМЕНЕНИЙ, ПОДХОДИТ ПОД ИПОТЕКУ, СОБСТВЕННОСТЬ ОТ 2007 года, БЕЗ ЗАРЕГИСТРИРОВАННЫХ ГРАЖДАН.





Move.ru - вся недвижимость России